

CONDICIONES HIDROMETEOROLÓGICAS ACTUALES

Lluvias más generalizadas en la parte central de Colombia abarcando también sectores de los llanos Orientales. Las lluvias desde la noche anterior han arreciado y son abundantes, particularmente sobre los departamentos ubicados en la cordillera oriental y en Antioquia. La amenaza de ocurrencia de deslizamientos y crecientes aumenta. Niveles altos y cercanos a las cotas de afectación, en el río Magdalena en su parte media. Continúa el incremento de los niveles en el río Cauca a la altura de La Virginia (Risaralda), lo mismo que en varios de sus afluentes y en el sector Caucasia-Nechí en Antioquia. Se mantienen en alerta las cuencas de los ríos Patía, Mira y Telembí en el sur de la región pacífica. Deslizamientos de tierra y crecientes súbitas en departamentos de las regiones Andina, Pacífica, Orinoquía y Amazonía, asociados con los incrementos de las lluvias.

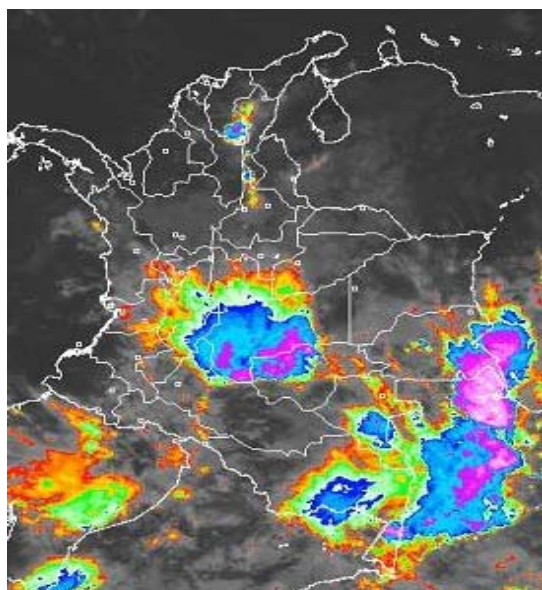


IMAGEN IDEAM GOES 12 - Miércoles 01 de abril de 2009 5:45 a. m.

LO MÁS DESTACADO

- Arrecian las lluvias en el país, presentando incremento importante de lluvias en departamentos del valle interandino (Antioquia, Caldas, Cauca, Cundinamarca, Huila, Santander y varios sectores del Eje Cafetero y del Urabá Antioqueño). Como resultado de incrementos en los niveles de los ríos, se presentan **ALERTAS**, **AVISOS** y **BOLETINES** en diferentes cuencas, donde se destacan: río Magdalena (cuena media), con afectación en varios sectores del departamento de Santander; en ríos de la Vertiente Pacífico (Patía, Mira y varios afluentes); cuena media y baja del río Cauca.
- Las torrenciales y seguidas lluvias caídas en el interior del país son las principales causas del incremento en los niveles del río Cauca, lo cual causa preocupación a los pobladores del sector de La Mojana, especialmente en los municipios de San Benito Abad y Sucre (Sucre).
- Continúan presentándose emergencias por inundaciones de cauces urbanos; se resaltan las más recientes en Fresno (Tolima), Palmira (Valle) y Pasto (Nariño).
- EMGESA S.A., operadora del embalse de Betania, mantiene para hoy la condición de alerta **AMARILLA**, aunque la tendencia del caudal de ingreso es de descenso. A pesar de la actual situación, se prevé que las condiciones de lluvia se reactiven en los próximos días, con los consecuentes cambios en la regulación del embalse por incremento de sus niveles.
- Persiste la amenaza de deslizamientos y ocurrencia de derrumbes, asociados con las precipitaciones en zonas de alta pendiente en las tres cordilleras, destacándose los departamentos de Antioquia, Cundinamarca, Caldas, Santanderes, así como en varios sectores del Eje Cafetero, piedemonte amazónico y Macizo Colombiano.
- La actividad del Volcán Galeras se mantiene en **NIVEL AMARILLO (III)** de acuerdo con INGEOMINAS.

CONDICIONES METEOROLÓGICAS ESPECIALES - PRONÓSTICO

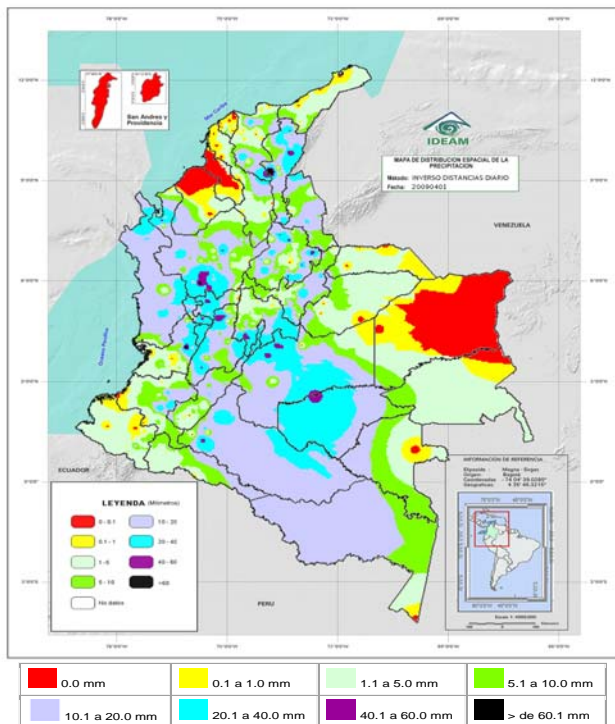
ÁREA DEL VOLCÁN CERRO MACHÍN			
Nublado y precipitaciones			
ELEVACIÓN (pies)	DIRECCIÓN	VELOCIDAD	
		NUDOS	Km/h
10,000	VARIABLE	2	4
18,000	ESTE	5	9
24,000	ESTE	5	9
30,000	SURESTE	10	18
ÁREA DEL VOLCÁN NEVADO DEL HUILA			
Nublado y precipitaciones			
ELEVACIÓN (pies)	DIRECCIÓN	VELOCIDAD	
		NUDOS	Km/h
10,000	VARIABLE	2	4
18,000	ESTE	5	9
24,000	NORESTE	5	9
30,000	OESTE	15	28
ÁREA DEL VOLCÁN GALERAS			
Parcialmente nublado y precipitaciones en la tarde			
ELEVACIÓN (pies)	DIRECCIÓN	VELOCIDAD	
		NUDOS	Km/h
10,000	ESTE	5	9
18,000	SUR	10	18
24,000	ESTE	5	9
30,000	NORTE	10	18

LLUVIAS SIGNIFICATIVAS

A continuación se relacionan los municipios en los cuales se registraron en las últimas 24 horas, precipitaciones superiores a 20 mm:

DEPARTAMENTO	MUNICIPIOS
ANTIOQUIA	Anzá, Támesis, Pueblo Rico, Caldas, Bello, El Peñol, Apartadó, Barbosa, San Roque, Cocorná, Jardín, Abejorral, Frontino, Caramanta, La Unión, Amalfi, Valparaíso, Zaragoza, Betania, Medellín y Rionegro.
BOYACÁ	Garagoa, Pachavita, Chinavita, Somondoco, Chita, Sogamoso, Sutatenza e Iza.
CALDAS	Neira, Santuario, Guática, Pensilvania y Salamina
CAQUETÁ	Puerto Rico, Florencia y Valparaíso
CAUCA	Piendamó, Puracé, La Sierra y Rosas
CESAR	San Alberto, Aguas Blancas, Chiriguana, Chimichagua, Codazzi y Pueblo Bello.
CHOCÓ	San José y Chocó
CUNDINAMARCA	Choachí, Gutiérrez, Fusagasugá, Pandi, Facativá, Sopó, Ubalá, Sibate, Tibacuy, Puente Quetame, Bogotá D. C. y Medina
GUAVIARE	San José del Guaviare
HUILA	San Agustín, Santa María, Neiva, Campoalegre y Tello
MAGDALENA	Zona Bananera, Ciénaga y Plato
META	Villavicencio
NARIÑO	El Calvario, Puente Lleras, Fuente de Oro, San Juan de Arama, Cubarral, Cumaral, Villavicencio, Restrepo, San Martín y Guamal.
NORTE DE SANTANDER	Cúcuta y Salazar
QUINDÍO	Pijao, Armenia y Salento
RISARALDA	Pereira y Santa Rosa de Cabal
SANTANDER	Encino, Puerto Parra, Lebrija, Gámbita, Suaita, Mogotes, Cimitarra y Sabana de Torres.
TOLIMA	Alpujarra, Roncesvalles, Carmen de Apicalá, Ataco, Ibagué, Murillo, San Antonio, Libano, Santa Isabel y Melgar.
VALLE DEL CAUCA	Alcalá, Sevilla, Cartago, Bugalagrande y Bolívar

MAPA DE PRECIPITACIÓN DIARIA



Precipitación desde las 7 a. m. del día miércoles 01 de abril hasta 7 a. m. del día jueves 02 de abril

PRONÓSTICO DEL TIEMPO POR REGIONES

REGIÓN	PRONÓSTICO
AMAZONÍA	Cielo parcialmente nublado con lluvias en diversas zonas de la región.
ANDINA	Cielo parcialmente nublado con lluvias en sectores dispersos de Antioquia, Santander, Eje Cafetero, Tolima, Cundinamarca, Boyacá, Huila, Cauca y Valle; algunas lloviznas en Nariño y Norte de Santander.
ARCHIPIÉLAGO DE SAN ANDRÉS, PROVIDENCIA Y SANTA CATALINA	Cielo ligeramente cubierto y predominio de tiempo seco.
CARIBE	Cielo parcialmente nublado con algunas lluvias sectorizadas en Urabá, Córdoba, Magdalena y sur de Bolívar.
INSULAR PACÍFICO	Cielo ligeramente cubierto y predominio de tiempo seco.
MAR CARIBE	Cielo ligeramente nublado con predominio de tiempo seco.
OCEANO PACÍFICO	Cielo parcialmente nublado con predominio de tiempo seco. No se descartan lluvias ligeras en cercanías de las zonas costeras.
ORINOQUIA	Cielo parcialmente nublado con lluvias en sectores de Vichada, Meta y Piedemonte Llanero.
PACÍFICA	Cielo parcialmente nublado con lluvias en amplios sectores de la región.
SABANA DE BOGOTÁ	Cielo parcialmente nublado con lluvias en las primeras horas de la mañana; en la tarde y noche se pueden presentar nuevamente lluvias..

Si desea mayor información le invitamos consultar la siguiente página:
<http://bart.ideam.gov.co/wrfideam/>

BOLETINES * AVISOS * ALERTAS

REGIÓN CARIBE

CUENCA DEL RÍO SINÚ

BOLETÍN POR INCREMENTO DE NIVELES

Debido al incremento de las precipitaciones en el Nudo de Paramillo, lo mismo que en la cuenca media del río Sinú, se presenta aumento moderado de los niveles, los cuales son regulados por la operación regular del embalse de Urrá.

REGIÓN ANDINA

VERTIENTE DEL CATATUMBO

BOLETÍN POR INCREMENTO DE NIVELES

Como resultado de las fuertes precipitaciones presentadas en las últimas horas, han incrementado sus niveles los ríos Pamplonita, Cucutilla, Táchira, Sardinata y Zulía. Se han presentado crecidas súbitas pero sin causar afectación.

CUENCA DEL RÍO MAGDALENA

ALERTA POR NIVELES ALTOS

Aumento en los niveles los cuales están cerca de la cota de desbordamiento, especialmente en Barrancabermeja (Santander) y en algunos sectores rurales de Puerto Wilches (Santander). Incremento moderado de los niveles en el sector de El Tagual (parte baja del municipio de Cimitarra en Santander). La tendencia continuará en ascenso como resultado de reactivación en las lluvias en el valle interandino.

AVISO POR INCREMENTO DE NIVELES

A la altura de Puerto Salgar (Cundinamarca), se registran inundaciones lentas en sectores bajas (urbanas y rurales de éste municipio), ocasionadas por el río Magdalena por el tránsito de la onda proveniente desde Purificación (Tolima). Se prevé que la crecida se refleje en Puerto Berrio (Antioquia) después de las 3 de la tarde de hoy.

CRECIENTES EN AFLUENTES DEL RÍO MAGDALENA

BOLETÍN POR CRECIENTES SÚBITAS

- **Afluentes al embalse de Prado:** Cuinde, Cunday y Negro
- **Antioquia:** en los ríos Samaná Sur y Nare
- **Cundinamarca:** Bogotá, Negro, Sumapáz, Apulo, Subia y Panches
- **Santander:** cuenca alta y media de los ríos Carare, Sogamoso, de Oro y Lebrija.
- **Tolima:** cuenca media y baja de los ríos Guali y Guarín

EMBALSE DE BETANIA

BOLETÍN

La represa de Betania se encuentra en alerta **AMARILLA**, y en las últimas horas la tendencia es de descenso, tanto en sus niveles, como en los caudales de sus principales afluentes. Para las 7 de la mañana de hoy se tiene un nivel de 560.88 msnm, correspondiente al 97.44%, con caudales promedio de ingreso al embalse de 789 m³/s y descargado de la central de 789 m³/s. Aunque para hoy se registró descenso moderado en los niveles, se prevé que debido a la reactivación de las lluvias en los próximos días (normal para ésta época del año), aumento de los caudales de los ríos afluentes al embalse, con el consecuente incremento del nivel del embalse.

CUENCA DEL RÍO CAUCA

AVISO POR INCREMENTO DE NIVELES

- **Sector de La Victoria:** desde aguas arriba de La Victoria (Valle del Cauca), viene transitando una onda de crecida; se recomienda especial atención en sectores bajos del río Cauca, especialmente entre La Victoria (Valle del Cauca) y La Virginia (Risaralda), ante la posibilidad de crecidas con afectación por inundaciones lentas.
- **Sector del Bajo Cauca entre Caucasia y Nechí:** incremento moderado de los niveles del río Cauca, notorio en el tramo en el sector Caucasia-Nechí; la crecida observada es resultado del tránsito de la onda de varios afluentes (se destacan los ríos Caserí y Man, y las quebradas San Sebastián y San Pablo). Se recomienda especial atención a los puntos más bajos de los corregimientos de Margento y Colorado, lo mismo que

inmediaciones de la depresión de La Mojana sucreña, ante la eventualidad de crecidas lentas.

CRECIENTES EN AFLUENTES DEL RÍO CAUCA

BOLETÍN POR CRECIENTES SÚBITAS

- **Cauca:** se encuentran altos los niveles del río Palo a la altura de Puerto Tejada, se prevén precipitaciones fuertes en la zona que podrían incrementar los registros.
- **Eje Cafetero:** cuenca media y baja de los ríos La vieja, Otún y Consotá.
- **Valle:** río Palmira

DESLIZAMIENTOS DE TIERRA

AVISO POR DESLIZAMIENTOS DE TIERRA

Se presenta amenaza de deslizamientos detonados por lluvias, por lo cual se destacan los siguientes municipios:

- **Caldas:** Samaná, Pensilvania y Neira
- **Cauca:** Rosas
- **Norte de Santander:** Salazar de las Palmas, Durania y Arboledas
- **Quindío:** Quimbaya y Salento
- **Risaralda:** Pereira y Dosquebradas
- **Tolima:** Ibagué y Líbano
- **Valle del Cauca:** Alcalá y Cartago

REGIÓN PACÍFICA

CUENCA DEL RÍO PATÍA

ALERTA POR INCREMENTO DE NIVELES

Cuenca del río Patía: el río Patía presenta niveles altos, a pesar que para hoy se registra un descenso moderado. Se recomienda especial atención en la parte media de la cuenca (en el municipio de Policarpa, especialmente zonas bajas de los corregimientos de San Antonio, Pisanda y El Ejido), y también en la cuenca baja (zonas bajas aledañas a la desembocadura en el Océano Pacífico en Boca Salahonda, especialmente en los sitios El Caimito, Ramos y Hojas Blancas, jurisdicción del municipio de Francisco Pizarro). No se descartan nuevos incrementos de los niveles debido a la reactivación de las lluvias en el Macizo Colombiano.

BOLETÍN POR INCREMENTO DE NIVELES

Cuenca de los ríos Mira y Telembí: el río Mira presenta niveles en el rango de medios a altos en la cuenca alta y media, y se recomienda especial atención a los pobladores en zonas bajas en los sectores de Puerto Candelillas (Llorente) hasta San Isidro (Tumaco), en el departamento de Nariño; persisten las lluvias en la cabecera municipal de Barbacoas (Nariño), por lo que se recomienda especial atención a las zonas ribereñas bajas en el sector comprendido entre los municipios de Maguí (Payán), Ricaurte (Altaquer), Roberto Payán (San José) y de Barbacoas, en el departamento de Nariño.

DESGLZAMIENTOS DE TIERRA

AVISO POR DESGLZAMIENTOS

- **Nariño:** las fuertes lluvias que han caído en los últimos días en la región mantienen parcialmente aislados por los deslizamientos de tierra en las vías a los municipios de San Bernardo y San Pedro. Se mantiene una amenaza de deslizamientos en áreas inestables de los municipios de Barbacoas y Ricaurte, y también la posibilidad de derrumbes en la vía Pasto-Tumaco.

REGIÓN AMAZÓNICA

DESGLZAMIENTOS DE TIERRA

BOLETÍN POR DESGLZAMIENTOS DE TIERRA

Se presenta una amenaza de ocurrencia de deslizamientos ocasionados por lluvias en algunas zonas inestables del piedemonte Amazónico, por lo cual se destacan los siguientes municipios:

- **Caquetá:** Florencia y San José de Fragua
- **Putumayo:** Mocoa y Villagarzón

ORINOQUIA

CUENCA DEL RÍO GUAYABERO

BOLETÍN POR INCREMENTO DE NIVELES

En el sitio Puerto Angosturas (municipio de Cubarral, Meta), el río Ariari afluente del río Guayabero, presenta incremento de sus niveles, y se prevé que ésta situación permanezca en el transcurso del día.

DESGLZAMIENTOS DE TIERRA

AVISO POR DESGLZAMIENTOS DE TIERRA

Se presenta amenaza de deslizamientos detonados por lluvias, por lo cual se destacan los siguientes municipios:

- **Meta:** Lejanías, Castillo, Cubarral, Acacias y Villavicencio
- **Cundinamarca:** Guayabetal

MAR CARIBE

Condiciones normales. Los vientos alisios han perdido intensidad. Para los próximos días se presentarán los niveles de pleamar más representativos, de acuerdo con la condición de Marea Astronómica.

OCÉANO PACÍFICO

Condiciones normales. Vientos muy débiles

GLOSARIO

ALERTA. PARA TOMAR ACCIÓN Advierte a los sistemas de prevención y atención de desastres sobre la amenaza que puede ocasionar un fenómeno con efectos adversos sobre la población, el cual requiere la atención inmediata por parte de la población y de los cuerpos de atención y socorro. Se emite una alerta solo cuando la identificación de un evento extraordinario indique la probabilidad de amenaza inminente y cuando la gravedad del fenómeno implique la movilización de personas y equipos, interrumpiendo el normal desarrollo de sus actividades cotidianas.

AVISO. PARA PREPARARSE Indica la presencia de un fenómeno. No implica amenaza inmediata y como tanto es catalogado como un mensaje para informarse y prepararse. El aviso implica vigilancia continua ya que las condiciones son propicias para el desarrollo de un fenómeno, sin que se requiera permanecer alerta.

BOLETIN. PARA INFORMARSE Es un mensaje oficial por el cual se difunde información. Por lo regular se refiere a eventos observados, reportados o registrados y puede contener algunos elementos de pronóstico a manera de orientación. Por sus características pretéritas y futuras difiere del aviso y de la alerta, y por lo general no está encaminado a alertar sino a informar

Directivos:

Ricardo LOZANO P., Director General;
Humberto GONZÁLEZ M., Jefe Oficina de Pronóstico y Alertas
Fidel Alberto PARDO O., Coordinador Alertas Ambientales

Profesionales en turno:

Gloria LEÓN, Oscar MARTÍNEZ, Daniel USECHE, Nelsy VERDUGO, Patricia LEÓN, Mauricio TORRES y Norbey SÁNCHEZ..

Internet: <http://www.ideam.gov.co>
Correo electrónico alertasideam@gmail.com
alertasideam@ideam.gov.co
Carrera 10 N° 20 - 30 -- Piso 9 Bogotá, D. C.