

CONDICIONES HIDROMETEOROLÓGICAS ACTUALES

Bajó temporalmente la intensidad de las lluvias en las últimas horas pero la situación invernal está presente y en especial en los departamentos andinos. Niveles altos y con cotas de afectación en el río Magdalena en su cuenca media que está en alerta; a la altura de El Banco y en general en la parte baja el río aumenta su nivel. Continúa el incremento de los niveles en el río Cauca a la altura de La Virginia (Risaralda), lo mismo que en varios de sus afluentes y en el sector Caucaasia-Nechí en Antioquia. En la Mojana comienza incrementarse el nivel de este río. Se mantienen niveles altos en las cuencas de los ríos Patía, Mira y Telembí. Deslizamientos de tierra y crecientes súbitas en departamentos de la regiones Andina, Pacífica, Orinoquia y Amazonia, asociados con los incrementos de las lluvias. En esta Semana Santa las lluvias harán presencia en los departamentos Andinos, Llanos Orientales, Pacífica y algunos sectores de la región Caribe como Cesar y Golfo de Urabá. Bajas las probabilidades de lluvia para ciudades como Cartagena, B/quilla, Santa Marta y el archipiélago de San Andrés y Providencia de acuerdo con los modelos meteorológicos.

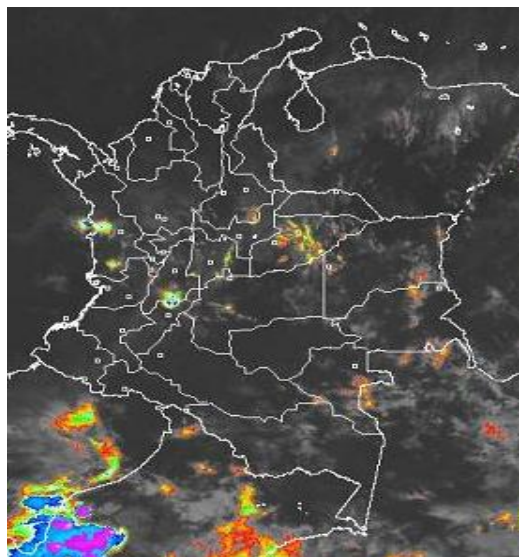


IMAGEN IDEAM GOES 12 - Viernes 03 de abril de 2009 7:15 a. m.

CONDICIONES METEOROLÓGICAS ESPECIALES - PRONÓSTICO

ÁREA DEL VOLCÁN CERRO MACHÍN

Cielo semi-nublado y lluvias ligeras

ELEVACIÓN (pies)	DIRECCIÓN	VELOCIDAD	
		NUDOS	Km/h
10,000	VARIABLE	2	4
18,000	NORTE	5	9
24,000	NORTE	5	9
30,000	ESTE	5	9

ÁREA DEL VOLCÁN NEVADO DEL HUILA

Cielo parcialmente cubierto y lluvias ligeras

ELEVACIÓN (pies)	DIRECCIÓN	VELOCIDAD	
		NUDOS	Km/h
10,000	NORTE	5	9
18,000	SUROESTE	5	9
24,000	ESTE	15	28
30,000	ESTE	5	9

ÁREA DEL VOLCÁN GALERAS

Cielo parcialmente nublado y lluvias entre ligeras a moderadas

ELEVACIÓN (pies)	DIRECCIÓN	VELOCIDAD	
		NUDOS	Km/h
10,000	VARIABLE	2	4
18,000	SUR	5	9
24,000	NORESTE	5	9
30,000	ESTE	15	28

LO MÁS DESTACADO

- Aunque en varios departamentos han disminuido moderadamente las lluvias, en especial en el valle interandino (Antioquia, Caldas, Cauca, Cundinamarca, Huila, Santander y varios sectores del Eje Cafetero y del Urabá Antioqueño), continúan altos los niveles de varios ríos y aún persisten las condiciones para generar **ALERTAS**, **AVISOS** y **BOLETINES** en diferentes cuencas, donde se destacan: río Magdalena (cuenca media y baja), con afectación en varios sectores del departamento de Santander; en ríos de la Vertiente Pacífico (Patía, Mira y varios afluentes); cuenca media y baja del río Cauca.
- En la cuenca baja del río Magdalena comienzan a ascender los niveles, condición característica para ésta época del año.
- Continúa el incremento de los niveles del río Cauca, especialmente en el sector de La Mojana, especialmente en los municipios de San Benito Abad y Sucre (Sucre).
- Se presentan emergencias por inundaciones de cauces urbanos; se resaltan las más recientes en Bogotá D. C., Fresno (Tolima), Palmira (Valle) y Pasto (Nariño).
- EMGESA S.A., operadora del embalse de Betania, mantiene para hoy la condición de alerta **AMARILLA**, aunque la tendencia del caudal de ingreso es de descenso. A pesar de la actual situación, se prevé que las condiciones de lluvia se reactiven en los próximos días, con los consecuentes cambios en la regulación del embalse por incremento de sus niveles.
- Persiste la amenaza de deslizamientos y ocurrencia de derrumbes, asociados con las precipitaciones en zonas de alta pendiente en las tres cordilleras, destacándose los departamentos de Antioquia, Cundinamarca, Caldas, Santanderes, así como en varios sectores del Eje Cafetero, piedemonte amazónico y Macizo Colombiano.
- La actividad del Volcán Galeras se mantiene en **NIVEL AMARILLO (III)** de acuerdo con INGEOMINAS.

LLUVIAS SIGNIFICATIVAS

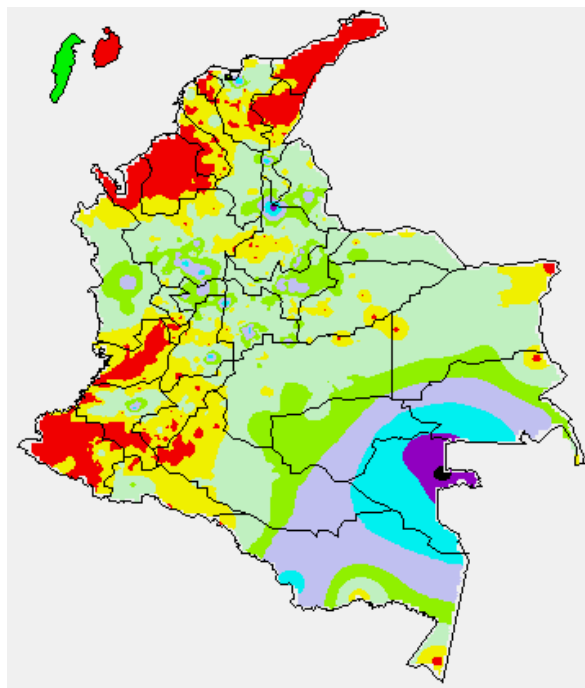
A continuación se relacionan los municipios en los cuales se registraron en las últimas 24 horas, precipitaciones superiores a 20 mm:

DEPARTAMENTO	MUNICIPIOS
AMAZONAS	El Encanto
ANTIOQUIA	Rionegro, Medellín, Carmen de Viboral y Cocomá
BOYACÁ	Iza y Chiquiza
CAUCA	Cajibío
CESAR	Pelaya
CUNDINAMARCA	Guaduas

CONTINUACIÓN

DEPARTAMENTO	MUNICIPIOS
MAGDALENA	Zona Bananera
META	Cumará
SANTANDER	San Rafael y Sabana de Torres
TOLIMA	Purificación
VAUPÉS	Mitú

MAPA DE PRECIPITACIÓN DIARIA



Precipitación desde las 7 a. m. del día miércoles 01 de abril hasta 7 a. m. del día jueves 02 de abril

0.0 mm	0.1 a 1.0 mm	1.1 a 5.0 mm	5.1 a 10.0 mm
10.1 a 20.0 mm	20.1 a 40.0 mm	40.1 a 60.0 mm	> de 60.1 mm

PRONÓSTICO DEL TIEMPO POR REGIONES

REGIÓN	PRONÓSTICO
AMAZONÍA	Cielo seminublado y lluvias en Amazonas y Vaupés, en la mañana. En la tarde, las lluvias se mantendrán en estos departamentos y se registrarán en Caquetá y Putumayo. Probabilidad de tormentas eléctricas.
ANDINA	En la mañana, cielo semicubierto y lluvias en Tolima y Huila; probabilidad de lloviznas en sectores de Antioquia, Eje Cafetero y Cundinamarca. En la tarde y noche, lluvias en Antioquia, Eje Cafetero, Santanderes, Tolima, Huila, Nariño, Cauca, Valle, Cundinamarca y Boyacá.
ARCHIPIÉLAGO DE SAN ANDRÉS, PROVIDENCIA Y SANTA CATALINA	Cielo ligeramente cubierto y predominio de tiempo seco.
CARIBE	Cielo parcialmente nublado y probabilidad de lluvias en Magdalena y Bolívar, predominio de tiempo seco, en el resto del a región.

CONTINUACIÓN

REGIÓN	PRONÓSTICO
INSULAR PACÍFICO	Cielo entre ligera y parcialmente cubierto y predominio de tiempo seco.
MAR CARIBE	Cielo ligeramente nublado y tiempo seco.
OCÉANO PACÍFICO	Cielo parcialmente nublado y predominio de tiempo seco.
ORINOQUIA	Cielo parcialmente nublado y lluvias ligeras en Arauca, Casanare y Meta, en la mañana. En la tarde y noche, lluvias en Guainía, Vichada y Meta.
PACÍFICA	Cielo parcialmente nublado y lluvias ligeras en Chocó, en la mañana. En la tarde y noche, se prevé lluvias a lo largo de la región. Probabilidad de tormentas eléctricas.
SABANA DE BOGOTÁ	Cielo seminublado y lluvias, en la tarde y noche

Si desea mayor información le invitamos consultar la siguiente página:
<http://bart.ideam.gov.co/wrfideam/>

BOLETINES * AVISOS * ALERTAS

REGIÓN CARIBE

CUENCA DEL RÍO MAGDALENA

AVISO POR NIVELES ALTOS

La onda de crecida se refleja en San Pablo (Bolívar), donde se presentan niveles críticos, los cuales pueden causar afectación a zonas rurales bajas. Especial atención en el sector San Pablo (Bolívar) - Gamarrá (Cesar).

CUENCA DEL RÍO SINÚ

BOLETÍN POR INCREMENTO DE NIVELES

Se mantiene la tendencia de incremento en los niveles del río Sinú, como resultado de las precipitaciones en el Nudo de Paramillo, lo mismo que en su cuenca media. Su comportamiento es influenciado por la operación regular del embalse de Urrá.

REGIÓN ANDINA

VERTIENTE DEL CATATUMBO

BOLETÍN POR INCREMENTO DE NIVELES

Como resultado de las fuertes precipitaciones presentadas en las últimas horas, han incrementado sus niveles los ríos Pamplonita, Táchira, Sardinata y Zulía. Se han presentado crecidas súbitas pero sin causar afectación, y se prevé que éste comportamiento persista el fin de semana.

CUENCA DEL RÍO MAGDALENA

ALERTA POR NIVELES ALTOS

Aumento en los niveles los cuales son superiores a la cota de desbordamiento, especialmente en Barrancabermeja (Santander) y en algunos sectores rurales de Puerto Wilches (Santander). Incremento moderado de los niveles en el sector de El Tagual (parte baja del municipio de Cimitarra en Santander). La tendencia continuará en ascenso como resultado de reactivación en las lluvias en el valle interandino.

ALERTA POR INCREMENTO DE NIVELES

A la altura de Puerto Salgar (Cundinamarca), se registran inundaciones lentas en sectores bajas (urbanas y rurales de éste municipio), ocasionadas por el río Magdalena por el tránsito de la onda proveniente desde Purificación (Tolima). Se prevé que el comportamiento de ascenso se mantendrá el fin de semana

CRECIENTES EN AFLUENTES DEL RÍO MAGDALENA

BOLETÍN POR CRECIENTES SÚBITAS

- **Afluentes al embalse de Prado:** Cuinde, Cunday y Negro
- **Antioquia:** en los ríos Samaná Sur y Nare
- **Bogotá D. C.:** ríos Fucha y Tunjuelito
- **Cundinamarca:** Bogotá, Negro, Sumapáz y Apulo
- **Santander:** cuenca alta y media de los ríos Carare, Sogamoso, de Oro y Lebrija.
- **Tolima:** cuenca media y baja de los ríos Gualí y Guarín

EMBALSE DE BETANIA

BOLETÍN

La represa de Betania se encuentra en alerta **AMARILLA**, y en las últimas horas la tendencia es de descenso, tanto en sus niveles, como en los caudales de sus principales afluentes. Para las 7 de la mañana de hoy se tiene un nivel de 560.72 msnm, correspondiente al 96.16%, con caudales promedio de ingreso al embalse de 571 m³/s y descargado de la central de 797 m³/s. Aunque para hoy se registró descenso moderado en los niveles, se prevé por reactivación de las lluvias en los próximos días (normal para ésta época del año), aumento de los caudales de los ríos afluentes al embalse, con el consecuente incremento del nivel del embalse. Temporalmente el volumen de almacenamiento baja ligeramente.

CUENCA DEL RÍO CAUCA

ALERTA POR INCREMENTO DE NIVELES

- **Sector del Bajo Cauca:** incremento importante de los niveles del río Cauca, notorio en el tramo en el sector Caucasia-Nechí; la crecida observada es resultado del tránsito de la onda de varios afluentes (se destacan los ríos Caserí y Man, y las quebradas San Sebastián y San Pablo). Se recomienda especial atención a los puntos más bajos de los corregimientos de Margento y Colorado, lo mismo que inmediaciones de la depresión de La Mojana sucreña, ante la eventualidad de crecidas lentas.

AVISO POR INCREMENTO DE NIVELES

- **Sector de La Victoria:** desde aguas arriba de La Victoria (Valle del Cauca), viene transitando una onda de crecida; se recomienda especial atención en sectores bajos del río Cauca, especialmente entre La Victoria (Valle del Cauca) y La Virginia (Risaralda), ante la posibilidad de crecidas con afectación por inundaciones lentas.

CRECIENTES EN AFLUENTES DEL RÍO CAUCA

BOLETÍN POR CRECIENTES SÚBITAS

- **Cauca:** se encuentran altos los niveles del río Palo a la altura de Puerto Tejada, se prevén precipitaciones fuertes en la zona que podrían incrementar los registros.
- **Eje Cafetero:** cuenca media y baja de los ríos La vieja, Otún y Consotá.
- **Valle:** río Palmira

DESLIZAMIENTOS DE TIERRA

AVISO POR DESLIZAMIENTOS DE TIERRA

Se presenta amenaza de deslizamientos detonados por lluvias, por lo cual se destacan los siguientes municipios:

- **Antioquia:** San Francisco y Cocorná
- **Caldas:** Manizales, Samaná, Pensilvania y Neira
- **Cauca:** Rosas
- **Nariño:** San Bernardo y San Pedro de Cartago
- **Quindío:** Salento
- **Risaralda:** Pereira y Dosquebradas

REGIÓN PACÍFICA

CUENCA DEL RÍO PATÍA

AVISO POR NIVELES ALTOS

Cuenca del río Patía: el río Patía presenta niveles altos, a pesar que para hoy se registra un descenso moderado. Se recomienda especial atención en la parte media de la cuenca (en el municipio de Policarpa, especialmente zonas bajas de los corregimientos de San Antonio, Pisanda y El Ejido), y también en la cuenca baja (zonas bajas aledañas a la desembocadura en el Océano Pacífico en Boca Salahonda, especialmente en los sitios El Caimito, Ramos y Hojas Blancas, jurisdicción del municipio de Francisco Pizarro). No se descartan nuevos incrementos de los niveles debido a la reactivación de las lluvias en el Macizo Colombiano.

BOLETÍN POR INCREMENTO DE NIVELES

Cuenca de los ríos Mira y Telembí: el río Mira presenta niveles en el rango de medios a altos en la cuenca alta y media, y se recomienda especial atención a los pobladores en zonas bajas en los sectores de Puerto Candelillas (Llorente) hasta San Isidro (Tumaco), en el departamento de Nariño; persisten las lluvias en la cabecera municipal de Barbacoas (Nariño), por lo que se recomienda especial atención a las zonas ribereñas bajas en el sector comprendido entre los municipios

de Magüí (Payán), Ricaurte (Altaquer), Roberto Payán (San José) y de Barbacoas, en el departamento de Nariño.

DESIZAMIENTOS DE TIERRA

BOLETÍN POR DESIZAMIENTOS

- **Nariño:** se mantiene una amenaza de deslizamientos en áreas inestables de los municipios de Barbacoas y Ricaurte, y también la posibilidad de derrumbes en la vía Pasto-Tumaco.

REGIÓN AMAZÓNICA

ORINOQUIA

DESIZAMIENTOS DE TIERRA

AVISO POR DESIZAMIENTOS DE TIERRA

Se presenta amenaza de deslizamientos detonados por lluvias, por lo cual se destacan los siguientes municipios:

- **Meta:** Lejanías, Castillo, Cubarral, Acacias y Villavicencio

MAR CARIBE

Condiciones normales. Vientos alisios sobre la zona marítima en general débiles.

OCÉANO PACÍFICO

Condiciones normales. Vientos alisios sobre la zona marítima en general débiles

GLOSARIO

ALERTA. PARA TOMAR ACCIÓN. Advierte a los sistemas de prevención y atención de desastres sobre la amenaza que puede ocasionar un fenómeno con efectos adversos sobre la población, el cual requiere la atención inmediata por parte de la población y de los cuerpos de atención y socorro. Se emite una alerta sólo cuando la identificación de un evento extraordinario indique la probabilidad de amenaza inminente y cuando la gravedad del fenómeno implique la movilización de personas y equipos, interrumpiendo el normal desarrollo de sus actividades cotidianas.

AVISO. PARA PREPARARSE. Indica la presencia de un fenómeno. No implica amenaza inmediata y como tanto es catalogado como un mensaje para informarse y prepararse. El aviso implica vigilancia continua ya que las condiciones son propicias para el desarrollo de un fenómeno, sin que se requiera permanecer alerta.

BOLETÍN. PARA INFORMARSE. Es un mensaje oficial por el cual se difunde información. Por lo regular se refiere a eventos observados, reportados o registrados y puede contener algunos elementos de pronóstico a manera de orientación. Por sus características pretéritas y futuras difiere del aviso y de la alerta, y por lo general no está encaminado a alertar sino a informar

Directivos:

Ricardo LOZANO P., Director General;
Humberto GONZÁLEZ M., Jefe Oficina de Pronóstico y Alertas
Fidel Alberto PARDO O., Coordinador Alertas Ambientales

Profesionales en turno:

Ruth CORREA, Óscar MARTÍNEZ, Daniel USECHE, Nelsy VERDUGO, Patricia LEÓN, María Inés Cubillos y Hernando CARDOZO.

Internet: <http://www.ideam.gov.co>
Correo electrónico alertasideam@gmail.com
alertasideam@ideam.gov.co
Carrera 10 N° 20 - 30 -- Piso 9 Bogotá, D. C.