

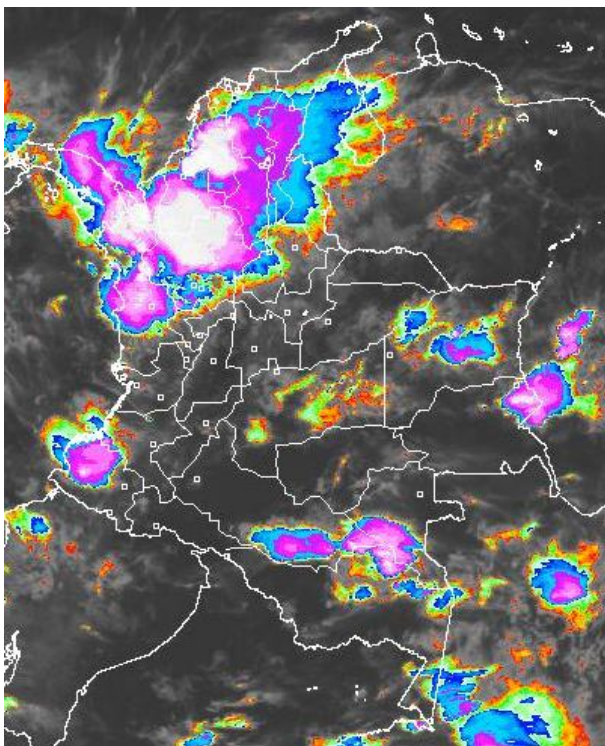
El Ideam comunica al Sistema Nacional de Prevención y Atención de Desastres (SNPAD) y al Sistema Nacional Ambiental (SINA)
Bogotá D. C., jueves 23 de abril de 2009
Hora 6:25 a. m.

INCREMENTO DE NIVELES EN LA CUENCA DEL RÍO SAN JORGE

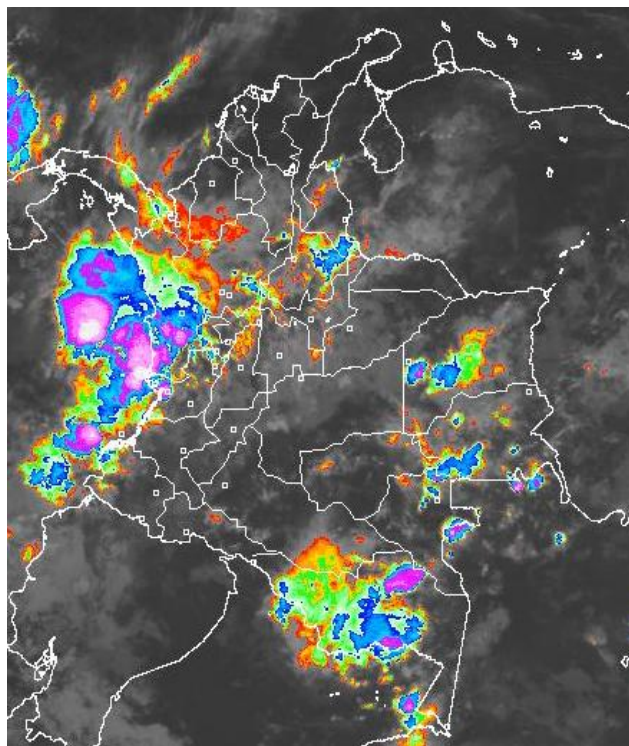
Las intensas lluvias presentadas desde ayer en la tarde, han ocasionado importantes incrementos de los niveles del río San Jorge y de varios de sus afluentes, donde se destacan el río San Pedro, y las quebradas Chartúa, San Andrés y El Arroyo.

ALERTA

Se sugiere Alerta por crecientes súbitas, para las poblaciones ubicadas desde el corregimiento San José hasta el corregimiento Villanueva en el municipio de Puerto Libertador en el departamento de Córdoba, por incremento en los niveles del río San Pedro. Debido a las intensas precipitaciones, se pueden ocasionar deslizamientos de zonas inestables de ladera, los cuales puede originar represamientos en el cauce principal de éste río.

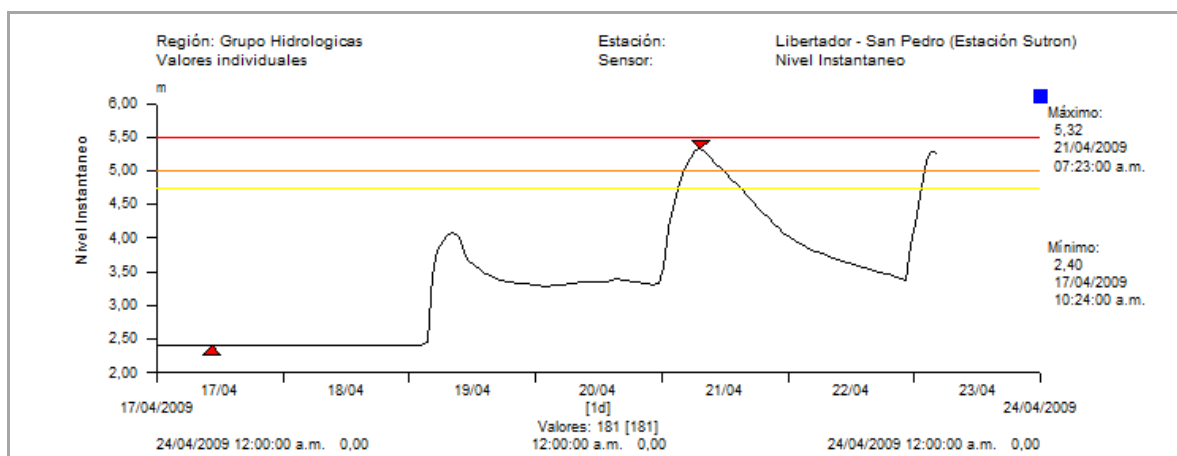


Condiciones meteorológicas de la zona en ALERTA.
Fuente Ideam, imagen satélite GOES12, 22 de abril de 2009, 8:15 p. m.

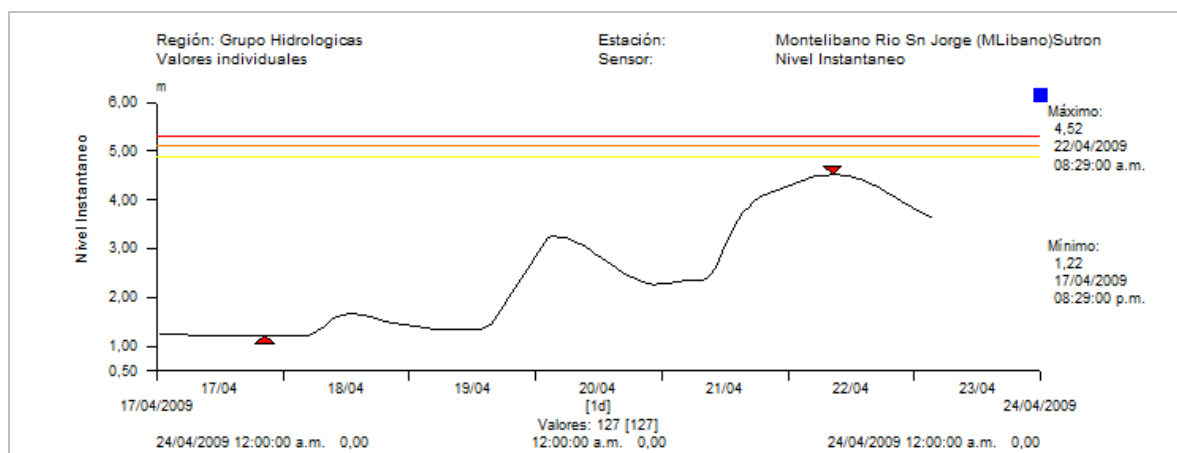


Condiciones meteorológicas de la zona en ALERTA.
Fuente Ideam, imagen satélite GOES12, 23 de abril de 2009, 6:15 p. m.

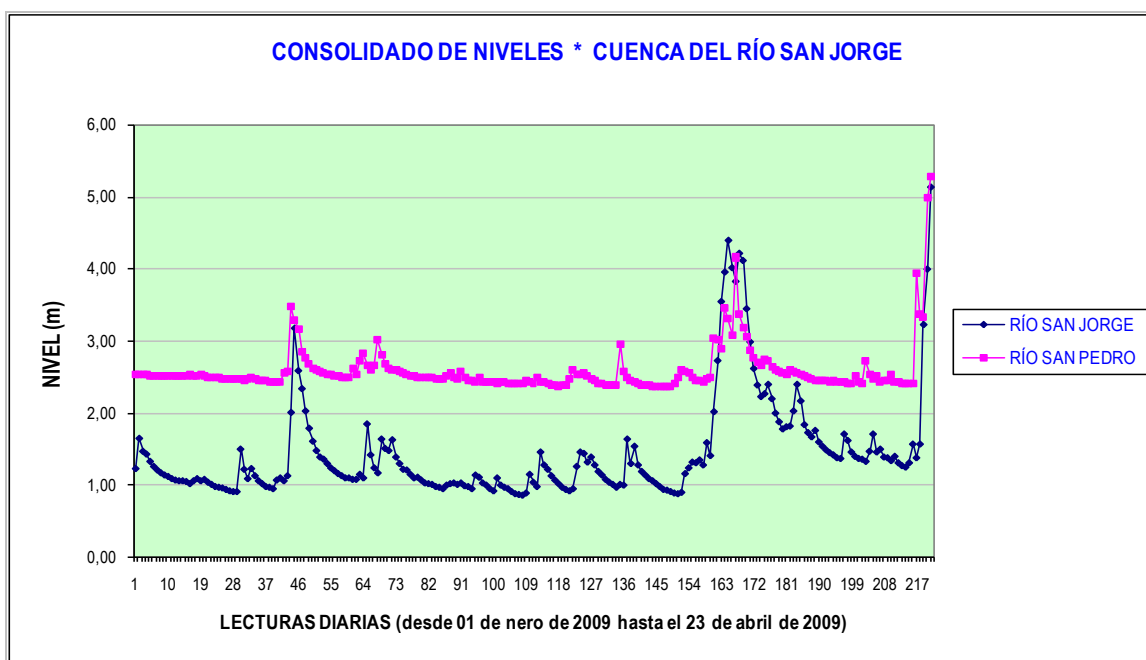
Las imágenes satelitales presentan el desarrollo de las lluvias ocurridas desde anoche en la parte alta de la cuenca del río San Jorge y sus afluentes de ambas vertientes, al sureste del departamento de Córdoba, se espera que las precipitaciones seguirán con intensidad importante en el transcurso del día, lo cual incidirá en el incremento paulatino de los niveles del río San Jorge y el río San Pedro, principalmente. A continuación se presentan las condiciones hidrológicas para el día de hoy, correspondientes a la cuenca del San Jorge:



Fuente: IDEAM, Hydras3. Comportamiento de los niveles del río San Pedro (estación satelital de Puerto Libertador). Hora 6:25 a. m.



Fuente: IDEAM, Hydras3. Comportamiento de los niveles del río San Jorge (estación satelital de Montelibano). Hora 6:25 a. m.



Fuente: IDEAM, Hydras3. Comportamiento de los niveles de los ríos San Pedro y San Jorge, desde el 1 de enero de 2009 hasta la fecha

De acuerdo con la información gráfica presentada, se considera que la situación más crítica es para la cuenca alta del río San Pedro (en las poblaciones anteriormente destacadas). Aunque los niveles reportados son muy altos en ambos casos (históricos para el año de 2009), éstos no superaron a los máximos históricos multianuales; las cotas de niveles máximos son las siguientes:

- Río San Pedro, lectura de 6.31 m, en el año de 2006
- Río San Jorge, lectura de 6.23 m, en el año de 2007

Durante el día permanecerá la condición de niveles muy altos, y se espera que en la tarde, la onda del tránsito de la crecida, se refleje en las poblaciones de Montelíbano y La Apartada (departamento de Córdoba), y para mañana en la mañana se reflejará en Ayapel (departamento de Córdoba).

Por las circunstancias mencionadas en éste Comunicado Especial, se previene a la población ribereña, estar atenta a las actividades desarrolladas por las autoridades y los organismos de prevención y atención de desastres.

GLOSARIO

ALERTA PARA TOMAR ACCIÓN. Advierte a los sistemas de prevención y atención de desastres sobre la amenaza que puede ocasionar un fenómeno con efectos adversos sobre la población, el cual requiere la atención inmediata por parte de la población y de los cuerpos de atención y socorro. Se emite una alerta sólo cuando la identificación de un evento extraordinario indique la probabilidad de amenaza inminente y cuando la gravedad del fenómeno implique la movilización de personas y equipos, interrumpiendo el normal desarrollo de sus actividades cotidianas.

AVISO PARA PREPARARSE. Indica la presencia de un fenómeno. No implica amenaza inminente y como tanto es catalogado como un mensaje para informarse y prepararse. El aviso implica vigilancia continua ya que las condiciones son propicias para el desarrollo de un fenómeno, sin que se requiera permanecer alerta.

BOLETÍN PARA INFORMARSE. Es un mensaje oficial por el cual se difunde información. Por lo regular se refiere a eventos observados, reportados o registrados y puede contener algunos elementos de pronóstico a manera de orientación. Por sus características pretéritas y futuras difiere del aviso y de la alerta, y por lo general no está encaminado a alertar sino a informar.