

## CONDICIONES HIDROMETEOROLÓGICAS ACTUALES

Durante la mañana, se registraron lluvias en Chocó y sectores de Tolima, en el resto del país predominó el tiempo seco. Se prevé algunas lluvias en horas de la tarde en el norte de la región Andina, occidente de la Caribe y gran parte de la Pacífica. La actividad del Volcán Galeras cambia según el Observatorio Vulcanológico y Sismológico de Pasto a NIVEL NARANJA (II) de acuerdo con Ingeominas. Esta condición indica erupción probable en término de días o semanas. Por lo que se existe la amenaza por deslizamientos de tierra y crecientes súbitas en áreas de vertiente de los municipios de Pasto, Consaca, Tangua, Yacuanquer, Santa Bárbara, Sandoná, Buesaco y La Florida. Se mantiene la **ALERTA** en toda la cuenca del río San Jorge; aunque disminuyen moderadamente los niveles del río San Pedro afluente del río San Jorge. Aunque los niveles del río Timaná han descendido, se mantiene la condición de **ALERTA**, debido a que los incrementos ocasionados, siguen asociados con deslizamientos de tierra los cuales en el momento están siendo removidos. Incrementos moderados de los niveles de los ríos Magdalena (cuenca media), Cauca y Arauca.

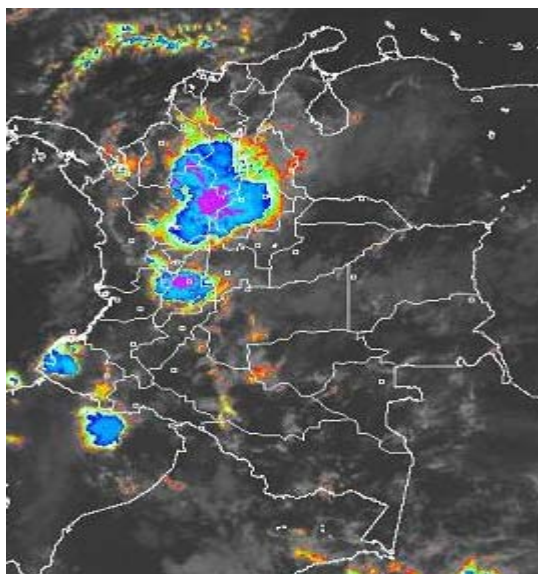


IMAGEN IDEAM GOES 12 - Viernes 24 de abril de 2009 \* 5.15 a. m.

## CONDICIONES METEOROLÓGICAS ESPECIALES - PRONÓSTICO

ÁREA DEL VOLCÁN CERRO MACHÍN			
Cielo semicubierto y lloviznas ocasionales			
ELEVACIÓN (pies)	DIRECCIÓN	VELOCIDAD	
		NUDOS	Km/h
10,000	SURESTE	5	9
18,000	ESTE	5	9
24,000	SURESTE	5	9
30,000	NORTE	5	9
ÁREA DEL VOLCÁN NEVADO DEL HUILA			
Cielo parcialmente nublado y lloviznas			
ELEVACIÓN (pies)	DIRECCIÓN	VELOCIDAD	
		NUDOS	Km/h
10,000	ESTE	5	9
18,000	ESTE	5	9
24,000	ESTE	5 a 12	9 a 22
30,000	SURESTE	12	22
ÁREA DEL VOLCÁN GALERAS			
Cielo seminublado y lluvias ligeras			
ELEVACIÓN (pies)	DIRECCIÓN	VELOCIDAD	
		NUDOS	Km/h
10,000	SURESTE	5	9
18,000	ESTE	5 a 12	9 a 22
24,000	ESTE	5 a 12	9 a 22
30,000	ESTE	12	22

## LO MÁS DESTACADO

- El valor más alto de precipitación se registró en Gámbita (Santander), con un valor de 93 mm. Los departamentos que registraron mayores precipitaciones fueron: Santander, Antioquia, Caldas, Tolima y Vichada.
- Siguen críticas las condiciones en el río Timaná, aunque sus niveles han descendido; como ésta condición se asocia con derrumbes sobre el cauce principal los cuales han ocasionado represamientos, el Ideam recomienda mantener la **ALERTA** hasta cuando queden removidos todos los derrumbes que originan ésta situación. Continúan las obras de construcción de un canal para desviar parte del caudal del río.
- Incrementos importantes de las precipitaciones, especialmente en la región Caribe; como resultado a ésta situación, se mantiene la **ALERTA** en la cuenca del río San Jorge (especialmente en su afluente el río San Pedro y en el propio río San Jorge). Se presenta afectación en poblaciones de la cuenca alta del municipio de Puerto Libertador Córdoba). Se observan incrementos en los niveles en algunos tramos de los ríos Magdalena, Cauca y Arauca; debido a estas circunstancias se presenta la condición de **AVISO** y **BOLETÍN**.
- Emgesa S.A., operadora del embalse de Betania, mantiene para hoy la condición de alerta **BLANCA**, indicando que el estado operativo del embalse es normal. Se reporta normalidad en los niveles de los embalses y en la operación de Urrá y Prado.
- Debido a las lluvias en especial, en sectores de ladera y terrenos inestables, persisten varias condiciones de **ALERTA**, **AVISO** y **BOLETÍN**, por la amenaza de deslizamientos, especialmente en los piedemontes Llanero, Amazónico y en varios departamentos de Caldas y Santander.

La actividad del Volcán Galeras cambia según el Observatorio Vulcanológico y Sismológico de Pasto a **NIVEL NARANJA (II)** de acuerdo con Ingeominas. Esta condición indica erupción probable en término de días o semanas. Mayor información en la página <http://www.ingeminas.gov.co> Por lo que se existe la amenaza por deslizamientos de tierra y crecientes súbitas en áreas de vertiente de los municipios de Pasto, Consaca, Tangua, Yacuanquer, Santa Bárbara, Sandoná, Buesaco y La Florida.

- Especial atención en las corrientes de agua en las inmediaciones del Volcán Galeras, ante la posibilidad de represamientos de agua que posteriormente ocasionen crecientes súbitas.

## LLUVIAS SIGNIFICATIVAS

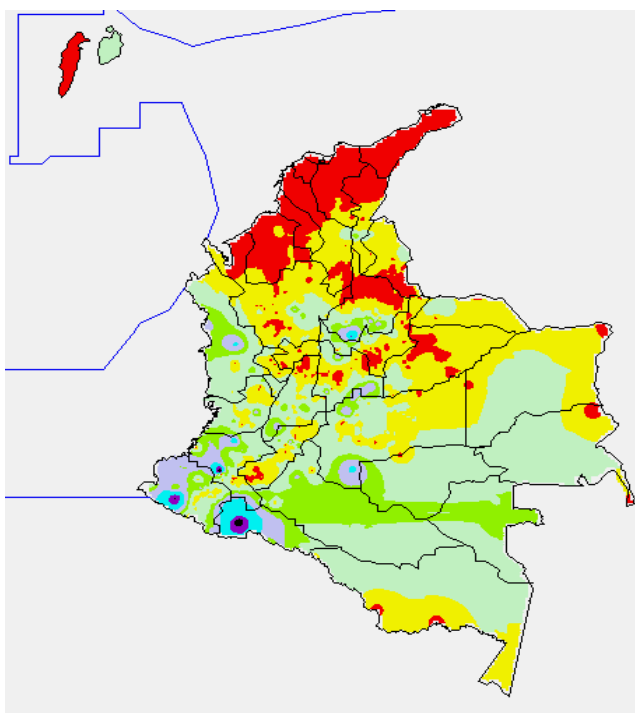
A continuación se relacionan los municipios en los cuales se registraron en las últimas 24 horas, precipitaciones superiores a 20 mm:

DEPARTAMENTO	MUNICIPIOS
CAUCA	Patía, Suarez Guapi, Píendamo, Rosas
PUTUMAYO	Puerto Asís, Sibundoy, Colon, Mocoa.
HUILA	Neiva
CUNDINAMARCA	Guayabetal, Páime, Fusagasugá

CONTINUACIÓN

DEPARTAMENTO	MUNICIPIOS
META	Restrepo, La Macarena, San Luis de Cubarral, el Calvario.
NARIÑO	Barbacoas, Ricaurte, Cumbitara
QUINDÍO	Calarcá
SANTANDER	Sucre, Guavata, Bolívar, Chimá, Suaita, Charalá.
TOLIMA	Ataco.
CHOCO	Quibdó, Bahía Solano.
VALLE	Ginebra

#### MAPA DE PRECIPITACIÓN DIARIA



Precipitación desde las 7 a. m. del día jueves 23 de abril hasta 7 a. m. del día viernes 24 de abril de 2009

0.0 mm	0.1 a 1.0 mm	1.1 a 5.0 mm	5.1 a 10.0 mm
10.1 a 20.0 mm	20.1 a 40.0 mm	40.1 a 60.0 mm	> de 60.1 mm

#### PRONÓSTICO DEL TIEMPO POR REGIONES

REGIÓN	PRONÓSTICO
AMAZONÍA	Cielo semicubierto y lluvias en Caquetá y Putumayo.
ANDINA	En la mañana, lluvias en Antioquia y Tolima, predominio de tiempo seco en el resto de la región. En la tarde, lluvias en Antioquia, Eje Cafetero, Tolima, Nariño, Cauca y Valle. Probabilidad de lloviznas en los Santanderes, Cundinamarca, Boyacá y Huila.
ARCHIPIÉLAGO DE SAN ANDRÉS, PROVIDENCIA Y SANTA CATALINA	Cielo parcialmente cubierto y predominio de tiempo seco.
CARIBE	Se registrarán lluvias después del medio día en Urabá y Córdoba, predominio de tiempo seco en el resto de la región.
INSULAR PACÍFICO	Cielo seminublado y predominio de tiempo seco.
MAR CARIBE	Tiempo seco con cielo parcialmente cubierto.
OCEANO PACÍFICO	Cielo seminublado y lluvias con tormentas eléctricas frente a la costa chocoana.

CONTINUACIÓN

REGIÓN	PRONÓSTICO
ORINOQUIA	Cielo seminublado y lluvias ligeras y lloviznas en Meta y Vichada.
PACÍFICA	Cielo semicubierto y lluvias con tormentas eléctricas en Chocó; lloviznas en el resto de la región.
SABANA DE BOGOTÁ	Cielo parcialmente nublado con predominio de tiempo seco en la mañana, por la tarde probabilidad de lloviznas.

Si desea mayor información le invitamos consultar la siguiente página:  
<http://bart.ideam.gov.co/wrfideam/>

## BOLETINES \* AVISOS \* ALERTAS

### REGIÓN CARIBE

#### CUENCA DEL RÍO SAN JORGE

##### ALERTA: MANTIENE VALORES ALTOS DE NIVELES DEL RÍO SAN PEDRO

Los niveles presentan moderado descenso pero aun con valores altos y condiciones para nuevas crecientes, generada por las precipitaciones en la cuenca alta del río San Pedro (a la altura de Puerto Libertador, departamento de Córdoba), el cual es afluente del río San Jorge. Por ésta situación se mantiene la **ALERTA** y se previene a pobladores de sectores bajos, especialmente en la Apartada (Córdoba); se prevé que las precipitaciones con moderada intensidad continúen.

##### ALERTA: INCREMENTO LENTO DE NIVELES DEL RÍO SAN JORGE

Debido a precipitaciones locales y al tránsito de la onda de crecida del caudal aportado por el afluente río San Pedro, se mantiene la **ALERTA** debido al incremento de los niveles; el tránsito de la onda de crecida se reflejará en el sector Montelíbano - La Apartada - Ayapel, en el departamento de Córdoba.

### REGIÓN ANDINA

Especial atención en las corrientes de agua en las inmediaciones del Volcán Galeras, ante la posibilidad de represamientos de agua que posteriormente ocasionen crecientes súbitas.

#### CUENCA DEL RÍO MAGDALENA

##### RÍO TIMANÁ

##### ALERTA: PERMANENCIA DE NIVELES ALTOS DEL RÍO TIMANÁ

Todavía continúen en ejecución los trabajos de construcción del canal que servirá de desvío al cauce del río Timaná para evitar su represamiento, para ayudar al drenaje del río. El Ideam sugiere mantener la **ALERTA**, con la cual se previene a los pobladores ribereños y de las zonas bajas, de las veredas San Calixto, Tobo, Mantagua y San Marcos, debido a los altos niveles que aún mantiene el río Timaná. Se prevé que las condiciones críticas se mantengan varios días más, aunque las condiciones meteorológicas son favorables, en el sentido que han

disminuido las lluvias en los últimos tres días. Por lo anterior, a los habitantes de la región se les recomienda estar atentos a todos los avisos y planes de contingencia dirigidos por las autoridades y las oficinas de prevención y atención de desastres locales y nacionales.

### CUENCA DEL RÍO MAGDALENA

#### **BOLETÍN: CRECIENTES LENTAS EN LA CUENCA MEDIA**

Aunque los niveles observados en Barrancabermeja (Santander), en algunos sectores rurales de Puerto Wilches (Santander) y El Tagual (parte baja del municipio de Cimitarra en Santander), mantienen la tendencia de ascenso moderado, éstos son inferiores a los niveles críticos. Es prudente generar un **BOLETÍN**, para los sectores antes mencionados y se recomienda estar atentos ante nuevas crecidas lentas que se prevén se presenten en los próximos días, como resultado de las lluvias en la parte alta de la cuenca, coincidiendo dicha circunstancia con el comportamiento histórico normal para ésta época del año.

### CRECIENTES EN AFLUENTES DEL RÍO MAGDALENA

#### **BOLETÍN: CRECIENTES SÚBITAS**

- **Afluentes al embalse de Prado:** Cuinde, Cunday y Negro
- **Antioquia:** Samaná Sur y Nare
- **Huila:** Yaguará, Paicol y Suaza
- **Santander:** cuenca alta y media de los ríos Carare, Sogamoso, de Oro y Lebrija.
- **Tolima:** cuenca media y baja de los ríos Gualí y Guarín

### CUENCA MEDIA DEL RÍO CAUCA

#### **BOLETÍN: NIVELES ALTOS (TRANSICIÓN CUENCAS MEDIA Y BAJA)**

Se mantiene el incremento moderado de los niveles del río Cauca, notorio en el tramo en el sector Caucasia-Nechí; la crecida observada es resultado del tránsito de la onda de varios afluentes (se destacan los ríos Caserí y Man, y las quebradas San Sebastián y San Pablo). Se recomienda especial atención a los puntos más bajos de los corregimientos de Margento y Colorado, sector para el cual se genera el **AVISO**.

### AFLUENTES DEL RÍO CAUCA

#### **BOLETÍN: NIVELES ALTOS**

El río Tarazá aguas arriba de su desembocadura en el río Cauca, aunque presenta descenso moderado de los niveles (después de un incremento muy importante registrado anoche), mantendrá fluctuaciones con tendencia a niveles altos, condición que se refleja en las zonas bajas del municipio de Tarazá (Antioquia), sitio en el cual se presenta el **BOLETÍN** ante la ocurrencia de crecientes súbitas.

### DESLIZAMIENTOS DE TIERRA

#### **BOLETÍN: DESLIZAMIENTOS DETONADOS POR LLUVIAS EN ZONAS INESTABLES**

- **Caldas:** Pácora, Samaná, Marquetalia, Manizales, Neira y Villamaría
- **Santander:** Coromoro, Florián, Guadalupe, Contratación, Chimá, Palmas del Socorro, Guacamayo, Charalá, Albania, Oiba y Encino

Dada una eventual erupción del Volcán Galeras, se prevé una amenaza por deslizamientos de tierra en áreas de vertiente de los municipios de Pasto, Consaca, Tangua, Yacuanquer, Santa Bárbara, Sandoná, Buesaco y La Florida, en el departamento de **Nariño**.

## REGIÓN PACÍFICA

### DEPARTAMENTO DE NARIÑO ACTIVIDAD DEL VOLCÁN GALERAS

Por la eventual caída de materiales volcánicos y deslizamientos de tierra y/o rocas sobre los cauces de los ríos y quebradas que descienden por el costado oriental del Volcán Galeras, éstos pueden ocasionar represamientos, los cuales asociados con las altas pendientes de la zona de escurrimiento y a su régimen torrencial, pueden generar posibles crecidas súbitas.

Se recomienda especial atención sobre las quebradas Los Saltos, San Francisco, El Volcán, Parayones, El Chilco y Rosales, y también sobre el río Mijitayo, así como todos afluentes del río Pasto, ya que debido a las condiciones actuales de actividad volcánica, las corrientes mencionadas pueden presentar incrementos considerables en los niveles de agua. El INGEOMINAS informó que el nivel de actividad del volcán cambia a **NIVEL NARANJA (II): ERUPCIÓN PROBABLE EN TÉRMINO DE DÍAS O SEMANAS**, por lo cual se recomienda estar atentos ante cualquier cambio en su comportamiento.

### DESLIZAMIENTOS DE TIERRA

#### **BOLETÍN: DESLIZAMIENTOS DETONADOS POR LLUVIAS EN ZONAS INESTABLES**

- **Chocó:** Tadó, Itsmina y Condoto
- **Nariño:** Barbacoas y Ricaurte

## ORINOQUIA

### DESLIZAMIENTOS DE TIERRA

#### **AVISO: DESLIZAMIENTOS DETONADOS POR LLUVIAS EN ZONAS INESTABLES**

- **Boyacá:** Cubará
- **Cundinamarca:** Guayabetal
- **Meta:** Restrepo y Villavicencio
- **Norte de Santander:** Toledo y Chitagá

#### **BOLETÍN: DESLIZAMIENTOS DETONADOS POR LLUVIAS EN ZONAS INESTABLES**

**Meta:** El Dorado, El Castillo, El Calvario, Guamal y Acacias.

## REGIÓN AMAZÓNICA

#### **BOLETÍN: DESLIZAMIENTOS DETONADOS POR LLUVIAS EN ZONAS INESTABLES**

**Putumayo:** Colon, Sibundoy, Villagarzón y Mocoa

## MAR CARIBE

#### **AVISO: OLEAJE Y VELOCIDAD DEL VIENTO**

Se mantendrán condiciones de oleaje por encima de lo normal, olas con altura entre 2 m. y 4 m., con velocidades del viento entre 20-30 nudos (37-55 KPH). Dicha condición se presenta en gran parte del mar Caribe, especialmente en alta mar. Posibles rachas de vientos fuertes. Se recomienda a las embarcaciones menores consultar con las Capitanías de puerto.

## OCEANO PACIFICO

### BOLETÍN: TIEMPO LLUVIOSO

Se esperan en el centro y norte del área marítima colombiana, lluvias con posibilidad de tormentas eléctricas y rachas de viento.

#### GLOSARIO

**ALERTA. PARA TOMAR ACCIÓN** Advierte a los sistemas de prevención y atención de desastres sobre la amenaza que puede ocasionar un fenómeno con efectos adversos sobre la población, el cual requiere la atención inmediata por parte de la población y de los cuerpos de atención y socorro. Se emite una alerta solo cuando la identificación de un evento extraordinario indique la probabilidad de amenaza inminente y cuando la gravedad del fenómeno implique la movilización de personas y equipos, interrumpiendo el normal desarrollo de sus actividades cotidianas.

**AVISO. PARA PREPARARSE** Indica la presencia de un fenómeno. No implica amenaza inmediata y como tanto es catalogado como un mensaje para informarse y prepararse. El aviso implica vigilancia continua ya que las condiciones son propicias para el desarrollo de un fenómeno, sin que se requiera permanecer alerta.

**BOLETÍN. PARA INFORMARSE** Es un mensaje oficial por el cual se difunde información. Por lo regular se refiere a eventos observados, reportados o registrados y puede contener algunos elementos de pronóstico a manera de orientación. Por sus características pretéritas y futuras difiere del aviso y de la alerta, y por lo general no está encaminado a alertar sino a informar.

**CONDICIONES NORMALES** La información que se suministra se encuentra dentro de los rangos normales.

#### Directivos:

Ricardo LOZANO P., Director General;  
María Teresa MARTÍNEZ, Jefe Oficina de Pronóstico y Alertas (E)

#### Profesionales en turno:

Ruth CORREA, Alberto PARDO, Luis Alexander BENAVIDES, Gloria Lucia ARANGO C, Carlos ROCHA y Carlos VILLAMIL.

Internet: <http://www.ideam.gov.co>  
Correo electrónico [alertasideam@gmail.com](mailto:alertasideam@gmail.com) [alertasideam@ideam.gov.co](mailto:alertasideam@ideam.gov.co)  
Carrera 10 N° 20 - 30 -- Piso 9 Bogotá, D. C.