

CONDICIONES HIDROMETEOROLÓGICAS ACTUALES

Las condiciones meteorológicas favorecen este nuevo regreso de las lluvias. El tiempo lluvioso será una característica a tener en cuenta en este fin de semana en el territorio nacional especialmente en la parte central del país en departamentos como Cundinamarca, Tolima, Santander, Antioquia, Caldas, Quindío y Risaralda. Se activan alertas por crecientes súbitas en cuencas de alta pendiente en los departamentos citados ante la posibilidad de aguaceros fuertes en algunos sectores. Pero sectores de la costa Atlántica también podrían tener cielos más nublados y con posibilidad de lluvias. Se mantiene en **AVISO** las laderas del Volcán Galeras, ante la eventualidad de deslizamientos de material, los cuales pueden ocasionar represamientos en los ríos.

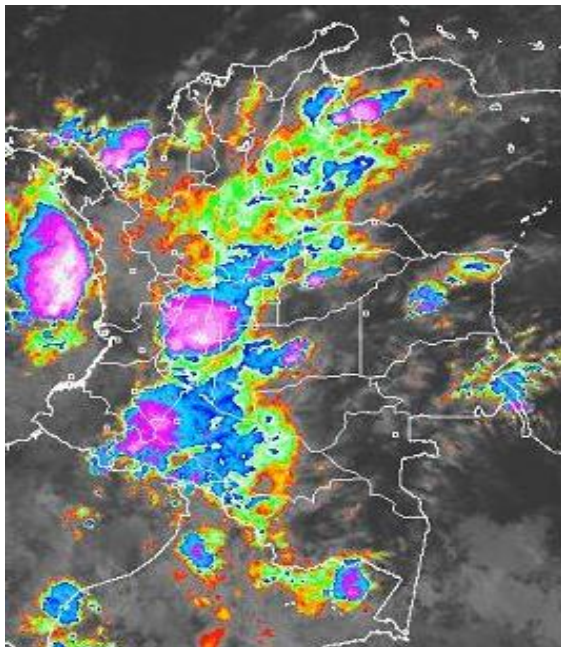


IMAGEN IDEAM GOES 12 - Jueves 30 de abril de 2009 * 6:45 a. m.

CONDICIONES METEOROLÓGICAS ESPECIALES - PRONÓSTICO

ÁREA DEL VOLCÁN CERRO MACHÍN			
Cielo parcialmente nublado y precipitaciones ligeras			
ELEVACIÓN (pies)	DIRECCIÓN	VELOCIDAD	
		NUDOS	Km/h
10,000	SURESTE	5	8
18,000	ESTE	15	28
24,000	SURESTE	15	28
30,000	SUR	10	18
ÁREA DEL VOLCÁN NEVADO DEL HUILA			
Cielo nublado y precipitaciones ligeras			
ELEVACIÓN (pies)	DIRECCIÓN	VELOCIDAD	
		NUDOS	Km/h
10,000	ESTE	5	8
18,000	ESTE	10	18
24,000	SURESTE	15	28
30,000	SUROESTE	5	8
ÁREA DEL VOLCÁN GALERAS			
Cielo parcialmente nublado y predominio de tiempo seco			
ELEVACIÓN (pies)	DIRECCIÓN	VELOCIDAD	
		NUDOS	Km/h
10,000	ESTE	5	8
18,000	ESTE	20	36
24,000	ESTE	20	36
30,000	NORESTE	10	18

LO MÁS DESTACADO

- Una vez más en esta temporada de lluvias se observa el ingreso de humedad desde el norte de Brasil hacia la parte central de Colombia, lo que viene ocurriendo desde el final de la tarde de ayer. Las precipitaciones han aumentado en las últimas horas. Las condiciones de circulación atmosférica favorecen la ocurrencia de lluvias en gran parte del país y los modelos meteorológicos en consonancia con lo anterior incrementan los valores de lluvia pronosticados para este fin de semana. Inclusive sectores de la Costa Atlántica verán las lluvias y los cielos mas nublados. Bogotá y su Sabana no será ajena a esta situación de lluvias para el fin de semana
- El valor más alto de precipitación se registró en el municipio de Sonsón (Antioquia), con un valor de 132.5 mm, siendo ésta precipitación el mayor valor histórico para el mes de abril, en los últimos 22 años. Los departamentos que registraron mayores precipitaciones fueron: Antioquia, Santander, Norte de Santander, Valle y Meta.
- Como resultado de la reactivación de las lluvias en gran parte del país, se generan **ALERTAS**, **AVISOS** y **BOLETINES** motivados en incrementos importantes de los niveles de varios ríos, especialmente en las cuencas del Magdalena, Cauca y Ortegua.
- Debido a las lluvias en especial, en sectores de ladera y terrenos inestables, persisten varias condiciones de **AVISO** y **BOLETIN** por la amenaza de deslizamientos, especialmente en el piedemonte Llanero, en varios departamentos ubicados en el Valle Interandino, en la región Amazónica y la región de la Orinoquia.
- Debido a la actividad del Volcán Galeras, la amenaza está en **NIVEL NARANJA** de acuerdo con Ingeominas. Ésta condición indica erupción probable en término de días o semanas.

LLUVIAS SIGNIFICATIVAS

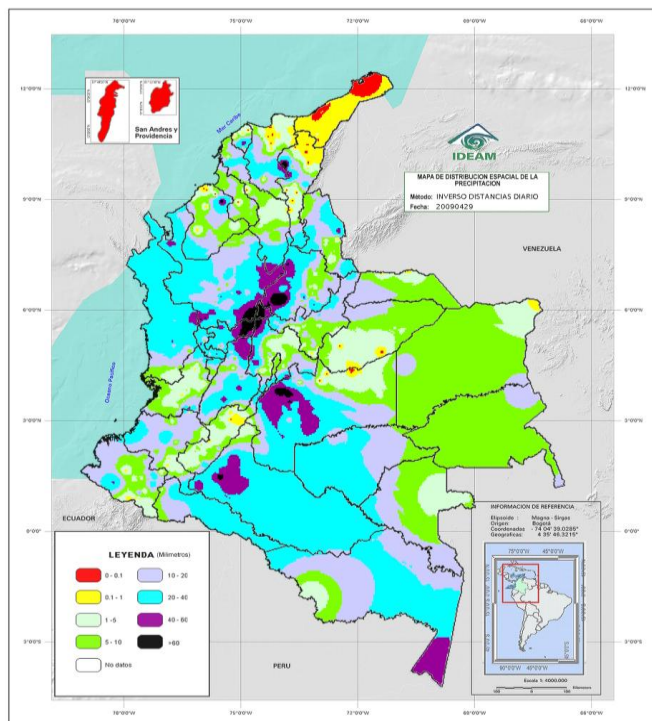
A continuación se relacionan los municipios en los cuales se registraron en las últimas **24 horas**, precipitaciones superiores a **20 mm**:

DEPARTAMENTO	MUNICIPIOS
AMAZONAS	Leticia
ANTIOQUIA	Valdivia, Betania, Puerto Rico, Fredonia, Cañasgordas, San Roque, Cocomá, Apartadó, Girardota, Abriaquí, Jardín, Abejorral, Bolombolo, Santa Rosa de Osos, Zaragoza, Chigorodó, Alejandria, Medellín, Jericó, Caldas, Angostura, La Unión, Andes, Puerto Berrio, Concepción, Sonsón, Barbosa, Yondó y Aldea.
ATLÁNTICO	Candelaria y Ponedera
BOLÍVAR	María la Baja
BOYACÁ	Duitama, Arcabuco, Santa Rosa, Puerto Boyacá, Guicán y Boavita
CALDAS	Manzanares, Pácora y Salamina
CAQUETÁ	San José de Fragua, Belén de los Andaquíes, Puerto Rico, Valparaíso y Florencia.
CASANARE	Yopal y Trinidad

CONTINUACIÓN

DEPARTAMENTO	MUNICIPIOS
CHOCÓ	Itsmína
CAUCA	Guapí, Timbiquí, Bolívar, El Tambo y Mercaderes
CESAR	Chiriguaná, Bosconia, San Alberto y El Paso
CÓRDOBA	Sahagún y Montería
CUNDINAMARCA	Quetame y Medina
HUILA	Acevedo
MAGDALENA	Plato
META	Villavicencio, Cubarral, San Juan de Arama, San Luis de Cubarral, Restrepo, Granada, san Martín, Puerto Rico, Vistahermosa, Acacias y Fuente de Oro.
NARIÑO	Barbacoas, Nariño, Arboleda, Imués y Buesaco
NORTE DE SANTANDER	Ábrego, Toledo, Cúcuta, Ocaña, Tibú
PUTUMAYO	Mocoa, Puerto Asís y Puerto Leguizamó
QUINDÍO	Salento
RISARALDA	La Virginia y Santa Rosa de Cabal
SANTANDER	Barrancabermeja, El Playón, Cáchira, El Carmen, Bolívar, Cimitarra, Sabana de Torres, San Rafael, Puerto Wilches, Albania, Puerto Parra, Charalá, Chimá, Encino, Guavatá, Suaita y Lebrija
TOLIMA	Guayabal, Ambalema, Lérída, Ortega, Libano, Mariquita, Melgar, Valle de San Juan, Ataco, Coyaima, Carmen de Apicalá, Villahermosa y Saldaña.
VALLE	Cali, Florida, Ansermanuevo, Alcalá y Candelaria

MAPA DE PRECIPITACIÓN DIARIA



Precipitación desde las 7 a. m. del día martes 28 de abril hasta 7 a. m. del día miércoles 29 de abril de 2009

0.0 mm	0.1 a 1.0 mm	1.1 a 5.0 mm	5.1 a 10.0 mm
10.1 a 20.0 mm	20.1 a 40.0 mm	40.1 a 60.0 mm	> de 60.1 mm

PRONÓSTICO DEL TIEMPO POR REGIONES

REGIÓN	PRONÓSTICO
AMAZONÍA	Cielo parcialmente nublado con lluvias en diversa zonas de la región.
ANDINA	Cielo parcialmente nublado con lluvias en sectores dispersos de Antioquia, Eje Cafetero, santanderes, Tolima, Cundinamarca y Boyacá; algunas lloviznas en la zona montañosa sur.
ARCHIPIÉLAGO DE SAN ANDRÉS, PROVIDENCIA Y SANTA CATALINA	Cielo parcialmente cubierto y probabilidad de lloviznas ocasionales.
CARIBE	Cielo parcialmente nublado con algunas lluvias sectorizadas en Urabá, Córdoba, Sucre, centro del litoral, Bolívar, Magdalena y Cesar.
INSULAR PACÍFICO	Cielo nublado y lloviznas en Gorgona
OCEANO PACÍFICO	Cielo parcialmente nublado con lluvias al norte y centro del área marítima.
ORINOQUIA	Cielo parcialmente nublado con lluvias en sectores Meta, Vichada y occidente de Arauca y Casanare; lloviznas en el Piedemonte Llanero.
PACÍFICA	Cielo parcialmente nublado con lluvias en el norte y centro de la región; lloviznas en el resto del área.
SABANA DE BOGOTÁ	Cielo parcialmente nublado con algunas lloviznas en las primeras horas de la mañana. En la tarde y noche predominio de tiempo seco, aunque no se descartan algunas lluvias ligeras y sectorizadas.

Si desea mayor información le invitamos consultar la siguiente página:
<http://bart.ideam.gov.co/wrfideam/>

BOLETINES * AVISOS * ALERTAS

REGIÓN CARIBE

Condiciones normales aunque cielos mas nublados

REGIÓN ANDINA

CUENCA DEL RÍO NUS

ALERTA: INUNDACIONES SÚBITAS Y REPESAMIENTO DE AFLUENTES

Debido a las fuertes precipitaciones que desde ayer en la tarde se registran en el nordeste antioqueño, en la cuenca alta del río Nus, se han presentado inundaciones súbitas. Debido a que las condiciones meteorológicas indican que las lluvias continuarán en los próximos días, se genera una **ALERTA** en la cual se previene a los pobladores de las zonas bajas, especialmente en la vereda de El Silencio y los corregimientos de San José y Providencia, todos jurisdicción del municipio de Cisneros (Antioquia). La crecida del río Nus, ocasiona represamientos en varios de sus afluentes (se destacan las quebradas San Germán y La Palmichala).

CUENCAS DE LOS RÍOS DEL VALLE INTERNADINOS

ALERTA: INCREMENTO IMPORTANTE DE NIVELES, ASOCIADOS CON CRECIDAS SÚBITAS Y LENTAS.

Debido a la reactivación de las lluvias, se estima incremento de los niveles, y aunque ésta condición es normal para ésta época del año, se previene a los pobladores de las zonas aledañas a los ríos (especialmente Magdalena, Cauca, al igual, que en todos sus afluentes).

CUENCAS HIDROGRÁFICAS EN EL ÁREA DEL VOLCÁN GALERAS

AVISO: POSIBLES INCREMENTOS EN LOS NIVELES DE LAS CORRIENTES, ASOCIADOS CON DESLIZAMIENTOS DE MATERIAL.

Debido a la caída de materiales y a los eventuales deslizamientos de tierra y/o rocas sobre los cauces de los ríos y quebradas que descienden por el costado oriental del Volcán Galeras, éstos pueden ocasionar represamientos, los cuales asociados con las altas pendientes de la zona de escurrimiento y a su régimen torrencial, pueden generar posibles crecidas súbitas. Se recomienda especial atención sobre las quebradas Los Saltos, San Francisco, El Volcán, Parayones, El Chilco y Rosales, y también sobre el río Mijitayo, todos afluentes del río Pasto, ya que debido a las condiciones actuales de actividad volcánica, las corrientes mencionadas pueden presentar incrementos considerables en sus niveles de agua. El Ideam sugiere a los pobladores de las zonas aledañas al área de influencia del Volcán Galeras, estar atentos a los comunicados y planes de contingencia emitidos por el Sistema Nacional de Atención y Prevención de Desastres y por los Comités Locales y Regionales de Atención y Prevención de Desastres.

Si desea mayor información le invitamos consultar la siguiente página:
<http://www.ingeminas.gov.co>

RÍO MAGDALENA

BOLETÍN: INCREMENTOS LENTOS

En el sector de El Tagual (parte baja del municipio de Cimitarra, Santander), se viene presentando incremento moderado, lo cual eventualmente puede ocasionar inundaciones lentas, y es para éste sector específico en el cual se genera el **BOLETÍN**. Se prevé que ésta situación continúe hasta el fin de semana.

RÍO LAS CEIBAS

BOLETÍN: INCREMENTOS LENTOS

El río Las Ceibas presenta un ascenso significativo de nivel en la madrugada de hoy, como resultado de las precipitaciones presentadas en la región durante los últimos días, se prevé un descenso moderado en la próximas horas, aunque no se descartan nuevos incrementos de nivel debido a que se mantienen las posibilidades de precipitaciones en esta zona.

CUENCA MEDIA DEL RÍO CAUCA

ALERTA POR NIVELES ALTOS

Sector del Bajo Cauca entre Caucasia y Nechí: incremento moderado de los niveles del río Cauca, notorio en el tramo en el sector Caucasia-Nechí; la crecida observada es resultado del tránsito de la onda de varios afluentes (se destacan los ríos Caserí y Man, y las quebradas San

Sebastián y San Pablo). Se recomienda especial atención a los puntos más bajos de los corregimientos de Margento y Colorado, sector para el cual se genera el **AVISO**.

BOLETÍN: INCREMENTOS LENTOS

Aguas abajo del sitio Canteras (Puerto Nare, Antioquia), se registra un incremento considerable de los niveles del río Nare, afluente del río Magdalena. Los incrementos son reflejo del incremento importante de las lluvias en el sector, lo mismo que en la parte media de la cuenca de éste río.

DESLIZAMIENTOS DE TIERRA

AVISO: DESLIZAMIENTOS DETONADOS POR LLUVIAS EN ZONAS INESTABLES

- **Antioquia:** Valdivia, Zaragoza, Cisneros, Santo Domingo, San Roque, Alejandría, Concepción, Yolombó, Cocorná, Betania, Bolívar e Hispania.
- **Santander:** Cimitarra, Bolívar, Landazuri, Guacamayo, Guapota, Contratación, Chima y Guapotá.

BOLETÍN: DESLIZAMIENTOS DETONADOS POR LLUVIAS EN ZONAS INESTABLES

- **Antioquia:** Ituango, Toledo, Briceño, Tarazá, Segovia, San Francisco, Sonsón y Jardín.
- **Santander:** Santa Helena de Opón, Palmas del Socorro, Oiba, Guadalupe, San Benito, Chirataque, Mogotes, San Joaquín, Coromoro, Ocamonte, Gámbita, Charalá y Encino.

PACÍFICA

DESLIZAMIENTOS DE TIERRA

AVISO: DESLIZAMIENTOS DETONADOS POR LLUVIAS EN ZONAS INESTABLES

- **Chocó:** Itzmina y Quibdó

ORINOQUIA

DESLIZAMIENTOS DE TIERRA

AVISO: DESLIZAMIENTOS DETONADOS POR LLUVIAS EN ZONAS INESTABLES

- **Cundinamarca:** Guayabetal y Quetame
- **Boyacá:** Cubará y Chiscas
- **Meta:** Restrepo, Cubarral y Villavicencio
- **Norte de Santander:** Toledo y Chitagá

BOLETÍN: DESLIZAMIENTOS DETONADOS POR LLUVIAS EN ZONAS INESTABLES

- **Cundinamarca:** Medina, Ubalá y Gachalá
- **Meta:** San Juanito, El Calvario, Guamal, Cubarral

CUENCA DEL RÍO ORTEGUAZA

BOLETÍN POR CRECIENTES SÚBITAS

Como resultado de las fuertes lluvias presentadas ayer en la tarde en el piedemonte Caquetense, se registran incrementos importantes de los ríos Hacha y Caraño, afluentes del río Orteguaza. Se prevé que la condición de ascenso moderado persista en el transcurso del día.

REGIÓN AMAZÓNICA

DESGLIZAMIENTOS DE TIERRA

BOLETÍN: DESGLIZAMIENTOS DETONADOS POR LLUVIAS EN ZONAS INESTABLES

- Putumayo: San Francisco y Mocoa

MAR CARIBE

BOLETÍN: TIEMPO LLUVIOSO

Se presentan olas con altura de 2 m. con velocidades del viento de 30 nudos (55 KPH). Precipitaciones en gran parte gran parte del mar Caribe, así como en alta mar, las cuales pueden estar asociadas con tormentas eléctricas y ráfagas de viento. Se recomienda a las embarcaciones menores consultar con las Capitanías de puerto.

OCÉANO PACÍFICO

AVISO: TIEMPO LLUVIOSO

Tiempo lluvioso con posibilidad de tormentas eléctricas y ráfagas de viento, en gran parte del Pacífico colombiano, especialmente en su zona central y Norte. Se informa que los niveles de pleamares para la costa pacífica (aumento del nivel de oleaje por la atracción lunar), son en este momento los más representativos del mes; por lo tanto, se sugiere estar atentos a la evolución del fenómeno en el transcurso de la semana, y es importante que las embarcaciones menores, consulten con las Capitanías de puerto.

GLOSARIO

ALERTA. PARA TOMAR ACCIÓN Advierte a los sistemas de prevención y atención de desastres sobre la amenaza que puede ocasionar un fenómeno con efectos adversos sobre la población, el cual requiere la atención inmediata por parte de la población y de los cuerpos de atención y socorro. Se emite una alerta sólo cuando la identificación de un evento extraordinario indique la probabilidad de amenaza inminente y cuando la gravedad del fenómeno implique la movilización de personas y equipos, interrumpiendo el normal desarrollo de sus actividades cotidianas.

AVISO. PARA PREPARARSE Indica la presencia de un fenómeno. No implica amenaza inminente y como tanto es catalogado como un mensaje para informarse y prepararse. El aviso implica vigilancia continua ya que las condiciones son propicias para el desarrollo de un fenómeno, sin que se requiera permanecer alerta.

BOLETÍN. PARA INFORMARSE Es un mensaje oficial por el cual se difunde información. Por lo regular se refiere a eventos observados, reportados o registrados y puede contener algunos elementos de pronóstico a manera de orientación. Por sus características pretéritas y futuras difiere del aviso y de la alerta, y por lo general no está encaminado a alertar sino a informar.

CONDICIONES NORMALES La información que se suministra se encuentra dentro de los rangos normales.

Directivos:

Ricardo LOZANO P., Director General;
Humberto GONZÁLEZ M., Jefe Oficina de Pronóstico y Alertas

Profesionales en turno:

Gloria LEÓN, Alberto PARDO, Daniel USECHE, Tatiana RODRÍGUEZ, Patricia LEÓN, Carlos ROCHA y Norbey SÁNCHEZ.
Internet: <http://www.ideam.gov.co>
Correo electrónico alertasideam@gmail.com alertasideam@ideam.gov.co
Carrera 10 N° 20 - 30 -- Piso 9 Bogotá, D. C.