

## CONDICIONES HIDROMETEOROLÓGICAS ACTUALES

La región Caribe se mantiene bajo la influencia del sistema Anticiclónico del mar Caribe favoreciendo tiempo seco. Sistemas de baja presión asociados a la Zona de Confluencia Intertropical se han intensificado en las últimas horas y han ocasionado lluvias en la región Pacífica y Eje Cafetero y los Santanderes. Se mantiene el **AVISO** por la condición de incendios en la cobertura vegetal, ocasionados por tiempo seco. Se prevén incrementos en ríos de la vertiente Pacífica, como resultado del incremento de lluvias en la zona.

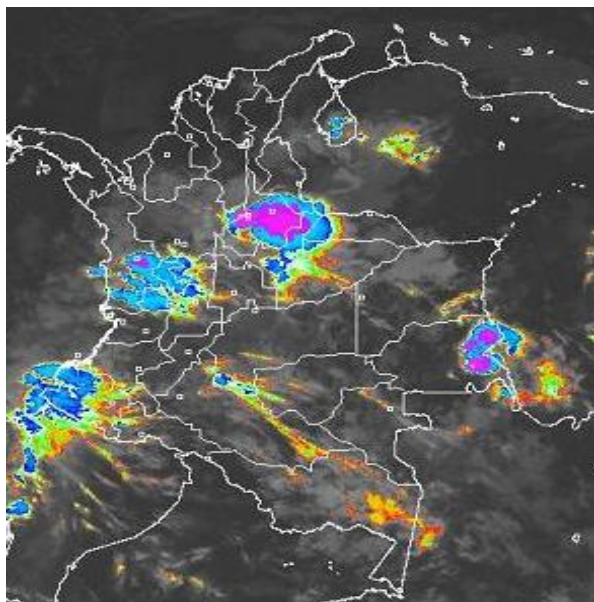


IMAGEN IDEAM GOES 12 - Martes 17 de marzo de 2009 7: 45 a. m.

## CONDICIONES METEOROLÓGICAS ESPECIALES - PRONÓSTICO

ÁREA DEL VOLCÁN CERRO MACHÍN			
Se estiman condiciones nubosas, con lloviznas durante el día			
ELEVACIÓN (pies)	DIRECCIÓN	VELOCIDAD	
		NUDOS	Km/h
10,000	VARIABLE	3 a 5	6 a 9
18,000	SUR	5 a 10	9 a 19
24,000	NOROESTE	10 a 15	19 a 28
30,000	NOROESTE	10 a 20	19 a 37

ÁREA DEL VOLCÁN NEVADO DEL HUILA			
Cielo entre parcialmente cubierto y cubierto, con precipitaciones intermitentes.			
ELEVACIÓN (pies)	DIRECCIÓN	VELOCIDAD	
		NUDOS	Km/h
10,000	VARIABLE	3 a 5	6 a 9
18,000	SURESTE	5 a 10	9 a 19
24,000	ESTE	10 a 15	19 a 28
30,000	NORESTE	10 a 20	19 a 37

ÁREA DEL VOLCÁN GALERAS			
Tiempo nuboso con lluvias de variada intensidad			
ELEVACIÓN (pies)	DIRECCIÓN	VELOCIDAD	
		NUDOS	Km/h
10,000	VARIABLE	3 a 5	6 a 9
18,000	ESTE	5 a 10	9 a 19
24,000	SURESTE	10 a 20	19 a 37
30,000	NOROESTE	10 a 15	18 a 37

## LO MÁS DESTACADO

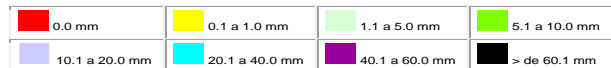
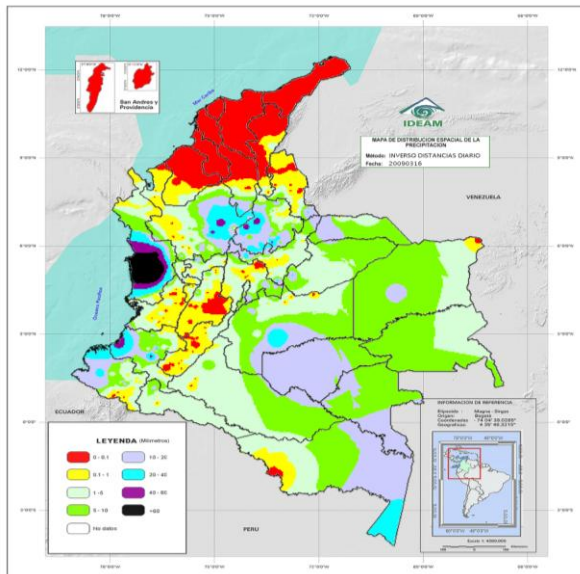
- **AVISO** de incendios en la cobertura vegetal en los departamentos de Casanare, Arauca, Meta y Vichada (Orinoquia) y de tiempo seco en Atlántico, Bolívar, Cesar, Córdoba, La Guajira, Magdalena y Sucre.
- Especial atención en las corrientes de agua en las inmediaciones del Volcán Galeras, ante la posibilidad de represamientos de agua que posteriormente ocasionen crecientes súbitas.
- **AVISO** por deslizamientos de tierra para algunos sectores del Cauca y Caquetá
- El Observatorio Vulcanológico y Sismológico de Pasto, informa que el Volcán Galeras se encuentra hoy en NIVEL NARANJA (II): ERUPCIÓN PROBABLE EN TÉRMINO DE DÍAS O SEMANAS. Mayor información en la página <http://www.ingeminas.gov.co>

## LLUVIAS SIGNIFICATIVAS

A continuación se relacionan los municipios en los cuales se registraron en las últimas **24 horas**, precipitaciones superiores a **20 mm**:

DEPARTAMENTO	MUNICIPIOS
AMAZONAS	Leticia
ANTIOQUIA	San Roque, Alejandría, Vegachí, Amalfi y Valdivia
ARAUCA	Saravena
BOYACÁ	San Pablo de Borbur, San Luis de Gaceno, Moniquirá y Arcabuco.
CALDAS	Pácora
CASANARE	Tauramena y Villanueva
CAUCA	Cajibío, Guapi, Rosas, Timbiquí
CHOCÓ	Condoto, San José, Itzmina
CUNDINAMARCA	Gutiérrez
NARIÑO	Barbacoas, Tumaco y Sandoná
NORTE DE SANTANDER	Toledo
PUTUMAYO	San Francisco
SANTANDER	Suaita, Barrancabermeja, Charalá, Sucre, Puerto Parra y Vélez.

## MAPA DE PRECIPITACIÓN DIARIA



Precipitación desde las 7 a. m. del día lunes 16 de marzo hasta 7 a. m. del día martes 17 de marzo

## PRONÓSTICO METEOROLÓGICO POR REGIONES

REGIÓN	PRONOSTICO
AMAZÓNICA	Nubosidad variable con precipitaciones entre ligeras a moderadas, especialmente a lo largo del piedemonte de la región donde se concentrarán las más intensas.
ANDINA	Cielo entre parcialmente cubierto y cubierto con lluvias de variada intensidad en Antioquia, los Santanderes, Eje cafetero, Cundinamarca, Tolima y Macizo colombiano.
ARCHIPIÉLAGO DE SAN ANDRÉS, PROVIDENCIA Y SANTA CATALINA	Cielo entre ligera a parcialmente nublado con predominio de tiempo seco.
CARIBE	Cielo parcialmente nublado con predominio de tiempo seco, salvo de algunas lluvias al final de la tarde, en sectores del Urabá, Córdoba y sur de los departamentos de Bolívar y Cesar.
INSULAR PACÍFICO	Cielo parcialmente nublado con predominio de tiempo seco en Malpelo. En la Isla Gorgona son estimadas algunas precipitaciones.
MAR CARIBE	Cielo entre ligero a parcialmente nublado con predominio de tiempo seco.
OCÉANO PACÍFICO	Cielo parcialmente nublado con precipitaciones entre ligeras a moderadas, en el centro y sur del área próxima al litoral.
ORINOQUIA	Cielo parcialmente nublado con precipitaciones durante la jornada a lo largo del piedemonte llanero y en sectores del departamento de Vichada.
PACÍFICA	Cielo nublado con lluvias en la mayor parte de la región, inclusive no se descarta la posibilidad de tormenta eléctrica.
SABANA DE BOGOTÁ	Se prevé cielo parcialmente nublado en la mañana y primeras horas de la tarde, luego son esperadas precipitaciones, en diversos sectores.

Si desea mayor información le invitamos consultar la siguiente página:  
<http://bart.ideam.gov.co/wrfileam/>

## BOLETINES \* AVISOS \* ALERTAS

### REGIÓN CARIBE

#### BOLETÍN POR TIEMPO SECO

DEPARTAMENTOS DE BOLÍVAR, CESAR, ATLÁNTICO, CÓRDOBA, SUCRE, MAGDALENA Y LA GUAJIRA.

Continúan las condiciones de tiempo seco en la región Caribe, cuyo comportamiento es normal para la época. Estas condiciones de ausencia de lluvias e incremento de las temperaturas máximas se presentan en los departamentos de Atlántico, Bolívar, Cesar, Córdoba, La Guajira, Magdalena y Sucre. Por lo anterior, se recomienda especial atención en el uso del fuego para el desarrollo de actividades agrícolas o con fines recreativos para evitar la ocurrencia de incendios de la cobertura vegetal.

### REGIÓN ANDINA

#### AVISO POR DESLIZAMIENTOS DE TIERRA

DEPARTAMENTO DE CAUCA

En el departamento de Cauca se mantiene la amenaza en los municipios de Suarez, Popayán y Buenos Aires. En el departamento de Caldas se mantiene la amenaza en los municipios de La Victoria y Marquetalia.

#### BOLETÍN POR DESLIZAMIENTOS DE TIERRA

DEPARTAMENTOS DE CALDAS, HUILA, CUNDINAMARCA Y SANTANDER

En el departamento del Caldas, en los municipios de Pensilvania, Neira y Samana. Igualmente. En el departamento del Huila, en los municipios de Gigante, Garzón y Campo Hermoso. En el departamento de Cundinamarca, en el municipio de La Vega. Y al sur del departamento de Santander en los municipios de Guacamayo, Coromoro, Oiba y Chima.

### REGIÓN PACÍFICA

#### BOLETÍN POR INCREMENTO DE NIVELES

DEPARTAMENTO DE CHOCÓ

Debido al importante incremento de las lluvias en la parte oriental del litoral Pacífico, se recomienda especial atención sobre los ríos Atrato y Quito, en cuyas partes alta y media de sus cuencas es donde se han presentado las lluvias más fuertes.

#### AVISO POR INCREMENTO DE NIVELES

DEPARTAMENTO DE NARIÑO

Por la eventual caída de materiales volcánicos y deslizamientos de tierra y/o rocas sobre los cauces de los ríos y quebradas que descienden por el costado oriental del Volcán Galeras, éstos pueden ocasionar represamientos, los cuales asociados con las altas pendientes de la zona de escurrimiento y a su régimen torrencial, pueden generar posibles crecidas súbitas. El INGEOMINAS informó que el nivel de actividad del volcán cambia a NIVEL NARANJA (II): ERUPCIÓN PROBABLE EN TERMINO DE DÍAS O SEMANAS, por lo cual se recomienda estar atentos ante cualquier cambio en su comportamiento.

## REGIÓN AMAZÓNICA

### BOLETÍN POR DESLIZAMIENTOS DE TIERRA DEPARTAMENTO DE CAQUETÁ

Amenaza de deslizamientos en los municipios de Puerto Rico y Florencia en le Piedemonte Caqueteño

## REGIÓN ORINOQUIA

### AVISO DE INCENDIOS EN LA COBERTURA VEGETAL DEPARTAMENTOS DE CASANARE, ARAUCA, META Y VICHADA

Continúan las condiciones secas con altas temperaturas en sectores de la Orinoquia, especialmente hace el norte y centro, Se recomienda especial atención en el manejo del fuego en las siguientes áreas: PNN Sierra de La Macarena y Tinigua departamento del Meta; adicionalmente para algunos municipios de Arauca, Meta, Casanare y Vichada. Se deben prevenir y evitar las quemas antecedentes a la época de cultivos.

## MAR CARIBE

### BOLETÍN POR OLEAJE Y VIENTO

En la parte central y en alta mar del Caribe, se presentan olas con altura superior a 2 m., con velocidades del viento entre 20 a 25 nudos (37 a 46 KPH). Se prevé que éstas condiciones mejoren, disminuyendo sus registros, a partir del día miércoles de ésta semana.

## OCÉANO PACÍFICO

### BOLETÍN POR TIEMPO LLUVIOSO

Se prevén lluvias, especialmente en el centro del Pacífico, con posibilidad de tormentas eléctricas y ráfagas de viento.

## GLOSARIO

**ALERTA. PARA TOMAR ACCIÓN.** Advierte a los sistemas de prevención y atención de desastres sobre la amenaza que puede ocasionar un fenómeno con efectos adversos sobre la población, el cual requiere la atención inmediata por parte de la población y de los cuerpos de atención y socorro. Se emite una alerta sólo cuando la identificación de un evento extraordinario indique la probabilidad de amenaza inminente y cuando la gravedad del fenómeno implique la movilización de personas y equipos, interrumpiendo el normal desarrollo de sus actividades cotidianas.

**AVISO. PARA PREPARARSE.** Indica la presencia de un fenómeno. No implica amenaza inmediata y como tanto es catalogado como un mensaje para informarse y prepararse. El aviso implica vigilancia continua ya que las condiciones son propicias para el desarrollo de un fenómeno, sin que se requiera permanecer alerta.

**BOLETÍN. PARA INFORMARSE.** Es un mensaje oficial por el cual se difunde información. Por lo regular se refiere a eventos observados, reportados o registrados y puede contener algunos elementos de pronóstico a manera de orientación. Por sus características pretéritas y futuras difiere del aviso y de la alerta, y por lo general no está encaminado a alertar sino a informar.

### Directivos:

Ricardo LOZANO, Director General;  
Humberto GONZÁLEZ M., Jefe Oficina de Pronóstico y Alertas  
Fidel Alberto PARDO, Coordinador Alertas Ambientales.

### Profesionales en turno:

Daniel USECHE, Henry ROMERO, Mónica CUÉLLAR, Reinaldo SÁNCHEZ, Mauricio TORRES y Hernando CARDOZO.

Internet: <http://www.ideam.gov.co>

Correo electrónico [alertasideam@gmail.com](mailto:alertasideam@gmail.com)

[alertasideam@ideam.gov.co](mailto:alertasideam@ideam.gov.co)

Carrera 10 N° 20 - 30 -- Piso 9 Bogotá. D. C.