

CONDICIONES HIDROMETEOROLÓGICAS ACTUALES

Condiciones de tiempo normales en la Costa Atlántica en cuanto a oleaje y viento y así seguirán por lo menos hasta el fin de semana. Las condiciones hidrometeorológicas son buenas en gran parte de las regiones Caribe y Orinoquia. Los modelos meteorológicos señalan la posibilidad de algunas lluvias pero de carácter aislado sobre el Altiplano Cundiboyacense y otros sectores de ladera de las cordilleras.

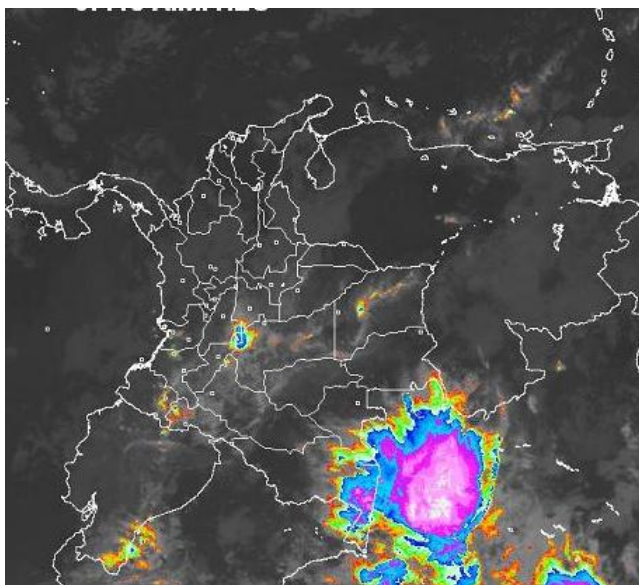


IMAGEN IDEAM GOES 12 - Jueves 12 de marzo de 2009 07:15 a. m.

CONDICIONES METEOROLÓGICAS ESPECIALES - PRONÓSTICO

ÁREA DEL VOLCÁN CERRO MACHÍN

Cielo parcialmente nublado con probables precipitaciones en la tarde.

ELEVACIÓN (pies)	DIRECCIÓN	VELOCIDAD	
		NUDOS	Km/h
10,000	NORESTE	5	8
18,000	OESTE	10	18
24,000	OESTE	15	28
30,000	SUR	5	8

ÁREA DEL VOLCÁN NEVADO DEL HUILA

Cielo parcialmente nublado y precipitaciones en la tarde.

ELEVACIÓN (pies)	DIRECCIÓN	VELOCIDAD	
		NUDOS	Km/h
10,000	NORTE	5	8
18,000	SUROESTE	10	18
24,000	OESTE	15	28
30,000	SUR	10	18

ÁREA DEL VOLCÁN GALERAS

Cielo nublado y precipitaciones ligeras.

ELEVACIÓN (pies)	DIRECCIÓN	VELOCIDAD	
		NUDOS	Km/h
10,000	OESTE	5	8
18,000	SUROESTE	10	18
24,000	OESTE	15	28
30,000	NORESTE	5	8

LO MÁS DESTACADO

Aviso de incendios en la cobertura vegetal en los departamentos de Casanare, Arauca, Meta y Vichada. Se deben prevenir y evitar las quema antecedentes a la época de cultivos.

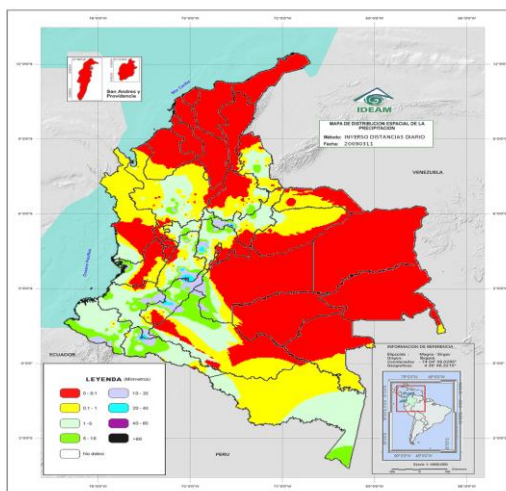
Las lluvias por ahora se han concentrado en la región Andina, sur de la Amazonia y algunos sectores de la región Pacífica aunque de manera aislada. Temperaturas bajas en el área de Cúcuta en días previos y altas en los valles interandinos y en los departamentos de Casanare, Arauca y Vichada.

LLUVIAS SIGNIFICATIVAS

A continuación se relacionan los municipios en los cuales se registraron en las últimas 24 horas, precipitaciones superiores a 20 mm:

DEPARTAMENTO	MUNICIPIOS
BOYACÁ	Ráquira,
CAUCA	Puracé, Totoró
CUNDINAMARCA	Anolaima, Anapoima
HUILA	Gigante, Baraya, Villavieja, Tesalia, Rivera, Paicol, Palermo
NARIÑO	Santa Cruz, Nariño, Potosí, Ipiales, Pasto
PUTUMAYO	Villagarzón, Mocoa
TOLIMA	Alpujarra, Coyaima

MAPA DE PRECIPITACIÓN DIARIA



0.0 mm	0.1 a 1.0 mm	1.1 a 5.0 mm	5.1 a 10.0 mm
10.1 a 20.0 mm	20.1 a 40.0 mm	40.1 a 60.0 mm	> de 60.1 mm

Precipitación desde las 7 a. m. del día miércoles 11 de marzo hasta 7 a. m. del día jueves 12 de marzo

PRONÓSTICO METEOROLÓGICO POR REGIONES

REGIÓN	PRONOSTICO
AMAZÓNICA	Cielo parcialmente nublado con lluvias al oriente de la región y Piedemonte Amazónico.
ANDINA	Cielo parcialmente nublado con lluvias en sectores dispersos de montaña del sur Antioquia, Eje Cafetero, Cundinamarca y Tolima; algunas lloviznas en santanderes, Boyacá, Valle y Macizo Colombiano.
ARCHIPIÉLAGO DE SAN ANDRÉS, PROVIDENCIA Y SANTA CATALINA	Cielo parcialmente nublado y predominio de tiempo seco y soleado, no se descartan algunas lluvias ocasionales.
CARIBE	Tiempo seco y soleado en la mayor parte de la región.
INSULAR PACÍFICO	Cielo parcialmente cubierto y predominio de tiempo seco.
MAR CARIBE	Cielo ligeramente nublado con tiempo seco, sin embargo algunas lluvias ocasionales se pueden presentar al occidente de la región.
OCÉANO PACÍFICO	Cielo parcialmente nublado con predominio de tiempo seco. No se descartan lluvias ligeras en cercanías de las zonas costeras.
ORINOQUIA	Cielo parcialmente nublado con lluvias en sectores de Vichada y Meta, algunas lloviznas en el piedemonte.
PACÍFICA	Cielo parcialmente nublado con lluvias sectorizadas en el centro y sur de la región.
SABANA DE BOGOTÁ	Cielo parcialmente nublado con probabilidad de lluvias en la tarde.

Si desea mayor información le invitamos consultar la siguiente página:
<http://bart.ideam.gov.co/wrfideam/>

BOLETINES AVISOS ALERTAS

REGIÓN CARIBE

BOLETÍN POR TIEMPO SECO DEPARTAMENTOS DE BOLÍVAR, CESAR, ATLÁNTICO, CÓRDOBA, SUCRE, MAGDALENA Y LA GUAJIRA.

Se mantienen las condiciones de tiempo seco en la región Caribe, cuyo comportamiento es normal para la época. Estas condiciones de ausencia de lluvias e incremento de las temperaturas máximas se presentan en los departamentos de Atlántico, Bolívar, Cesar Córdoba, La Guajira, Magdalena y Sucre.

REGIÓN ANDINA

AVISO POR PROBABILIDAD DE DESLIZAMIENTOS DE TIERRA EN EL DEPARTAMENTO DE CAUCA

En el departamento de Cauca se mantiene la amenaza en los municipios de Suarez y Buenos Aires

BOLETÍN POR PROBABILIDAD DE DESLIZAMIENTOS DE TIERRA EN EL DEPARTAMENTO DE CALDAS

En el departamento de Caldas se mantiene la amenaza en los municipios de La Victoria y Marquetalia.

BOLETÍN POR TIEMPO SECO EN LOS DEPARTAMENTOS DE CUNDINAMARCA, BOYACÁ, Y TOLIMA

Predomina el tiempo seco en los Páramos de Almorzadero (Cerrito, Santander), Guacheneque (Villapinzón, Cundinamarca), Guerrero (Zipaquirá, Cundinamarca) y Rabanal (La Capilla, Cundinamarca). También se presentan condiciones secas en los departamentos de Cundinamarca, Boyacá y Tolima.

REGIÓN AMAZÓNICA

BOLETÍN POR TIEMPO SECO EN LOS DEPARTAMENTOS DE GUAVIARE Y GUAINÍA

Se presentan condiciones secas en sectores del municipio de San José de Guaviare (Guaviare) y Barranco de Mina (Guainía).

REGIÓN ORINOQUIA

AVISO DE INCENDIOS EN LA COBERTURA VEGETAL EN LOS DEPARTAMENTOS DE CASANARE, ARAUCA, META Y VICHADA

Se presentan condiciones secas con altas temperaturas en sectores de la Orinoquia, especialmente hace el norte y centro, Se recomienda especial atención en el manejo del fuego en las siguientes áreas: PNN Sierra de La Macarena y Tinigua departamento del Meta; adicionalmente para algunos municipios de Arauca, Meta, Casanare y Vichada. Se deben prevenir y evitar las quemas antecedentes a la época de cultivos.

MAR CARIBE

BOLETÍN POR OLEAJE Y VIENTO

En la zona costera la situación de viento y oleaje se ha normalizado, sin embargo en altamar continúa registrándose alturas de las olas con valores entre 2 y 3 metros en el sector central y los vientos se mantienen con valores entre 20 y 25 nudos (37 a 48 KPH).

OCÉANO PACIFICO

BOLETÍN POR OLEAJE

En los alrededores de la Isla de Malpelo entro y sur del área marítima colombiana, aguas adentro se espera que el oleaje supere los 2 metros al final de la tarde y durante la noche.

GLOSARIO

ALERTA. PARA TOMAR ACCIÓN. Advierte a los sistemas de prevención y atención de desastres sobre la amenaza que puede ocasionar un fenómeno con efectos adversos sobre la población, el cual requiere la atención inmediata por parte de la población y de los cuerpos de atención y socorro. Se emite una alerta sólo cuando la identificación de un evento extraordinario indique la probabilidad de amenaza inminente y cuando la gravedad del fenómeno implique la movilización de personas y equipos, interrumpiendo el normal desarrollo de sus actividades cotidianas.

AVISO. PARA PREPARARSE. Indica la presencia de un fenómeno. No implica amenaza inmediata y como tanto es catalogado como un mensaje para informarse y prepararse. El aviso implica vigilancia continua ya que las condiciones son propicias para el desarrollo de un fenómeno, sin que se requiera permanecer alerta.

BOLETÍN. PARA INFORMARSE. Es un mensaje oficial por el cual se difunde información. Por lo regular se refiere a eventos observados, reportados o registrados y puede contener algunos elementos de pronóstico a manera de orientación. Por sus características pretéritas y futuras difiere del aviso y de la alerta, y por lo general no está encaminado a alertar sino a informar.

Directivos:

Ricardo LOZANO, Director General;
 Humberto GONZÁLEZ M., Jefe Oficina de Pronóstico y Alertas
 Fidel Alberto PARDO, Coordinador Alertas Ambientales.

Profesionales en turno:

Gloria LEÓN, María Teresa MARTÍNEZ, Daniel USECHE, Alexander BENAVIDEZ, Gloria Lucía ARANGO, Nelsy VERDUGO, Edgar GUTIÉRREZ y Carlos ROCHA

Página en Internet: <http://www.ideam.gov.co>
 Correo electrónico alertasideam@gmail.com