

CONDICIONES HIDROMETEOROLÓGICAS ACTUALES

Condiciones de tiempo normales en la Costa Atlántica en cuanto a oleaje y viento y así seguirán por lo menos hasta el inicio de la semana siguiente. Las condiciones hidrometeorológicas son buenas y secas en gran parte de las regiones Caribe y Orinoquía. Algunas lluvias vespertinas en el occidente de la región Andina, siendo muy probables en la parte central del Huila, norte del Tolima, hacia la cordillera oriental. Los modelos meteorológicos señalan la posibilidad de algunas lluvias pero de carácter aislado sobre el Altiplano Cundiboyacense y otros sectores de ladera de las cordilleras. Ascenso en el nivel de mar en el Pacífico colombiano por marea astronómica.

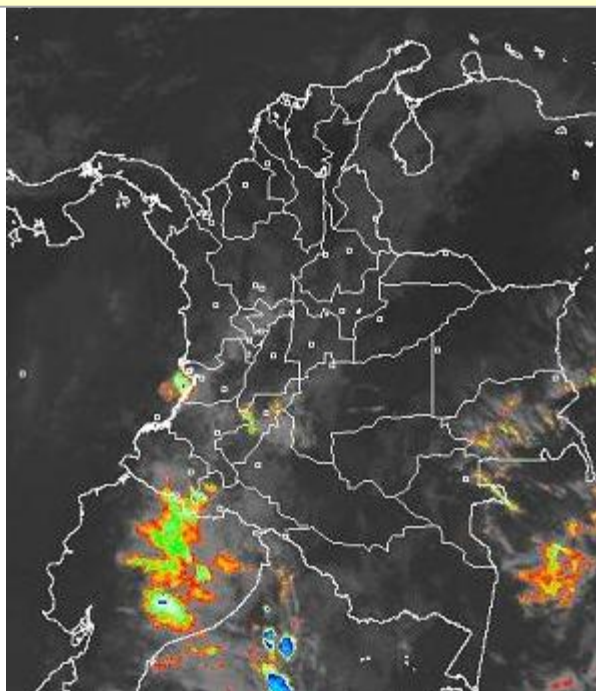


IMAGEN IDEAM GOES 12 - Viernes 13 de marzo de 2009 08:45 a. m.

CONDICIONES METEOROLÓGICAS ESPECIALES - PRONÓSTICO

ÁREA DEL VOLCÁN CERRO MACHÍN			
Cielo seminublado y probabilidad de lloviznas.			
ELEVACIÓN (pies)	DIRECCIÓN	VELOCIDAD	
		NUDOS	Km/h
10,000	NORTE	5	8
18,000	SUROESTE	5	8
24,000	SUROESTE	15	28
30,000	SUROESTE	5	8
ÁREA DEL VOLCÁN NEVADO DEL HUILA			
Cielo parcialmente cubierto y lluvias ligeras.			
ELEVACIÓN (pies)	DIRECCIÓN	VELOCIDAD	
		NUDOS	Km/h
10,000	NORTE	5	8
18,000	OESTE	5	8
24,000	SUROESTE	15	28
30,000	SUR	5	8
ÁREA DEL VOLCÁN GALERAS			
Cielo semicubierto y lloviznas y lluvias ligeras.			
ELEVACIÓN (pies)	DIRECCIÓN	VELOCIDAD	
		NUDOS	Km/h
10,000	NOROESTE	5	8
18,000	ESTE	5	8
24,000	SUROESTE	15	28
30,000	SURESTE	15	28

LO MÁS DESTACADO

Aviso de incendios en la cobertura vegetal en los departamentos de Casanare, Arauca, Meta y Vichada. Se deben prevenir y evitar las quemas antecedentes a la época de cultivos.

Alerta de crecientes súbitas en las cuencas de los ríos Ceibas (Huila)

Aviso por crecientes súbitas en las cuencas del Piedemonte Caqueteño y específicamente en los ríos Hacha, Caraño y Caguán.

Aviso por deslizamientos de tierra para algunos sectores del Cauca, incluido el municipio de Suarez.

Bajas temperaturas continúan en el área de Cúcuta

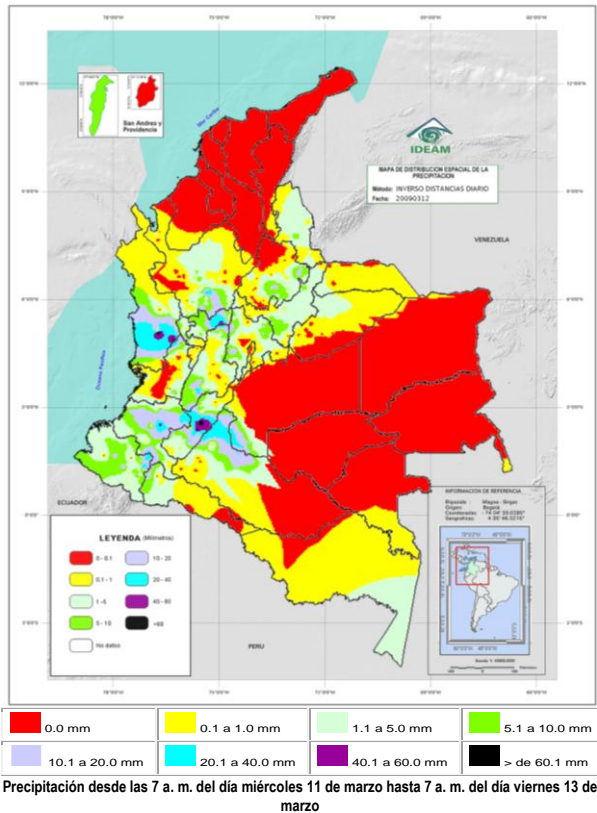
El Observatorio Vulcanológico y Sismológico de Pasto, informa que el Volcán Galeras se encuentra en NIVEL NARANJA (II). Mayor información en la página <http://www.ingeominas.gov.co>

LLUVIAS SIGNIFICATIVAS

A continuación se relacionan los municipios en los cuales se registraron en las últimas 24 horas, precipitaciones superiores a 20 mm:

DEPARTAMENTO	MUNICIPIOS
ANTIOQUIA	Marinilla, El Peñol, Abejorral
CALDAS	Marquetalia, La Victoria
CAUCA	Cajibío, Popayán
CHOCÓ	San José, Condoto
HUILA	Gigante, Hobo, Campoalegre, Algeciras, Yaguará, Garzón, Rivera, Agrado, Altamira.
NARIÑO	La Cruz, Barbacoas, Bolívar, El Tablón, Santacruz, Pasto, Nariño.
RISARALDA	La Virginia
PUTUMAYO	San Francisco
TOLIMA	Ataco

MAPA DE PRECIPITACIÓN DIARIA



PRONÓSTICO METEOROLÓGICO POR REGIONES

REGIÓN	PRONOSTICO
AMAZÓNICA	Cielo parcialmente nublado y lluvias en Amazonas, Vaupés, y Putumayo, más intensas en horas de la tarde y noche.
ANDINA	Cielo parcialmente nublado y lluvias en Huila y Cauca; lloviznas en Nariño, Valle y Eje cafetero. En la tarde y noche, lluvias en Antioquia, Eje cafetero, Nariño, Cauca, Valle, Santanderes y sectores de Cundinamarca.
ARCHIPIÉLAGO DE SAN ANDRÉS, PROVIDENCIA Y SANTA CATALINA	Cielo parcialmente cubierto y lloviznas ocasionales.
CARIBE	Cielo entre ligera y parcialmente cubierto con predominio de tiempo seco.
INSULAR PACÍFICO	Cielo parcialmente cubierto y lluvias en la isla Gorgona.
MAR CARIBE	Cielo parcialmente cubierto y lloviznas ocasionales en el occidente, predominio de tiempo seco, en el resto del área.
OCEANO PACÍFICO	Cielo parcialmente cubierto y lluvias frente a los litorales de Nariño, Cauca y Valle.
ORINOQUIA	Cielo ligeramente cubierto y predominio tiempo seco en gran parte de la región; probabilidad de lluvias en horas de la tarde, en Meta y Guainía.
PACÍFICA	Cielo parcialmente cubierto lluvias en sectores de Valle, Nariño y Cauca.
SABANA DE BOGOTÁ	Cielo parcialmente nublado y predominio de tiempo seco, durante gran parte del día.

Si desea mayor información le invitamos consultar la siguiente página:
<http://bart.ideam.gov.co/wrfideam/>

BOLETINES AVISOS ALERTAS

REGIÓN CARIBE

BOLETÍN POR TIEMPO SECO DEPARTAMENTOS DE BOLÍVAR, CESAR, ATLÁNTICO, CÓRDOBA, SUCRE, MAGDALENA Y LA GUAJIRA.

Se mantienen las condiciones de tiempo seco en la región Caribe, cuyo comportamiento es normal para la época. Estas condiciones de ausencia de lluvias e incremento de las temperaturas máximas se presentan en los departamentos de Atlántico, Bolívar, Cesar, Córdoba, La Guajira, Magdalena y Sucre.

REGIÓN ANDINA

ALERTA POR CRECIENTES SÚBITAS DEPARTAMENTO DE HUILA

El río Las Ceibas presentó un ascenso significativo de nivel en la madrugada de hoy, como resultado de las precipitaciones presentadas en la región durante los últimos días, se prevé un descenso moderado en las próximas horas, aunque no se descartan nuevos incrementos de nivel debido a que se mantienen las posibilidad de precipitaciones en esta zona.

AVISO POR PROBABILIDAD DE DESLIZAMIENTOS DE TIERRA EN EL DEPARTAMENTO DE CAUCA

En el departamento de Cauca se mantiene la amenaza en los municipios de Suarez, Popayán y Buenos Aires. En el departamento de Caldas se mantiene la amenaza en los municipios de La Victoria y Marquetalia.

BOLETÍN POR PROBABILIDAD DE DESLIZAMIENTOS DE TIERRA EN LOS DEPARTAMENTO DE CALDAS, HUILA Y SANTANDER.

En el departamento del Caldas, en los municipios de Pensilvania, Neira y Samana. Igualmente, en el departamento del Huila, en los municipios de Gigante, Garzón y Campo Hermoso. Al sur del departamento de Santander en los municipios de Guacamayo, Coromoro, Oiba y Chima.

REGIÓN PACÍFICA

AVISO DEPARTAMENTO DE NARIÑO ACTIVIDAD DEL VOLCÁN GALERAS

Por la eventual caída de materiales volcánicos y deslizamientos de tierra y/o rocas sobre los cauces de los ríos y quebradas que descienden por el costado oriental del Volcán Galeras, éstos pueden ocasionar represamientos, los cuales asociados con las altas pendientes de la zona de escurrimiento y a su régimen torrencial, pueden generar posibles crecidas súbitas.

Se recomienda especial atención sobre las quebradas Los Saltos, San Francisco, El Volcán, Parayones, El Chilco y Rosales, y también sobre el río Mijitayo, así como todos afluentes del río Pasto, ya que debido a las condiciones actuales de actividad volcánica, las corrientes mencionadas pueden presentar incrementos considerables en los niveles de agua. Actualmente el INGEOMINAS informa que el nivel de actividad del volcán cambia a **NIVEL NARANJA (II)**, indicando que se encuentra en erupción probable en términos de días o semanas, por lo cual se recomienda estar atentos ante cualquier eventualidad y/o cambio en su comportamiento.

REGIÓN AMAZÓNICA

AVISO POR CRECIENTES SÚBITAS DEPARTAMENTO DE CAQUETÁ

En las cuencas de los ríos Caraño, Hacha y Caguán se prevén crecientes súbitas debido a la persistencia de las lluvias en la parte alta y media de las cuencas. Se recomienda especial atención en las zonas bajas.

BOLETÍN POR TIEMPO SECO EN LOS DEPARTAMENTOS DE GUAVIARE Y GUAINÍA

Se presentan condiciones secas en sectores del municipio de San José de Guaviare (Guaviare) y Barranco de Mina (Guainía).

BOLETÍN POR PROBABILIDAD DE DESLIZAMIENTOS DE TIERRA EN EL DEPARTAMENTO DE CAQUETÁ

Amenaza de deslizamientos en los municipios de Puerto Rico y Florencia en le Piedemonte Caqueteño

REGIÓN ORINOQUIA

AVISO DE INCENDIOS EN LA COBERTURA VEGETAL EN LOS DEPARTAMENTOS DE CASANARE, ARAUCA, META Y VICHADA

Se mantienen las condiciones secas con altas temperaturas en sectores de la Orinoquia, especialmente hace el norte y centro, Se recomienda especial atención en el manejo del fuego en las siguientes áreas: PNN Sierra de La Macarena y Tinigua departamento del Meta; adicionalmente para algunos municipios de Arauca, Meta, Casanare y Vichada. Se deben prevenir y evitar las quemas antecedentes a la época de cultivos.

MAR CARIBE

BOLETÍN POR OLEAJE Y VIENTO

En la zona costera las condiciones tenderán a ser de normalidad mientras que en altamar el oleaje superará 2 m y el viento alcanzará 25 nudos (37 a 48 KPH) con posibilidad de ráfagas superiores.

OCÉANO PACÍFICO

BOLETÍN POR OLEAJE

Se espera que el oleaje mar adentro a la altura de la Isla de Malpelo varíe entre 2 y 3 m. se recomienda consultar con las Capitanías de Puerto.

Para este fin de semana en el litoral Pacífico Colombiano se esperan los pleamares más representativos, relacionados con la marea astronómica. Se sugiere estar atentos a la evolución del fenómeno.

GLOSARIO

ALERTA. PARA TOMAR ACCIÓN. Advierte a los sistemas de prevención y atención de desastres sobre la amenaza que puede ocasionar un fenómeno con efectos adversos sobre la población, el cual requiere la atención inmediata por parte de la población y de los cuerpos de atención y socorro. Se emite una alerta sólo cuando la identificación de un evento extraordinario indique la probabilidad de amenaza inminente y cuando la gravedad del fenómeno implique la movilización de personas y equipos, interrumpiendo el normal desarrollo de sus actividades cotidianas.

AVISO. PARA PREPARARSE. Indica la presencia de un fenómeno. No implica amenaza inmediata y como tanto es catalogado como un mensaje para informarse y prepararse. El aviso implica vigilancia continua ya que las condiciones son propicias para el desarrollo de un fenómeno, sin que se requiera permanecer alerta.

BOLETÍN. PARA INFORMARSE. Es un mensaje oficial por el cual se difunde información. Por lo regular se refiere a eventos observados, reportados o registrados y puede contener algunos elementos de pronóstico a manera de orientación. Por sus características pretéritas y futuras difiere del aviso y de la alerta, y por lo general no está encaminado a alertar sino a informar.

Directivos:

Ricardo LOZANO, Director General;
Humberto GONZÁLEZ M., Jefe Oficina de Pronóstico y Alertas
Fidel Alberto PARDO, Coordinador Alertas Ambientales.

Profesionales en turno:

Ruth Leonor CORREA AMAYA, Carmen M. CARVAJAL, Daniel
USECHE, Alexander BENAVIDES PARDO., Gloria Lucía ARANGO,
Patricia LEÓN, Hernando CARDOSO y María Inés CUBILLOS URIBE

Página en Internet: <http://www.ideam.gov.co>
Correo electrónico alertasideam@gmail.com
alertasideam@ideam.gov.co