

CONDICIONES HIDROMETEOROLÓGICAS ACTUALES

El sistema de Alta presión del mar Caribe ejerce influencia en la región Caribe para condiciones secas y los sistemas nubosos del norte de Brasil continúan aportando humedad al centro y sur del país. El oleaje y el viento en las áreas marítimas nacionales han mantenido un comportamiento similar con valores ligeramente por encima de lo normal, en alta mar.

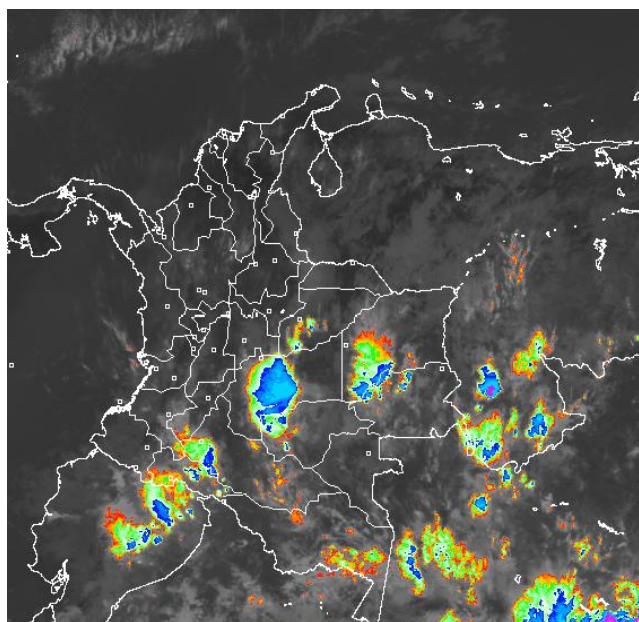


IMAGEN IDEAM GOES 12 - Domingo 15 de marzo de 2009 09:15 a. m.

CONDICIONES METEOROLÓGICAS ESPECIALES - PRONÓSTICO

ÁREA DEL VOLCÁN CERRO MACHÍN			
Cielo ligeramente cubierto con predominio de tiempo seco.			
ELEVACIÓN (pies)	DIRECCIÓN	VELOCIDAD	
		NUDOS	Km/h
10,000	ESTE	5	8
18,000	ESTE	5	8
24,000	NORESTE	5	8
30,000	SURESTE	20	38
ÁREA DEL VOLCÁN NEVADO DEL HUILA			
Nubosidad variada con lloviznas			
ELEVACIÓN (pies)	DIRECCIÓN	VELOCIDAD	
		NUDOS	Km/h
10,000	ESTE	5	8
18,000	NORESTE	5	8
24,000	ESTE	15	28
30,000	SURESTE	20	38
ÁREA DEL VOLCÁN GALERAS			
Cielo semicubierto con lloviznas y lluvias ligeras.			
ELEVACIÓN (pies)	DIRECCIÓN	VELOCIDAD	
		NUDOS	Km/h
10,000	SURESTE	5	8
18,000	NORESTE	5	8
24,000	ESTE	15	28
30,000	SURESTE	15	28

LO MÁS DESTACADO

Aviso de incendios en la cobertura vegetal en los departamentos de Casanare, Arauca, Meta y Vichada (Orinoquia) y de tiempo seco en Atlántico, Bolívar, Cesar, Córdoba, La Guajira, Magdalena y Sucre (Caribe).

Se deben prevenir y evitar las quemas antecedentes a la época de cultivos.

Aviso de crecientes súbitas en las cuencas de los ríos Ceibas (Huila)

Aviso por crecientes súbitas en las cuencas del Piedemonte Caqueteño y específicamente en los ríos Hacha, Caraño y Caguán.

Especial atención en las corrientes de agua en las inmediaciones del Volcán Galeras, ante la posibilidad de represamientos de agua que posteriormente ocasionen crecientes súbitas.

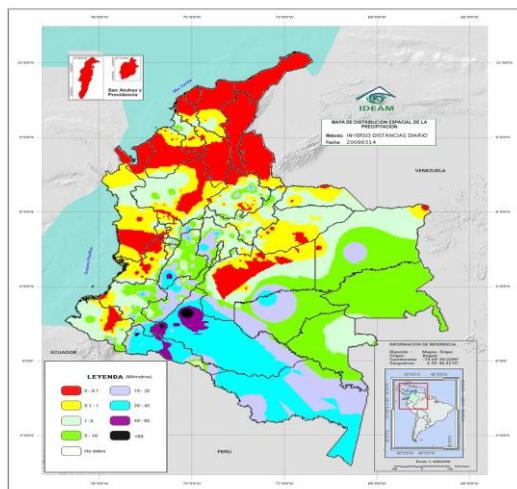
Aviso por deslizamientos de tierra para algunos sectores del Cauca, incluido el municipio de Suarez.

El Observatorio Vulcanológico y Sismológico de Pasto, informa que el Volcán Galeras se encuentra hoy en NIVEL NARANJA (II): ERUPCIÓN PROBABLE EN TERMINO DE DIAS O SEMANAS. Mayor información en la página <http://www.ingeminas.gov.co>

LLUVIAS SIGNIFICATIVAS

A continuación se relacionan los municipios en los cuales se registraron en las últimas 24 horas, precipitaciones superiores a 20 mm:

DEPARTAMENTO	MUNICIPIOS
AMAZONAS	Leticia
BOYACÁ	Arcabuco,
CAUCA	Piendamó, San Sebastián
CAQUETÁ	Puerto Rico, Belén de los Andaquies, San José de Fragua, Florencia,
CUNDINAMARCA	Bogotá, Anapoima, Madrid, Pacho,
GUAVIARE	San José del Guaviare,
HUILA	Neiva, Baraya, Hobo, Palermo, Tarqui, Garzón, Agrado,
NARIÑO	Puerres.
RISARALDA	Santa Rosa de Cabal
SANTANDER	Piedecuesta,
TOLIMA	Libano, Ibagué, Marquetalia, Villahermosa, Ataco
PUTUMAYO	Villagarzón, Mocoa, Puerto Asís,



MAPA DE PRECIPITACIÓN DIARIA

0.0 mm	0.1 a 1.0 mm	1.1 a 5.0 mm	5.1 a 10.0 mm
10.1 a 20.0 mm	20.1 a 40.0 mm	40.1 a 60.0 mm	> de 60.1 mm

Precipitación desde las 7 a. m. del día viernes 13 de marzo hasta 7 a. m. del día sábado 14 de marzo

PRONÓSTICO METEOROLÓGICO POR REGIONES

REGIÓN	PRONOSTICO
AMAZÓNICA	Cielo parcialmente nublado con precipitaciones de variada intensidad en los departamentos de Guainía, Vaupés, Amazonas y en el piedemonte de la región.
ANDINA	Cielo parcialmente nublado. En horas de la tarde y noche se estiman precipitaciones en sectores de montaña de Cundinamarca, Antioquia, los santanderes, Eje cafetero, Valle, Tolima y Macizo colombiano, el resto de la región se mantendrá seca.
ARCHIPIÉLAGO DE SAN ANDRÉS, PROVIDENCIA Y SANTA CATALINA	Cielo entre ligera a parcialmente nublado con predominio de tiempo seco.
CARIBE	Prevalecerá el tiempo seco y soleado con poca nubosidad. En la noche probabilidad de lloviznas en sectores del Urabá.
INSULAR PACÍFICO	se esperan condiciones secas con nubes variadas.
MAR CARIBE	Cielo entre ligera a parcialmente nublado con predominio de condiciones secas.
OCÉANO PACÍFICO	Cielo parcialmente nublado con predominio de tiempo seco. Probabilidad de lluvias ligeras en cercanías del litoral central.
ORINOQUIA	Cielo parcialmente nublado con lluvias en el centro del departamento de Vichada y Meta, algunas lloviznas en sectores de Casanare.
PACÍFICA	Cielo parcialmente nublado con precipitaciones entre ligeras a moderadas al final del día y por la noche, en algunos sectores del centro y sur de la región.
SABANA DE BOGOTÁ	En la mañana y primeras horas de la tarde se esperan condiciones secas, luego son estimadas lluvias en algunos sectores.

Si desea mayor información le invitamos consultar la siguiente página:
<http://bart.ideam.gov.co/wrfideam/>

REGIÓN CARIBE

BOLETÍN POR TIEMPO SECO
DEPARTAMENTOS DE BOLÍVAR, CESAR, ATLÁNTICO, CÓRDOBA, SUCRE, MAGDALENA Y LA GUAJIRA.

Continúan las condiciones de tiempo seco en la región Caribe, cuyo comportamiento es normal para la época. Estas condiciones de ausencia de lluvias e incremento de las temperaturas máximas se presentan en los departamentos de Atlántico, Bolívar, Cesar, Córdoba, La Guajira, Magdalena y Sucre.

Por lo anterior, se recomienda especial atención en el uso del fuego para el desarrollo de actividades agrícolas o con fines recreativos para evitar la ocurrencia de incendios de la cobertura vegetal.

REGIÓN ANDINA

AVISO POR CRECIENTES SÚBITAS
DEPARTAMENTO DE HUILA

El río la ceibas presenta un continuo descenso de nivel en los últimos dos días, pero se prevé nuevos incrementos de nivel debido a posibles precipitaciones en la región.

AVISO POR PROBABILIDAD DE DESLIZAMIENTOS DE TIERRA
EN EL DEPARTAMENTO DE CAUCA

En el departamento de Cauca se mantiene la amenaza en los municipios de Suarez, Popayán y Buenos Aires. En el departamento de Caldas se mantiene la amenaza en los municipios de La Victoria y Marquetalia.

BOLETÍN POR PROBABILIDAD DE DESLIZAMIENTOS DE TIERRA EN
LOS DEPARTAMENTO DE CALDAS, HUILA Y SANTANDER.

En el departamento del Caldas, en los municipios de Pensilvania, Neira y Samana. Igualmente, en el departamento del Huila, en los municipios de Gigante, Garzón y Campo Hermoso. Al sur del departamento de Santander en los municipios de Guacamayo, Coromoro, Oiba y Chima.

REGIÓN PACÍFICA

AVISO
DEPARTAMENTO DE NARIÑO
ACTIVIDAD DEL VOLCÁN GALERAS

Por la eventual caída de materiales volcánicos y deslizamientos de tierra y/o rocas sobre los cauces de los ríos y quebradas que descienden por el costado oriental del Volcán Galeras, éstos pueden ocasionar represamientos, los cuales asociados con las altas pendientes de la zona de escurrimiento y a su régimen torrencial, pueden generar posibles crecidas súbitas.

Se recomienda especial atención sobre las quebradas Los Saltos, San Francisco, El Volcán, Parayones, El Chilco y Rosales, y también sobre el río Mijitayo, así como todos afluentes del río Pasto, ya que debido a las condiciones actuales de actividad volcánica, las corrientes mencionadas pueden presentar incrementos considerables en los niveles de agua. El INGEOMINAS informó que el nivel de actividad del volcán cambia a **NIVEL**

NARANJA (II): ERUPCIÓN PROBABLE EN TÉRMINO DE DÍAS O SEMANAS, por lo cual se recomienda estar atentos ante cualquier cambio en su comportamiento.

REGIÓN AMAZÓNICA

AVISO POR CRECIENTES SÚBITAS DEPARTAMENTO DE CAQUETÁ

En las cuencas de los ríos Caraño, Hacha y Caguán persisten las condiciones para crecientes súbitas debido a las lluvias en la parte alta y media de las cuencas. Se recomienda especial atención en las zonas bajas.

BOLETÍN POR PROBABILIDAD DE DESLIZAMIENTOS DE TIERRA EN EL DEPARTAMENTO DE CAQUETÁ

Amenaza de deslizamientos en los municipios de Puerto Rico y Florencia en el Piedemonte Caquetense

REGIÓN ORINOQUIA

AVISO DE INCENDIOS EN LA COBERTURA VEGETAL EN LOS DEPARTAMENTOS DE CASANARE, ARAUCA, META Y VICHADA

Continúan las condiciones secas con altas temperaturas en sectores de la Orinoquia, especialmente hacia el norte y centro. Se recomienda especial atención en el manejo del fuego en las siguientes áreas: PNN Sierra de La Macarena y Tinigua departamento del Meta; adicionalmente para algunos municipios de Arauca, Meta, Casanare y Vichada. Se deben prevenir y evitar las quemas antecedentes a la época de cultivos.

MAR CARIBE

BOLETÍN POR OLEAJE Y VIENTO

En la zona costera las condiciones tenderán a ser de normalidad mientras que en altamar el oleaje superará 2 m y el viento alcanzará 25 nudos (37 a 48 KPH) con posibilidad de ráfagas superiores.

GLOSARIO

ALERTA. PARA TOMAR ACCIÓN. Advierte a los sistemas de prevención y atención de desastres sobre la amenaza que puede ocasionar un fenómeno con efectos adversos sobre la población, el cual requiere la atención inmediata por parte de la población y de los cuerpos de atención y socorro. Se emite una alerta sólo cuando la identificación de un evento extraordinario indique la probabilidad de amenaza inminente y cuando la gravedad del fenómeno implique la movilización de personas y equipos, interrumpiendo el normal desarrollo de sus actividades cotidianas.

AVISO. PARA PREPARARSE. Indica la presencia de un fenómeno. No implica amenaza inmediata y como tal es catalogado como un mensaje para informarse y prepararse. El aviso implica vigilancia continua ya que las condiciones son propicias para el desarrollo de un fenómeno, sin que se requiera permanecer alerta.

BOLETÍN. PARA INFORMARSE. Es un mensaje oficial por el cual se difunde información. Por lo regular se refiere a eventos observados, reportados o registrados y puede contener algunos elementos de pronóstico a manera de orientación. Por sus características preventivas y futuras difiere del aviso y de la alerta, y por lo general no está encaminado a alertar sino a informar.

Directivos:

Ricardo LOZANO, Director General;
Humberto GONZÁLEZ M., Jefe Oficina de Pronóstico y Alertas
Fidel Alberto PARDO, Coordinador Alertas Ambientales.

Profesionales en turno:

María teresa MARTÍNEZ, Alexander BENAVIDES PARDO, Patricia LEÓN, Carlos VILLAMIL y María Inés CUBILLOS.

Internet: <http://www.ideam.gov.co>
Correo electrónico alertasideam@gmail.com
alertasideam@ideam.gov.co
Carrera 10 N° 20 - 30 -- Piso 9 Bogotá. D. C.