

## CONDICIONES HIDROMETEOROLÓGICAS ACTUALES

Se incrementa la nubosidad en el país. Las lluvias han aumentado su intensidad en las últimas 24 horas y ahora abarcan grandes sectores del país, excepto la Costa Atlántica y algunas zonas del nororiente de los Llanos. Ríos de ladera comienzan a presentar oscilaciones en sus niveles ante la persistencia de las precipitaciones. Las medidas de prevención deben tomarse en las zonas de ladera de las tres cordilleras ante nuevas lluvias que se esperan en los siguientes días.

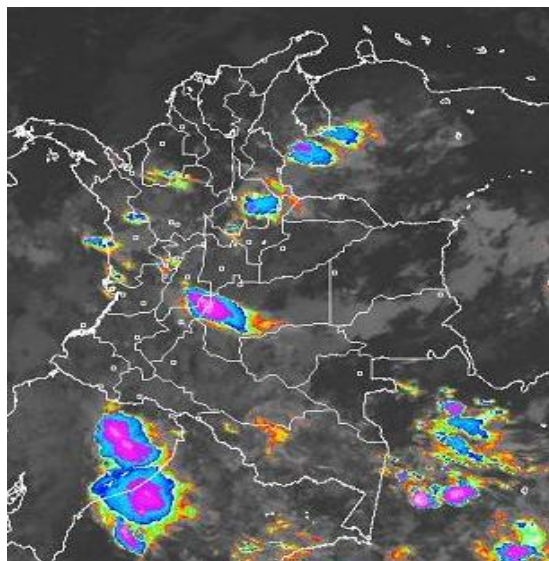


IMAGEN IDEAM GOES 12 - Miércoles 18 de marzo de 2009 4: 45 a. m.

## CONDICIONES METEOROLÓGICAS ESPECIALES - PRONÓSTICO

ÁREA DEL VOLCÁN CERRO MACHÍN			
Cielo parcialmente nublado, con lluvias y lloviznas			
ELEVACIÓN (pies)	DIRECCIÓN	VELOCIDAD	
		NUDOS	Km/h
10,000	SURESTE	5	9
18,000	SUROESTE	15	28
24,000	OESTE	15	28
30,000	NOROESTE	30	56
ÁREA DEL VOLCÁN NEVADO DEL HUILA			
Cielo parcialmente nublado con lloviznas			
ELEVACIÓN (pies)	DIRECCIÓN	VELOCIDAD	
		NUDOS	Km/h
10,000	SURESTE	5	9
18,000	SURESTE	5	9
24,000	NORESTE	5	9
30,000	NOROESTE	25	46
ÁREA DEL VOLCÁN GALERAS			
Cielo entre parcialmente nublado y nublado, con lloviznas			
ELEVACIÓN (pies)	DIRECCIÓN	VELOCIDAD	
		NUDOS	Km/h
10,000	SURESTE	5	9
18,000	SURESTE	5	9
24,000	SUROESTE	5	9
30,000	NOROESTE	30	56

## LO MÁS DESTACADO

- Se retira el **AVISO** de incendios en la cobertura vegetal en los departamentos de Casanare, Arauca, Meta y Vichada (Orinoquia); pero se mantiene el **AVISO** en los departamentos de Atlántico, Bolívar, Cesar, Córdoba, La Guajira y Magdalena, lo anterior motivado en la ausencia de lluvias y al incremento de las temperaturas.
- Especial atención en las corrientes de la ladera en inmediaciones del Volcán Galeras, ante la posibilidad de represamientos de agua que posteriormente ocasionen crecientes súbitas.
- Se registran incrementos importantes del río Nare (vertiente Andina, afluente del río Magdalena), lo mismo que de los ríos Atrato, Quito y San Juan (vertiente Pacífica).
- AVISO** por deslizamientos de tierra para algunos sectores del Cauca y Caquetá
- El Observatorio Vulcanológico y Sismológico de Pasto, informa que el Volcán Galeras se encuentra hoy en **NIVEL NARANJA (II): ERUPCIÓN PROBABLE EN TÉRMINO DE DÍAS O SEMANAS**. Mayor información en la página <http://www.ingeoaminas.gov.co>

## LLUVIAS SIGNIFICATIVAS

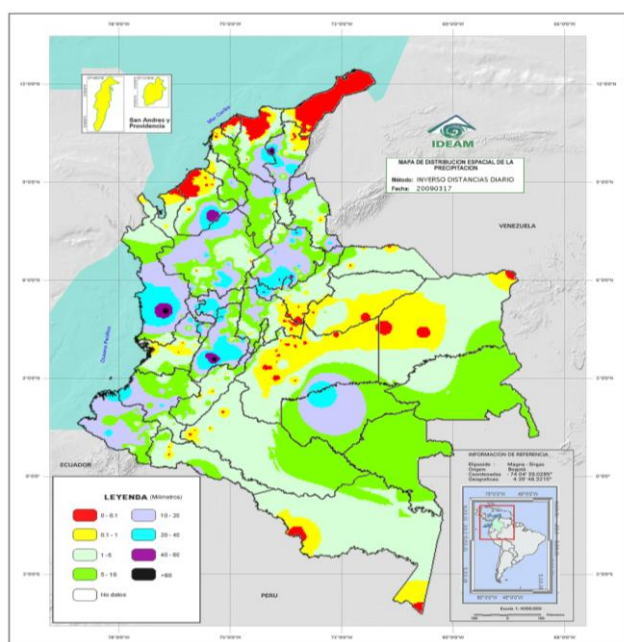
A continuación se relacionan los municipios en los cuales se registraron en las últimas **24 horas**, precipitaciones superiores a **20 mm**:

DEPARTAMENTO	MUNICIPIOS
AMAZONAS	
ANTIOQUIA	Belmira, Medellín, El Peñol, San Roque, San Francisco, Giraldo, Caramanta, La Unión, Betania y Santa Rosa de Osos.
ATLÁNTICO	Candelaria
BOLÍVAR	Arenal
BOLÍVAR	Mompóx
BOYACÁ	Moniquirá, San Pablo de Borbur, Pauna y Arcabuco
CALDAS	Pensilvania, Salamina y Neira
CAUCA	Puracé, Guapi y La Sierra
CESAR	Bosconia, Pelaya, Chiriguaná, La Gloria y El Paso
CHOCÓ	Quibdó, Condoto
CÓRDOBA	Chinú
CUNDINAMARCA	San Cayetano, Tenjo
GUAVIARE	San José del Guaviare
HUILA	Santa María y Neiva
MAGDALENA	San Pablo
META	Villavicencio
NARIÑO	Pasto, La Unión, Cumbal y Santacruz
NORTE DE SANTANDER	Toledo
PUTUMAYO	San Francisco
QUINDÍO	Armenia
RISARALDA	Belén de Umbría, Santa Rosa de Cabal

CONTINUACIÓN

DEPARTAMENTO	MUNICIPIOS
SANTANDER	El Playón, Bolívar, Pinchote, Suaita, Vélez, Bucaramanga, Guadalupe, Albania, Barrancabermeja, Guavatá, Chimá, Valle de San José y Lebrija.
SUCRE	San Benito
TOLIMA	Natagaima, Ortega, Ibagué, Melgar, Murillo, Valle de San Juan, Ataco, Purificación, Chaparral, Coyaima, Villahermosa y Saldaña
VALLE DEL CAUCA	Alcalá

MAPA DE PRECIPITACIÓN DIARIA



Precipitación desde las 7 a. m. del día martes 17 de marzo hasta 7 a. m. del día miércoles 18 de marzo

PRONÓSTICO METEOROLÓGICO POR REGIONES

REGIÓN	PRONOSTICO
AMAZÓNICA	Cielo parcialmente cubierto con lluvias en oriente de Amazonas, Vaupés, Guaviare y Guainía.
ANDINA	Cielo parcialmente cubierto con precipitaciones al sur de Antioquia, santanderes, occidente de Boyacá, eje cafetero, centro y sur de Tolima, oriente de Cauca y Valle y zona montañosa de Nariño; lloviznas dispersas en el resto de la región.
ARCHIPIÉLAGO DE SAN ANDRÉS, PROVIDENCIA Y SANTA CATALINA	Cielo seminublado con predominio de tiempo seco.
CARIBE	Cielo parcialmente nublado con algunas lluvias en Sierra Nevada de Santa Marta, sectores de Urabá, Córdoba y sur de Bolívar y Cesar.
INSULAR PACÍFICO	Cielo parcialmente nublado con predominio de tiempo seco en Malpelo y algunas lloviznas en la Isla Gorgona.

REGIÓN	PRONOSTICO
MAR CARIBE	Cielo parcialmente nublado con predominio de tiempo seco y soleado.
OCEANO PACÍFICO	Cielo parcialmente nublado con precipitaciones ligeras en sectores del centro y cercanías al litoral.
ORINOQUIA	Cielo seminublado con lluvias al centro y sur de Vichada, occidente de Meta y piedemonte Llanero.
PACÍFICA	Cielo seminublado con lluvias de variada intensidad a lo largo de la región.
SABANA DE BOGOTÁ	Cielo parcialmente nublado con lluvias y lloviznas en algunos sectores.

Si desea mayor información le invitamos consultar la siguiente página:  
<http://bart.ideam.gov.co/wrfideam/>

BOLETINES \* AVISOS \* ALERTAS

REGIÓN CARIBE

BOLETÍN POR TIEMPO SECO

DEPARTAMENTOS DE BOLÍVAR, CESAR, ATLÁNTICO, CÓRDOBA, MAGDALENA Y LA GUAJIRA.

Continúan las condiciones de tiempo seco en la región Caribe, cuyo comportamiento es normal para la época. Estas condiciones de ausencia de lluvias e incremento de las temperaturas máximas se presentan en los departamentos de Atlántico, Bolívar, Cesar, Córdoba, La Guajira y Magdalena. Por lo anterior, se recomienda especial atención en el uso del fuego para el desarrollo de actividades agrícolas o con fines recreativos para evitar la ocurrencia de incendios de la cobertura vegetal.

REGIÓN ANDINA

BOLETÍN POR INCREMENTO DE NIVELES

DEPARTAMENTO DE SANTANDER \* RÍO MAGDALENA

En el sector de El Tagual (parte baja del municipio de Cimitarra, Santander), se viene presentando incremento moderado, lo cual eventualmente puede ocasionar inundaciones lentas. Actualmente los niveles oscilan en el rango de altos; dichos incrementos se asocian con el tránsito de la onda de crecida proveniente desde Barrancabermeja (Santander), y también por incremento en los niveles de algunos afluentes (se destacan los ríos Carare y Sogamoso), y además, por el incremento de las lluvias en el sector. Se prevé que ésta situación continúe hasta el fin de semana.

BOLETÍN POR INCREMENTO DE NIVELES

DEPARTAMENTO DE ANTIOQUIA \* RÍO NARE

Aguas abajo del sitio Canteras (Puerto Nare, Antioquia), se registra un incremento considerable de los niveles del río Nare, afluente del río Magdalena. Los incrementos son reflejo del incremento importante de las lluvias en el sector, lo mismo que en la parte media de la cuenca de éste río.

## **AVISO POR DESLIZAMIENTOS DE TIERRA**

### DEPARTAMENTO DE CAUCA

En el departamento de Cauca se mantiene la amenaza en los municipios de Suárez, Popayán y Buenos Aires. En el departamento de Caldas se mantiene la amenaza en los municipios de La Victoria y Marquetalia.

## **BOLETÍN POR DESLIZAMIENTOS DE TIERRA**

### DEPARTAMENTOS DE CALDAS, HUILA, CUNDINAMARCA Y SANTANDER

Probabilidad de ocurrencia de deslizamientos de tierra ocasionados por lluvias en áreas inestables de los departamentos de Caldas, Huila, Antioquia, Santander y Cauca. Se pronostica una amenaza de deslizamientos de tierra en el departamento de Caldas, especialmente en jurisdicción de los municipios de Samaná, Pensilvania, Neira, Marquetalia y Victoria, igualmente en el municipio de Rivera en el departamento del Huila.

De otro lado, la amenaza por deslizamientos de tierra es baja en los municipios de Campoalegre y Neiva en el departamento del Huila; igualmente en áreas inestables de Encino, Coromoro, Charalá, Ocamonte, Guapita, Chimá y Gambita en el departamento de Santander; al igual que en los municipios de Abriaquí, San Francisco y Sonsón en el departamento de Antioquia; en La Vega en el departamento de Cundinamarca y en Totoró y Cajibío en el departamento de Cauca.

## **REGIÓN PACÍFICA**

## **AVISO POR INCREMENTO DE NIVELES**

### DEPARTAMENTO DE CHOCÓ \* RÍOS ATRATO, QUITO Y SAN JUAN

Continúan las condiciones de importante incremento de las lluvias en la parte oriental del litoral Pacífico, por lo cual se recomienda especial atención sobre los ríos Atrato, Quito y San Juan, en cuyas partes alta y media de sus cuencas es donde se han presentado las lluvias más fuertes. Se prevé que la tendencia de ascenso moderado en estos ríos se mantenga en el transcurso del día, aunque no se han reportado afectaciones por los incrementos de los niveles.

## **AVISO POR INCREMENTO DE NIVELES**

### DEPARTAMENTO DE NARIÑO

Por la eventual caída de materiales volcánicos y deslizamientos de tierra y/o rocas sobre los cauces de los ríos y quebradas que descienden por el costado oriental del Volcán Galeras, éstos pueden ocasionar represamientos, los cuales asociados con las altas pendientes de la zona de escurrimiento y a su régimen torrencial, pueden generar posibles crecidas súbitas. El INGEOMINAS informa que el actual estado de actividad del Volcán Galeras continúa en **NIVEL NARANJA (II): ERUPCIÓN PROBABLE EN TERMINO DE DÍAS O SEMANAS**, por lo cual se recomienda estar atentos ante cualquier cambio en su comportamiento.

## **AVISO POR INCREMENTO DE NIVELES**

### DEPARTAMENTO DE NARIÑO

Probabilidad moderada de ocurrencia de deslizamientos de tierra ocasionados por lluvias en el departamento de Chocó. Se pronostica una amenaza por deslizamientos de tierra en áreas inestables del

departamento del Chocó, especialmente en los municipios de Itmina, Quibdó y Río Quito.

## **REGIÓN AMAZÓNICA**

## **BOLETÍN POR DESLIZAMIENTOS DE TIERRA**

### DEPARTAMENTO DE CAQUETÁ

Amenaza de deslizamientos en los municipios de Puerto Rico y Florencia en le Piedemonte Caqueteño

## **MAR CARIBE**

Condiciones normales

## **OCÉANO PACÍFICO**

Condiciones normales

## **GLOSARIO**

**ALERTA. PARA TOMAR ACCIÓN.** Advierte a los sistemas de prevención y atención de desastres sobre la amenaza que puede ocasionar un fenómeno con efectos adversos sobre la población, el cual requiere la atención inmediata por parte de la población y de los cuerpos de atención y socorro. Se emite una alerta sólo cuando la identificación de un evento extraordinario indique la probabilidad de amenaza inminente y cuando la gravedad del fenómeno implique la movilización de personas y equipos, interrumpiendo el normal desarrollo de sus actividades cotidianas.

**AVISO. PARA PREPARARSE.** Indica la presencia de un fenómeno. No implica amenaza inmediata y como tanto es catalogado como un mensaje para informarse y prepararse. El aviso implica vigilancia continua ya que las condiciones son propicias para el desarrollo de un fenómeno, sin que se requiera permanecer alerta.

**BOLETÍN. PARA INFORMARSE.** Es un mensaje oficial por el cual se difunde información. Por lo regular se refiere a eventos observados, reportados o registrados y puede contener algunos elementos de pronóstico a manera de orientación. Por sus características pretéritas y futuras difiere del aviso y de la alerta, y por lo general no está encaminado a alertar sino a informar.

### **Directivos:**

Ricardo LOZANO, Director General;  
Humberto GONZÁLEZ M., Jefe Oficina de Pronóstico y Alertas  
Fidel Alberto PARDO, Coordinador Alertas Ambientales.

### **Profesionales en turno:**

María Teresa Martínez, Daniel USECHE, Alexander  
BENAVIDES, Gloria ARANGO, Reinaldo SÁNCHEZ, Mauricio  
TORRES y Edgar GUTIÉRREZ.

Internet: <http://www.ideam.gov.co>  
Correo electrónico [alertasideam@gmail.com](mailto:alertasideam@gmail.com)  
[alertasideam@ideam.gov.co](mailto:alertasideam@ideam.gov.co)