

## CONDICIONES HIDROMETEOROLÓGICAS ACTUALES

La Zona de Confluencia Intertropical se ha intensificado e interactúa con los sistemas de baja presión de la Amazonia favoreciendo cielos más nublados en el centro y sur del país con aumento notorio de las lluvias. La costa Atlántica y el norte de la Orinoquia mantienen predominio de tiempo seco. La persistencia de las precipitaciones ha generado incrementos importantes de los niveles de varios ríos en el Valle Interandino, piedemonte Caqueteño y Litoral Pacífico.

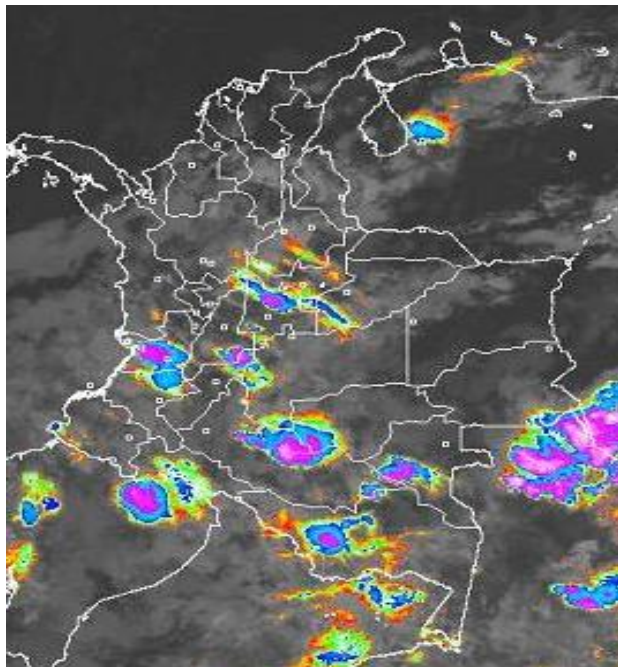


IMAGEN IDEAM GOES 12 - Jueves 19 de marzo de 2009 4: 45 a. m.

## LO MÁS DESTACADO

- Se retira el **AVISO** de incendios en la cobertura vegetal en los departamentos de Casanare, Arauca, Meta y Vichada (Orinoquia); pero se mantiene el **AVISO** en los departamentos de Atlántico, Bolívar, Cesar, Córdoba, La Guajira y Magdalena, lo anterior motivado en la ausencia de lluvias y al incremento de las temperaturas.
- Especial atención en las corrientes de la ladera en inmediaciones del Volcán Galeras, ante la posibilidad de represamientos de agua; lo anterior ocasionado por la eventual caída de material sobre los cauces, y cuyo evento podrían causar crecientes súbitas.
- Debido a la reactivación de lluvias en gran parte del Valle Interandino, se presentan varios **AVISOS** y **BOLETINES** por incremento de los niveles de los ríos Magdalena (cuenca alta y media), Nare y La Miel. Se mantienen los incrementos de los niveles de los ríos Atrato y Quito, y de igual manera en los ríos afluentes al río Putumayo.
- AVISO** por deslizamientos de tierra para algunos sectores del Cauca y Caquetá
- El Observatorio Vulcanológico y Sismológico de Pasto, informa que el Volcán Galeras se encuentra hoy en **NIVEL NARANJA (II): ERUPCIÓN PROBABLE EN TÉRMINO DE DÍAS O SEMANAS**. Mayor información en la página <http://www.ingeminas.gov.co>

## LLUVIAS SIGNIFICATIVAS

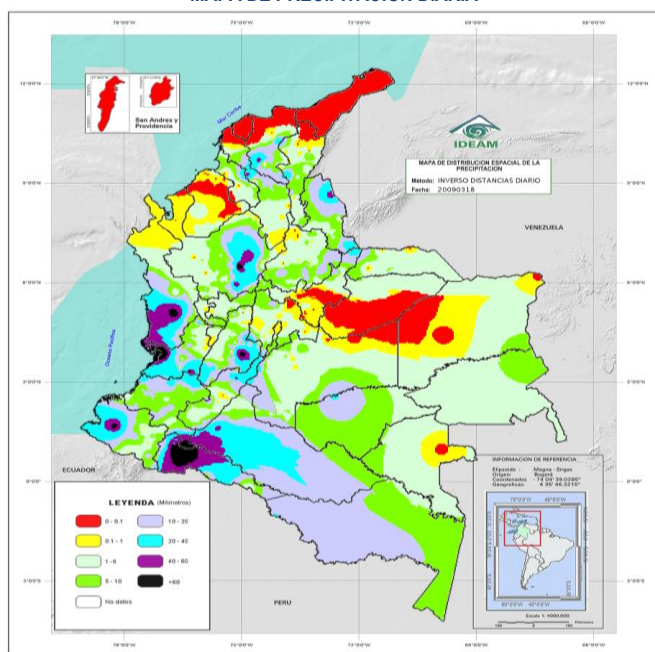
A continuación se relacionan los municipios en los cuales se registraron en las últimas **24 horas**, precipitaciones superiores a **20 mm**:

## CONDICIONES METEOROLÓGICAS ESPECIALES - PRONÓSTICO

ÁREA DEL VOLCÁN CERRO MACHÍN Cielo nublado con precipitaciones ligeras			
ELEVACIÓN (pies)	DIRECCIÓN	VELOCIDAD	
		NUDOS	Km/h
10,000	SURESTE	5	9
18,000	SURESTE	20	37
24,000	SURESTE	20	37
30,000	NOROESTE	20	37
ÁREA DEL VOLCÁN NEVADO DEL HUILA Cielo nublado y precipitaciones ligeras			
ELEVACIÓN (pies)	DIRECCIÓN	VELOCIDAD	
		NUDOS	Km/h
10,000	SURESTE	5	9
18,000	SURESTE	15	28
24,000	SUR	20	37
30,000	OESTE	15	28
ÁREA DEL VOLCÁN GALERAS Cielo nublado y precipitaciones ligeras			
ELEVACIÓN (pies)	DIRECCIÓN	VELOCIDAD	
		NUDOS	Km/h
10,000	SURESTE	5	9
18,000	SURESTE	10	18
24,000	SUR	5	9
30,000	NOROESTE	20	37

DEPARTAMENTO	MUNICIPIOS
ANTIOQUIA	San Roque, Cocomá, Alejandría, Vegachí, Amalfi, Zaragoza, Puerto Berrio y Valdivia.
BOLÍVAR	Magangué
CAQUETÁ	Valparaíso, Florencia, Belén de los Andaquíes, San José de Fragua
CAUCA	El Bordo, Inzá y Buenos Aires
CESAR	Chimichagua
CHOCÓ	Condoto
CÓRDOBA	Sahagún
CUNDINAMARCA	La Vega
GUAVIARE	San José del Guaviare
HUILA	Tello, Baraya, Villavieja
MAGDALENA	San Pablo, Plato y Algarrobo
META	Vistahermosa
NARIÑO	Samaniego, Barbacoas, Tumaco, San Bernardo y La Unión
NORTE DE SANTANDER	Toledo y Tibú
PUTUMAYO	Villagarzón, Mocoa, San Francisco y Puerto Asís
RISARALDA	Santa Rosa de Cabal
TOLIMA	Alpujarra, Flandes, Melgar, Purificación, Ataco y Saldaña
VALLE DEL CAUCA	Candelaria, La Cumbre, Ansermanuevo, Buenaventura, Dagua, Tuluá, Florida, y Cali
VAUPÉS	Mitú

## MAPA DE PRECIPITACIÓN DIARIA



## PRONÓSTICO METEOROLÓGICO POR REGIONES

REGIÓN	PRONOSTICO
AMAZÓNICA	Cielo parcialmente nublado con lluvias en amplios sectores de la región.
ANDINA	Cielo parcialmente nublado con lluvias en sectores dispersos de Antioquia, santanderes, Eje Cafetero, Cundinamarca, Huila, Cauca y Nariño; algunas lloviznas en Boyacá, Tolima y Valle.
ARCHIPIÉLAGO DE SAN ANDRÉS, PROVIDENCIA Y SANTA CATALINA	Cielo seminublado con predominio de tiempo seco.
CARIBE	Cielo parcialmente nublado con algunas lluvias sectorizadas en Urabá, Córdoba, Cesar y sur de Magdalena y Bolívar.
INSULAR PACÍFICO	Cielo parcialmente cubierto y predominio de tiempo seco.
MAR CARIBE	Cielo ligeramente nublado con predominio de tiempo seco.
OCÉANO PACÍFICO	Cielo parcialmente nublado con predominio de tiempo seco. No se descartan lluvias ligeras en cercanías de las zonas costeras.
ORINOQUIA	Cielo parcialmente nublado con lluvias en sectores de Vichada, Meta y el piedemonte.
PACÍFICA	Cielo parcialmente nublado con lluvias sectorizadas en Chocó, centro y sur de la región.
SABANA DE BOGOTÁ	Cielo parcialmente nublado con algunas lloviznas en las primeras horas de la mañana y probabilidad de lluvias en la tarde.

Si desea mayor información le invitamos consultar la siguiente página:  
<http://bart.ideam.gov.co/wrfideam/>

## BOLETINES \* AVISOS \* ALERTAS

### REGIÓN CARIBE

#### BOLETÍN POR TIEMPO SECO

DEPARTAMENTOS DE BOLÍVAR, CESAR, ATLÁNTICO, CÓRDOBA, MAGDALENA Y LA GUAJIRA.

Continúan las condiciones de tiempo seco en la región Caribe, cuyo comportamiento es normal para la época. Estas condiciones de ausencia de lluvias e incremento de las temperaturas máximas se presentan en los departamentos de Atlántico, Bolívar, Cesar, Córdoba, La Guajira y Magdalena. Por lo anterior, se recomienda especial atención en el uso del fuego para el desarrollo de actividades agrícolas o con fines recreativos para evitar la ocurrencia de incendios de la cobertura vegetal.

### REGIÓN ANDINA

#### BOLETÍN POR INCREMENTO DE NIVELES

DEPARTAMENTO DE CUNDINAMARCA \* RÍO MAGDALENA

El incremento de las lluvias en la parte alta de la cuenca del río Magdalena y también en varios de sus afluentes principales, ha ocasionado importante aumento de los niveles del río, especialmente en los municipios de Nariño y Puerto Salgar, en el departamento de Cundinamarca. Las crecidas moderadas que se presentan generarán en la tarde y noche de hoy incrementos en varios sectores de la cuenca media del río Magdalena (especialmente entre el sector de La Dorada, Caldas, y, Puerto Wilches, Santander). Aunque dichos incrementos no han causado afectación, se recomienda a los pobladores de zonas bajas estar atentos ante eventuales crecidas lentas.

#### BOLETÍN POR INCREMENTO DE NIVELES

DEPARTAMENTO DE SANTANDER \* RÍO MAGDALENA

Se presenta incremento de los niveles registrado en Barrancabermeja (Santander), el cual está asociado también a los incrementos en los niveles de algunos afluentes (se destacan los ríos Carare y Sogamoso), y además, por la reactivación de las lluvias en el sector.

#### BOLETÍN POR INCREMENTO DE NIVELES

DEPARTAMENTO DE ANTIOQUIA \* RÍO NARE

Aguas abajo del sitio Canteras (Puerto Nare, Antioquia), se registra un incremento considerable de los niveles del río Nare, afluente del río Magdalena. Los incrementos son reflejo del incremento importante de las lluvias en el sector, lo mismo que en la parte media de la cuenca de éste río.

#### BOLETÍN POR INCREMENTO DE NIVELES

DEPARTAMENTO DE ANTIOQUIA \* RÍO LA MIEL

Desde anoche se registra un incremento sostenido de los niveles del río La Miel, afluente al río Magdalena. También los incrementos reportados obedecen a la operación regular del embalse de La Miel.

## BOLETÍN POR DESLIZAMIENTOS DE TIERRA

DEPARTAMENTOS DE CALDAS, HUILA, CUNDINAMARCA Y SANTANDER

Probabilidad de ocurrencia de deslizamientos de tierra ocasionados por lluvias en áreas inestables de los departamentos de Caldas, Huila, Antioquia, Santander y Cauca. Se pronostica una amenaza de deslizamientos de tierra en el departamento de Caldas, especialmente en jurisdicción de los municipios de Samaná, Pensilvania, Neira, Marquetalia y Victoria, igualmente en el municipio de Rivera en el departamento del Huila. De otro lado, la amenaza por deslizamientos de tierra es baja en los municipios de Campoalegre y Neiva en el departamento del Huila; igualmente en áreas inestables de Encino, Coromoro, Charalá, Ocamonte, Guapita, Chimá y Gambita en el departamento de Santander; al igual que en los municipios de Abriaquí, San Francisco y Sonsón en el departamento de Antioquia; en La Vega en el departamento de Cundinamarca y en Totoró y Cajibío en el departamento de Cauca.

## AVISO POR INCREMENTO DE NIVELES

DEPARTAMENTO DE SANTANDER \* RÍO MAGDALENA

En el sector de El Tagual (parte baja del municipio de Cimitarra, Santander), continúa desde ayer en la noche el incremento moderado de los niveles, lo cual eventualmente puede ocasionar inundaciones lentas; actualmente los niveles oscilan en el rango de altos y se prevé que la condición de aumento de niveles continúe varios días más. Otro factor que incide en el incremento reportado es el del tránsito de la onda de crecida proveniente desde Barrancabermeja (Santander).

## AVISO POR DESLIZAMIENTOS DE TIERRA

DEPARTAMENTO DE CAUCA

En el departamento de Cauca se mantiene la amenaza en los municipios de Suárez, Popayán y Buenos Aires. En el departamento de Caldas se mantiene la amenaza en los municipios de La Victoria y Marquetalia.

### REGIÓN PACÍFICA

## BOLETÍN POR INCREMENTO DE NIVELES

DEPARTAMENTO DE NARIÑO \* RÍO PATÍA

Se presentan incrementos moderados en la cuenca alta y media del río Patía, por cual se pueden generar crecientes súbitas; se recomienda especial atención a los pobladores en zonas bajas de los municipios de Policarpa, Pisanda y Cumbitara, en el departamento de Nariño.

## AVISO POR INCREMENTO DE NIVELES

DEPARTAMENTO DE CHOCÓ \* RÍOS ATRATO Y QUITO

Continúan las condiciones de importante incremento de las lluvias en la parte oriental del litoral Pacífico, por lo cual se recomienda especial atención sobre los ríos Atrato y Quito, en cuyas partes alta y media de sus cuencas es donde se han presentado las lluvias más fuertes. Se prevé que la tendencia de ascenso moderado en estos ríos se mantenga en el transcurso del día, aunque no se han reportado afectaciones por los incrementos de los niveles.

## AVISO POR INCREMENTO DE NIVELES

DEPARTAMENTO DE NARIÑO

Por la eventual caída de materiales volcánicos y deslizamientos de tierra y/o rocas sobre los cauces de los ríos y quebradas que descienden por el costado oriental del Volcán Galeras, éstos pueden ocasionar represamientos, los cuales asociados con las altas pendientes de la zona de escurrimiento y a su régimen torrencial, pueden generar posibles crecidas súbitas. El INGEOMINAS informa que el actual estado de actividad del Volcán Galeras continúa en **NIVEL NARANJA (II): ERUPCIÓN PROBABLE EN TÉRMINO DE DÍAS O SEMANAS**, por lo cual se recomienda estar atentos ante cualquier cambio en su comportamiento.

## AVISO POR INCREMENTO DE NIVELES

DEPARTAMENTO DE NARIÑO

Probabilidad moderada de ocurrencia de deslizamientos de tierra ocasionados por lluvias en el departamento de Chocó. Se pronostica una amenaza por deslizamientos de tierra en áreas inestables del departamento del Chocó, especialmente en los municipios de Itmina, Quibdó y Río Quito.

### REGIÓN AMAZÓNICA

## BOLETÍN POR INCREMENTO DE NIVELES

DEPARTAMENTO DE CAQUETÁ \* RÍOS CARAÑO Y HACHA

Incremento moderado de los niveles, con tendencia al ascenso en las próximas horas de los ríos Hacha y Caraño (afluentes del río Caquetá), debido a las condiciones de lluvias en la parte alta de sus cuencas.

## BOLETÍN POR DESLIZAMIENTOS DE TIERRA

DEPARTAMENTO DE CAQUETÁ

Amenaza de deslizamientos en los municipios de Puerto Rico y Florencia en el Piedemonte Caqueteño.

### MAR CARIBE

Condiciones normales

### OCÉANO PACÍFICO

Condiciones normales

## GLOSARIO

**ALERTA. PARA TOMAR ACCIÓN.** Advierte a los sistemas de prevención y atención de desastres sobre la amenaza que puede ocasionar un fenómeno con efectos adversos sobre la población, el cual requiere la atención inmediata por parte de la población y de los cuerpos de atención y socorro. Se emite una alerta sólo cuando la identificación de un evento extraordinario indique la probabilidad de amenaza inminente y cuando la gravedad del fenómeno implique la movilización de personas y equipos, interrumpiendo el normal desarrollo de sus actividades cotidianas.

**AVISO. PARA PREPARARSE.** Indica la presencia de un fenómeno. No implica amenaza inmediata y como tanto es catalogado como un mensaje para informarse y prepararse. El aviso implica vigilancia continua ya que las condiciones son propicias para el desarrollo de un fenómeno, sin que se requiera permanecer alerta.

**BOLETÍN. PARA INFORMARSE.** Es un mensaje oficial por el cual se difunde información. Por lo regular se refiere a eventos observados, reportados o registrados y puede contener algunos elementos de pronóstico a manera de orientación. Por sus características pretéritas y futuras difiere del aviso y de la alerta, y por lo general no está encaminado a alertar sino a informar.

### Directivos:

Ricardo LOZANO, Director General;  
Humberto GONZÁLEZ M., Jefe Oficina de Pronóstico y Alertas  
Fidel Alberto PARDO, Coordinador Alertas Ambientales.

### Profesionales en turno:

Gloria LEÓN, Daniel USECHE, Raúl NIÑO, Mónica CUÉLLAR,  
Reinaldo SÁNCHEZ, Mauricio TORRES y Norbey SÁNCHEZ.

Internet: <http://www.ideam.gov.co>  
Correo electrónico [alertasideam@gmail.com](mailto:alertasideam@gmail.com)  
[alertasideam@ideam.gov.co](mailto:alertasideam@ideam.gov.co)  
Carrera 10 N° 20 - 30 -- Piso 9 Bogotá. D. C.