

CONDICIONES HIDROMETEOROLÓGICAS ACTUALES

La nubosidad de la zona de convergencia intertropical ZCIT ocupa gran parte del territorio nacional y genera lluvias. El fin de semana se espera muy lluvioso en los departamentos andinos principalmente. La persistencia de las precipitaciones continúa generando incrementos de los niveles de varios ríos en el Valle Interandino, piedemonte Caqueteño y Litoral Pacífico y la posibilidad de crecientes y derrumbes en zonas de ladera de las cordilleras se incrementa.

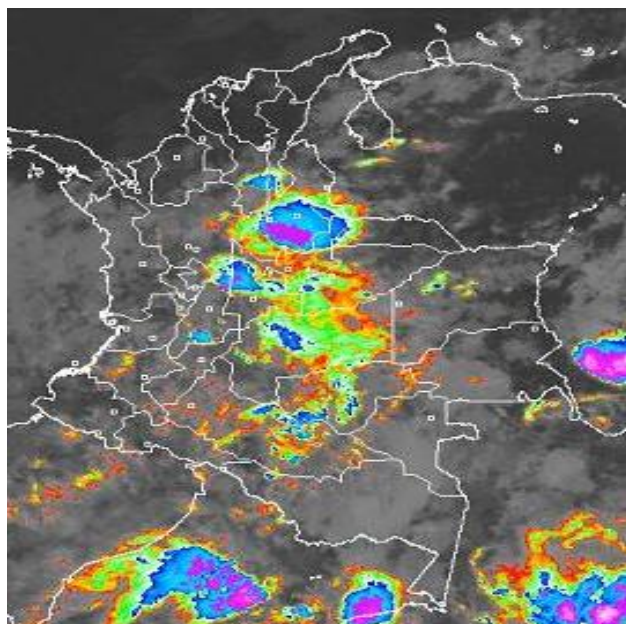


IMAGEN IDEAM GOES 12 - Viernes 20 de marzo de 2009 3: 45 a. m.

CONDICIONES METEOROLÓGICAS ESPECIALES - PRONÓSTICO

ÁREA DEL VOLCÁN CERRO MACHÍN			
Se prevén condiciones lluviosas durante el día			
ELEVACIÓN (pies)	DIRECCIÓN	VELOCIDAD	
		NUDOS	Km/h
10,000	VARIABLE	3 a 5	6 a 9
18,000	VARIABLE	3 a 5	6 a 9
24,000	NORTE	10 a 15	18 a 28
30,000	SUROESTE	10 a 15	18 a 28
ÁREA DEL VOLCÁN NEVADO DEL HUILA			
Nubosidad variable y lloviznas al final de la tarde			
ELEVACIÓN (pies)	DIRECCIÓN	VELOCIDAD	
		NUDOS	Km/h
10,000	ESTE	3 a 5	6 a 9
18,000	SURESTE	10 a 15	18 a 28
24,000	SURESTE	10 a 15	18 a 28
30,000	ESTE	10 a 15	18 a 28
ÁREA DEL VOLCÁN GALERAS			
En el día tiempo seco, y en la noche no se descartan precipitaciones			
ELEVACIÓN (pies)	DIRECCIÓN	VELOCIDAD	
		NUDOS	Km/h
10,000	ESTE	3 a 5	6 a 9
18,000	SURESTE	10 a 15	18 a 28
24,000	SURESTE	5 a 10	9 a 18
30,000	SURESTE	10 a 20	18 a 37

LO MÁS DESTACADO

- Durante las últimas 48 horas las lluvias se han incrementado en departamentos como Santander, Boyacá, Cundinamarca, Tolima, Antioquia, Caldas, Quindío, Risaralda, Huila, Caquetá y en la propia Sabana de Bogotá. Continúan las lluvias de importante intensidad, en gran parte del Valle Interandino, Macizo Colombiano y en el litoral Pacífico, por lo cual se presentan varios **AVISOS** y **BOLETINES**. Se destacan incrementos de los niveles de los ríos Magdalena y varios de sus afluentes (cuenca alta y media), afluentes al embalse de Prado y Nare. Se mantienen los incrementos de los niveles de los ríos Atrato y Quito, y también del río Patía.
- AVISO** por deslizamientos de tierra para algunos sectores del Cauca y Caquetá
- Especial atención en las corrientes de la ladera en inmediaciones del Volcán Galeras, ante la posibilidad de represamientos de agua; lo anterior ocasionado por la eventual caída de material sobre los cauces, y cuyo evento podrían causar crecientes súbitas. El Observatorio Vulcanológico y Sismológico de Pasto, informa que el Volcán Galeras se encuentra hoy en NIVEL NARANJA (II): erupción probable en término de días o semanas. [Mayor información en la página http://www.ingeminas.gov.co](http://www.ingeminas.gov.co).

LLUVIAS SIGNIFICATIVAS

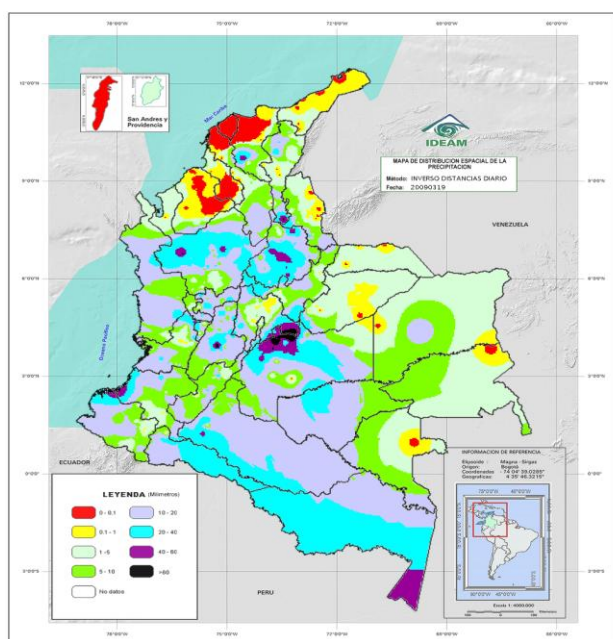
A continuación se relacionan los municipios en los cuales se registraron en las últimas **24 horas**, precipitaciones superiores a **20 mm**:

DEPARTAMENTO	MUNICIPIOS
AMAZONAS	Leticia y El Encanto
ANTIOQUIA	Caldas, Concepción, Bello, Abriaquí, Frontino, Giraldo, Gómez Plata, Caramanta, Amalfi, Yarumal, Santa Rosa de Osos, Puerto Berrio, Medellín, Belmira, San Roque y Girardota.
BOYACÁ	Quípama, Macanal, San Luis de Gaceno, Pauna, Muzo, Zetaquirá, Monquirá, Campohermoso y san Pablo de Borbur.
CALDAS	La Victoria, Manzales y Neira
CAQUETÁ	San José de Fragua, Valparaiso y Caquetá
CAUCA	Santander de Quilichao y Guapi
CESAR	San Alberto
CHOCÓ	San José
CÓRDOBA	Ayapel
CUNDINAMARCA	Medina, Puente Quetame, Anapoima y Ubalá
GUAVIARE	San José del Guaviare
HUILA	Nátaga, Tello y Hobo

CONTINUACIÓN

DEPARTAMENTO	MUNICIPIOS
META	San Luis de Cubarral, Lejanías, Villavicencio, San Juan de Arama, El Calvario, Mesetas, Restrepo, San Martín y Guamal.
NARIÑO	Nariño, Taminango y Santacruz
NORTE DE SANTANDER	Mutiscua
PUTUMAYO	Mocoa y San Francisco
QUINDÍO	Armenia
RISARALDA	Santa Rosa de Cabal
SANTANDER	Chimá, Guavatá, El Palmar, Valle de San Juan, Zapatoca, Girón, Barrancabermeja, El Playón, Mogotes, El Carmen, Confinés, Barichara, Pinchote, Curití, Suaita, Vélez, Bucaramanga, Málaga, Albania y Puerto Parra.
TOLIMA	Valle de San Juan, Carmen de Apicalá, Flandes, Mariquita, Ambalema, Ortega y Libano
VALLE DEL CAUCA	Alcalá, Sevilla, Cali, Dagua y Cartago
VAUPÉS	

MAPA DE PRECIPITACIÓN DIARIA



0.0 mm	0.1 a 1.0 mm	1.1 a 5.0 mm	5.1 a 10.0 mm
10.1 a 20.0 mm	20.1 a 40.0 mm	40.1 a 60.0 mm	> de 60.1 mm

Precipitación desde las 7 a. m. del día jueves 19 de marzo hasta 7 a. m. del día viernes 20 de marzo

PRONÓSTICO METEOROLÓGICO POR REGIONES

REGIÓN	PRONOSTICO
AMAZÓNICA	Cielo nublado en la mayor parte de la región con precipitaciones entre ligeras a moderadas en Guaviare, Vaupés, Caquetá, Putumayo y Amazonas.
ANDINA	Se esperan condiciones lluviosas durante la jornada, especialmente en sectores de Cundinamarca, Boyacá, Antioquia, Eje cafetero, Tolima, Huila y Macizo colombiano.
ARCHIPIÉLAGO DE SAN ANDRÉS, PROVIDENCIA Y SANTA CATALINA	Cielo ligeramente cubierto con tiempo seco
CARIBE	En gran parte de la región predominará el tiempo seco con largos intervalos soleados, excepto en las inmediaciones de la Sierra Nevada de Santa Marta y en el Urabá donde son posibles algunas lluvias después del medio día.
INSULAR PACÍFICO	En la Isla Malpelo cielo parcialmente nublado y predominio de tiempo seco. En la Isla Gorgona posibilidad de lloviznas en horas de la tarde y noche.
MAR CARIBE	Cielo entre ligera a parcialmente cubierto y predominio de tiempo seco.
OCEANO PACÍFICO	Nubosidad variable con precipitaciones en diversos sectores aledaños al litoral central.
ORINOQUIA	Cielo entre parcialmente nublado y nublado con lluvias a lo largo del Piedemonte llanero y en sectores de Vichada y en el oriente de Meta, no se descarta la ocurrencia de actividad eléctrica.
PACÍFICA	A lo largo de la región esperen condiciones nubosas con precipitaciones variadas después del medio día en amplios sectores.
SABANA DE BOGOTÁ	Se mantendrá el cielo nublado con precipitaciones intermitentes durante la jornada.

Si desea mayor información le invitamos consultar la siguiente página:
<http://bart.ideam.gov.co/wrfideam/>

BOLETINES * AVISOS * ALERTAS

REGIÓN ANDINA

BOLETÍN POR INCREMENTO DE NIVELES RÍO MAGDALENA

Se presenta incremento de los niveles registrado en Barrancabermeja (Santander), el cual está asociado también a los incrementos en los niveles de algunos afluentes (se destacan los ríos Carare y Sogamoso), y además, por la reactivación de las lluvias en el sector. Estos incrementos son resultado del tránsito de la onda de crecida proveniente desde Puerto Berrío (Antioquia), y se prevé que la condición de ascenso moderado continúe hasta mañana, pero sin causar afectación ni superar las cotas críticas.

BOLETÍN POR INCREMENTO DE NIVELES AFLUENTES AL EMBALSE DE PRADO

Los ríos Cunday y Negro (afluentes al embalse de Prado), en el departamento de Tolima, presentan niveles altos, aunque sus crecidas

registradas desde anoche son amortiguadas por el embalse. A pesar que los niveles se incrementaron en forma súbita, no se registraron afectaciones, pero sin embargo se previene a los pobladores de las zonas aledañas a las cuencas bajas de éstos ríos y aguas arriba del embalse, ante la eventualidad de otras crecidas en el transcurso del día.

BOLETÍN POR INCREMENTO DE NIVELES **RÍO NARE**

Aunque han disminuido las lluvias en la vertiente occidental del río Magdalena, aguas abajo del sitio Canteras (Puerto Nare, Antioquia), todavía registra un incremento moderado de los niveles del río Nare, afluente del río Magdalena.

BOLETÍN POR DESLIZAMIENTOS DE TIERRA **DEPARTAMENTOS DE CALDAS, HUILA, CUNDINAMARCA Y SANTANDER**

Probabilidad de ocurrencia de deslizamientos de tierra ocasionados por lluvias en áreas inestables de los departamentos de Caldas, Huila, Antioquia, Santander y Cauca. Se pronostica una amenaza de deslizamientos de tierra en el departamento de Caldas, especialmente en jurisdicción de los municipios de Samaná, Pensilvania, Neira, Marquetalia y Victoria, igualmente en el municipio de Rivera en el departamento del Huila. De otro lado, la amenaza por deslizamientos de tierra es baja en los municipios de Campoalegre y Neiva en el departamento del Huila; igualmente en áreas inestables de Encino, Coromoro, Charalá, Ocamonte, Guapita, Chimá y Gambita en el departamento de Santander; al igual que en los municipios de Abriaquí, San Francisco y Sonsón en el departamento de Antioquia; en La Vega en el departamento de Cundinamarca y en Totoró y Cajibío en el departamento de Cauca.

AVISO POR INCREMENTO DE NIVELES **CUENCA ALTA DEL RÍO MAGDALENA**

El incremento de las lluvias en la parte alta de la cuenca del río Magdalena y también en varios de sus afluentes principales, ha ocasionado importante aumento de los niveles del río, especialmente en los municipios de Nariño y Puerto Salgar, en el departamento de Cundinamarca. Dichos incrementos registrados desde la madrugada de hoy son respuesta al tránsito de la onda de crecida proveniente desde Purificación (Tolima) y también por la operación regular del embalse de Betania. Las crecidas moderadas que se presentan generarán en la tarde y noche de hoy incrementos en varios sectores de la cuenca media del río Magdalena (especialmente entre el sector de La Dorada -Caldas-, y, Puerto Wilches, -Santander-). Aunque dichos incrementos no han causado afectación, se recomienda a los pobladores de zonas bajas estar atentos ante eventuales crecidas lentas.

AVISO POR INCREMENTO DE NIVELES **RÍO MAGDALENA**

En el sector de El Tagual (parte baja del municipio de Cimitarra, Santander), continúa desde ayer en la noche el incremento moderado de los niveles, lo cual eventualmente puede ocasionar inundaciones lentas; actualmente los niveles oscilan en el rango de altos y se prevé que la condición de aumento de niveles continúe varios días más. Otro factor que incide en el incremento reportado es el del tránsito de la onda de crecida proveniente desde Barrancabermeja (Santander).

AVISO POR DESLIZAMIENTOS DE TIERRA **DEPARTAMENTO DE CAUCA**

En el departamento de Cauca se mantiene la amenaza en los municipios de Suárez, Popayán y Buenos Aires. En el departamento de Caldas se mantiene la amenaza en los municipios de La Victoria y Marquetalia.

REGIÓN PACÍFICA

BOLETÍN POR INCREMENTO DE NIVELES **RÍO PATÍA**

Se presentan incrementos moderados en la cuenca alta y media del río Patía, por cual se pueden generar crecientes súbitas; se recomienda especial atención a los pobladores en zonas bajas de los municipios de Policarpa, Pisanda y Cumbitara, en el departamento de Nariño.

AVISO POR INCREMENTO DE NIVELES **RÍOS ATRATO Y QUITO**

Continúan las condiciones de importante incremento de las lluvias en la parte oriental del litoral Pacífico, por lo cual se recomienda especial atención sobre los ríos Atrato y Quito, en cuyas partes alta y media de sus cuencas es donde se han presentado las lluvias más fuertes. Se prevé que la tendencia de ascenso moderado en estos ríos se mantenga en el transcurso del día, aunque no se han reportado afectaciones por los incrementos de los niveles.

AVISO POR ACTIVIDAD DEL VOLCÁN GALERAS **DEPARTAMENTO DE NARIÑO**

Por la eventual caída de materiales volcánicos y deslizamientos de tierra y/o rocas sobre los cauces de los ríos y quebradas que descienden por el costado oriental del Volcán Galeras, éstos pueden ocasionar represamientos, los cuales asociados con las altas pendientes de la zona de escurrimiento y a su régimen torrencial, pueden generar posibles crecidas súbitas. El INGEOMINAS informa que el actual estado de actividad del Volcán Galeras continúa en **NIVEL NARANJA (II): ERUPCIÓN PROBABLE EN TERMINO DE DÍAS O SEMANAS**, por lo cual se recomienda estar atentos ante cualquier cambio en su comportamiento.

AVISO POR DESLIZAMIENTOS **DEPARTAMENTO DE NARIÑO**

Probabilidad moderada de ocurrencia de deslizamientos de tierra ocasionados por lluvias en el departamento de Chocó. Se pronostica una amenaza por deslizamientos de tierra en áreas inestables del departamento del Chocó, especialmente en los municipios de Itsmina, Quibdó y Río Quito.

REGIÓN AMAZÓNICA

BOLETÍN POR INCREMENTO DE NIVELES **RÍOS CARAÑO Y HACHA**

Incremento moderado de los niveles, con tendencia al ascenso en las próximas horas de los ríos Hacha y Caraño (afluentes del río Caquetá), debido a las condiciones de lluvias en la parte alta de sus cuencas.

BOLETÍN POR DESLIZAMIENTOS DE TIERRA DEPARTAMENTO DE CAQUETÁ

Amenaza de deslizamientos en los municipios de Puerto Rico y Florencia en le Piedemonte Caqueteño.

MAR CARIBE

Condiciones meteorológicas normales y vientos en disminución

OCÉANO PACÍFICO

Condiciones meteorológicas normales y vientos en disminución

GLOSARIO

ALERTA. PARA TOMAR ACCIÓN. Advierte a los sistemas de prevención y atención de desastres sobre la amenaza que puede ocasionar un fenómeno con efectos adversos sobre la población, el cual requiere la atención inmediata por parte de la población y de los cuerpos de atención y socorro. Se emite una alerta sólo cuando la identificación de un evento extraordinario indique la probabilidad de amenaza inminente y cuando la gravedad del fenómeno implique la movilización de personas y equipos, interrumpiendo el normal desarrollo de sus actividades cotidianas.

AVISO. PARA PREPARARSE. Indica la presencia de un fenómeno. No implica amenaza inmediata y como tanto es catalogado como un mensaje para informarse y prepararse. El aviso implica vigilancia continua ya que las condiciones son propicias para el desarrollo de un fenómeno, sin que se requiera permanecer alerta.

BOLETÍN. PARA INFORMARSE. Es un mensaje oficial por el cual se difunde información. Por lo regular se refiere a eventos observados, reportados o registrados y puede contener algunos elementos de pronóstico a manera de orientación. Por sus características pretéritas y futuras difiere del aviso y de la alerta, y por lo general no está encaminado a alertar sino a informar.

Directivos:

Ricardo LOZANO, Director General;
Humberto GONZÁLEZ M., Jefe Oficina de Pronóstico y Alertas
Fidel Alberto PARDO, Coordinador Alertas Ambientales.

Profesionales en turno:

Daniel USECHE, Raúl NIÑO, Mónica CUÉLLAR, Reinaldo
SÁNCHEZ, Mauricio TORRES y Hernando CARDOZO.

Internet: <http://www.ideam.gov.co>
Correo electrónico alertasideam@gmail.com
alertasideam@ideam.gov.co
Carrera 10 N° 20 - 30 -- Piso 9 Bogotá. D. C.