

CONDICIONES HIDROMETEOROLÓGICAS ACTUALES

La nubosidad asociada a la zona de convergencia intertropical ZCIT, se está intensificando por la presencia de una dorsal en altura que cubre gran parte del centro y norte del país. Adicionalmente, en superficie se presenta una vaguada inducida por un frente frío que transita por el océano atlántico y una confluencia de vientos sobre el suroccidente del país que está intensificando las lluvias en esa zona. La persistencia de las precipitaciones continúa generando incrementos de los niveles de varios ríos en el Valle Interandino, piedemonte Caquetense y Litoral Pacífico y la posibilidad de crecientes y derrumbes en zonas de ladera de las cordilleras se incrementa. Se destaca el incremento de los niveles del río Magdalena en la zona de transición de la cuenca alta y media (desde Puerto Salgar hasta Puerto Wilches).

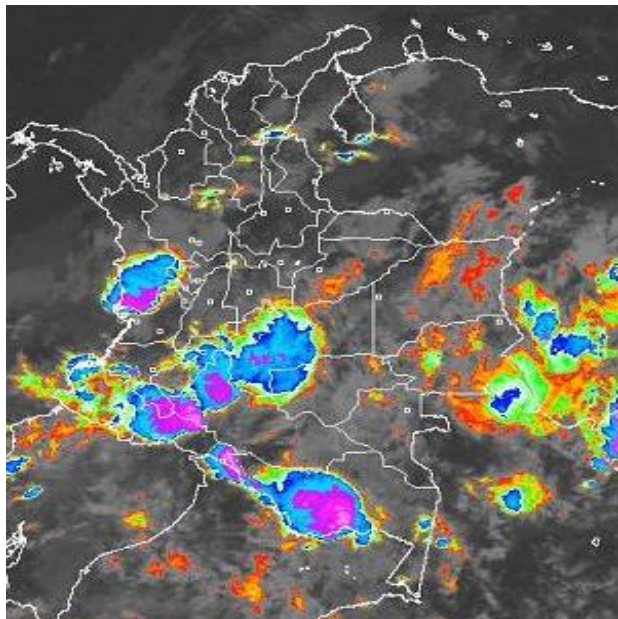


IMAGEN IDEAM GOES 12 - Sábado 21 de marzo de 2009 4: 45 a. m.

CONDICIONES METEOROLÓGICAS ESPECIALES - PRONÓSTICO

ÁREA DEL VOLCÁN CERRO MACHÍN

Cielo parcialmente nublado con probabilidad de lluvias ligeras en la tarde y noche

ELEVACIÓN (pies)	DIRECCIÓN	VELOCIDAD	
		NUDOS	Km/h
10,000	Norte	5	9
18,000	Suroeste	15	28
24,000	Suroeste	15	28
30,000	Sur	5	9

ÁREA DEL VOLCÁN NEVADO DEL HUILA

Cielo nublado con lloviznas en la mañana y lluvias en la tarde y noche

ELEVACIÓN (pies)	DIRECCIÓN	VELOCIDAD	
		NUDOS	Km/h
10,000	Sureste	5	9
18,000	Sureste	10	18
24,000	Sureste	10	18
30,000	Este	15	27

ÁREA DEL VOLCÁN GALERAS

Cielo parcialmente nublado con probabilidad de lluvias ligeras en la tarde

ELEVACIÓN (pies)	DIRECCIÓN	VELOCIDAD	
		NUDOS	Km/h
10,000	Sureste	5	9
18,000	Sureste	15	28
24,000	Este	15	28
30,000	Este	20	37

LO MÁS DESTACADO

- Para el día de mañana se espera un incremento de las precipitaciones en gran parte del territorio nacional.
- Se mantiene el incremento de las lluvias, especialmente en los departamentos de Tolima, Huila, Chocó, Meta, Valle del Cauca, Putumayo, Cauca, Amazonas y en gran parte del Eje cafetero.
- Como resultado de las lluvias de importante intensidad, en gran parte del Valle Interandino, Macizo Colombiano y en el litoral Pacífico, se presentan varios **AVISOS** y **BOLETINES**. Se destacan incrementos de los niveles de los ríos Magdalena y varios de sus afluentes (cuenca alta y media); también se mantienen los incrementos de los niveles de los ríos Atrato, Tadó, Patía y Quito.
- BOLETÍN** por incremento de los niveles del embalse de Betania, debido a varios de sus afluentes (el río Magdalena como el más importante) registra niveles en ascenso en la parte alta de la cuenca, como resultado de las precipitaciones presentadas en los últimos días.
- AVISO** por deslizamientos de tierra para algunos sectores del Cauca, Huila, Putumayo y Caquetá
- Especial atención en las corrientes de la ladera en inmediaciones del Volcán Galeras, ante la posibilidad de represamientos de agua; lo anterior ocasionado por la eventual caída de material sobre los cauces, y cuyo evento podrían causar crecientes súbitas. El Observatorio Vulcanológico y Sismológico de Pasto, informa que el Volcán Galeras se encuentra hoy en NIVEL NARANJA (II): erupción probable en término de días o semanas. Mayor información en la página <http://www.ingeminas.gov.co>.

LLUVIAS SIGNIFICATIVAS

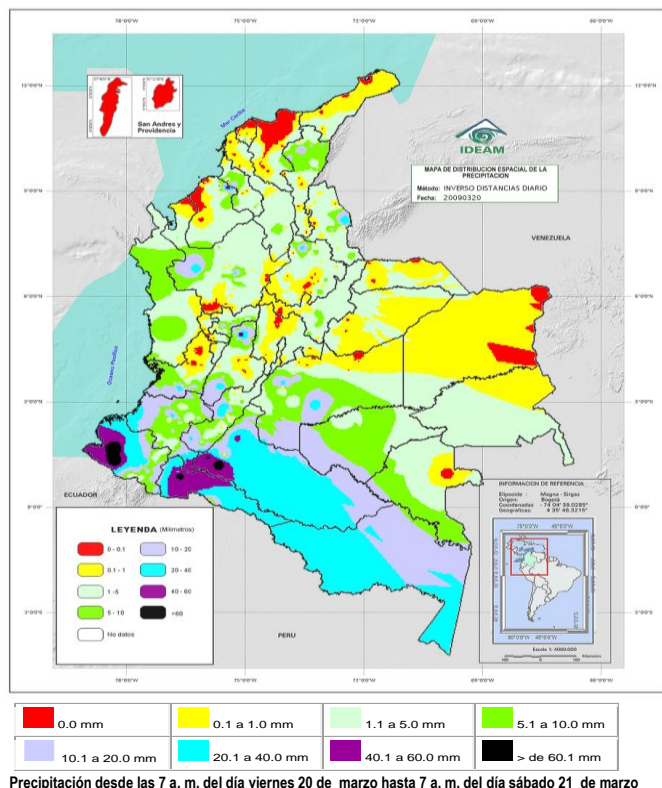
A continuación se relacionan los municipios en los cuales se registraron en las últimas 24 horas, precipitaciones superiores a 20 mm:

DEPARTAMENTO	MUNICIPIOS
AMAZONAS	Leticia y El Encanto
ANTIOQUIA	Cañasgordas, Frontino, Gómez Plata y Valdivia
BOLÍVAR	Mompóx y Arenal
CAQUETÁ	San José de Fragua, Puerto Rico, Valparaíso, Florencia y Belén de los Andaquíes.
CAUCA	Cajibío y Guapi
CÓRDOBA	Chinú
HUILA	Palermo, Isnos y Yaguará
MAGDALENA	Fundación
META	Lejanías, Puerto Rico y Villavicencio
NARIÑO	Linares, Samaniego, Cumbitara, Túquerres y Barbacoas
NORTE DE SANTANDER	Cúcuta
PUTUMAYO	San Francisco, Puerto Asís, Puerto Leguizamo, Villagarzón y Mocoa

CONTINUACIÓN

DEPARTAMENTO	MUNICIPIOS
SANTANDER	Sabana de Torres
TOLIMA	Libano, Guayabal y Ataco
VALLE DEL CAUCA	Cali

MAPA DE PRECIPITACIÓN DIARIA



PRONÓSTICO METEOROLÓGICO POR REGIONES

REGIÓN	PRONOSTICO
AMAZÓNICA	Cielo seminublado y lluvias de variada intensidad en amplias áreas de la región especialmente en la tarde.
ANDINA	Condiciones lluviosas en la tarde y noche en gran parte de la región con mayor intensidad en Antioquia, Eje Cafetero, Tolima, Valle, Cauca y Altiplano Cundiboyacense.
ARCHIPIÉLAGO DE SAN ANDRÉS, PROVIDENCIA Y SANTA CATALINA	Cielo entre ligera a parcialmente cubierto y predominio de tiempo seco.
CARIBE	Cielo parcialmente nublado en la mañana, aumento de la nubosidad en la tarde con lluvias en Urabá, Córdoba, Cesar, Magdalena y sur de Bolívar.
CARIBE	Cielo parcialmente nublado en la mañana, aumento de la nubosidad en la tarde con lluvias en Urabá, Córdoba, Cesar, Magdalena y sur de Bolívar.
INSULAR PACÍFICO	Cielo parcialmente cubierto y predominio de tiempo seco, algunas lluvias en cercanías de la isla Gorgona.

CONTINUACIÓN

REGIÓN	PRONOSTICO
MAR CARIBE	Cielo parcialmente cubierto y predominio de tiempo seco.
OCÉANO PACÍFICO	Cielo parcialmente cubierto y lluvias frente a los litorales de Valle y Cauca.
ORINOQUIA	Cielo parcialmente cubierto con algunas precipitaciones en sectores de Vichada y Meta, predominio de tiempo seco en el norte de la región.
PACÍFICA	Nubosidad variable con lluvias a lo largo de toda la región.
SABANA DE BOGOTÁ	Cielo parcialmente nublado con probabilidad de lluvias, en horas de la tarde y noche.

Si desea mayor información le invitamos consultar la siguiente página:
<http://bart.ideam.gov.co/wrfideam/>

BOLETINES * AVISOS * ALERTAS

REGIÓN ANDINA

BOLETÍN POR INCREMENTO DE NIVELES EMBALSE DE BETANIA

Desde ayer en la tarde se registran incrementos en el embalse de Betania, por lo cual el operador EMGESA S. A. ESP, declaró en un comunicado de alerta **AMARILLA** ante la posibilidad de incrementos en los caudales de ingreso. En la madrugada de hoy se tiene el nivel del embalse en 97.36% con un caudal de ingreso de 803.99 m³/s, y de acuerdo con el pronóstico de lluvias en la cuenca alta del río Magdalena, se prevé que el incremento moderado se mantenga en el transcurso del día.

AVISO POR DESLIZAMIENTOS DE TIERRA DEPARTAMENTOS DE CALDAS, CAUCA Y HUILA

Se mantiene una amenaza de deslizamientos de tierra en el departamento de Caldas, especialmente en jurisdicción de los municipios de Samaná, Pensilvania, Neira y Victoria. Igualmente se encuentran en amenaza sectores del departamento del Huila, especialmente en el municipio de Iquira y en el departamento de Cauca especialmente en los municipios de Suarez, Popayán, Cajibío y Rosas. Especial atención a las vías del departamento de Caldas y la Panamericana en el departamento de Cauca.

BOLETÍN POR DESLIZAMIENTOS DE TIERRA DEPARTAMENTOS DE ANTIOQUIA, BOYACÁ Y SANTANDER.

Con una amenaza baja de deslizamientos se encuentran algunos sectores de los municipios de San Francisco y San Roque en el departamento de Antioquia. Igualmente con una amenaza baja de deslizamientos se encuentran zonas inestables de los municipios de Pauna y Chitaraque en Boyacá, así como áreas de ladera en los municipios del Encino, Coromoro, Charalá, Ocamonte, Guapita, Chimá y Gambita en el departamento de Santander.

AVISO POR INCREMENTO DE NIVELES RÍO MAGDALENA

Se mantiene la condición de incremento de los niveles registrado en Barrancabermeja (Santander), el cual está asociado también a los incrementos en los niveles de algunos afluentes (se destacan los ríos Carare y Sogamoso), y además, por la reactivación de las lluvias en el sector. Se recomienda especial atención entre Puerto Berrio (Antioquia) y Puerto Wilches (Santander), ya que debido al tránsito de la onda de crecida proveniente desde Puerto Salgar (Cundinamarca), en todo el sector mencionado se reflejarán los aumentos de los niveles. Se prevé que la condición de ascenso continúe hasta mañana, por lo que se recomienda especial atención a los pobladores ribereños de las zonas bajas del sector mencionado, ante la posibilidad de crecidas lentas.

AVISO POR INCREMENTO DE NIVELES CUENCA ALTA DEL RÍO MAGDALENA

El incremento de las lluvias en la parte alta de la cuenca del río Magdalena y también en varios de sus afluentes principales, ha ocasionado importante aumento de los niveles del río, especialmente en los municipios de Nariño y Puerto Salgar, en el departamento de Cundinamarca. Dichos incrementos registrados desde la madrugada de hoy son respuesta al tránsito de la onda de crecida proveniente desde Purificación (Tolima) y también por la operación regular del embalse de Betania, el cual desde ayer en la tarde presenta niveles altos. Aunque dichos incrementos no han causado afectación, se recomienda a los pobladores de zonas bajas estar atentos ante eventuales crecidas lentas.

AVISO POR INCREMENTO DE NIVELES RÍO MAGDALENA

En el sector de El Tagual (parte baja del municipio de Cimitarra, Santander), continúa desde ayer en la noche el incremento moderado de los niveles, lo cual eventualmente puede ocasionar inundaciones lentas; actualmente los niveles oscilan en el rango de altos y se prevé que la condición de aumento de niveles continúe varios días más. Otro factor que incide en el incremento reportado es el del tránsito de la onda de crecida proveniente desde Barrancabermeja (Santander).

REGIÓN PACÍFICA

BOLETÍN POR INCREMENTO DE NIVELES RÍO PATÍA

Se presentan incrementos moderados en la cuenca alta y media del río Patía, por cual se pueden generar crecientes súbitas; se recomienda especial atención a los pobladores en zonas bajas de los municipios de Policarpa, Pisanda y Cumbitara, en el departamento de Nariño.

AVISO POR INCREMENTO DE NIVELES RÍOS ATRATO, TADÓ Y QUITO

Continúan las condiciones de importante incremento de las lluvias en la parte oriental del litoral Pacífico, por lo cual se recomienda especial atención sobre los ríos Atrato, Tadó y Quito, en cuyas partes alta y media de sus cuencas es donde se han presentado las lluvias más fuertes. Se prevé que la tendencia de ascenso moderado en estos ríos se mantenga en el transcurso del día, aunque no se han reportado afectaciones por los incrementos de los niveles.

AVISO POR ACTIVIDAD DEL VOLCÁN GALERAS DEPARTAMENTO DE NARIÑO

Por la eventual caída de materiales volcánicos y deslizamientos de tierra y/o rocas sobre los cauces de los ríos y quebradas que descienden por el costado oriental del Volcán Galeras, éstos pueden ocasionar represamientos, los cuales asociados con las altas pendientes de la zona de escurrimiento y a su régimen torrencial, pueden generar posibles crecidas súbitas. El INGEOMINAS informa que el actual estado de actividad del Volcán Galeras continúa en **NIVEL NARANJA (II): ERUPCIÓN PROBABLE EN TÉRMINO DE DÍAS O SEMANAS**, por lo cual se recomienda estar atentos ante cualquier cambio en su comportamiento.

AVISO POR DESLIZAMIENTOS DEPARTAMENTOS DE NARIÑO Y VALLE DEL CAUCA

Probabilidad moderada de ocurrencia de deslizamientos de tierra ocasionados por lluvias en el departamento de Nariño. Se mantiene una amenaza moderada por deslizamientos de tierra en áreas inestables del departamento de Nariño, especialmente en algunos sectores del municipio de Barbacoas en el departamento de Nariño, así mismo la probabilidad es moderada en el municipio de Buenaventura en el departamento de Valle del Cauca. Especial atención a las vías Junín-Barbacoas y Cali-Buenaventura.

REGIÓN AMAZÓNICA

BOLETÍN POR INCREMENTO DE NIVELES RÍOS CARAÑO Y HACHA

Incremento moderado de los niveles, con tendencia al ascenso en las próximas horas de los ríos Hacha y Caraño (afluentes del río Caquetá), debido a las condiciones de lluvias en la parte alta de sus cuencas.

AVISO POR DESLIZAMIENTOS DE TIERRA DEPARTAMENTOS DE CAQUETÁ Y PUTUMAYO

Se pronostica una amenaza moderada de ocurrencia de deslizamientos ocasionados por lluvias en zonas inestables del piedemonte Amazónico, especialmente en jurisdicción del municipio de Mocoa en el departamento del Putumayo y los municipios de Puerto Rico y Albania en el departamento de Caquetá. Especial atención a las vías Mocoa-Pasto y San José de Fragua-Florencia-Suaza.

ORINOQUIA

BOLETÍN POR DESLIZAMIENTOS DE TIERRA DEPARTAMENTO DE META

Probabilidad de ocurrencia de deslizamientos de tierra ocasionados por lluvias en el departamento del Meta. Se presenta una amenaza moderada de deslizamientos de tierra en zonas inestables de los municipios de Restrepo y Villavicencio (Meta).

MAR CARIBE

Condiciones meteorológicas normales y vientos en disminución

OCÉANO PACÍFICO

BOLETÍN POR TIEMPO LLUVIOSO

Se presentarán lluvias en las zonas centro y sur del área marítima

GLOSARIO

ALERTA. PARA TOMAR ACCIÓN. Advierte a los sistemas de prevención y atención de desastres sobre la amenaza que puede ocasionar un fenómeno con efectos adversos sobre la población, el cual requiere la atención inmediata por parte de la población y de los cuerpos de atención y socorro. Se emite una alerta sólo cuando la identificación de un evento extraordinario indique la probabilidad de amenaza inminente y cuando la gravedad del fenómeno implique la movilización de personas y equipos, interrumpiendo el normal desarrollo de sus actividades cotidianas.

AVISO. PARA PREPARARSE. Indica la presencia de un fenómeno. No implica amenaza inminente y como tanto es catalogado como un mensaje para informarse y prepararse. El aviso implica vigilancia continua ya que las condiciones son propicias para el desarrollo de un fenómeno, sin que se requiera permanecer alerta.

BOLETÍN PARA INFORMARSE. Es un mensaje oficial por el cual se difunde información. Por lo regular se refiere a eventos observados, reportados o registrados y puede contener algunos elementos de pronóstico a manera de orientación. Por sus características pretéritas y futuras difiere del aviso y de la alerta, y por lo general no está encaminado a alertar sino a informar.

Directivos:

Ricardo LOZANO, Director General;
Humberto GONZÁLEZ M., Jefe Oficina de Pronóstico y Alertas
Fidel Alberto PARDO, Coordinador Alertas Ambientales.

Profesionales en turno:

Henry BENAVIDES, Fidel Alberto PARDO, Julián CORRALES,
Patricia Mesa y Edgar GUTIÉRREZ.

Internet: <http://www.ideam.gov.co>
Correo electrónico alertasideam@gmail.com
alertasideam@ideam.gov.co
Carrera 10 N° 20 - 30 -- Piso 9 Bogotá, D. C.