

CONDICIONES HIDROMETEOROLÓGICAS ACTUALES

La interacción de un frente frío proveniente del hemisferio norte con la Zona de Convergencia Intertropical, ha favorecido la ocurrencia de las precipitaciones en amplios sectores de la región Andina y zona Pacífica. Continúan los incrementos de los niveles de varios ríos en el Valle Interandino, sector del Eje Cafetero y Litoral Pacífico, con la consecuente posibilidad de crecientes y derrumbes en zonas de ladera de las cordilleras. Se destaca el incremento de los niveles del río Magdalena en la zona de transición de la cuenca alta y media (desde Puerto Salgar hasta Puerto Wilches), presentando mayor incremento de los niveles en Barrancabermeja (Santander).

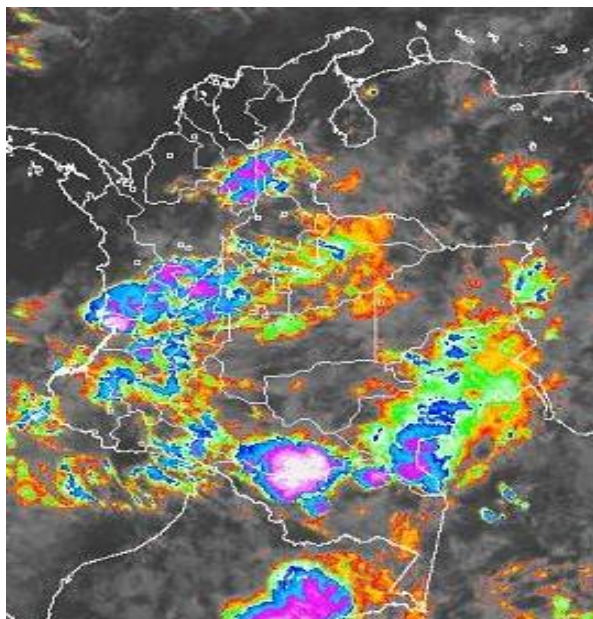


IMAGEN IDEAM GOES 12 - Lunes 23 de marzo de 2009 4: 45 a. m.

CONDICIONES METEOROLÓGICAS ESPECIALES - PRONÓSTICO

ÁREA DEL VOLCÁN CERRO MACHÍN			
Precipitaciones a lo largo del día			
ELEVACIÓN (pies)	DIRECCIÓN	VELOCIDAD	
		NUDOS	Km/h
10,000	ESTE	10	18
18,000	ESTE	10	18
24,000	SURESTE	5	9
30,000	SURESTE	10	18
ÁREA DEL VOLCÁN NEVADO DEL HUILA			
Cielo semi-nublado con lloviznas en la tarde			
ELEVACIÓN (pies)	DIRECCIÓN	VELOCIDAD	
		NUDOS	Km/h
10,000	NORESTE	5	9
18,000	NORESTE	5	9
24,000	SURESTE	5	9
30,000	SURESTE	15	28
ÁREA DEL VOLCÁN GALERAS			
Cielo parcialmente -nublado, con lluvias de variada intensidad a lo largo del día			
ELEVACIÓN (pies)	DIRECCIÓN	VELOCIDAD	
		NUDOS	Km/h
10,000	NORTE	5	9
18,000	NORESTE	5	9
24,000	ESTE	5	9
30,000	ESTE	15	28

LO MÁS DESTACADO

- Incremento considerable de las lluvias, especialmente en los departamentos de Norte de Santander, Arauca, Valle del Cauca y Chocó. Precipitaciones de menor intensidad se registraron en los departamentos de Antioquia, Cundinamarca, Tolima, así como en el Eje Cafetero, sur Córdoba, sectores de la Orinoquia y piedemonte llanero.
- Como resultado de las lluvias de importante intensidad, en gran parte del Valle Interandino, Macizo Colombiano y en el litoral Pacífico, se presentan varios **AVISOS** y **BOLETINES**. Se destacan incrementos de los niveles de los ríos Magdalena y varios de sus afluentes (cuenca alta y media); del río Negro y varios de sus afluentes (todos éstos amortiguados por el embalse de Prado); también se mantienen los incrementos de los niveles de los ríos Cauca (cuenca baja), Atrato, Tadó, Patía y Quito.
- Se mantiene el **BOLETÍN** por incremento de los niveles del embalse de Betania, debido a varios de sus afluentes (el río Magdalena como el más importante) registra niveles en ascenso en la parte alta de la cuenca, como resultado de las precipitaciones presentadas en los últimos días.
- AVISO** por deslizamientos de tierra para algunos sectores del Cauca, Huila, Putumayo y Caquetá
- Especial atención en las corrientes de la ladera en inmediaciones del Volcán Galeras, ante la posibilidad de represamientos de agua; lo anterior ocasionado por la eventual caída de material sobre los cauces, y cuyo evento podrían causar crecientes súbitas. El Observatorio Vulcanológico y Sismológico de Pasto, informa que el Volcán Galeras se encuentra hoy en NIVEL NARANJA (II): erupción probable en término de días o semanas. Mayor información en la página <http://www.ingeminas.gov.co>.

LLUVIAS SIGNIFICATIVAS

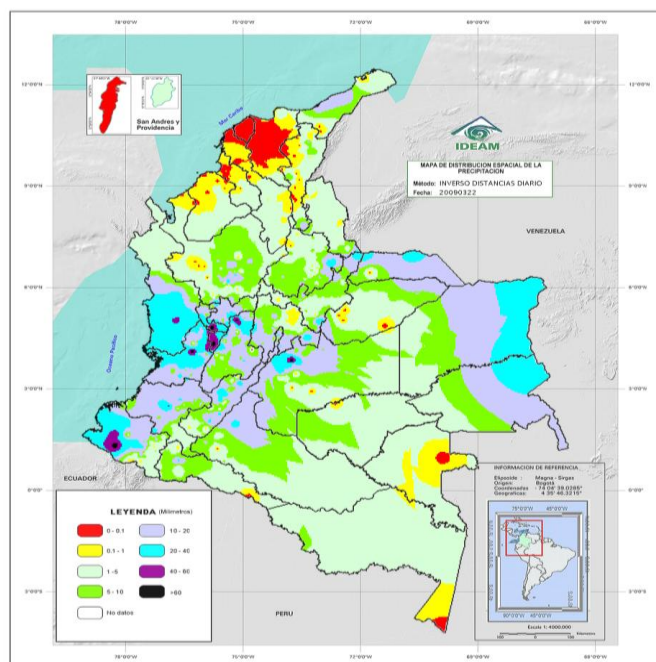
A continuación se relacionan los municipios en los cuales se registraron en las últimas 24 horas, precipitaciones superiores a 20 mm:

DEPARTAMENTO	MUNICIPIOS
AMAZONAS	
ANTIOQUIA	Medellín, Marinilla, Alejandría y Caramanta
ARAUCA	Saravena
BOYACÁ	Boavita y Campohermoso
CALDAS	Neira, Pensilvania y Santuario
CAQUETÁ	Puerto Rico
CAUCA	Mercaderes, Santander de Quilichao, Buenos Aires, El Tambo y Piendamó.
CHOCÓ	Itmina, Quibdó y Condoto
CÓRDOBA	Ayapel
CUNDINAMARCA	Medina, Fusagasugá, Nocaima y Cota
GUAINÍA	Puerto Inírida
HUILA	Yaguará, Garzón, Agrado, Huila, Palermo y Tesalia

CONTINUACIÓN

DEPARTAMENTO	MUNICIPIOS
META	Villavicencio, San Juan de Arama, Guamal y Lejanías.
NARIÑO	Barbacoas, Samaniego y Sandoná
NORTE DE SANTANDER	Toledo
PUTUMAYO	Villagarzón y San Francisco
QUINDÍO	Pijao, Armenia y Salento
RISARALDA	Pueblo Rico, Santa Rosa de Cabal, Pereira y Risaralda.
SANTANDER	Málaga y El Cerrito
TOLIMA	Villahermosa, Alpujarra, Ambalema, Lérída, Libano y Purificación.
VALLE DEL CAUCA	Buenaventura, Candelaria, La Cumbre, Zarzal, Alcalá, Vijes, Tuluá, Sevilla, Florida, Cali y Guacarí.
VICHADA	Puerto Carreño

MAPA DE PRECIPITACIÓN DIARIA



0.0 mm	0.1 a 1.0 mm	1.1 a 5.0 mm	5.1 a 10.0 mm
10.1 a 20.0 mm	20.1 a 40.0 mm	40.1 a 60.0 mm	> 60.1 mm

Precipitación desde las 7 a. m. del día domingo 22 de marzo hasta 7 a. m. del día lunes 23 de marzo

PRONÓSTICO METEOROLÓGICO POR REGIONES

REGIÓN	PRONOSTICO
AMAZÓNICA	Cielo parcialmente nublado y lluvias entre ligeras y moderadas en Amazonas, Vaupés, Caquetá y Putumayo.
ANDINA	Cielo parcialmente nublado y lluvias en Antioquia, Santanderes, Eje Cafetero, Boyacá y Cundinamarca. Lluvias ligeras y lloviznas al oriente de Valle, Cauca y Nariño.
ARCHIPIÉLAGO DE SAN ANDRÉS, PROVIDENCIA Y SANTA CATALINA	Cielo parcialmente nublado y algunas lluvias ligeras.
CARIBE	Cielo parcialmente nublado y lluvias en Urabá, Córdoba, centro y sur de Cesar, Bolívar y Magdalena.
INSULAR PACÍFICO	Cielo parcialmente nublado y lloviznas en la isla Gorgona.

CONTINUACIÓN

REGIÓN	PRONOSTICO
MAR CARIBE	Cielo ligeramente nublado y predominio de tiempo seco.
OCÉANO PACÍFICO	Cielo parcialmente nublado y predominio de tiempo seco.
ORINOQUIA	Cielo parcialmente cubierto y lluvias en Meta, Vichada y a lo largo del Piedemonte Llanero.
PACÍFICA	Cielo semicubierto y lluvias en Chocó y Cauca; lloviznas en el resto de la región.
SABANA DE BOGOTÁ	Cielo parcialmente nublado y lloviznas en la mañana. Lluvias entre ligeras y moderadas, en horas de la tarde.

Si desea mayor información le invitamos consultar la siguiente página:
<http://bart.ideam.gov.co/wrfileam/>

BOLETINES * AVISOS * ALERTAS

REGIÓN ANDINA

BOLETÍN POR INCREMENTO DE NIVELES EMBALSE DE BETANIA

La represa de Betania informó al Sistema Nacional para la Prevención y Atención de Desastres que ésta Central Hidroeléctrica se encuentra en alerta **AMARILLA**, porque de acuerdo con las condiciones de operaciones del embalse, la tendencia de caudal aguas arriba es a aumentar. Se informa además que la cota del nivel del embalse a las 7:00 a. m. de hoy es de 561.18 msnm, su porcentaje de volumen útil del embalse de ésta hora es de 99.84%, presentando caudales promedio de ingreso y descarga (respectivamente), de 488.47 m³/s y 551.70 m³/s. Por su parte Emgesa S. A. ESP, Central Hidroeléctrica de Betania, recomienda estar alerta a nuevos comunicados ante incrementos en los caudales de ingreso. Finalmente señala esta empresa, que el agua que está evacuando la central corresponde a la utilizada para la generación de la energía eléctrica.

BOLETÍN POR INCREMENTO DE NIVELES DEPARTAMENTO DE ANTIOQUIA * RÍO MEDELLÍN Y AFLUENTES

Debido al reporte de lluvias (especialmente en el área metropolitana de Medellín y en varios municipios aledaños), se recomienda especial atención sobre el río Medellín, lo mismo que afluentes y quebradas del mismo, ante la eventualidad de crecidas súbitas, cuya ocurrencia podrían causar inundaciones y afectaciones en zonas inestables de ladera.

BOLETÍN POR INCREMENTO DE NIVELES AFLUENTES AL EMBALSE DE PRADO

Los ríos Cuinde, Cunday y Negro (afluentes al embalse de Prado), en el departamento de Tolima, presentan desde anoche incremento moderado en sus niveles, con valores muy cercanos a los altos históricos (especialmente para el río Cunday), aunque sus crecidas registradas son amortiguadas por el embalse. A pesar que los niveles se incrementaron en forma súbita, no se registraron afectaciones ni tampoco se alcanzaron las cotas de desbordamiento; sin embargo se previene a los pobladores de las zonas aledañas a las cuencas bajas de éstos ríos y aguas arriba del embalse, ante la eventualidad de otras crecidas en el transcurso del

día. Se prevé que las fluctuaciones de los niveles, con tendencia al ascenso se sigan presentando en los próximos días, como resultado de la reactivación de las lluvias en el sector.

BOLETÍN POR INCREMENTO DE NIVELES

DEPARTAMENTO DE CALDAS * RÍOS LA VIEJA Y OTÚN

Desde anoche se han presentado incrementos de los niveles de éstas corrientes, afluentes al río Cauca. Aunque los niveles reportados no han causado afectación se recomienda a los pobladores de zonas bajas (especialmente en Cartago, Valle), estar atentos ante la eventualidad de crecidas lentas. Se prevé que el comportamiento de incremento moderado continúe en el transcurso del día de hoy.

BOLETÍN POR INCREMENTO DE NIVELES

DEPARTAMENTO DE ANTIOQUIA * RÍO CAUCA

Se presenta incremento moderado de los niveles del río Cauca, siendo más notorios los aumentos entre el sector Caucasia-Nechí; la crecida observada es resultado del tránsito de la onda desde Puerto Berrío (Antioquia), y también el incremento de los caudales de varios afluentes del río Cauca (se destacan los ríos Caserí y Man, y las quebradas San Sebastián y San Pablo). Se recomienda especial atención a los puntos más bajos de los corregimientos de Margento y Colorado, ante la eventualidad de crecidas lentas.

BOLETÍN POR DESLIZAMIENTOS DE TIERRA

DEPARTAMENTOS DE ANTIOQUIA Y SANTANDER

Con un amenaza moderada de deslizamientos se encuentran algunos sectores de la ciudad de Medellín y los municipios de San Francisco, San Roque y Briceño en el departamento de Antioquia, mientras que la amenaza de deslizamientos es baja en algunas zonas inestables de los municipios de Oiba, Suaita, Guadalupe, Palmas del Socorro y Confines en Santander.

AVISO POR INCREMENTO DE NIVELES

RÍO MAGDALENA

Aunque moderadamente disminuyeron anoche los niveles registrados en Barrancabermeja (Santander), éstos aún permanecen altos y se prevé un incremento de los mismos; dicho comportamiento está asociado a los incrementos en los niveles de algunos afluentes (se destacan los ríos Carare y Sogamoso), y además, por la reactivación de las lluvias en el sector, las cuales desde anoche han sido de gran intensidad. También se presentan incrementos paulatinos de los niveles en gran parte del sector entre Puerto Berrío (Antioquia) y Puerto Wilches (Santander), y aunque no se ha causado afectación, los registros oscilan en el rango de altos, pero sin llegar a las cotas críticas. Se prevé que la condición de ascenso continúe en los días siguientes, por lo que se recomienda especial atención a los pobladores ribereños de las zonas bajas del sector mencionado, ante la posibilidad de crecidas lentas.

AVISO POR INCREMENTO DE NIVELES

CUENCA ALTA DEL RÍO MAGDALENA

El incremento de las lluvias en la parte alta de la cuenca del río Magdalena y también en varios de sus afluentes principales, ha ocasionado importante aumento de los niveles del río, especialmente en los municipios de Nariño y Puerto Salgar, en el departamento de Cundinamarca. Dichos incrementos registrados desde la madrugada de hoy son respuesta al tránsito de la onda de crecida proveniente desde Purificación (Tolima), por lo aportes de varios afluentes y también por la

operación regular del embalse de Betania, el cual desde ayer en la tarde presenta niveles altos; se destacan las fluctuaciones con tendencia al ascenso con crecidas súbitas, del río Yaguará (también afluente del embalse de Betania). Aunque dichos incrementos no han causado afectación, se recomienda a los pobladores de zonas bajas estar atentos ante eventuales crecidas lentas.

AVISO POR INCREMENTO DE NIVELES

RÍO MAGDALENA

En el sector de El Tagual (parte baja del municipio de Cimitarra, Santander), continúa desde ayer en la noche el incremento moderado de los niveles, lo cual eventualmente puede ocasionar inundaciones lentas, especialmente en zonas rurales bajas; actualmente los niveles oscilan en el rango de altos y se prevé que la condición de aumento de niveles continúe varios días más. Otro factor que incide en el incremento reportado es el del tránsito de la onda de crecida proveniente desde Barrancabermeja (Santander), y también las precipitaciones presentadas.

AVISO POR DESLIZAMIENTOS DE TIERRA

DEPARTAMENTOS DE ANTIOQUIA Y CALDAS

En el departamento de Antioquia, se estima una amenaza alta de deslizamientos en zonas susceptibles del municipio de Valdivia. Se mantiene una amenaza moderada de deslizamientos de tierra en el departamento de Caldas, especialmente en zonas inestables de la ciudad de Manizales y en jurisdicción de los municipios de Samaná, Pensilvania, Neira y Victoria.

REGIÓN PACÍFICA

BOLETÍN POR INCREMENTO DE NIVELES

RÍOS MELÉNDEZ Y PANCE

Aunque los niveles de éstos ríos permanecen en el rango de medios a altos, se recomienda especial atención en las zonas bajas de éstos afluentes al río Cauca (especialmente en sectores urbanos de Cali), ante la eventualidad de crecientes súbitas, como resultado del incremento de las lluvias en las cuencas alta y media de éstos ríos. También se pueden presentar moderados deslizamientos de piedra y tierra, los cuales podrían causar crecientes súbitas, en caso de ocurrir éste evento.

BOLETÍN POR INCREMENTO DE NIVELES

RÍO PATÍA, TELEMBÍ, GÜIZA Y MIRA

Se presentan incrementos moderados en la cuenca alta y media del río Patía, por cual se pueden generar crecientes súbitas; se recomienda especial atención a los pobladores en zonas bajas de los municipios de Policarpa, Pisanda y Cumbitara, en el departamento de Nariño. También presentan incrementos moderados los ríos Telembí, Güiza y Mira. Debido a la reactivación de las lluvias en el litoral Pacífico sur, se presentan incrementos en los niveles de los ríos Mira y Telembí, por lo cual se recomienda especial atención a las zonas ribereñas bajas en los sectores de Puerto Candelillas (Llorente) hasta San Isidro (Tumaco), en el departamento de Nariño. También por las mismas circunstancias anteriormente descritas, en la cuenca media y baja del río Telembí, se prevé se mantengan niveles altos; se recomienda especial atención a las zonas ribereñas bajas en el sector comprendido entre los municipios de Magüi (Payán), Ricaurte (Altaquer), Roberto Payán (San José) y de Barbacoas, en el departamento de Nariño. Se prevé que ésta condición de niveles altos continúe en los próximos días.

AVISO POR INCREMENTO DE NIVELES

RÍOS ATRATO, TADÓ Y QUITO

Continúan las condiciones de importante incremento de las lluvias en la parte oriental del litoral Pacífico, por lo cual se recomienda especial atención sobre los ríos Atrato, Tadó y Quito, en cuyas partes alta y media de sus cuencas es donde se han presentado las lluvias más fuertes. Se prevé que la tendencia de ascenso moderado en estos ríos se mantenga en el transcurso del día, aunque no se han reportado afectaciones por los incrementos de los niveles. Se recomienda especial atención en la cuenca media y baja del río Atrato.

AVISO POR ACTIVIDAD DEL VOLCÁN GALERAS

DEPARTAMENTO DE NARIÑO

Por la eventual caída de materiales volcánicos y deslizamientos de tierra y/o rocas sobre los cauces de los ríos y quebradas que descienden por el costado oriental del Volcán Galeras, éstos pueden ocasionar represamientos, los cuales asociados con las altas pendientes de la zona de escurrimiento y a su régimen torrencial, pueden generar posibles crecidas súbitas. El INGEOMINAS informa que el actual estado de actividad del Volcán Galeras continúa en **NIVEL NARANJA (II): ERUPCIÓN PROBABLE EN TERMINO DE DÍAS O SEMANAS**, por lo cual se recomienda estar atentos ante cualquier cambio en su comportamiento.

AVISO POR DESLIZAMIENTOS

DEPARTAMENTOS DE NARIÑO, VALLE DEL CAUCA Y CHOCÓ

Se mantiene una amenaza moderada por deslizamientos de tierra en áreas inestables del departamento de Nariño, especialmente en algunos sectores del municipio de Barbacoas, así como también del municipio de Buenaventura en el departamento del Valle del Cauca. Especial atención a las vías Junín-Barbacoas y Cali-Buenaventura.

REGIÓN AMAZÓNICA

AVISO POR DESLIZAMIENTOS DE TIERRA

DEPARTAMENTOS DE CAQUETÁ Y PUTUMAYO

Se pronostica una amenaza alta de ocurrencia de deslizamientos ocasionados por lluvias en zonas inestables del piedemonte Amazónico, especialmente en jurisdicción del municipio de Mocoa en el departamento del Putumayo, mientras que en Villagarzón la amenaza se presenta de carácter moderado. En el departamento de Caquetá, la amenaza por deslizamientos se estima alta en áreas de vertiente de los municipios de Curillo y Albania, mientras que en la ciudad de Florencia y en los municipios de San José de Fragua y Puerto Rico, la amenaza se considera moderada. Especial atención a las vías Mocoa-Pasto y San José de Fragua-Florencia-Suaza.

ORINOQUIA

BOLETÍN POR INCREMENTO DE NIVELES

DEPARTAMENTO DE ARAUCA * RÍO ARAUCA

Presenta moderados incrementos en sus niveles y se prevé aumento de los mismos en la tarde, debido al incremento de las lluvias en la cuenca alta y media.

BOLETÍN POR DESLIZAMIENTOS DE TIERRA

DEPARTAMENTO DE META

Se presenta una amenaza moderada de deslizamientos de tierra en zonas inestables de los municipios de Restrepo y Villavicencio en el departamento del Meta, mientras que en Lejanías y El Castillo la amenaza se considera baja.

MAR CARIBE

BOLETÍN POR OLEAJE

Al final de la tarde y noche, se presentarán incrementos en el oleaje, especialmente en sectores de alta mar y centro del mar Caribe, alcanzando valores de hasta 2 m. Se recomienda a las embarcaciones pequeñas consultar con las Capitanías de puerto.

OCEANO PACÍFICO

Condiciones normales

GLOSARIO

ALERTA. PARA TOMAR ACCIÓN. Advierte a los sistemas de prevención y atención de desastres sobre la amenaza que puede ocasionar un fenómeno con efectos adversos sobre la población, el cual requiere la atención inmediata por parte de la población y de los cuerpos de atención y socorro. Se emite una alerta sólo cuando la identificación de un evento extraordinario indique la probabilidad de amenaza inminente y cuando la gravedad del fenómeno implique la movilización de personas y equipos, interrumpiendo el normal desarrollo de sus actividades cotidianas.

AVISO. PARA PREPARARSE. Indica la presencia de un fenómeno. No implica amenaza inmediata y como tanto es catalogado como un mensaje para informarse y prepararse. El aviso implica vigilancia continua ya que las condiciones son propicias para el desarrollo de un fenómeno, sin que se requiera permanecer alerta.

BOLETÍN. PARA INFORMARSE. Es un mensaje oficial por el cual se difunde información. Por lo regular se refiere a eventos observados, reportados o registrados y puede contener algunos elementos de pronóstico a manera de orientación. Por sus características pretéritas y futuras difiere del aviso y de la alerta, y por lo general no está encaminado a alertar sino a informar.

Directivos:

Ricardo LOZANO, Director General;
Humberto GONZÁLEZ M., Jefe Oficina de Pronóstico y Alertas
Fidel Alberto PARDO, Coordinador Alertas Ambientales.

Profesionales en turno:

Franklin Ruíz, Raúl Niño, Fidel Alberto PARDO, Nelsy VERDUGO,
Carlos ROCHA y Carlos ROA.

Internet: <http://www.ideam.gov.co>

Correo electrónico alertasideam@gmail.com
alertasideam@ideam.gov.co

Carrera 10 N° 20 - 30 -- Piso 9 Bogotá, D. C.