

## CONDICIONES HIDROMETEOROLÓGICAS ACTUALES

En las últimas 24 horas se han mantenido las lluvias en gran parte del país, especialmente en amplios sectores de las regiones Andina y Pacífica, y en el sur de Bolívar donde se reportó el valor máximo (municipio de Simití). Para el día de hoy continuarán las condiciones lluviosas en el territorio nacional, particularmente en la Orinoquia y Amazonia donde se estiman las precipitaciones más intensas. El IDEAM recomienda tomar las medidas preventivas en zonas de riesgo, ante la probabilidad de crecientes súbitas o deslizamientos de tierra. Continúa el incremento del nivel del embalse de Betania. Las fuertes precipitaciones registradas en la parte alta y media de la cuenca del río Magdalena y diversos sectores en el Valle Interandino y Eje Cafetero, han ocasionado inundaciones. Los niveles de los ríos en el Litoral Pacífico, son altos y permanece la posibilidad de crecientes y derrumbes en zonas de ladera de las cordilleras.

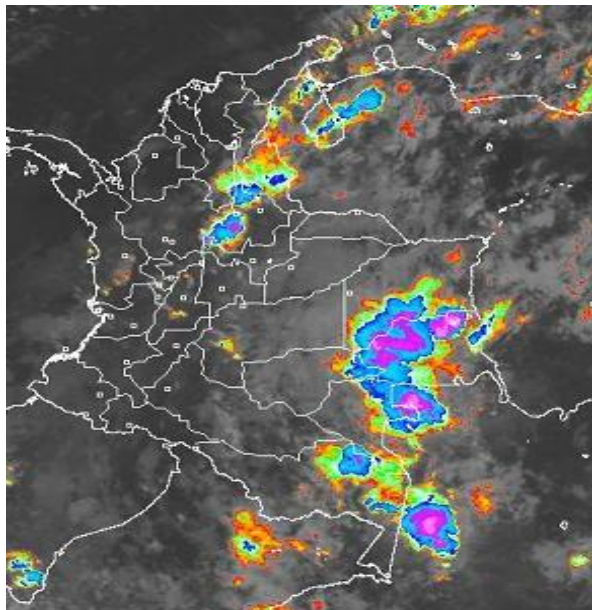


IMAGEN IDEAM GOES 12 - Martes 24 de marzo de 2009 7: 15 a. m.

## CONDICIONES METEOROLÓGICAS ESPECIALES - PRONÓSTICO

ÁREA DEL VOLCÁN CERRO MACHÍN			
Nubosidad variable con precipitaciones intermitentes			
ELEVACIÓN (pies)	DIRECCIÓN	VELOCIDAD	
		NUDOS	Km/h
10,000	NORESTE	10 a 15	18 a 28
18,000	ESTE	3 a 5	6 a 9
24,000	OESTE	20 a 30	37 a 56
30,000	SUROESTE	20 a 30	37 a 56

ÁREA DEL VOLCÁN NEVADO DEL HUILA			
En el día se espera tiempo seco, con cielo parcialmente cubierto. En la noche posibilidad de lluvias.			
ELEVACIÓN (pies)	DIRECCIÓN	VELOCIDAD	
		NUDOS	Km/h
10,000	SURESTE	3 a 5	6 a 9
18,000	SURESTE	3 a 5	6 a 9
24,000	OESTE	5 a 10	
30,000	SUROESTE	10 a 20	

ÁREA DEL VOLCÁN GALERAS			
Cielo parcialmente-nublado. En las horas de la noche no se descartan lloviznas			
ELEVACIÓN (pies)	DIRECCIÓN	VELOCIDAD	
		NUDOS	Km/h
10,000	SURESTE	3 a 5	6 a 9
18,000	SURESTE	3 a 5	6 a 9
24,000	OESTE	10 a 20	18 a 37
30,000	SUROESTE	5 a 15	9 a 28

## LO MÁS DESTACADO

- Se mantiene la condición de incremento de las lluvias, especialmente en los departamentos de Norte de Santander, Santander, Huila, Córdoba, Arauca, Valle del Cauca y Chocó. Precipitaciones de menor intensidad se registraron en los departamentos de Antioquia, Cundinamarca, Tolima, así como en el Eje Cafetero, sectores de la Orinoquia y piedemonte llanero.
- Como resultado de las lluvias de importante intensidad, en gran parte del Valle Interandino, Macizo Colombiano y en el litoral Pacífico, se presentan varias **ALERTAS, AVISOS y BOLETINES**. Se destacan incrementos de los niveles de los ríos Magdalena y varios de sus afluentes (cuenca alta y media); del río Negro y varios de sus afluentes (todos éstos amortiguados por el embalse de Prado); también se mantienen los incrementos de los niveles de los ríos Cauca (cuenca baja), Atrato, Tadó, Patía y Quito.
- Se mantiene el **BOLETÍN** por incremento de los niveles del embalse de Betania, debido a varios de sus afluentes (el río Magdalena como el más importante) registra niveles en ascenso en la parte alta de la cuenca, como resultado de las precipitaciones presentadas en los últimos días. El tránsito de la onda de crecida generada por los desembalses han incrementado los niveles del río Magdalena.
- AVISO** por deslizamientos de tierra para algunos sectores del Cauca, Huila, Putumayo y Caquetá.
- Especial atención en las corrientes de la ladera en inmediaciones del Volcán Galeras, ante la posibilidad de represamientos de agua; lo anterior ocasionado por la eventual caída de material sobre los cauces, y cuyo evento podrían causar crecientes súbitas. El Observatorio Vulcanológico y Sismológico de Pasto, informa que el Volcán Galeras se encuentra hoy en NIVEL NARANJA (II): erupción probable en término de días o semanas. [Mayor información en la página http://www.ingominas.gov.co](http://www.ingominas.gov.co).

## LLUVIAS SIGNIFICATIVAS

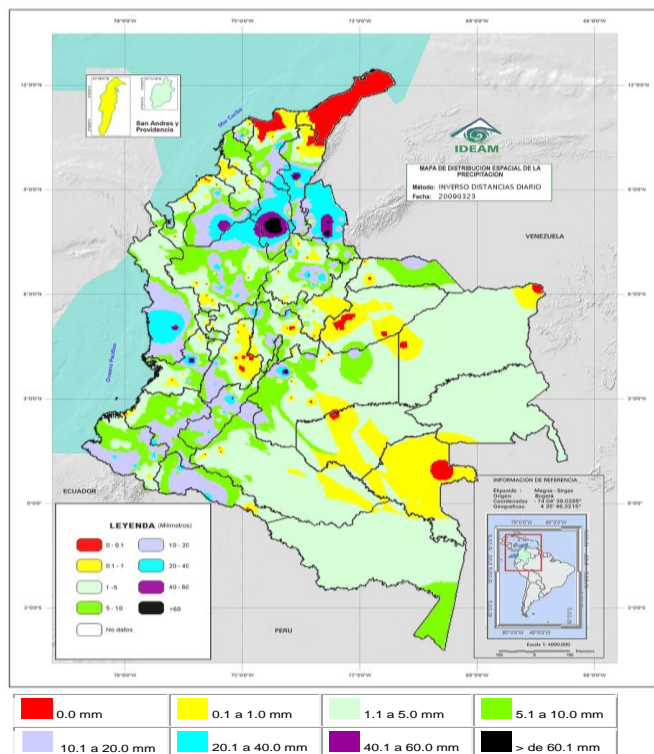
A continuación se relacionan los municipios en los cuales se registraron en las últimas 24 horas, precipitaciones superiores a 20 mm:

DEPARTAMENTO	MUNICIPIOS
AMAZONAS	Leticia
ANTIOQUIA	Medellín, Cocorná, San Roque, Jardín, Zaragoza y Santa Rosa de Osos.
ATLÁNTICO	Sabanalarga
BOLÍVAR	Santa Rosa de Simití
BOYACÁ	Villa de Leyva
CAQUETÁ	
CAUCA	Cajibío y Mercaderes
CHOCÓ	Itsmia y Condoto
CÓRDOBA	Montería, Montelíbano y Planeta Rica

## CONTINUACIÓN

DEPARTAMENTO	MUNICIPIOS
CUNDINAMARCA	Mosquera, Puerto Salgar y Bogotá D. C.
HUILA	Neiva, Rivera y Altamira, Tello, Campoalegre y Palermo
META	San Luis de Cubarral, Puerto Lleras y Villavicencio
NARIÑO	Túquerres, Buesaco, Barbacoas y Samaniego
NORTE DE SANTANDER	Tibú, Chinácota, Convención, Sardinata y Salazar de Las Palmas
PUTUMAYO	Mocoa y Puerto Asís
SANTANDER	Puerto Wilches, Charalá y El Palmar
TOLIMA	Roncesvalles y Ataco
VALLE DEL CAUCA	Palmira

## MAPA DE PRECIPITACIÓN DIARIA



Precipitación desde las 7 a. m. del día lunes 23 de marzo hasta 7 a. m. del día martes 24 de marzo

## PRONÓSTICO METEOROLÓGICO POR REGIONES

REGIÓN	PRONOSTICO
AMAZÓNICA	Cielo entre parcialmente nublado y nublado con lluvias, particularmente en el oriente de la región, en zonas de Amazonas, Guainía, Vaupés y Guaviare.
ANDINA	En la mañana predominarán las condiciones secas, por la tarde y durante la noche son estimadas precipitaciones en los santanderes, Antioquia, Eje cafetero, Tolima, Altiplano cundiboyacense y Macizo colombiano.
ARCHIPIÉLAGO DE SAN ANDRÉS, PROVIDENCIA Y SANTA CATALINA	Cielo parcialmente cubierto con predominio de condiciones secas.
CARIBE	Nubosidad variable con lluvias en horas de la tarde y noche en las estribaciones de la Sierra Nevada de Santa Marta y en el Urabá, en algunos casos acompañadas de tormentas eléctricas.

## CONTINUACIÓN

REGIÓN	PRONOSTICO
INSULAR PACÍFICO	Cielo parcialmente cubierto con predominio de condiciones secas.
MAR CARIBE	Cielo ligeramente nublado y predominio de tiempo seco.
OCÉANO PACÍFICO	Cielo parcialmente nublado con posibilidad de precipitaciones ligeras en el centro y sur de la zona marítima nacional después del medio día.
ORINOQUIA	Cielo entre parcialmente cubierto y cubierto con precipitaciones, las más considerables se esperan en sectores de los departamentos de Vichada y Meta.
PACÍFICA	Cielo parcialmente nublado con lluvias variadas al final de la tarde y durante la noche en zonas de Chocó y Valle del Cauca.
SABANA DE BOGOTÁ	Se espera cielo nublado la mayor parte del tiempo con lluvias en amplios sectores después del medio día.

Si desea mayor información le invitamos consultar la siguiente página:  
<http://bart.ideam.gov.co/wrfideam/>

## BOLETINES \* AVISOS \* ALERTAS

### REGIÓN CARIBE

#### BOLETÍN POR INCREMENTO DE NIVELES DEPARTAMENTO DE CÓRDOBA \* RÍO SAN JORGE

Se registra un lento y sostenido incremento el río San Jorge lo mismo que de su principal afluente el río San Pedro. Aunque los incrementos de niveles no han causado afectación, se recomienda atención sobre los mismos, ya que se prevé que la condición de ascenso, como resultado de las precipitaciones registradas se mantendrá en los próximos días.

### REGIÓN ANDINA

#### BOLETÍN POR INCREMENTO DE NIVELES EMBALSE DE BETANIA

La represa de Betania informó al Sistema Nacional para la Prevención y Atención de Desastres que ésta Central Hidroeléctrica se encuentra en alerta **AMARILLA**, porque de acuerdo con las condiciones de operaciones del embalse, la tendencia de caudal aguas arriba es a aumentar. Se informa además que la cota del nivel del embalse a las 9:00 a. m. de hoy es de 561.32 msnm, su porcentaje de volumen útil del embalse de ésta hora es de 100.88%, presentando caudales promedio de ingreso y descarga (respectivamente), de 1,046.80 m³/s y 852 m³/s. Por su parte Emgesa S. A. ESP, Central Hidroeléctrica de Betania, recomienda estar alerta a nuevos comunicados ante incrementos en los caudales de ingreso. Finalmente señala esta empresa, que el agua que está evacuando la central corresponde a la utilizada para la generación de la energía eléctrica.

**BOLETÍN POR INCREMENTO DE NIVELES**  
**DEPARTAMENTO DE HUILA \* RÍO PÁEZ**

Como resultado de las precipitaciones presentadas en la parte alta de la cuenca del río Páez, se presentan incrementos importantes de los niveles, por lo cual se recomienda especial vigilancia en zonas bajas, ante la eventualidad de crecidas súbitas; se destacan los niveles altos registrados en Paicol (Huila).

**BOLETÍN POR INCREMENTO DE NIVELES**  
**DEPARTAMENTO DE ANTIOQUIA \* RÍO MEDELLÍN Y AFLUENTES**

Aunque moderadamente las lluvias han disminuido, (especialmente en el área metropolitana de Medellín y en varios municipios aledaños), aún se mantienen los niveles altos en el río Medellín, lo mismo que en varios de sus afluentes y quebradas. Ante la eventualidad de crecidas súbitas, cuya ocurrencia podrían causar inundaciones y afectaciones en zonas inestables de ladera, se previene a la comunidad para estar atentos a los avisos y comunicados de organismos de atención y prevención.

**BOLETÍN POR INCREMENTO DE NIVELES**  
**AFLUENTES AL EMBALSE DE PRADO**

Los ríos Cuinde, Cunday y Negro (afluentes al embalse de Prado), en el departamento de Tolima, presentan desde anoche incremento moderado en sus niveles, con valores muy cercanos a los altos históricos (especialmente para el río Cunday), aunque sus crecidas registradas son amortiguadas por el embalse. A pesar que los niveles se incrementaron en forma súbita, no se registraron afectaciones ni tampoco se alcanzaron las cotas de desbordamiento; sin embargo se previene a los pobladores de las zonas aledañas a las cuencas bajas de éstos ríos y aguas arriba del embalse, ante la eventualidad de otras crecidas en el transcurso del día. Se prevé que las fluctuaciones de los niveles, con tendencia al ascenso se sigan presentando en los próximos días, como resultado de la reactivación de las lluvias en el sector.

**BOLETÍN POR INCREMENTO DE NIVELES**  
**DEPARTAMENTO DE CALDAS \* RÍOS LA VIEJA, OTÚN Y CONSOTÁ**

Desde anoche se han presentado incrementos de los niveles de los ríos La Vieja y Otún, afluentes al río Cauca; aunque los niveles reportados no han causado afectación se recomienda a los pobladores de zonas bajas (especialmente en Cartago, Valle), estar atentos ante la eventualidad de crecidas lentas, ya que se prevé que el comportamiento de incremento moderado continúe en el transcurso del día de hoy. Se previene a las zonas aledañas bajas del río Consotá (zona urbana de Pereira), ante la posibilidad de crecientes súbitas.

**BOLETÍN POR INCREMENTO DE NIVELES**  
**DEPARTAMENTO DE NORTE DE SANTANDER \* CUENCA CATATUMBO.**

Se presentan incrementos paulatinos en varios ríos de la cuenca media y baja del Catatumbo; se destacan crecientes súbitas de los ríos Tarra, Algodonal, Sulasquilla y Zulía. Esta condición es resultado de las precipitaciones de intensidad importante registradas ayer y hoy en la madrugada.

**BOLETÍN POR INCREMENTO DE NIVELES**  
**DEPARTAMENTO DE ANTIOQUIA \* RÍO CAUCA**

Se presenta incremento moderado de los niveles del río Cauca, siendo más notorios los aumentos entre el sector Caucasia-Nechí; la crecida

observada es resultado del tránsito de la onda desde Puerto Berrío (Antioquia), y también el incremento de los caudales de varios afluentes del río Cauca (se destacan los ríos Caserí y Man, y las quebradas San Sebastián y San Pablo). Se recomienda especial atención a los puntos más bajos de los corregimientos de Margento y Colorado, ante la eventualidad de crecidas lentas.

**BOLETÍN POR DESLIZAMIENTOS DE TIERRA**  
**DEPARTAMENTOS DE ANTIOQUIA Y SANTANDER**

Con un amenaza moderada de deslizamientos se encuentran algunos sectores de la ciudad de Medellín y los municipios de San Francisco, San Roque y Briceño en el departamento de Antioquia, mientras que la amenaza de deslizamientos es baja en algunas zonas inestables de los municipios de Oiba, Suaita, Guadalupe, Palmas del Socorro y Confinés en Santander.

**AVISO POR INCREMENTO DE NIVELES**  
**CUENCA ALTA DEL RÍO MAGDALENA**

El incremento de las lluvias en la parte alta de la cuenca del río Magdalena y también en varios de sus afluentes principales, ha ocasionado importante aumento de los niveles del río, especialmente en los municipios de Nariño y Puerto Salgar, en el departamento de Cundinamarca. Dichos incrementos registrados desde la madrugada de hoy son respuesta al tránsito de la onda de crecida proveniente desde Purificación (Tolima), por lo aportes de varios afluentes y también por la operación regular del embalse de Betania, el cual desde ayer en la tarde presenta niveles altos; se destacan las fluctuaciones con tendencia al ascenso con crecidas súbitas, del río Yaguará (también afluente del embalse de Betania). Aunque dichos incrementos no han causado afectación, se recomienda a los pobladores de zonas bajas estar atentos ante eventuales crecidas lentas.

**AVISO POR INCREMENTO DE NIVELES**  
**RÍO MAGDALENA**

En el sector de El Tagual (parte baja del municipio de Cimitarra, Santander), continúa desde ayer en la noche el incremento moderado de los niveles, lo cual eventualmente puede ocasionar inundaciones lentas, especialmente en zonas rurales bajas; actualmente los niveles oscilan en el rango de altos y se prevé que la condición de aumento de niveles continúe varios días más. Otro factor que incide en el incremento reportado es el del tránsito de la onda de crecida proveniente desde Barrancabermeja (Santander), y también las precipitaciones presentadas.

**ALERTA POR INCREMENTO DE NIVELES**  
**RÍO MAGDALENA**

Debido al incremento de las lluvias desde anoche, tanto aguas arriba de Barrancabermeja, como sobre la mayoría de las cuencas de los afluentes del río Magdalena (se destacan los ríos Carare y Sogamoso), se han presentado inundaciones lentas las cuales persistirán en los próximos días. También se presentan incrementos paulatinos de los niveles en gran parte de Puerto Berrío (Antioquia), tanto en zonas rurales como urbanas. El tránsito de la onda de crecida actual, podría causar afectación en Puerto Wilches (Santander). Se prevé que la condición de ascenso continúe en los días siguientes, por lo que se recomienda especial atención a los pobladores ribereños de las zonas bajas del sector mencionado, ante la posibilidad de crecidas lentas.

## **AVISO POR DESLIZAMIENTOS DE TIERRA**

DEPARTAMENTOS DE ANTIOQUIA, CALDAS Y NORTE DE SANTANDER.

En el departamento de Antioquia, se estima una amenaza alta de deslizamientos en zonas susceptibles del municipio de Valdivia. Se mantiene una amenaza moderada de deslizamientos de tierra en el departamento de Caldas, especialmente en zonas inestables de la ciudad de Manizales y en jurisdicción de los municipios de Samaná, Pensilvania, Neira y Victoria. En Norte de Santander, se destaca la amenaza por deslizamientos en sectores rurales de los municipios de Salazar de La Palmas, Gramalote y San Cayetano.

### **REGIÓN PACÍFICA**

## **BOLETÍN POR INCREMENTO DE NIVELES**

RÍOS MELÉNDEZ Y PANCE

Aunque los niveles de éstos ríos permanecen en el rango de medios a altos, se recomienda especial atención en las zonas bajas de éstos afluentes al río Cauca (especialmente en sectores urbanos de Cali), ante la eventualidad de crecientes súbitas, como resultado del incremento de las lluvias en las cuencas alta y media de éstos ríos. También se pueden presentar moderados deslizamientos de piedra y tierra, los cuales podrían causar crecientes súbitas, en caso de ocurrir éste evento.

## **BOLETÍN POR INCREMENTO DE NIVELES**

RÍO PATÍA, TELEMBÍ, GÜIZA Y MIRA

Se presentan incrementos moderados en la cuenca alta y media del río Patía, por cual se pueden generar crecientes súbitas; se recomienda especial atención a los pobladores en zonas bajas de los municipios de Policarpa, Pisanda y Cumbitara, en el departamento de Nariño. También presentan incrementos moderados los ríos Telembí, Güiza y Mira. Debido a la reactivación de las lluvias en el litoral Pacífico sur, se presentan incrementos en los niveles de los ríos Mira y Telembí, por lo cual se recomienda especial atención a las zonas ribereñas bajas en los sectores de Puerto Candelillas (Llorente) hasta San Isidro (Tumaco), en el departamento de Nariño. También por las mismas circunstancias anteriormente descritas, en la cuenca media y baja del río Telembí, se prevé se mantengan niveles altos; se recomienda especial atención a las zonas ribereñas bajas en el sector comprendido entre los municipios de Magüí (Payán), Ricaurte (Altaquer), Roberto Payán (San José) y de Barbacoas, en el departamento de Nariño. Se prevé que ésta condición de niveles altos continúe en los próximos días.

## **AVISO POR INCREMENTO DE NIVELES**

RÍOS ATRATO, TADÓ Y QUITO

Continúan las condiciones de importante incremento de las lluvias en la parte oriental del litoral Pacífico, por lo cual se recomienda especial atención sobre los ríos Atrato, Tadó y Quito, en cuyas partes alta y media de sus cuencas es donde se han presentado las lluvias más fuertes. Se prevé que la tendencia de ascenso moderado en estos ríos se mantenga en el transcurso del día, aunque no se han reportado afectaciones por los incrementos de los niveles. Se recomienda especial atención en la cuenca media y baja del río Atrato.

## **AVISO POR ACTIVIDAD DEL VOLCÁN GALERAS**

DEPARTAMENTO DE NARIÑO

Por la eventual caída de materiales volcánicos y deslizamientos de tierra y/o rocas sobre los cauces de los ríos y quebradas que descienden por el costado oriental del Volcán Galeras, éstos pueden ocasionar represamientos, los cuales asociados con las altas pendientes de la zona de escurrimiento y a su régimen torrencial, pueden generar posibles crecidas súbitas. El INGEOMINAS informa que el actual estado de actividad del Volcán Galeras continúa en **NIVEL NARANJA (II); ERUPCIÓN PROBABLE EN TERMINO DE DÍAS O SEMANAS**, por lo cual se recomienda estar atentos ante cualquier cambio en su comportamiento.

## **AVISO POR DESLIZAMIENTOS**

DEPARTAMENTOS DE NARIÑO, VALLE DEL CAUCA Y CHOCÓ

Se mantiene una amenaza moderada por deslizamientos de tierra en áreas inestables del departamento de Nariño, especialmente en algunos sectores del municipio de Barbacoas, así como también del municipio de Buenaventura en el departamento del Valle del Cauca. Especial atención a las vías Junín-Barbacoas y Cali-Buenaventura.

### **REGIÓN AMAZÓNICA**

## **AVISO POR DESLIZAMIENTOS DE TIERRA**

DEPARTAMENTOS DE CAQUETÁ Y PUTUMAYO

Se pronostica una amenaza alta de ocurrencia de deslizamientos ocasionados por lluvias en zonas inestables del piedemonte Amazónico, especialmente en jurisdicción del municipio de Mocoa en el departamento del Putumayo, mientras que en Villagarzón la amenaza se presenta de carácter moderado. En el departamento de Caquetá, la amenaza por deslizamientos se estima alta en áreas de vertiente de los municipios de Curillo y Albania, mientras que en la ciudad de Florencia y en los municipios de San José de Fragua y Puerto Rico, la amenaza se considera moderada. Especial atención a las vías Mocoa-Pasto y San José de Fragua-Florencia-Suaza.

### **ORINOQUIA**

## **BOLETÍN POR INCREMENTO DE NIVELES**

DEPARTAMENTO DE ARAUCA \* RÍO ARAUCA

Presenta moderados incrementos en sus niveles y se prevé aumento de los mismos en la tarde, debido al incremento de las lluvias en la cuenca alta y media.

## **BOLETÍN POR DESLIZAMIENTOS DE TIERRA**

DEPARTAMENTO DE META

Se presenta una amenaza moderada de deslizamientos de tierra en zonas inestables de los municipios de Restrepo y Villavicencio en el departamento del Meta, mientras que en Lejanías y El Castillo la amenaza se considera baja.

## MAR CARIBE

### BOLETÍN POR OLEAJE

En el transcurso del día se presentarán incrementos en el oleaje, especialmente en sectores de alta mar y centro del mar Caribe, alcanzando valores superiores a 2 m. Se recomienda a las embarcaciones pequeñas consultar con las Capitanías de puerto.

## OCÉANO PACÍFICO

Condiciones normales

### GLOSARIO

**ALERTA. PARA TOMAR ACCIÓN.** Advierte a los sistemas de prevención y atención de desastres sobre la amenaza que puede ocasionar un fenómeno con efectos adversos sobre la población, el cual requiere la atención inmediata por parte de la población y de los cuerpos de atención y socorro. Se emite una alerta sólo cuando la identificación de un evento extraordinario indique la probabilidad de amenaza inminente y cuando la gravedad del fenómeno implique la movilización de personas y equipos, interrumpiendo el normal desarrollo de sus actividades cotidianas.

**AVISO. PARA PREPARARSE** Indica la presencia de un fenómeno. No implica amenaza inmediata y como tanto es catalogado como un mensaje para informarse y prepararse. El aviso implica vigilancia continua ya que las condiciones son propicias para el desarrollo de un fenómeno, sin que se requiera permanecer alerta.

**BOLETÍN. PARA INFORMARSE** Es un mensaje oficial por el cual se difunde información. Por lo regular se refiere a eventos observados, reportados o registrados y puede contener algunos elementos de pronóstico a manera de orientación. Por sus características pretéritas y futuras difiere del aviso y de la alerta, y por lo general no está encaminado a alertar sino a informar.

#### Directivos:

Ricardo LOZANO, Director General;  
Humberto GONZÁLEZ M., Jefe Oficina de Pronóstico y Alertas  
Fidel Alberto PARDO, Coordinador Alertas Ambientales.

#### Profesionales en turno:

Daniel USECHE, Fidel Alberto PARDO, Nelsy VERDUGO, Mauricio  
TORRES y Carlos ROA.

Internet: <http://www.ideam.gov.co>  
Correo electrónico [alertasideam@gmail.com](mailto:alertasideam@gmail.com)  
[alertasideam@ideam.gov.co](mailto:alertasideam@ideam.gov.co)  
Carrera 10 N° 20 - 30 -- Piso 9 Bogotá, D. C.