

CONDICIONES HIDROMETEOROLÓGICAS ACTUALES

Se mantienen las condiciones lluviosas en gran parte de las regiones Andina y Pacífica. Entre tanto, la Amazonía está afectada por la incursión de humedad del hemisferio sur que llega a sectores de los Llanos. El embalse de Betania se mantiene en alerta por parte de la empresa EMGESA. Las fuertes precipitaciones registradas en la parte alta y media de la cuenca del río Magdalena y diversos sectores en el Valle Interandino y Eje Cafetero, han ocasionado inundaciones. Los niveles de los ríos en el Litoral Pacífico, son altos y permanece la posibilidad de crecientes y derrumbes en zonas de ladera de las cordilleras. En alerta el área de B/bermeja y en aviso el sector del río Magdalena entre Honda (Tolima) y la Dorada (Caldas); igualmente en el área de Cimitarra (Santander) colindante con el río.

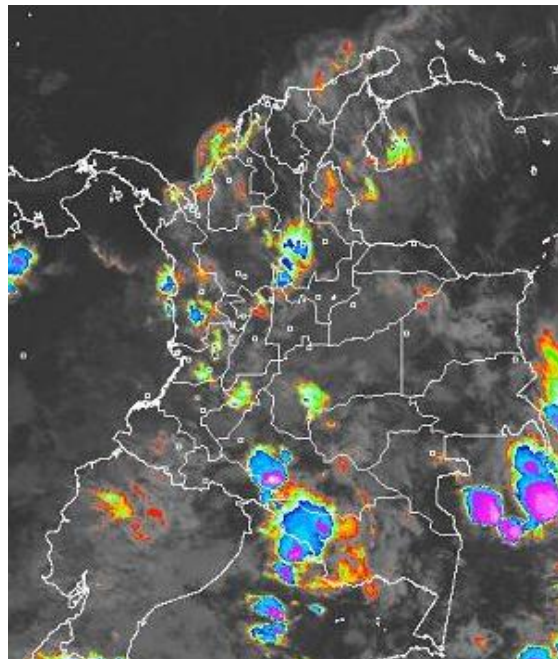


IMAGEN IDEAM GOES 12 - Jueves 26 de marzo de 2009 7:15 a. m.

CONDICIONES METEOROLÓGICAS ESPECIALES - PRONÓSTICO

ÁREA DEL VOLCÁN CERRO MACHÍN			
Cielo nublado y lluvias			
ELEVACIÓN (pies)	DIRECCIÓN	VELOCIDAD	
		NUDOS	Km/h
10,000	NORTE	5	9
18,000	SUROESTE	5	9
24,000	SUROESTE	10	18
30,000	NORESTE	10	18
ÁREA DEL VOLCÁN NEVADO DEL HUILA			
Cielo nublado y lluvias			
ELEVACIÓN (pies)	DIRECCIÓN	VELOCIDAD	
		NUDOS	Km/h
10,000	NOROESTE	5	9
18,000	SUROESTE	5	9
24,000	SUROESTE	10	18
30,000	NORESTE	5	9
ÁREA DEL VOLCÁN GALERAS			
Cielo nublado y precipitaciones ligeras			
ELEVACIÓN (pies)	DIRECCIÓN	VELOCIDAD	
		NUDOS	Km/h
10,000	NOROESTE	5	9
18,000	SUROESTE	5	9
24,000	SUROESTE	15	28
30,000	ESTE	10	18

LO MÁS DESTACADO

- Las lluvias persisten en amplios sectores de la región Andina, desde la frontera con Venezuela hasta la frontera con Ecuador. Sigue llegando humedad desde Brasil hacia las regiones de la Amazonia y Llanos Orientales. Las condiciones meteorológicas son ideales para que se den más lluvias en los próximos días.
- Los ríos Magdalena y Cauca en su parte baja no afectan poblaciones pero a raíz de las lluvias intensas ocurridas en sus cabeceras en los últimos 6 días presentan hoy los niveles más altos de los últimos 10 años.

Como resultado de las lluvias se presentan varias **ALERTAS y AVISOS**.

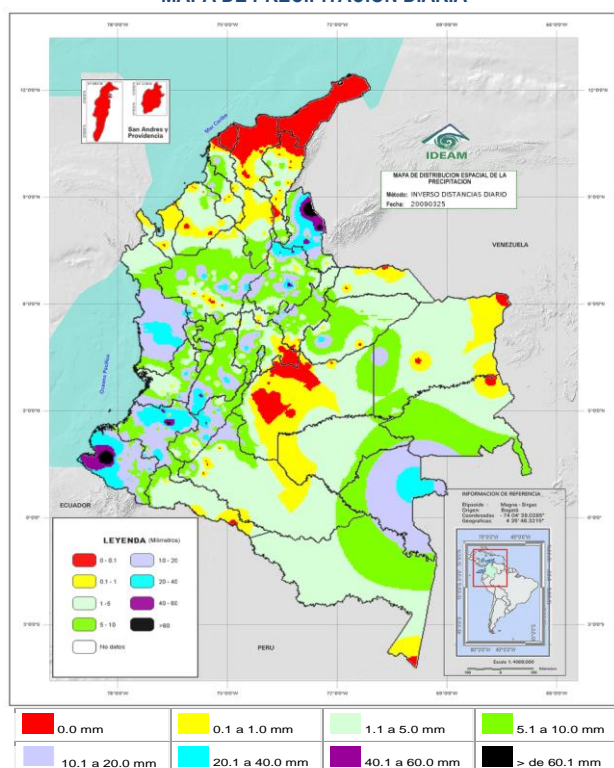
- Especial atención debe prestarse a la posibilidad de derrumbes y deslizamientos en zonas de alta pendiente en las tres cordilleras

LLUVIAS SIGNIFICATIVAS

A continuación se relacionan los municipios en los cuales se registraron en las últimas **24 horas**, precipitaciones superiores a **20 mm**:

DEPARTAMENTO	MUNICIPIOS
ANTIOQUIA	Pto Berrio, San Roque, Santo Domingo, Santa Rosa de Osos, Betania.
BOYACÁ	Paipa, Guicán, Villa de Leyva, Ráquira, Arcabuco
CALDAS	Manizales y Pensilvania
CAUCA	Mercaderes, Bolívar, Buenos Aires, Piendamó, San Sebastián, Suarez, Cajibío, Lomitas
CHOCÓ	Condoto, San José del Palmar
CUNDINAMARCA	Bogotá D. C., Nocaima, Facatativá, Pacho, Madrid, Fusagasugá, Anolaima, Silvania y La Vega
HUILA	Palermo, Hobo, Tello, Neiva, Garzón y Yaguara.
RISARALDA	Pereira
NARIÑO	Barbacoas, Túquerres, El Tablón, San Bernardo, Cumbal, La Unión, Tangua, Ricaurte.
NORTE DE SANTANDER	Tibú, Cúcuta, Salazar, Chinácota
PUTUMAYO	Sibundoy, San Francisco
QUINDÍO	Armenia
SANTANDER	Sabana de Torres, El Playón, Pinchote y Palmar.
TOLIMA	Purificación, Saldaña y Santiago Pérez.
VALLE DEL CAUCA	Cali, Bugalagrande, Pradera
VAUPÉS	Mitú

MAPA DE PRECIPITACIÓN DIARIA



Precipitación desde las 7 a. m. del día miércoles 25 de marzo hasta 7 a. m. del día jueves 26 de marzo

PRONÓSTICO DEL TIEMPO POR REGIONES

REGIÓN	PRONOSTICO
AMAZÓNICA	Cielo parcialmente nublado con lluvias en diversas zonas de la región.
ANDINA	Cielo parcialmente nublado con lluvias en sectores dispersos de Antioquia, Santanderes, Eje Cafetero, Tolima, Cundinamarca, Boyacá, Huila, Cauca y Valle; algunas lloviznas en Nariño.
ARCHIPIÉLAGO DE SAN ANDRÉS, PROVIDENCIA Y SANTA CATALINA	Cielo parcialmente cubierto y predominio de tiempo seco.
CARIBE	Cielo parcialmente nublado con algunas lluvias sectorizadas en Urabá, Córdoba, Cesar, Magdalena y sur de Bolívar.
INSULAR PACÍFICO	Cielo parcialmente cubierto y predominio de tiempo seco.
MAR CARIBE	Cielo ligeramente cubierto y predominio de tiempo seco.
OCEANO PACÍFICO	Cielo parcialmente nublado con predominio de tiempo seco. No se descartan lluvias ligeras en cercanías de las zonas costeras.
ORINOQUIA	Cielo parcialmente nublado con lluvias en sectores de Vichada, sur de Meta y Piedemonte Llanero.
PACÍFICA	Cielo parcialmente nublado con lluvias en amplios sectores de la región.
SABANA DE BOGOTÁ	Cielo parcialmente nublado con lluvias en la tarde y noche.

Si desea mayor información le invitamos consultar la siguiente página:
<http://bart.ideam.gov.co/wrfideam/>

BOLETINES * AVISOS * ALERTAS

REGIÓN CARIBE

SITUACIÓN DE LOS RÍOS

Se presentan algunas lluvias hacia el sur de la región Caribe pero la situación de los ríos es cercana a la normalidad

DESGLIZAMIENTOS DE TIERRA

BOLETÍN: PROBABILIDAD DE OCURRENCIA DE DESGLIZAMIENTOS DE TIERRA

Probabilidad de ocurrencia de deslizamientos de tierra en algunas zonas de Chinú en Córdoba, Simití y santa Rosa del sur en Bolívar

REGIÓN ANDINA

COMPORTAMIENTO DEL RÍO MAGDALENA

ALERTA POR INCREMENTO DE NIVELES

Entre B/bermeja y Puerto Wilches en el departamento de Santander, por lo que se recomienda especial atención a los pobladores ribereños de este sector. En el sector de El Banco (Magdalena) aunque no hay situaciones de riesgo se presentan los niveles más altos de los últimos 10 años

ALERTA EN LA REPRESA DE BETANIA

La represa de Betania se encuentra en alerta **NARANJA**, aunque la tendencia es a la disminución de los caudales. Se informa además que la cota del nivel del embalse a las 7:00 a. m. de hoy es de 561.21 msnm. Por su parte Emgesa S. A. ESP, Central Hidroeléctrica de Betania, recomienda estar alerta a nuevos comunicados ante incrementos en los caudales de ingreso. Finalmente señala esta empresa, que el agua que está evacuando la central corresponde a la utilizada para la generación de la energía eléctrica.

AVISO POR INCREMENTO DE NIVELES CUENCA DEL RÍO MAGDALENA

Se mantiene el aviso para el sector comprendido entre Honda (Tolima) y la Dorada (Caldas). Igualmente en el sector del Tagual correspondiente a la parte baja del municipio de Cimitarra en Santander

COMPORTAMIENTO DEL RIO CAUCA

BOLETÍN POR INCREMENTO DE NIVELES

Se presenta incremento moderado de los niveles del río Cauca, siendo más notorios los aumentos entre el sector Caucasia-Nechí y en el norte del departamento del Valle. No hay situaciones de riesgo sin embargo se en el área de la Mojana se presentan los niveles más altos de los últimos 10 años

CRECIENTES SÚBITAS

AVISO POR CRECIENTES SÚBITAS

Hay condiciones para que se presenten crecientes en zonas de alta pendiente de los departamentos andinos y en especial en las cuencas de los ríos Páez (Huila), en los ríos afluentes al embalse de Hidroprado (ríos Cuinde, Cunday y Negro) en el departamento del Tolima. En el Eje Cafetero en las cuencas de los ríos La vieja, Otún y Consotá, en el Valle en las cuencas de los ríos Meléndez y Pance, en Cundinamarca en los ríos Apulo, Bogotá y Negro, en Boyacá en la cuenca del río Chicamocha,

en Santander en las cuencas de los ríos Carare, Sogamoso, Río de Oro y Lebrija. En Antioquia en los ríos Samaná sur y Nare

DESLIZAMIENTOS DE TIERRA

ALERTA POR DESLIZAMIENTOS DE TIERRA

En amenaza Alta se encuentran zonas inestables de los municipios de Salazar de las Palmas y Tibú en el departamento de Norte de Santander.

AVISO POR DESLIZAMIENTOS DE TIERRA

Se presenta amenaza de deslizamientos detonados por lluvias en los municipios de Santo Domingo, Cisneros y San Roque en Antioquia, Cabrera, El Palmar y El Hato en Santander, así como en los municipios de El Tarra, Villa Caro, Arboledas y Durania en Norte de Santander.

Se mantienen condiciones de amenaza de deslizamientos en algunas zonas de ladera de los municipios de Samaná y Pensilvania en el departamento de Caldas, Alcalá y Ulloa en el Valle del Cauca y en algunos sectores de los municipios de Santander de Quilichao y Buenos Aires en el departamento del Cauca.

REGIÓN PACÍFICA

AVISO POR INCREMENTO DE NIVELES

RÍOS ATRATO, TADÓ, QUITO, PATÍA, TELEMBÍ, GÜIZA Y MIRA

Persisten las lluvias sobre esta zona del país y se mantienen niveles en ascenso en los ríos Atrato, Tadó y Quito. Se prevé que la tendencia de ascenso moderado en estos ríos se mantenga en el transcurso del día. Se recomienda especial atención en la cuenca media y baja del río Atrato.

Se presentan incrementos moderados en la cuenca alta y media del río Patía, por cual se pueden generar crecientes súbitas; se recomienda especial atención a los pobladores en zonas bajas de los municipios de Policarpa, Pisanda y Cumbitara, en el departamento de Nariño. Debido a la reactivación de las lluvias en el litoral Pacífico sur, se presentan incrementos en los niveles de los ríos Mira y Telembí, por lo cual se recomienda especial atención a las zonas ribereñas bajas en los sectores de Puerto Candelillas (Llorente) hasta San Isidro (Tumaco), en el departamento de Nariño. Especialmente por las precipitaciones registradas en la cabecera municipal de Barbacoas (Nariño) se recomienda especial atención a las zonas ribereñas bajas en el sector comprendido entre los municipios de Magüí (Payán), Ricaurte (Altaquer), Roberto Payán (San José) y de Barbacoas, en el departamento de Nariño. Se prevé que ésta condición de niveles altos continúe en los próximos días.

DESLIZAMIENTOS DE TIERRA

AVISO POR DESLIZAMIENTOS

Se presenta una amenaza de deslizamientos en áreas inestables de vertiente de los municipios de Barbacoas y Ricaurte en Nariño, al igual que en algunos sectores de Quibdó, Yuto, Condoto e Istmina en el departamento de Chocó.

REGIÓN AMAZÓNICA

CRECIENTES SÚBITAS

AVISO POR CRECIENTES SÚBITAS

En las cuencas de los ríos Hacha, Caraño y Caguán en los departamentos de Caquetá y Putumayo, se esperan lluvias durante la tarde y noche de hoy.

DESLIZAMIENTOS DE TIERRA

BOLETÍN POR DESLIZAMIENTOS DE TIERRA

Se presenta una amenaza de ocurrencia de deslizamientos ocasionados por lluvias en algunas zonas inestables del piedemonte Amazónico, especialmente en jurisdicción de los municipios de Mocoa, San Francisco y Villagarzón en el departamento del Putumayo.

ORINOQUIA

DESLIZAMIENTOS DE TIERRA

BOLETÍN POR DESLIZAMIENTOS DE TIERRA

Se mantiene una amenaza de deslizamientos de tierra en zonas inestables de los municipios de Restrepo y Villavicencio en el departamento del Meta.

MAR CARIBE

BOLETÍN POR OLEAJE

En el transcurso del día se presentarán incrementos en el oleaje, especialmente en sectores de alta mar, suroccidente y centro del mar Caribe, alcanzando valores superiores a 2 m. Se recomienda a las embarcaciones pequeñas consultar con las Capitanías de puerto.

OCÉANO PACÍFICO

Condiciones normales

GLOSARIO

ALERTA. PARA TOMAR ACCIÓN. Advierte a los sistemas de prevención y atención de desastres sobre la amenaza que puede ocasionar un fenómeno con efectos adversos sobre la población, el cual requiere la atención inmediata por parte de la población y de los cuerpos de atención y socorro. Se emite una alerta sólo cuando la identificación de un evento extraordinario indique la probabilidad de amenaza inminente y cuando la gravedad del fenómeno implique la movilización de personas y equipos, interrumpiendo el normal desarrollo de sus actividades cotidianas.

AVISO. PARA PREPARARSE. Indica la presencia de un fenómeno. No implica amenaza inminente y como tanto es catalogado como un mensaje para informarse y prepararse. El aviso implica vigilancia continua ya que las condiciones son propicias para el desarrollo de un fenómeno, sin que se requiera permanecer alerta.

BOLETÍN. PARA INFORMARSE. Es un mensaje oficial por el cual se difunde información. Por lo regular se refiere a eventos observados, reportados o registrados y puede contener algunos elementos de pronóstico a manera de orientación. Por sus características pretéritas y futuras difiere del aviso y de la alerta, y por lo general no está encaminado a alertar sino a informar.

Directivos:

Ricardo LOZANO, Director General;
Humberto GONZÁLEZ M., Jefe Oficina de Pronóstico y Alertas
Fidel Alberto PARDO, Coordinador Alertas Ambientales

Profesionales en turno:

Gloria LEÓN, Henry Arturo ROMERO, Nelsy VERDUGO, Mónica CUELLAR, Mauricio TORRES y Hernando CARDOSO.

Internet: <http://www.ideam.gov.co>
Correo electrónico alertasideam@gmail.com
alertasideam@ideam.gov.co
Carrera 10 N° 20 - 30 -- Piso 9 Bogotá, D. C.