

CONDICIONES HIDROMETEOROLÓGICAS ACTUALES

Prevalecen condiciones de lluvia en amplios sectores del país con excepción de la región Caribe. Las precipitaciones siguen siendo persistentes en la mayor parte de la región Andina, sur de la Pacífica y en áreas del piedemonte y Trapecio Amazónico. Continúa la amenaza por crecientes y derrumbes en zonas de ladera de las cordilleras. En alerta el área de B/bermeja y en aviso el sector del río Magdalena entre Honda (Tolima) y la Dorada (Caldas); igualmente en el área de Cimitarra (Santander) colindante con el río.

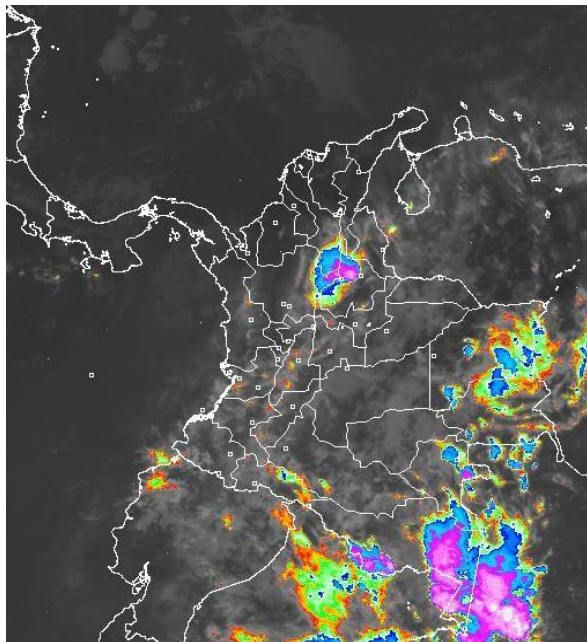


IMAGEN IDEAM GOES 12 - Sábado 28 de marzo de 2009 8:15 a. m.

CONDICIONES METEOROLÓGICAS ESPECIALES - PRONÓSTICO

ÁREA DEL VOLCÁN CERRO MACHÍN

Cielo semicubierto y lluvias de ligera a moderada intensidad.

ELEVACIÓN (pies)	DIRECCIÓN	VELOCIDAD	
		NUDOS	Km/h
10,000	ESTE	5	9
18,000	ESTE	5	9
24,000	NORESTE	5	9
30,000	SURESTE	5	9

ÁREA DEL VOLCÁN NEVADO DEL HUILA

Cielo parcialmente nublado y probables lloviznas o lluvias ligeras.

ELEVACIÓN (pies)	DIRECCIÓN	VELOCIDAD	
		NUDOS	Km/h
10,000	ESTE	5	9
18,000	NORESTE	5	9
24,000	NORESTE	5	9
30,000	SUR	5	9

ÁREA DEL VOLCÁN GALERAS

Se prevén lluvias entre ligeras y moderadas, en horas de la tarde principalmente.

ELEVACIÓN (pies)	DIRECCIÓN	VELOCIDAD	
		NUDOS	Km/h
10,000	ESTE	5	9
18,000	ESTE	5	9
24,000	NORESTE	5	9
30,000	SUR	5	9

LO MÁS DESTACADO

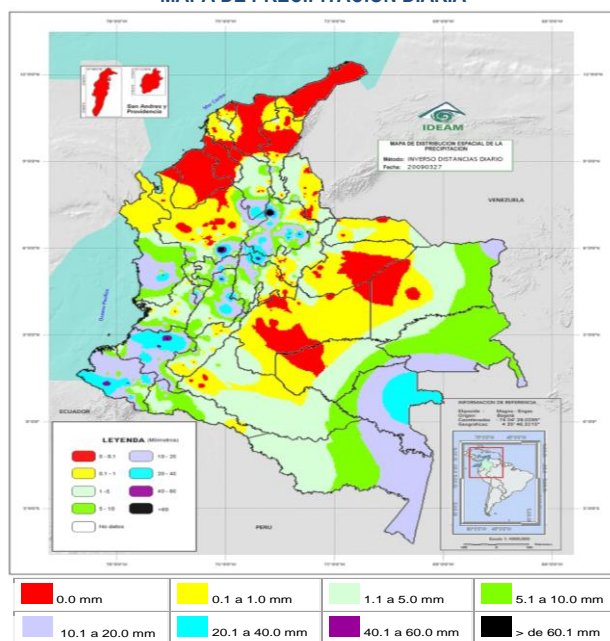
- Continúa el predominio de condiciones de tiempo adverso en amplios sectores de los departamentos andinos, así como en la mayor parte de las regiones Andina y Pacífica. En relación con el día anterior, se presentó un incremento en las precipitaciones para las zonas mencionadas. Con excepción de la región Caribe, se espera que el tiempo lluvioso prevalezca durante lo que resta del fin de semana.
- Como resultado de las precipitaciones, se presentan **ALERTAS, AVISOS y BOLETINES** en diferentes cuencas; los ríos Magdalena y Cauca (cuenca media) presentan niveles altos, con afectación en varios sectores de los departamentos de Antioquia y Santander. En ríos de la vertiente Pacífico (Patía, Mira y varios afluentes), presentan también niveles altos.
- Posibilidad de derrumbes y deslizamientos en zonas de alta pendiente en las tres cordilleras. Especial atención a las cuencas de los ríos Zulia y Peralonso en Norte de Santander por derrumbes en las vías.

LLUVIAS SIGNIFICATIVAS

A continuación se relacionan los municipios en los cuales se registraron en las últimas **24 horas**, precipitaciones superiores a **20 mm**:

DEPARTAMENTO	MUNICIPIOS
ANTIOQUIA	Cocomá
BOYACÁ	Pauna, Muzo y San Pablo de Borbur.
CALDAS	Marquetalia y Manizales.
CAUCA	Santander de Quilichao, Cajibío, Piendamó, Cajibío, Totoró, Patía (El Bordo), Rosas, Bolívar y Sotará.
CHOCÓ	Condoto
CUNDINAMARCA	Fusagasugá, Pacho, Funza y Villeta.
HUILA	Palermo, Tesalia, Garzón y Gigante.
META	Puerto Lleras.
NARIÑO	Ipiales, Puerres, Barbacoas, San Bernardo, Arboleda, Buesaco, El Tablón, Samaniego, Barbacoas, Samaniego, Pasto y Ricaurte.
PUTUMAYO	Mocoa.
QUINDÍO	Armenia.
RISARALDA	Santa Rosa de Cabal.
SANTANDER	Mogotes, Confinés, Barichara, Cimitarra, Pinchote, Albania, Barrancabermeja, Guavatá, Valle de San José y Capitanejo.
TOLIMA	Libano, Flandes, Ibagué y Saldaña.
VAUPÉS	Mitú.

MAPA DE PRECIPITACIÓN DIARIA



Precipitación desde las 7 a. m. del día viernes 27 de marzo hasta 7 a. m. del día sábado 28 de marzo.

PRONÓSTICO DEL TIEMPO POR REGIONES

REGIÓN	PRONÓSTICO
AMAZÓNICA	Cielo seminublado y lluvias en gran parte de la región, con mayor intensidad y con probabilidad de tormentas eléctricas en Amazonas y Vaupés.
ANDINA	Cielo parcialmente cubierto y precipitaciones en gran parte de la región, las cuales serán más intensas en horas de la tarde. Probabilidad de tormentas eléctricas, en Santander y Antioquia.
ARCHIPIÉLAGO DE SAN ANDRÉS, PROVIDENCIA Y SANTA CATALINA	Cielo parcialmente cubierto y predominio de tiempo seco.
CARIBE	Cielo parcialmente cubierto y lluvias en el sur de Bolívar y Cesar, predominio de tiempo seco, en el resto de la región.
INSULAR PACÍFICO	Cielo parcialmente nublado y predominio de tiempo seco.
MAR CARIBE	Cielo ligeramente nublado y predominio de tiempo seco.
OCEANO PACÍFICO	Cielo seminublado y predominio de tiempo seco.
ORINOQUIA	Cielo seminublado y lluvias con tormentas eléctricas en Guainía y Vichada. Lloviznas y lluvias ligeras en Arauca, Meta y Casanare.
PACÍFICA	Cielo seminublado y lluvias, a lo largo de la región, principalmente en horas de la tarde y noche.
SABANA DE BOGOTÁ	Cielo seminublado y lluvias, en horas de la tarde.

Si desea mayor información le invitamos consultar la siguiente página:
<http://bart.ideam.gov.co/wrfideam/>

BOLETINES * AVISOS * ALERTAS

REGIÓN CARIBE

DESGLIZAMIENTOS DE TIERRA

BOLETÍN: PROBABILIDAD DE OCURRENCIA DE DESGLIZAMIENTOS DE TIERRA.

Probabilidad de ocurrencia de deslizamientos de tierra en algunas zonas del Sur de Bolívar.

REGIÓN ANDINA

COMPORTAMIENTO DEL RÍO MAGDALENA

ALERTA POR NIVELES ALTOS

Aunque moderadamente disminuyeron los niveles del río Magdalena, éstos aún permanecen altos y superiores a la cota de desbordamiento, especialmente en sectores bajos entre Barrancabermeja y Puerto Wilches.

ALERTA EN LA REPRESA DE BETANIA

La represa de Betania se encuentra en alerta **NARANJA**, aunque la tendencia es a la disminución de los caudales que llegan al embalse.

AVISO POR INCREMENTO DE NIVELES

Entre los sectores comprendido entre Honda (Tolima) y Puerto Salgar (Cundinamarca), e igualmente en El Tagual correspondiente a la parte baja del municipio de Cimitarra en Santander, los niveles continúan con moderado incremento, como resultado del tránsito de la onda de crecida y por la operación regular del embalse de Betania.

COMPORTAMIENTO DEL RÍO CAUCA

BOLETÍN POR INCREMENTO DE NIVELES

- **Antioquia:** presenta incremento moderado de los niveles del río Cauca, siendo más notorios los aumentos entre el sector Caucaasia-Nechí; la crecida observada es resultado del tránsito de la onda de varios afluentes (se destacan los ríos Caserí y Man, y las quebradas San Sebastián y San Pablo). Se recomienda especial atención a los puntos más bajos de los corregimientos de Margento y Colorado, ante la eventualidad de crecidas lentas.
- **Valle:** Aumenta el nivel del río Cauca al norte del departamento del Valle a la altura del municipio de La Victoria.

CRECIENTES EN AFLUENTES DEL RÍO MAGDALENA

BOLETÍN POR CRECIENTES SÚBITAS

- **Afluentes al embalse de Prado:** Cuinde, Cunday y Negro.
- **Antioquia:** en los ríos Samaná sur y Nare
- **Cundinamarca:** ríos Apulo, Bogotá y Negro
- **Eje Cafetero:** cuenca media y baja de los ríos La vieja, Otún y Consotá.
- **Santander:** cuenca alta y media de los ríos Carare, Sogamoso, de Oro y Lebrija.
- **Valle del Cauca:** cuencas de los ríos Meléndez y Pance

DESGLIZAMIENTOS DE TIERRA

AVISO POR DESGLIZAMIENTOS DE TIERRA

Se presenta amenaza de deslizamientos detonados por lluvias en los municipios de:

- **Norte de Santander:** Salazar de las Palmas, Tibú, Arboledas y Durania.
- **Antioquia:** Medellín, Caldas, Santo Domingo, Cisneros, San Roque, San Francisco y Carmen de Viboral.
- **Caldas:** Samaná, Pensilvania y Neira.
- **Cauca:** Santander de Quilichao, Rosas, Cajibío y Popayán.
- **Santander:** Cabrera, El Palmar y El Hato

- **Valle del Cauca:** Alcalá y Ulloa
- **Cundinamarca:** en algunos sectores de Soacha, Albán, La Vega, La Mesa, Mesitas del Colegio.
- **Tolima:** Ibagué y Libano.
- **Quindío:** Alcalá y Quimbaya.

REGIÓN PACÍFICA

AVISO POR INCREMENTO DE NIVELES

- **Cuenca del río Patía:** incrementos moderados en la cuenca alta y media del río Patía, por cual se pueden generar crecientes súbitas; se recomienda especial atención a los pobladores en zonas bajas de los municipios de Policarpa, Pisanda y Cumbitara, en el departamento de Nariño. Debido a la reactivación de las lluvias en el litoral Pacífico sur, se presentan incrementos en los niveles de los ríos Mira y Telembí, por lo cual se recomienda especial atención a las zonas ribereñas bajas en los sectores de Puerto Candelillas (Llorente) hasta San Isidro (Tumaco), en el departamento de Nariño; persisten las lluvias en la cabecera municipal de Barbacoas (Nariño), por lo que se recomienda especial atención a las zonas ribereñas bajas en el sector comprendido entre los municipios de Magüí (Payán), Ricaurte (Altaquer), Roberto Payán (San José) y de Barbacoas, en el departamento de Nariño.

DESGLIZAMIENTOS DE TIERRA

AVISO POR DESGLIZAMIENTOS

Se mantiene una amenaza de deslizamientos en áreas inestables de vertiente de los municipios de Barbacoas y Ricaurte en Nariño. Posibilidad de derrumbes en la vía Pasto-Tumaco.

REGIÓN AMAZÓNICA

CRECIENTES SÚBITAS

BOLETÍN POR CRECIENTES SÚBITAS

En las cuencas de los ríos Hacha, Caraño y Caguán en los departamentos de Caquetá y Putumayo, se esperan lluvias durante la tarde y noche de hoy.

DESGLIZAMIENTOS DE TIERRA

AVISO POR DESGLIZAMIENTOS DE TIERRA

Se presenta una amenaza de ocurrencia de deslizamientos ocasionados por lluvias en algunas zonas inestables del piedemonte Amazónico, especialmente en jurisdicción de los municipios de Florencia, Albania, Curillo y Puerto Rico en el departamento de Caquetá y en los municipios de Mocoa, San Francisco y Villagarzón en el departamento del Putumayo.

ORINOQUIA

DESGLIZAMIENTOS DE TIERRA

AVISO POR DESGLIZAMIENTOS DE TIERRA

Se mantiene una amenaza de deslizamientos de tierra en zonas inestables de los municipios de Restrepo y Villavicencio en el departamento del Meta, y Guayabetal en Cundinamarca.

MAR CARIBE

BOLETÍN POR OLEAJE

En el transcurso del día se presentarán incrementos en el oleaje, especialmente en sectores de alta mar, suroccidente y centro del mar Caribe, alcanzando valores entre 2 m. y 3 m., y velocidades entre 20 a 30 nudos (37 a 57 KPH). Se recomienda a las embarcaciones pequeñas consultar con las Capitanías de puerto.

OCÉANO PACÍFICO

Condiciones normales.

GLOSARIO

ALERTA. PARA TOMAR ACCIÓN. Advierte a los sistemas de prevención y atención de desastres sobre la amenaza que puede ocasionar un fenómeno con efectos adversos sobre la población, el cual requiere la atención inmediata por parte de la población y de los cuerpos de atención y socorro. Se emite una alerta sólo cuando la identificación de un evento extraordinario indique la probabilidad de amenaza inminente y cuando la gravedad del fenómeno implique la movilización de personas y equipos, interrumpiendo el normal desarrollo de sus actividades cotidianas.

AVISO. PARA PREPARARSE. Indica la presencia de un fenómeno. No implica amenaza inminente y como tanto es catalogado como un mensaje para informarse y prepararse. El aviso implica vigilancia continua ya que las condiciones son propicias para el desarrollo de un fenómeno, sin que se requiera permanecer alerta.

BOLETÍN. PARA INFORMARSE. Es un mensaje oficial por el cual se difunde información. Por lo regular se refiere a eventos observados, reportados o registrados y puede contener algunos elementos de pronóstico a manera de orientación. Por sus características pretéritas y futuras difiere del aviso y de la alerta, y por lo general no está encaminado a alertar sino a informar.

Directivos:

Ricardo LOZANO, Director General;
Humberto GONZÁLEZ M., Jefe Oficina de Pronóstico y Alertas
Fidel Alberto PARDO, Coordinador Alertas Ambientales

Profesionales en turno:

Ruth CORREA, Raúl NIÑO, Christian EUSCÁTEGUI, María Inés CUBILLOS y Hernando CARDOZO.
Internet: <http://www.ideam.gov.co>
Correo electrónico alertasideam@gmail.com
alertasideam@ideam.gov.co
Carrera 10 N° 20 - 30 -- Piso 9 Bogotá, D. C.