

CONDICIONES HIDROMETEOROLÓGICAS ACTUALES

Sigue presente la temporada invernal en Colombia, afectando principalmente a los departamentos andinos. Al margen de esta situación está la Costa Atlántica. Los promedios de precipitación para el mes de marzo han sido superados en la región Andina. Sistemas nubosos procedentes del norte de Brasil aportan humedad a la Amazonia colombiana e interactúa con la Zona de Confluencia Intertropical que se ubica hoy en el norte y centro de la región Pacífica. Continúan los niveles altos con cotas de afectación, en los ríos Magdalena (cuenca media) y Patía (v afluentes principales).

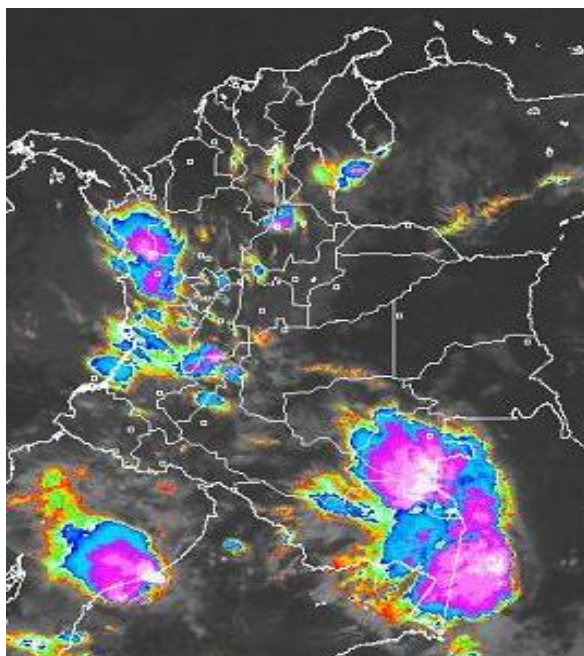


IMAGEN IDEAM GOES 12 - Martes 31 de marzo de 2009 4:45 a. m.

LO MÁS DESTACADO

- Termina el mes de marzo con un exceso de lluvias y una temporada invernal persistente en los departamentos andinos. Como resultado de incrementos en los niveles de los ríos, se presentan ALERTAS, AVISOS y BOLETINES en diferentes cuencas; se destaca el río Magdalena (cuenca media), con afectación en varios sectores del departamento de Santander. En ríos de la vertiente Pacífico (Patía, Mira y varios afluentes), presentan también niveles muy altos.
- La empresa EMGESA S.A., operadora del embalse de Betania se encuentra en alerta AMARILLA, aunque la tendencia en los caudales de ingreso es de descenso moderado en la mañana de hoy, se prevé que las condiciones de lluvia se reactiven en los próximos días, con los consecuentes cambios en la regulación del embalse por incremento de sus niveles.
- Persiste la amenaza de deslizamientos y ocurrencia de derrumbes, asociados con las precipitaciones en zonas de alta pendiente en las tres cordilleras, destacándose los departamentos de Antioquia, Cundinamarca, Caldas, Santanderes, así como en varios sectores del Eje Cafetero, piedemonte amazónico y Macizo Colombiano.

LLUVIAS SIGNIFICATIVAS

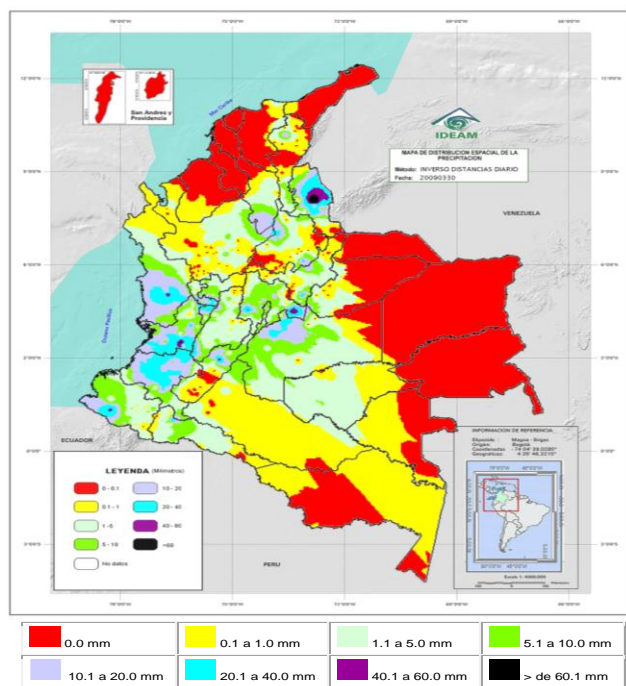
A continuación se relacionan los municipios en los cuales se registraron en las últimas 24 horas, precipitaciones superiores a 20 mm:

CONDICIONES METEOROLÓGICAS ESPECIALES - PRONÓSTICO

ÁREA DEL VOLCÁN CERRO MACHÍN			
Nubosidad variable con precipitaciones intermitentes			
ELEVACIÓN (pies)	DIRECCIÓN	VELOCIDAD	
		NUDOS	Km/h
10,000	NORTE	3 a 5	5 a 8
18,000	NORTE	3 a 5	5 a 8
24,000	ESTE	3 a 5	5 a 8
30,000	SUROESTE	10 a 15	18 a 28
ÁREA DEL VOLCÁN NEVADO DEL HUILA			
Cielo nublado la mayor parte del tiempo y lloviznas			
ELEVACIÓN (pies)	DIRECCIÓN	VELOCIDAD	
		NUDOS	Km/h
10,000	NORTE	3 a 5	5 a 8
18,000	NORTE	5 a 10	8 a 18
24,000	ESTE	3 a 5	5 a 8
30,000	ESTE	10 a 20	18 a 38
ÁREA DEL VOLCÁN GALERAS			
Cielo entre parcialmente cubierto y cubierto con lluvias en la tarde			
ELEVACIÓN (pies)	DIRECCIÓN	VELOCIDAD	
		NUDOS	Km/h
10,000	OESTE	3 a 5	5 a 8
18,000	VARIABLE	3 a 5	5 a 8
24,000	VARIABLE	3 a 5	5 a 8
30,000	SUROESTE	10 a 20	18 a 38

DEPARTAMENTO	MUNICIPIOS
ANTIOQUIA	Zaragoza
BOYACÁ	Campohermoso
CAUCA	Totoró, Santander de Quilichao, Cajibío, El Tambo, Rosas, Santa Cruz, La Vega y La Sierra.
CHOCÓ	Bahía Solano, San José y Condoto
CUNDINAMARCA	Medina, Mosquera y Anapoima
HUILA	Neiva, Tello y Rivera
META	Villavicencio, Guamal y San Luis de Cubarral
NARIÑO	Barbacoas y Sotará
NORTE DE SANTANDER	Cúcuta, Sardinata (115 mm) y Salazar de Las Palmas
PUTUMAYO	Mocoa
QUINDÍO	Salento
RISARALDA	Pueblo Rico, La Virginia y Santa Rosa de Cabal
SANTANDER	Encino, Barrancabermeja, Puerto Wilches
VALLE DEL CAUCA	Alcalá, Bugalagrande, Candelaria, Florida, Cali, Vijes y Palmira.

MAPA DE PRECIPITACIÓN DIARIA



Precipitación desde las 7 a. m. del día lunes 30 de marzo hasta 7 a. m. del día martes 31 de marzo

PRONÓSTICO DEL TIEMPO POR REGIONES

REGIÓN	PRONÓSTICO
AMAZONÍA	Cielo nublado con lluvias de variada intensidad en la mayor parte de la región, las más fuertes se concentrarán en el oriente en los departamentos de Guaviare, Vaupés y Caquetá.
ANDINA	Nubosidad variada con lluvias a diferentes horas, en sectores de Cundinamarca, Antioquia, eje cafetero, Tolima, Huila, Valle del Cauca, los Santanderes y Macizo colombiano, y en algunos casos acompañadas de descargas eléctricas.
ARCHIPIÉLAGO DE SAN ANDRÉS, PROVIDENCIA Y SANTA CATALINA	Cielo despejado con tiempo seco
CARIBE	Cielo entre ligera a parcialmente nublado con predominio de tiempo seco, salvo en las estribaciones de la Sierra Nevada de Santa Marta y en el Urabá donde son posibles algunas lluvias después del medio día.
INSULAR PACÍFICO	Cielo parcialmente cubierto con lloviznas durante la jornada.
MAR CARIBE	Cielo parcialmente cubierto y predominio de tiempo seco.
OCEANO PACÍFICO	Cielo entre parcialmente cubierto y cubierto con precipitaciones en cercanías a la costa central y norte del área marítima nacional.
ORINOQUIA	En gran parte de la región se advierten condiciones secas con intervalos soleados, excepto en sectores del Meta donde lloverá.
PACÍFICA	A lo largo de la región se advierten condiciones lluviosas con probabilidad de actividad eléctrica en algunas zonas.
SABANA DE BOGOTÁ	Se prevé tiempo seco en la mañana, después del medio día son estimadas precipitaciones, de variada intensidad.

Si desea mayor información le invitamos consultar la siguiente página:
<http://bart.ideam.gov.co/wrfideam/>

BOLETINES * AVISOS * ALERTAS

REGIÓN CARIBE

Condiciones normales

REGIÓN ANDINA

COMPORTAMIENTO DEL RÍO MAGDALENA

ALERTA POR NIVELES ALTOS

Aunque los niveles presentan tendencia al descenso, éstos siguen altos y causando afectación en zonas bajas (especialmente en Barrancabermeja), lo mismo que algunos sectores rurales de Puerto Wilches (Santander). Sobre sus afluentes, también se destaca el descenso de los niveles de los ríos Carare y Sogamoso. Sin embargo, se recomienda especial atención en sectores bajos, debido a fluctuaciones con tendencia al ascenso como resultado de reactivación en las lluvias en el valle interandino.

AVISO EN LA REPRESA DE BETANIA

La represa de Betania se encuentra en alerta **AMARILLA**, y en las últimas horas la tendencia es de descenso, tanto en sus niveles, como en los caudales de sus principales afluentes. Para las 7 de la mañana de hoy se tiene un nivel de 561.08 msnm, correspondiente al 99.04% y con caudales de ingreso al embalse de 647 m³/s y descargado de la central de 805 m³/s. Aunque para hoy se registró descenso moderado en los niveles, se prevé que debido a la reactivación de las lluvias en los próximos días (normal para ésta época del año), aumento de los caudales de los ríos afluentes al embalse, con el consecuente incremento del nivel del embalse.

AVISO POR INCREMENTO DE NIVELES

En el sector de El Tagual (parte baja del municipio de Cimitarra en Santander), presenta descenso moderado de niveles, los cuales continúan en el rango de altos.

DESLIZAMIENTOS DE TIERRA

AVISO POR DESLIZAMIENTOS DE TIERRA

Se presenta amenaza de deslizamientos detonados por lluvias, por lo cual se destacan los siguientes municipios:

- **Caldas:** Samaná, Pensilvania y Neira
- **Cauca:** Santander de Quilichao y Rosas
- **Norte de Santander:** Salazar de las Palmas y Sardinata
- **Quindío:** Quimbaya
- **Tolima:** Ibagué y Líbano
- **Valle del Cauca:** Alcalá y Cartago

REGIÓN PACÍFICA

ALERTA POR INCREMENTO DE NIVELES

Cuenca del río Patía: el río Patía presenta niveles altos, y para hoy se tienen cotas muy cercanas a las de referencia de desbordamiento. Por ésta condición se mantiene la **ALERTA** en la parte media de la cuenca (en el municipio de Policarpa, especialmente zonas bajas de los corregimientos de San Antonio, Pisanda y El Ejido), y también en la cuenca baja (zonas bajas aledañas a la desembocadura en el Océano Pacífico en Boca Salahonda, especialmente en los sitios El Caimito, Ramos y Hojas Blancas, jurisdicción del municipio de Francisco Pizarro), ya que por efecto del tránsito de la onda de crecida y por el aporte de sus afluentes cuyos niveles son altos, se pueden presentar inundaciones lentas. Debido a la reactivación de las lluvias en el Macizo Colombiano, las fluctuaciones con tendencia al ascenso se prevén para los próximos días.

- **Cuenca de los ríos Mira y Telembí:** el río Mira presenta niveles en ascenso en la cuenca alta y media, y se recomienda especial atención a los pobladores en zonas bajas en los sectores de Puerto Candelillas (Llorente) hasta San Isidro (Tumaco), en el departamento de Nariño; persisten las lluvias en la cabecera municipal de Barbacoas (Nariño), por lo que se recomienda especial atención a las zonas ribereñas bajas en el sector comprendido entre los municipios de Magüí (Payán), Ricaurte (Altaquer), Roberto Payán (San José) y de Barbacoas, en el departamento de Nariño.

DESGLIZAMIENTOS DE TIERRA

AVISO POR DESGLIZAMIENTOS

Las fuertes lluvias que han caído en los últimos días en la región mantienen parcialmente aislados por los deslizamientos de tierra en las vías a los municipios de Buesaco, La Cruz, San Pablo, San José de Albán, Linares y Ancuya, en el departamento de Nariño. Se mantiene una amenaza de deslizamientos en áreas inestables de los municipios de Barbacoas y Ricaurte en Nariño; posibilidad de derrumbes en la vía Pasto-Tumaco.

REGIÓN AMAZÓNICA

DESGLIZAMIENTOS DE TIERRA

BOLETÍN POR DESGLIZAMIENTOS DE TIERRA

Se presenta una amenaza de ocurrencia de deslizamientos ocasionados por lluvias en algunas zonas inestables del piedemonte Amazónico, especialmente en jurisdicción de los municipios de Florencia, Albania, Curillo y Puerto Rico en el departamento de Caquetá y en los municipios de Mocoa, San Francisco y Villagarzón en el departamento del Putumayo.

ORINOQUIA

DESGLIZAMIENTOS DE TIERRA

AVISO POR DESGLIZAMIENTOS DE TIERRA

Se mantiene una amenaza de deslizamientos de tierra en zonas inestables de los municipios de Acacias y Villavicencio en el departamento del Meta, y Guayabetal en Cundinamarca.

MAR CARIBE

Condiciones normales. Para los próximos días se presentarán pleamares más representativos, acorde con la condición de Marea Astronómica.

OCÉANO PACÍFICO

BOLETÍN POR TIEMPO LLUVIOSO

Tiempo lluvioso especialmente en el centro y norte del Pacífico, con probabilidad de tormentas eléctricas y ráfagas de viento.

GLOSARIO

ALERTA. PARA TOMAR ACCIÓN. Advierte a los sistemas de prevención y atención de desastres sobre la amenaza que puede ocasionar un fenómeno con efectos adversos sobre la población, el cual requiere la atención inmediata por parte de la población y de los cuerpos de atención y socorro. Se emite una alerta sólo cuando la identificación de un evento extraordinario indique la probabilidad de amenaza inminente y cuando la gravedad del fenómeno implique la movilización de personas y equipos, interrumpiendo el normal desarrollo de sus actividades cotidianas.

AVISO. PARA PREPARARSE. Indica la presencia de un fenómeno. No implica amenaza inmediata y como tanto es catalogado como un mensaje para informarse y prepararse. El aviso implica vigilancia continua ya que las condiciones son propicias para el desarrollo de un fenómeno, sin que se requiera permanecer alerta.

BOLETÍN. PARA INFORMARSE. Es un mensaje oficial por el cual se difunde información. Por lo regular se refiere a eventos observados, reportados o registrados y puede contener algunos elementos de pronóstico a manera de orientación. Por sus características preterritas y futuras difiere del aviso y de la alerta, y por lo general no está encaminado a alertar sino a informar.

Directivos:

Ricardo LOZANO, Director General;
Humberto GONZÁLEZ M., Jefe Oficina de Pronóstico y Alertas
Fidel Alberto PARDO, Coordinador Alertas Ambientales

Profesionales en turno:

Daniel USECHE, Fidel Alberto PARDO, Nelsy VERDUGO, Sandra CRUZ, Mauricio TORRES y Hernando CARDOZO.

Internet: <http://www.ideam.gov.co>

Correo electrónico alertasideam@gmail.com
alertasideam@ideam.gov.co

Carrera 10 N° 20 - 30 -- Piso 9 Bogotá, D. C.