

CONDICIONES HIDROMETEOROLÓGICAS ACTUALES

La Zona de Convergencia Intertropical se ubica en el centro del país ocasionando lluvias de distinta intensidad a lo largo de las regiones Andina y Pacífica especialmente. Se activa una **ALERTA** general por crecientes súbitas en cuencas de alta pendiente en los departamentos del Valle Interandino, debidas a la reactivación de las lluvias en gran parte del país. Se presentan incrementos importantes del río Magdalena en la zona de transición de las cuencas media y baja; dichos incrementos también se registran en varios de sus afluentes de la misma zona. También debido a las lluvias, se mantienen deslizamientos importantes en departamentos del Valle Interandino, Meta y lo mismo al sur del país.

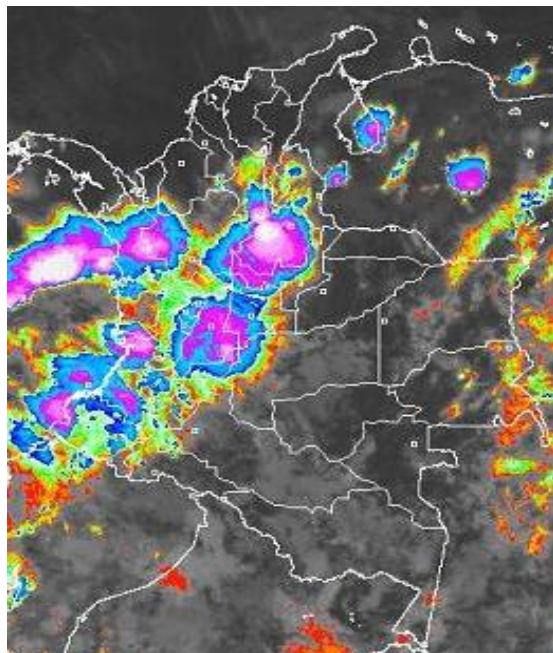


IMAGEN IDEAM GOES 12 - Sábado 02 de mayo de 2009 * 4:45 a. m.

CONDICIONES METEOROLÓGICAS ESPECIALES - PRONÓSTICO

ÁREA DEL VOLCÁN CERRO MACHÍN			
Cielo parcialmente nublado con algunas lluvias en la tarde y lloviznas en la noche..			
ELEVACIÓN (pies)	DIRECCIÓN	VELOCIDAD	
		NUDOS	Km/h
10,000	SUR	5	9
18,000	ESTE	5	9
24,000	ESTE	5	9
30,000	SURESTE	5	9
ÁREA DEL VOLCÁN NEVADO DEL HUILA			
Cielo seminublado con lloviznas a lo largo del día			
ELEVACIÓN (pies)	DIRECCIÓN	VELOCIDAD	
		NUDOS	Km/h
10,000	SURESTE	5	9
18,000	ESTE	5	9
24,000	ESTE	5	9
30,000	NORESTE	5	9
ÁREA DEL VOLCÁN GALERAS			
Cielo seminublado con precipitaciones a lo largo del día			
ELEVACIÓN (pies)	DIRECCIÓN	VELOCIDAD	
		NUDOS	Km/h
10,000	ESTE	5	9
18,000	ESTE	5	9
24,000	ESTE	5	9
30,000	NORESTE	10	18

LO MÁS DESTACADO

- El valor más alto de precipitación se registró en el municipio de Guapi (Cauca), con un valor de 132 mm. Los departamentos que registraron mayores precipitaciones fueron: Boyacá, Santander, Meta, Tolima, Cauca y Nariño.
- En el río Magdalena se registra una onda de creciente en la parte media de la cuenca entre Puerto Berrio y Puerto Wilches, así mismo como en la parte baja del río Cauca, para condiciones de **AVISO**. Aunque no se ha causado afectación, se recomienda especial atención sobre los ríos de la Vertiente Pacífica, donde en sus cabeceras se han registrado lluvias significativas; igual condición para los ríos del departamento del Tolima. Por las condiciones antes mencionadas, se generan **ALERTAS**, **AVISOS** y **BOLETINES** en diferentes cuencas.
- Debido a las lluvias en especial, en sectores de ladera y terrenos inestables, persisten varias condiciones de **AVISO** y **BOLETIN**, por la amenaza de deslizamientos, especialmente en el piedemonte Llanero, en varios departamentos ubicados en el Valle Interandino, en la región Amazónica y la región de la Orinoquia.
- Debido a la actividad del Volcán Galeras, la amenaza está en **NIVEL NARANJA** de acuerdo con Ingeominas. Esta condición indica erupción probable en término de días o semanas.

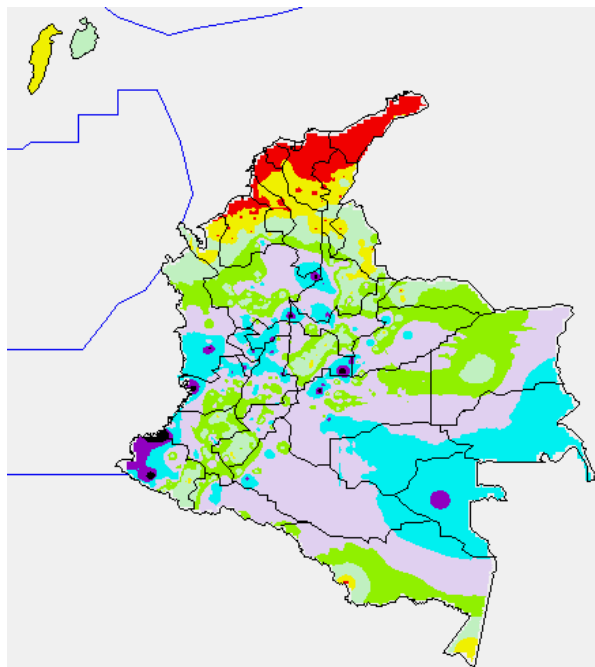
LLUVIAS SIGNIFICATIVAS

A continuación se relacionan los municipios en los cuales se registraron en las últimas 24 horas, precipitaciones superiores a 20 mm:

DEPARTAMENTO	MUNICIPIOS
AMAZONAS	El Encanto
ANTIOQUIA	Támesis, Giraldo, Jericó, Caramanta, Fredonia, La Unión, Angostura, Santa Rosa de Osos y Bolombolo.
BOYACÁ	Monquirá, Villa de Leyva, Iza, Puerto Boyacá y San Luis de Gaceno.
CALDAS	Marquetalia y Pensilvania
CAQUETÁ	Puerto Rico, Valparaíso, Florencia,
CASANARE	Aguazul, Casanare y Támara
CAUCA	Popayán, Bolívar, El Tambo y Guapi
CÓRDOBA	Ayapel
CUNDINAMARCA	Medina
GUAINÍA	Puerto Inírida
GUAVIARE	San José de Guaviare
HUILA	Campoalegre, Tello, San Agustín, Santa María y Neiva.
META	Villavicencio, Meta, Cubarral, Cumaral, Lejanías y Vistahermosa.
NARIÑO	Barbacoas, Linares, Samaniego y Sandoná
PUTUMAYO	Puerto Asís, Villagarzón y Mocoa
QUINDÍO	Armenia
RISARALDA	Santa Rosa de Cabal

SANTANDER	Barrancabermeja, El Playón, El Carmen, Cimitarra, Sabana de Torres, Puerto Wilches, Vélez, Albania, Guavatá, Valle de San José, Yondó,
TOLIMA	Alpujarra, Cajamarca, Libano, Flandes, Ibagué, Melgar, Chaparral, Cajamarca, Carmen de Apicalá y Vistahermosa.
VALLE	Cali, Sevilla, Buenaventura y Pradera
VAUPÉS	Mitú

MAPA DE PRECIPITACIÓN DIARIA



Precipitación desde las 7 a. m. del viernes 01 hasta 7 a. m. del día sábado 02 mayo de 2009

0.0 mm	0.1 a 10.0 mm	1.1 a 5.0 mm	5.1 a 10.0 mm
10.1 a 20.0 mm	20.1 a 40.0 mm	40.1 a 60.0 mm	> 60.1 mm

PRONÓSTICO DEL TIEMPO POR REGIONES

REGIÓN	PRONÓSTICO
AMAZONÍA	Cielo entre parcialmente nublado y nublado con lluvias de variada intensidad a lo largo de la región.
ANDINA	Las lluvias se presentarán en la mayor parte de la región con mayor intensidad en el oeste y sur de Antioquia, Santanderes, Eje Cafetero, Tolima y Valle. Lluvias de ligeras a moderadas se prevén en Cundinamarca, Boyacá, Huila, Cauca y Nariño.
ARCHIPIÉLAGO DE SAN ANDRÉS, PROVIDENCIA Y SANTA CATALINA	Cielo parcialmente nublado con algunas lloviznas
CARIBE	Cielo parcialmente cubierto y lluvias en Urabá, Córdoba, Sucre, Magdalena y a lo largo de Cesar y Bolívar.
INSULAR PACÍFICO	Cielo nublado con lluvias.
MAR CARIBE	Cielo ligeramente cubierto y lloviznas al occidente del área marítima.
OCEANO PACÍFICO	Cielo parcialmente nublado con lluvias al norte y centro del área marítima y lloviznas al sur de la misma.

REGIÓN	PRONÓSTICO
ORINOQUIA	Cielo parcialmente nublado con lluvias en el noreste de Vichada, Arauca y Casanare y lloviznas en el resto del área.
PACÍFICA	Cielo parcialmente cubierto y lluvias generalizadas a lo largo de la región.
SABANA DE BOGOTÁ	Cielo parcialmente cubierto con lluvias y lloviznas a diferentes horas del día.

Si desea mayor información le invitamos consultar la siguiente página:
<http://bart.ideam.gov.co/wrfideam/>

BOLETINES * AVISOS * ALERTAS

REGIÓN CARIBE

Condiciones normales aunque cielos mas nublados

REGIÓN ANDINA

CUENCA DEL RÍO NUS

AVISO: INUNDACIONES SÚBITAS Y REPRESAMIENTO DE AFLUENTES

Debido a las fuertes precipitaciones que todavía persisten en la región se mantiene la condición de crecientes súbitas, en la cuenca alta del río Nus. Aunque los niveles han descendido, se recomienda bajar a **AVISO**, la información con la cual se previene a los pobladores de las zonas bajas, especialmente en la vereda de El Silencio y los corregimientos de San José y Providencia, todos jurisdicción del municipio de Cisneros (Antioquia). La crecida del río Nus, ocasiona represamientos en varios de sus afluentes (se destacan las quebradas San Germán y La Palmichala). Se estima que para mañana en la tarde las condiciones sean más favorables para ésta zona.

CUENCAS DE LOS RÍOS DEL VALLE INTERNADINOS

ALERTA: INCREMENTO IMPORTANTE DE NIVELES, ASOCIADOS CON CRECIDAS SÚBITAS Y LENTAS.

Debido a la reactivación de las lluvias, se estima incremento de los niveles, y aunque ésta condición es normal para ésta época del año, se previene a los pobladores de las zonas aledañas a los ríos (especialmente Magdalena, Cauca, al igual, que en todos sus afluentes). Se recomienda especial atención a los pobladores de las zonas ribereñas bajas en el departamento del Tolima, destacándose para los ríos Saldaña, Combeima, Magdalena y sus afluentes, debido a que por motivo de las lluvias intensas desde anoche, se han registrado incrementos paulatinos en los niveles de los ríos antes mencionados; especial atención para zonas urbanas de Ibagué.

CUENCAS HIDROGRÁFICAS EN EL ÁREA DEL VOLCÁN GALERAS

AVISO: POSIBLES INCREMENTOS EN LOS NIVELES DE LAS CORRIENTES, ASOCIADOS CON DESLIZAMIENTOS DE MATERIAL.

Debido a la caída de materiales y a los eventuales deslizamientos de tierra y/o rocas sobre los cauces de los ríos y quebradas que descenden por el costado oriental del Volcán Galeras, éstos pueden ocasionar represamientos, los cuales asociados con las altas pendientes de la zona de escurrimiento y a su régimen torrencial, pueden generar posibles crecidas súbitas. Se recomienda especial atención sobre las quebradas Los Saltos, San Francisco, El Volcán, Parayones, El Chilco y Rosales, y también sobre el río Mijitayo, todos afluentes del río Pasto, ya que debido a las condiciones actuales de actividad volcánica, las corrientes mencionadas pueden presentar incrementos considerables en sus niveles de agua. El Ideam sugiere a los pobladores de las zonas aledañas al área de influencia del Volcán Galeras, estar atentos a los comunicados y planes de contingencia emitidos por el Sistema Nacional de Atención y Prevención de Desastres y por los Comités Locales y Regionales de Atención y Prevención de Desastres.

Si desea mayor información le invitamos consultar la siguiente página:
<http://www.ingeminas.gov.co>

RÍO MAGDALENA

AVISO: INCREMENTOS DE NIVEL

Se registró en la tarde de ayer, una creciente súbita importante que alcanzo valores altos en el río Carare, esto ocasiono incrementos de nivel en el río Magdalena en el trayecto entre la desembocadura del río Carare y Puerto Wilches. Se esperan incrementos de nivel a la altura de Barrancabermeja tanto por los aportes del río Carare y otros afluentes, como por el tránsito de la onda de creciente proveniente de Puerto Berrio. Se debe estar atentos a los incrementos de nivel para el fin de semana.

CRECIENTES EN AFLUENTES DEL RÍO MAGDALENA

BOLETÍN: CRECIENTES SÚBITAS

- **Afluentes al embalse de Prado:** Cuinde, Cunday y Negro
- **Antioquia:** en los ríos Samaná Sur y Nare
- **Cundinamarca:** Bogotá, Negro, Sumapáz y Apulo
- **Santander:** cuenca alta y media de los ríos Carare, Sogamoso, de Oro y Lebrija.
- **Tolima:** cuenca media y baja de los ríos Guali y Guarinó; y en toda la cuenca del río Combeima y sus afluentes.

CUENCA MEDIA DEL RÍO CAUCA

AVISO: NIVELES ALTOS

Sector del Bajo Cauca entre Caucasia y Nechí: incremento moderado de los niveles del río Cauca, notorio en el tramo en el sector Caucasia-Nechí; la crecida observada es resultado del tránsito de la onda de varios afluentes (se destacan los ríos Caserí y Man, y las quebradas San Sebastián y San Pablo). Se recomienda especial atención a los puntos más bajos de los corregimientos de Margento y Colorado, sector para el cual se genera el **AVISO**.

DESLIZAMIENTOS DE TIERRA

AVISO: DESLIZAMIENTOS DETONADOS POR LLUVIAS EN ZONAS INESTABLES

- **Antioquia:** Alejandría, Concepción, San Roque, Zaragoza, Segovia, Valdivia y Briceño.
- **Santander:** Cimitarra, Landazuri, Guapotá y Charalá

BOLETÍN: DESLIZAMIENTOS DETONADOS POR LLUVIAS EN ZONAS INESTABLES

- **Antioquia:** Santo Domingo, Cisneros, y San Francisco
- **Boyacá:** Muzo
- **Santander:** Chima, Guacamayo, Santana, Coromoro, Encino, Gámbita, y Chitaraque.

PACÍFICA

CRECIENTES EN AFLUENTES DE LOS RÍOS PATÍA Y MIRA

BOLETÍN: INCREMENTO DE NIVELES

Cuenca del río Patía: el río Patía presenta niveles altos, a pesar que para hoy se registra un descenso moderado. Se recomienda especial atención en la parte media de la cuenca (en el municipio de Policarpa, especialmente zonas bajas de los corregimientos de San Antonio, Pisanda y El Ejido), y también en la cuenca baja (zonas bajas aledañas a la desembocadura en el Océano Pacífico en Boca Salahonda, especialmente en los sitios El Caimito, Ramos y Hojas Blancas, jurisdicción del municipio de Francisco Pizarro). No se descartan nuevos incrementos de los niveles debido a la reactivación de las lluvias en el Macizo Colombiano.

Cuenca de los ríos Mira y Telembí: el río Mira presenta niveles en el rango de medios a altos en la cuenca alta y media, y se recomienda especial atención a los pobladores en zonas bajas en los sectores de Puerto Candelillas (Llorente) hasta San Isidro (Tumaco), en el departamento de Nariño; persisten las lluvias en la cabecera municipal de Barbacoas (Nariño), por lo que se recomienda especial atención a las zonas ribereñas bajas en el sector comprendido entre los municipios de Magüí (Payán), Ricaurte (Altaquer), Roberto Payán (San José) y de Barbacoas, en el departamento de Nariño.

DESLIZAMIENTOS DE TIERRA

AVISO: DESLIZAMIENTOS DETONADOS POR LLUVIAS EN ZONAS INESTABLES

- **Chocó:** Itsmina, Paindamó y Quibdó

ORINOQUIA

DESLIZAMIENTOS DE TIERRA

AVISO: DESLIZAMIENTOS DETONADOS POR LLUVIAS EN ZONAS INESTABLES

- **Cundinamarca:** Guayabetal

- **Meta:** Villavicencio
BOLETÍN: DESLIZAMIENTOS DETONADOS POR LLUVIAS EN ZONAS INESTABLES
- **Cundinamarca:** Quetame y Gama.
- **Meta:** San Juanito, El Calvario, Guamal, Cubarral
- **Norte de Santander:** Toledo

CUENCA DEL RÍO ORTEGUAZA

BOLETÍN POR CRECIENTES SÚBITAS

En días anteriores se registraron en el piedemonte Caqueteño, incrementos importantes de los ríos Hacha y Caraño, afluentes del río Orteguaza, por lo que se mantiene la observación en esta cuenca.

REGIÓN AMAZÓNICA

DESLIZAMIENTOS DE TIERRA

BOLETÍN: DESLIZAMIENTOS DETONADOS POR LLUVIAS EN ZONAS INESTABLES

- **Caquetá:** Florencia, El Doncello, Pajuil y Puerto Rico
- **Putumayo:** Mocoa y Villagarzón

MAR CARIBE

BOLETÍN: OLEAJE Y VIENTO

Se presentan olas con altura de 2 m. con velocidades del viento de nudos (54 KPH), especialmente en alta mar. Se recomienda a las embarcaciones menores consultar con las Capitanías de puerto.

OCÉANO PACÍFICO

AVISO: TIEMPO LLUVIOSO

Cielo nublado y tiempo lluvioso en gran parte del Pacífico colombiano, y continuarán las lluvias con posibilidad de tormentas eléctricas y ráfagas de viento, en gran parte del Pacífico colombiano. Se informa que los niveles de pleamares para la costa pacífica (aumento del nivel de oleaje por la atracción lunar), son en este momento los más representativos del mes; por lo tanto, se sugiere estar atentos a la evolución del fenómeno en el transcurso de la semana, y es importante que las embarcaciones menores, consulten con las Capitanías de puerto.

GLOSARIO

ALERTA. PARA TOMAR ACCIÓN Advierte a los sistemas de prevención y atención de desastres sobre la amenaza que puede ocasionar un fenómeno con efectos adversos sobre la población, el cual requiere la atención inmediata por parte de la población y de los cuerpos de atención y socorro. Se emite una alerta sólo cuando la identificación de un evento extraordinario indique la probabilidad de amenaza inminente y cuando la gravedad del fenómeno implique la movilización de personas y equipos, interrumpiendo el normal desarrollo de sus actividades cotidianas.

AVISO. PARA PREPARARSE Indica la presencia de un fenómeno. No implica amenaza inmediata y como tanto es catalogado como un mensaje para informarse y prepararse. El aviso implica vigilancia continua ya que las condiciones son propicias para el desarrollo de un fenómeno, sin que se requiera permanecer alerta.

BOLETÍN. PARA INFORMARSE Es un mensaje oficial por el cual se difunde información. Por lo regular se refiere a eventos observados, reportados o registrados y puede contener algunos elementos de pronóstico a manera de orientación. Por sus características pretéritas y futuras difiere del aviso y de la alerta, y por lo general no está encaminado a alertar sino a informar.

CONDICIONES NORMALES La información que se suministra se encuentra dentro de los rangos normales.

Directivos:

Ricardo LOZANO P., Director General;
Humberto GONZÁLEZ M., Jefe Oficina de Pronóstico y Alertas

Profesionales en turno:

Franklin RUÍZ, Alberto PARDO, Gloria ARANGO, Patricia MESA y Edgar GUTIÉRREZ
Internet: <http://www.ideam.gov.co>
Correo electrónico alertasideam@gmail.com alertasideam@ideam.gov.co
Carrera 10 N° 20 - 30 -- Piso 9 Bogotá, D. C.