

## CONDICIONES HIDROMETEOROLÓGICAS ACTUALES

En el país han prevalecido las condiciones lluviosas en las últimas 24 horas, con importantes volúmenes de precipitación en las regiones Caribe y Andina, incluido el piedemonte llanero. El pronóstico para los próximos días advierte pocos cambios atmosféricos, se espera que las lluvias continúen con fuerza en amplios sectores del territorio nacional, acompañadas en algunos casos de tormentas eléctricas y ráfagas de viento. Por lo anterior, se generan condiciones para **ALERTAS, AVISOS y BOLETINES**, en diversas cuencas, donde se destacan la parte media y baja del río Magdalena, la parte media y baja del río Cauca, y adicionalmente las cuencas de las Vertientes del Catatumbo y Pacífica. También debido a las lluvias, se mantienen deslizamientos importantes en departamentos del Valle Interandino, Meta y lo mismo al sur del país. La reactivación de las lluvias es normal para la época y su principal incidencia se está presentando en incrementos de los niveles de los ríos y también en factores que generan deslizamientos en zonas inestables de ladera.

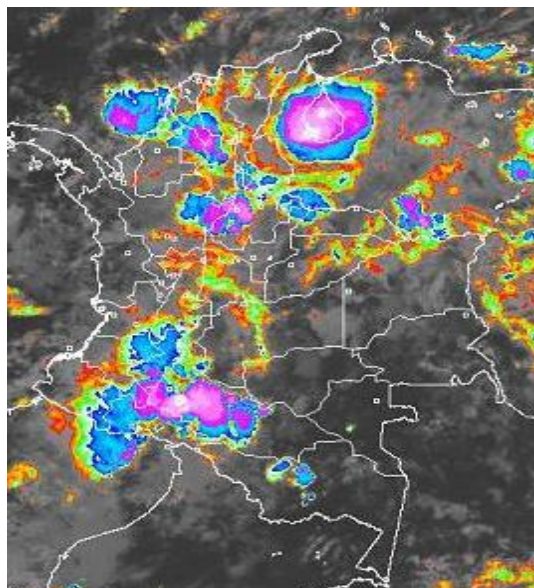


IMAGEN IDEAM GOES 12 - Lunes 04 de mayo de mayo de 2009 \* 3:45 a. m.

## CONDICIONES METEOROLÓGICAS ESPECIALES - PRONÓSTICO

| ÁREA DEL VOLCÁN CERRO MACHÍN                                     |           |           |         |
|--|-----------|-----------|---------|
| Nubosidad variada con lloviznas a diferentes horas del día       |           |           |         |
| ELEVACIÓN (pies)   | DIRECCIÓN | VELOCIDAD |         |
|  |           | NUDOS     | Km/h    |
| 10,000   | NOROESTE  | 3 a 5     | 6 a 9   |
| 18,000   | SUROESTE  | 10 a 15   | 18 a 28 |
| 24,000   | SUROESTE  | 10 a 15   | 18 a 28 |
| 30,000   | NOROESTE  | 10 a 15   | 18 a 28 |
| ÁREA DEL VOLCÁN NEVADO DEL HUILA                                 |           |           |         |
| Cielo nublado con lluvias entre ligeras a moderadas              |           |           |         |
| ELEVACIÓN (pies)   | DIRECCIÓN | VELOCIDAD |         |
|  |           | NUDOS     | Km/h    |
| 10,000   | NOROESTE  | 3 a 5     | 6 a 9   |
| 18,000   | SUROESTE  | 5 a 10    | 9 a 18  |
| 24,000   | SUR       | 5 a 10    | 9 a 18  |
| 30,000   | NOROESTE  | 10 a 15   | 18 a 28 |
|  | NORESTE   |           |         |
| ÁREA DEL VOLCÁN GALERAS  |           |           |         |
| Se esperan condiciones nubosas con lluvias después del medio día |           |           |         |
| ELEVACIÓN (pies)   | DIRECCIÓN | VELOCIDAD |         |
|  |           | NUDOS     | Km/h    |
| 10,000   | VARIABLE  | 3 a 5     | 6 a 9   |
| 18,000   | SUROESTE  | 10 a 15   | 18 a 28 |
| 24,000   | SUR       | 5 a 10    | 9 a 18  |
| 30,000   | SURESTE   | 10 a 15   | 18 a 28 |

## LO MÁS DESTACADO

- El valor más alto de precipitación se registró en el municipio de Saravena (Arauca) con **207 mm**, sien do éste valor el mayor histórico para mayo; también se registraron datos históricos de lluvias correspondientes al mes de mayo, para los municipios de Puerto Asís, Putumayo (**con 127 mm**) y Zambrano, Bolívar (**con 107 mm**). Los departamentos que registraron mayores precipitaciones fueron: Antioquia, Atlántico, Córdoba, Huila, La Guajira, Magdalena, Meta, Norte de Santander, Risaralda, Santander y Tolima. Las lluvias que se están registrando desde hace dos días, las cuales vienen en incremento, aunque son condiciones normales para ésta época del año, están causando importantes incrementos en los niveles de los ríos, y además, siguen saturando zonas inestables de ladera lo cual genera deslizamientos.
- En el Valle Interandino, se registran crecientes importantes y los consecuentes tránsitos de las ondas de crecida, por lo cual se generan varias condiciones de **ALERTA, AVISO y BOLETÍN**, donde se destacan los ríos Magdalena, Cauca, y los ubicados en las Vertientes Catatumbo y Pacífica. Se prevé que las afectaciones se presenten en los próximos días, por lo cual se previene a los pobladores residentes en zonas bajas, estar atentos a cambios en los niveles y a los planes de contingencia de las autoridades y organismos de atención y prevención de desastres.

Debido a las lluvias en especial, en sectores de ladera y terrenos inestables, persisten varias condiciones de **AVISO y BOLETÍN**, por la amenaza de deslizamientos, especialmente en el piedemonte Llanero, en varios departamentos ubicados en el Valle Interandino, en la región Amazónica y la región de la Orinoquia.

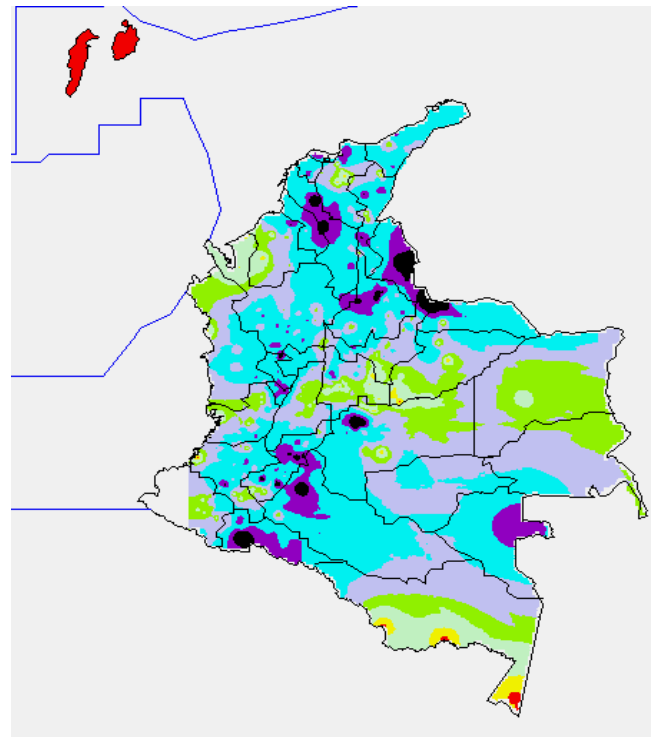
- Debido a la actividad del Volcán Galeras, la amenaza está en **NIVEL NARANJA (II)** de acuerdo con Ingeominas. Ésta condición indica erupción probable en término de días o semanas.

## LLUVIAS SIGNIFICATIVAS

A continuación se relacionan los municipios en los cuales se registraron en las últimas **24 horas**, precipitaciones superiores a **20 mm**:

| DEPARTAMENTO      | MUNICIPIOS  |
|-------------------|---|
| ANTIOQUIA         | Rionegro, Aldea, Belmira, Girardota, Medellín, Támesis, Puerto Rico, Caldas, Bello, Barbosa, Concepción, San Roque, Bello, Andes, Cocorná, Alejandria, Abejorral, Abriaquí, Giraldo, Jericó, Caramanta, Fredonia, La Unión, Angostura, Zaragoza, Betania, Bolombolo, Santo Domingo y Cañasgordas. |
| ARAUCA            | Saravena, Arauca y Tame   |
| ATLÁNTICO         | Barranquilla, Manatí, candelaria, Piojó, Baranoa  |
| BOLÍVAR           | Simití, Mompóx, María la Baja, Turbaco, Zambrano y Bolívar.   |
| BOYACÁ            | Moniquirá, Boavita, Sogamoso, San Pablo de Borbur, Quípama, Gachantivá, Toca y Arcabuco.  |
| BOYACÁ            | Moniquirá, Boavita, Sogamoso, Cubará, San Pablo de Borbur, Quípama, Gachantivá, Toca y Arcabuco.  |
| GUAVIARE          | San José del Guaviare   |
| CALDAS            | Pácora, Salamina, Santuario, Palestina, La Victoria, Manizales, Pensilvania, Manzanares y Neira.  |
| CAQUETÁ           | Puerto Rico, Florencia, San José de Fragua  |
| CASANARE          | Yopal, Aguazul, Támara  |
| CAUCA             | Puracé, Patía (El Bordo), Rosas, Bolívar, Sotará, Miranda, Piendamó, Cajibío y Popayán.   |
| CESAR             | La Gloria, Bosconia, Codazzi, Pelaya, Pailitas, El Paso, Cesar, Aguas Blancas, Los Venados, Chiriguaná, San Diego,  |
| CHOCÓ             | San José y Opogodó  |
| CÓRDOBA           | Córdoba, Ayapel, Montería, San Bernardo del Viento y Lorica   |
| CUNDINAMARCA      | Choachí, Pandí, Nocaima, Subachoque, Chocontá y La Vega.  |
| HUILA             | Neiva, Campoalegre, Gigante, Tello, Villavieja, Hobo, Palermo, Algeciras, Agrado, Nátaga, Tesalia, Yaguará, Garzón, La Plata, Oporapa, Santa María, Rivera, Paicol y Altamira.  |
| LA GUAJIRA        | Villanueva, San Juan del Cesar, Manaure, Riohacha y Urumita.  |
| MAGDALENA         | Ciénaga, Santa Marta, Nueva Granada   |
| META              | San Martín, Cubarral, San Juan de Arama, Mesetas y San Luis de Cubarral.  |
| NARIÑO            | Puerres, La Cruz, Arboleda, Buesaco, San Pablo, La Unión, El Tablón y Potosí.   |
| VAUPÉS            | Mitú  |
| NOTE DE SANTANDER | Cúcuta, Cáchira, La Playa, Ábrego, Toledo, Sardinata, Carmen de Tonchalá, Ragonvalia, Mutiscua, Labateca, Tibú y Chinácota.,  |
| PUTUMAYO          | Villagarzón, Mocoa, Puerto Asís y Sibundoy  |
| QUINDÍO           | Armenia, Salento, Pijao   |
| RISARALDA         | Pereira, Belén de Umbria, Pueblo Rico y Santa Rosa de Cabal.  |
| SANTANDER         | Barrancabermeja, El Playón, Rionegro, El Carmen, Confines, Cerrito, Pinchote, Sabana de Torres, Suaita, Vélez, Chitagá, Málaga, Moniquirá, Gámbita, Charalá, Chimá, Zapatoca, Puerto Parra, Girón, Puerto Wilches y Lebrija.  |
| SUCRE             | Chalán y Sucre  |
| TOLIMA            | Natagaima, Alpujarra, Mariquita, Murillo, Chaparral, Vistahermosa y Ataco.  |
| VALLE             | Florida, Cali, Cartago, Candelaria, Ginebra, Bugalagrande, Alcalá   |
| VICHADA           | Puerto Carreño  |

## MAPA DE PRECIPITACIÓN DIARIA



Precipitación desde las 7 a. m. del día domingo 03 de mayo hasta 7 a. m. el día lunes 04 de mayo de 2009

|                |                |                |               |
|----------------|----------------|----------------|---------------|
| 0.0 mm         | 0.1 a 1.0 mm   | 1.1 a 5.0 mm   | 5.1 a 10.0 mm |
| 10.1 a 20.0 mm | 20.1 a 40.0 mm | 40.1 a 60.0 mm | > de 60.1 mm  |

## PRONÓSTICO DEL TIEMPO POR REGIONES

| REGIÓN   | PRONÓSTICO  |
|--|---|
| AMAZONÍA   | Se prevén lluvias, las de mayor consideración a lo largo del piedemonte amazónico, lloviznas de menor intensidad en sectores de los departamentos de Guaviare, Guainía, Amazonas y Vaupés.  |
| ANDINA   | Cielo nublado con precipitaciones entre moderadas a fuertes en Cundinamarca, Antioquia, Huila, los santanderes y macizo colombiano, lloviznas intermitentes en el resto de la región. No se descarta la ocurrencia de actividad eléctrica.    |
| ARCHIPIÉLAGO DE SAN ANDRÉS, PROVIDENCIA Y SANTA CATALINA | En el archipiélago se advierten lloviznas en el transcurso de la jornada.   |
| CARIBE   | Nubosidad variada con lluvias en vastos sectores, especialmente en las estribaciones de la sierra nevada de Santa Marta y en zonas de Sucre, Córdoba, Urabá y sur de Bolívar donde se esperan las más considerables con descargas eléctricas. |
| INSULAR PACÍFICO   | En Malpelo predominarán las condiciones secas y en Gorgona son previsibles algunas lloviznas.   |
| MAR CARIBE   | Cielo entre parcialmente nublado y nublado con precipitaciones en zonas aledañas a la costa central y occidental.   |
| OCEANO PACÍFICO  | Cielo parcialmente nublado con lluvias entre ligeras a moderadas en el centro y norte del área marítima nacional.   |

continuación

| REGIÓN           | PRONÓSTICO  |
|------------------|---|
| ORINOQUIA        | Se estiman precipitaciones durante la jornada a lo largo del piedemonte llanero y en algunas zonas de Vichada y oriente de Meta.                            |
| PACÍFICA         | Se prevé tiempo nuboso con lluvias de variada intensidad en el transcurso del día a lo largo de la región, las más fuertes se reportarán en Cauca y Nariño. |
| SABANA DE BOGOTÁ | Se estima cielo nublado la mayor parte del tiempo con lluvias de variada intensidad, la temperatura máxima del aire se aproximará a 18° C.                  |

Si desea mayor información le invitamos consultar la siguiente página:  
<http://bart.ideam.gov.co/wrfideam/>

## BOLETINES \* AVISOS \* ALERTAS

### REGIÓN CARIBE

#### CUENCA DEL RÍO MAGDALENA

##### AVISO: NIVELES ALTOS

La onda de crecida de los caudales que transitan desde la parte media, nuevamente se reflejan en San Pablo (Bolívar), donde se presentan niveles altos, aunque no han causado afectación. Especial atención en el sector San Pablo (Bolívar) - Gamarra (Cesar), sitios para los cuales se genera el **AVISO**. Es importante resaltar que los incrementos de niveles que se registran desde El Banco (Magdalena), aunque no han causado afectación, presentan diariamente incremento paulatino, condición que es normal para ésta época del año.

#### RÍOS DE LA SIERRA NEVADA DE SANTA MARTA

##### AVISO: CRECIENTES SÚBITAS

Debido a la reactivación de lluvias en la zona, se recomienda especial atención sobre varias corrientes de la Sierra Nevada de Santa Marta, especialmente los que vierten sus aguas a la Ciénaga Grande de Santa Marta, como son Quebrada la Aguja, río Frío, río Sevilla, río Tucurínca, río Aractaca, río Piedras y el Río San Sebastián o Fundación, ante la posibilidad de crecientes súbitas. Dicha **AVISO** recomendación se extiende también a lo largo de las cuencas altas, medias y bajas de los ríos Minca, Mazanares, Piedras y Mendihuaca.

### REGIÓN ANDINA

#### CUENCAS DE LOS RÍOS DEL VALLE INTERNADINOS

##### ALERTA: INCREMENTO IMPORTANTE DE NIVELES, ASOCIADOS CON CRECIDAS SÚBITAS Y LENTAS.

Debido a la reactivación de las lluvias, se estima incremento de los niveles, y aunque ésta condición es normal para ésta época del año, se previene a los pobladores de las zonas aledañas a los ríos

(especialmente Magdalena, Cauca, al igual, que en todos sus afluentes). Se recomienda especial atención a los pobladores de las zonas ribereñas bajas en el departamento del Tolima, destacándose para los ríos Saldaña, Combeima, Magdalena y sus afluentes, debido a que por motivo de las lluvias intensas desde anoche, se han registrado incrementos paulatinos en los niveles de los ríos antes mencionados; especial atención para zonas urbanas de Ibagué.

#### VERTIENTE DEL CATATUMBO

##### AVISO: INCREMENTO DE NIVELES

Como resultado de las fuertes precipitaciones presentadas en las últimas horas, han incrementado sus niveles los ríos Pamplonita, Cucutilla, Táchira, Sardinata y Zulia. Se han presentado crecidas súbitas pero sin causar afectación.

#### CUENCAS HIDROGRÁFICAS EN EL ÁREA DEL VOLCÁN GALERAS

##### AVISO: POSIBLES INCREMENTOS EN LOS NIVELES DE LAS CORRIENTES, ASOCIADOS CON DESLIZAMIENTOS DE MATERIAL.

Debido a la caída de materiales y a los eventuales deslizamientos de tierra y/o rocas sobre los cauces de los ríos y quebradas que descienden por el costado oriental del Volcán Galeras, éstos pueden ocasionar represamientos, los cuales asociados con las altas pendientes de la zona de escurrimiento y a su régimen torrencial, pueden generar posibles crecidas súbitas. Se recomienda especial atención sobre las quebradas Los Saltos, San Francisco, El Volcán, Parayones, El Chilco y Rosales, y también sobre el río Mijitayo, todos afluentes del río Pasto, ya que debido a las condiciones actuales de actividad volcánica, las corrientes mencionadas pueden presentar incrementos considerables en sus niveles de agua. El Ideam sugiere a los pobladores de las zonas aledañas al área de influencia del Volcán Galeras, estar atentos a los comunicados y planes de contingencia emitidos por el Sistema Nacional de Atención y Prevención de Desastres y por los Comités Locales y Regionales de Atención y Prevención de Desastres.

Si desea mayor información le invitamos consultar la siguiente página:  
<http://www.ingeoaminas.gov.co>

#### RÍO MAGDALENA

##### AVISO: INCREMENTOS DE NIVEL

Se registró en la tarde de ayer, una creciente súbita importante que alcanzo valores altos en el río Carare, esto ocasiono incrementos de nivel en el río Magdalena en el trayecto entre la desembocadura del río Carare y Puerto Wilches. Se esperan incrementos de nivel a la altura de Barrancabermeja tanto por los aportes del río Carare y otros afluentes, como por el tránsito de la onda de creciente proveniente de Puerto Berrio. Se debe estar atentos a los incrementos de nivel para el fin de semana.

#### CRECIENTES EN AFLUENTES DEL RÍO MAGDALENA

##### BOLETÍN: CRECIENTES SÚBITAS

**Afluentes al embalse de Prado:** Cuinde, Cunday y Negro

**Santander:** cuenca alta y media de los ríos Carare, Sogamoso, de Oro y Lebrija.

**Tolima:** cuenca media y baja de los ríos Gualí y Guarín; y en toda la cuenca del río Combeima y sus afluentes. También se presentan niveles con tendencia al ascenso en los ríos Lagunillas, Totare, Recio y Opía. Se

previene ante la posibilidad de importantes incrementos del nivel, asociados con derrumbes sobre su cauce principal y al incremento en las lluvias en las últimas horas.

### **CUENCA DEL RÍO CAUCA**

#### **ALERTA: INCREMENTO DE NIVELES**

**Sector del Bajo Cauca:** incremento importante de los niveles del río Cauca, notorio en el tramo en el sector Caucasia-Nechí; la crecida observada es resultado del tránsito de la onda de varios afluentes (se destacan los ríos Caserí y Man, y las quebradas San Sebastián y San Pablo). Se recomienda especial atención a los puntos más bajos de los corregimientos de Margento y Colorado, lo mismo que inmediaciones de la depresión de La Mojana sucreña, ante la eventualidad de crecidas lentas.

#### **AVISO: INCREMENTO DE NIVELES**

**Sector de La Victoria:** desde aguas arriba de La Victoria (Valle del Cauca), viene transitando una onda de crecida; se recomienda especial atención en sectores bajos del río Cauca, especialmente entre La Victoria (Valle del Cauca) y La Virginia (Risaralda), ante la posibilidad de crecidas con afectación por inundaciones lentas.

### **CRECIENTES EN AFLUENTES DEL RÍO CAUCA**

#### **BOLETÍN: CRECIENTES SÚBITAS**

**Cauca:** se encuentran los niveles con tendencia al ascenso en el río Palo a la altura de Puerto Tejada y se prevén precipitaciones fuertes en la zona que podrían incrementar los registros.

**Eje Cafetero:** cuenca media y baja de los ríos La vieja, Otún y Consotá. Especial atención en ésta zona, debido a las precipitaciones de alta intensidad registradas en las últimas 24 horas.

**Valle:** ríos Palmira y Pance

### **DESGLIZAMIENTOS DE TIERRA**

#### **AVISO: DESGLIZAMIENTOS DETONADOS POR LLUVIAS EN ZONAS INESTABLES**

**Antioquia:** Valdivia, Zaragoza, Cisneros, Santo Domingo, San Roque, Alejandría, Concepción, San Francisco y Sonsón.

**Caldas:** Samaná y La Victoria

**Quindío:** Armenia, Calarcá y Salento

**Risaralda:** Santa Rosa de Cabal

**Santander:** Carmen, Chima, Guapota y Barrancabermeja

#### **BOLETÍN: DESGLIZAMIENTOS DETONADOS POR LLUVIAS EN ZONAS INESTABLES**

**Antioquia:** Santo Domingo, Cisneros, y San Francisco

**Boyacá:** Muzo

**Cauca:** Bolívar

**Huila:** Rivera, La Plata y Guadalupe

**Norte de Santander:** Cúcuta, Sardinata, El Zulia, San Cayetano, Santiago y Gramalote.

**Santander:** Lebrija, San Vicente de Chucurí, Simacota, Guadalupe, Oiba, Contratación, El Guacamayo, Charalá, Coromoro, Encino, Gámbita, Chipatá, La Belleza, Florián y Albania

**Tolima:** Fresno, Mariquita, Falan y Guayabal

## **PACÍFICA**

### **CUENCA DEL RÍO PATÍA**

#### **AVISO: INCREMENTO DE NIVELES**

**Cuenca del río Patía:** el río Patía presenta niveles altos, a pesar que para hoy se registra un descenso moderado. El Ideam mantiene la condición **AVISO** en la parte media de la cuenca (en el municipio de Policarpa, especialmente zonas bajas de los corregimientos de San Antonio, Pisanda y El Ejido), y también en la cuenca baja (zonas bajas aledañas a la desembocadura en el Océano Pacífico en Boca Salahonda, especialmente en los sitios El Caimito, Ramos y Hojas Blancas, jurisdicción del municipio de Francisco Pizarro). No se descartan nuevos incrementos de los niveles debido a la reactivación de las lluvias en el Macizo Colombiano.

#### **BOLETÍN: INCREMENTO DE NIVELES**

**Cuenca de los ríos Mira y Telembí:** el río Mira presenta niveles en el rango de medios a altos en la cuenca alta y media, y se recomienda especial atención a los pobladores en zonas bajas en los sectores de Puerto Candelillas (Llorente) hasta San Isidro (Tumaco), en el departamento de Nariño; persisten las lluvias en la cabecera municipal de Barbacoas (Nariño), por lo que se recomienda especial atención a las zonas ribereñas bajas en el sector comprendido entre los municipios de Magüí (Payán), Ricaurte (Altaquer), Roberto Payán (San José) y de Barbacoas, en el departamento de Nariño.

### **DESGLIZAMIENTOS DE TIERRA**

#### **AVISO: DESGLIZAMIENTOS DETONADOS POR LLUVIAS EN ZONAS INESTABLES**

**Chocó:** Itsmina, Quibdó y Río Quito

#### **BOLETÍN: DESGLIZAMIENTOS DETONADOS POR LLUVIAS EN ZONAS INESTABLES**

**Nariño:** Barbacoas y Ricaurte

## **ORINOQUIA**

### **DESGLIZAMIENTOS DE TIERRA**

#### **AVISO: DESGLIZAMIENTOS DETONADOS POR LLUVIAS EN ZONAS INESTABLES**

**Boyacá:** Cubará

**Cundinamarca:** Guayabetal y Ubalá

**Norte de Santander:** Toledo y Chitagá

#### **BOLETÍN: DESGLIZAMIENTOS DETONADOS POR LLUVIAS EN ZONAS INESTABLES**

**Meta:** Villavicencio, Restrepo y Cubarral

**Norte de Santander:** Toledo

## REGIÓN AMAZÓNICA

### CUENCA DEL RÍO ORTEGUAZA

#### **BOLETÍN: CRECIENTES SÚBITAS**

Como resultado de las fuertes lluvias presentadas ayer en la tarde en el piedemonte Caqueteño, se registran incrementos importantes de los ríos Hacha y Caraño, afluentes del río Orteguaza. Se prevé que la condición de ascenso moderado persista en el transcurso del día.

### DESIZAMIENTOS DE TIERRA

#### **AVISO: DESIZAMIENTOS DETONADOS POR LLUVIAS EN ZONAS INESTABLES**

**Caquetá:** Puerto Rico y Florencia

**Putumayo:** Puerto Asís y Mocoa

#### **BOLETÍN: DESIZAMIENTOS DETONADOS POR LLUVIAS EN ZONAS INESTABLES**

**Caquetá:** El Doncello

**Putumayo:** Villagarzón

## MAR CARIBE

#### **BOLETÍN: TIEMPO LLUVIOSO**

Se presentarán lluvias de considerable intensidad, especialmente en la zona del litoral Caribe central. Posibilidad de tormentas eléctricas y ráfagas de viento fuertes.

## OCÉANO PACÍFICO

#### **BOLETÍN: TIEMPO LLUVIOSO**

Cielo nublado y tiempo lluvioso, especialmente al occidente, en inmediaciones de la Isla de Malpelo. Posibilidad de tormentas eléctricas y ráfagas de viento fuertes.

## GLOSARIO

**ALERTA. PARA TOMAR ACCIÓN** Advierte a los sistemas de prevención y atención de desastres sobre la amenaza que puede ocasionar un fenómeno con efectos adversos sobre la población, el cual requiere la atención inmediata por parte de la población y de los cuerpos de atención y socorro. Se emite una alerta sólo cuando la identificación de un evento extraordinario indique la probabilidad de amenaza inminente y cuando la gravedad del fenómeno implique la movilización de personas y equipos, interrumpiendo el normal desarrollo de sus actividades cotidianas.

**AVISO. PARA PREPARARSE** Indica la presencia de un fenómeno. No implica amenaza inmediata y como tanto es catalogado como un mensaje para informarse y prepararse. El aviso implica vigilancia continua ya que las condiciones son propicias para el desarrollo de un fenómeno, sin que se requiera permanecer alerta.

**BOLETÍN. PARA INFORMARSE** Es un mensaje oficial por el cual se difunde información. Por lo regular se refiere a eventos observados, reportados o registrados y puede contener algunos elementos de pronóstico a manera de orientación. Por sus características pretéritas y futuras difiere del aviso y de la alerta, y por lo general no está encaminado a alertar sino a informar.

**CONDICIONES NORMALES** La información que se suministra se encuentra dentro de los rangos normales.

#### **Directivos:**

Ricardo LOZANO P., Director General;

Humberto GONZÁLEZ M., Jefe Oficina de Pronóstico y Alertas

#### **Profesionales en turno:**

Daniel USECHE, Alberto PARDO, Sandra CRUZ, Tatiana RODRÍGUEZ, Carlos ROCHA y Hernando CARDOZO.

Internet: <http://www.ideam.gov.co>

Correo electrónico [alertasideam@gmail.com](mailto:alertasideam@gmail.com) [alertasideam@ideam.gov.co](mailto:alertasideam@ideam.gov.co)  
Carrera 10 N° 20 - 30 -- Piso 9 Bogotá, D. C.