

CONDICIONES HIDROMETEOROLÓGICAS ACTUALES

Se debilita ligeramente la actividad de la Zona de Confluencia Intertropical y por consiguiente se presenta una disminución en la intensidad de las lluvias en algunas zonas de la Orinoquia, región Pacífica y valles interandinos. La humedad que aún se presenta en la región Andina y el calentamiento diurno previsto, podrá generar lluvias en zonas de montaña. Se mantienen condiciones para **ALERTAS, AVISOS y BOLETINES**, en diversas cuencas, donde se destacan la parte media y baja del río Magdalena, la parte media y baja del río Cauca. SE resalta la condición crítica en el bajo Cauca. También debido a las lluvias, se mantienen deslizamientos importantes en departamentos del Valle Interandino, Meta y lo mismo al sur del país. La reactivación de las lluvias es normal para la época y su principal incidencia se está presentando en incrementos de los niveles de los ríos y también en factores que generan deslizamientos en zonas inestables de ladera.

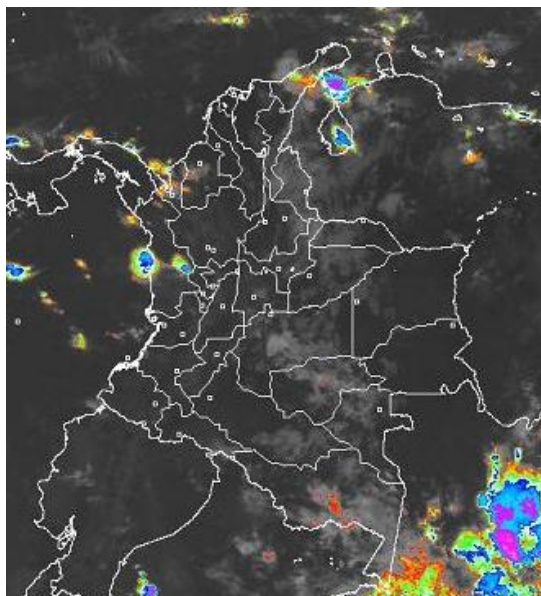


IMAGEN IDEAM GOES 12 - Marte 05 de mayo de mayo de 2009 * 9:40 a. m.

CONDICIONES METEOROLÓGICAS ESPECIALES - PRONÓSTICO

ÁREA DEL VOLCÁN CERRO MACHÍN			
Cielo parcialmente nublado con lluvias en la tarde			
ELEVACIÓN (pies)	DIRECCIÓN	VELOCIDAD	
		NUDOS	Km/h
10,000	OESTE	3	5
18,000	SUROESTE	15	28
24,000	SURESTE	10	18
30,000	ESTE	10	18

ÁREA DEL VOLCÁN NEVADO DEL HUILA			
Cielo parcialmente nublado con algunas lloviznas			
ELEVACIÓN (pies)	DIRECCIÓN	VELOCIDAD	
		NUDOS	Km/h
10,000	SURESTE	5	8
18,000	SUROESTE	10	18
24,000	SUROESTE	5	8
30,000	NORESTE	10	18

ÁREA DEL VOLCÁN GALERAS			
Cielo parcialmente nublado en la mañana, con lloviznas ligeras en la tarde			
ELEVACIÓN (pies)	DIRECCIÓN	VELOCIDAD	
		NUDOS	Km/h
10,000	SURESTE	5	8
18,000	SUROESTE	10	18
24,000	SUROESTE	5	8
30,000	NORESTE	10	18

LO MÁS DESTACADO

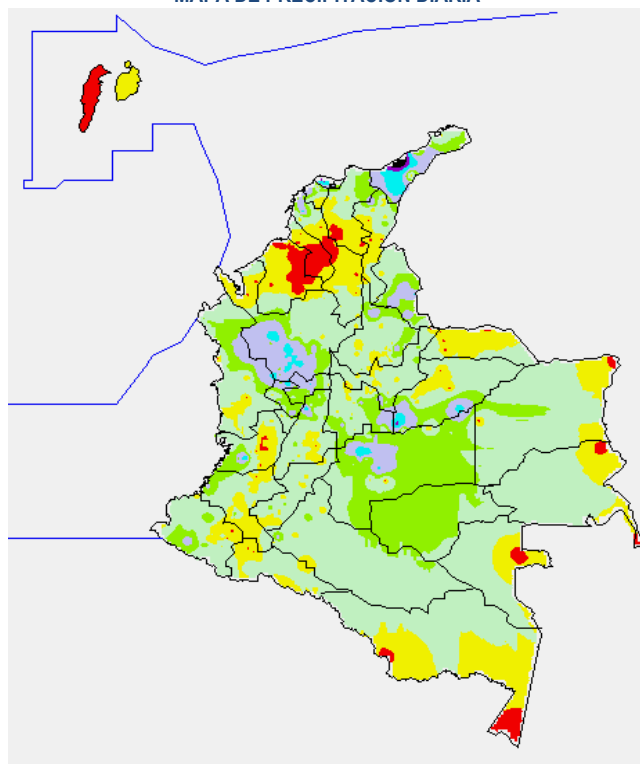
- El valor más alto de precipitación se registró en el municipio de Riohacha (La Guajira), con **110 mm**. Los departamentos que registraron mayores precipitaciones fueron: Meta, Antioquia, Santander y varios sectores del Eje Cafetero. Las lluvias registradas hoy disminuyeron en intensidad con respecto a las presentadas ayer; sin embargo se recuerda que son condiciones normales para ésta época del año.
 - En el Valle Interandino, se registran crecientes importantes y los consecuentes tránsitos de las ondas de crecida, por lo cual se generan varias condiciones de **ALERTA, AVISO y BOLETÍN**, donde se destacan los ríos Magdalena y Cauca; específicamente sobre el río Cauca se presentan condiciones críticas desde Venecia (Antioquia) hasta Achi (Bolívar); se prevé que las afectaciones se presenten en los próximos días, por lo cual se previene a los pobladores residentes en zonas bajas, estar atentos a cambios en los niveles y a los planes de contingencia de las autoridades y organismos de atención y prevención de desastres.
- Debido a las lluvias en especial, en sectores de ladera y terrenos inestables, persisten varias condiciones de **AVISO y BOLETÍN**, por la amenaza de deslizamientos, especialmente en el piedemonte Llanero, en varios departamentos ubicados en el Valle Interandino, en la región Amazónica y la región de la Orinoquia.
- Debido a la actividad del Volcán Galeras, la amenaza está en **NIVEL NARANJA (II)** de acuerdo con Ingeominas. Ésta condición indica erupción probable en término de días o semanas.

LLUVIAS SIGNIFICATIVAS

A continuación se relacionan los municipios en los cuales se registraron en las últimas **24 horas**, precipitaciones superiores a **20 mm**:

DEPARTAMENTO	MUNICIPIOS
ANTIOQUIA	Cañasgordas, Bello, Medellín, Caramanta, Betania, Carmen de Viboral, Fredonia, Concepción, Jericó, Belmira, Andes, Caldas, Frontino, Giraldo y Betulia.
ATLÁNTICO	Barranquilla y Piojó
BOLÍVAR	Arjona y Turbaco
CALDAS	Pensilvania
CASANARE	Villanueva y Orocué
LA GUAJIRA	Urumita, Riohacha y San Juan del Cesar
META	Barranca de Upía, Cubarral, San Martín, Puerto Ileras
NOTE DE SANTANDER	Cúcuta
RISARALDA	Pereira
SANTANDER	Sabana de Torres, Mogotes
TOLIMA	Murillo
VALLE	Dagua

MAPA DE PRECIPITACIÓN DIARIA



Precipitación desde las 7 a. m. del día lunes 04 de mayo hasta 7 a. m. el día martes 05 de mayo de 2009

0.0 mm	0.1 a 1.0 mm	1.1 a 5.0 mm	5.1 a 10.0 mm
10.1 a 20.0 mm	20.1 a 40.0 mm	40.1 a 60.0 mm	> de 60.1 mm

PRONÓSTICO DEL TIEMPO POR REGIONES

REGIÓN	PRONÓSTICO
AMAZONÍA	Cielo parcialmente nublado con lluvias sobre el Trapecio Amazónico, Vaupés y piedemonte de Caquetá y Putumayo.
ANDINA	Se esperan lluvias moderadas en la zona de montaña de Antioquia, Eje Cafetero, Tolima, Valle, sectores de Cundinamarca, Norte de Santander y región montañosa sur.
ARCHIPIÉLAGO DE SAN ANDRÉS, PROVIDENCIA Y SANTA CATALINA	Cielo parcialmente nublado con predominio de tiempo seco.
CARIBE	Cielo parcialmente nublado con precipitaciones en Sierra Nevada de Santa Marta, centro y sur de La Guajira, sectores del centro del litoral Caribe y suroeste de Córdoba y Urabá.
INSULAR PACÍFICO	Cielo parcialmente nublado con predominio de tiempo seco en Malpelo.
MAR CARIBE	Cielo seminublado con lluvias en sectores del oeste del área marítima.
OCEANO PACÍFICO	Cielo parcialmente nublado con lluvias ligeras en sectores del norte y centro.
ORINOQUIA	Cielo parcialmente nublado con algunas lluvias en Piedemonte Llanero, Arauca y noreste de Vichada.
PACÍFICA	Cielo seminublado con lluvias al centro y sur de Chocó. Posibles lloviznas y lluvias ligeras al sur de la región.
SABANA DE BOGOTÁ	Nubosidad variable, horas de sol y probabilidad de precipitaciones después del mediodía.

Si desea mayor información le invitamos consultar la siguiente página:
<http://bart.ideam.gov.co/wrfideam/>

BOLETINES * AVISOS * ALERTAS

REGIÓN CARIBE

CUENCA DEL RÍO MAGDALENA

AVISO: NIVELES ALTOS

La onda de crecida de los caudales que transitan desde la parte media, nuevamente se reflejan en San Pablo (Bolívar), donde se presentan niveles altos, aunque no han causado afectación. Especial atención en el sector San Pablo (Bolívar) - Gamarra (Cesar), sitios para los cuales se genera el **AVISO**. Es importante resaltar que los incrementos de niveles que se registran desde El Banco (Magdalena), aunque no han causado afectación, presentan diariamente incremento paulatino, condición que es normal para esta época del año.

RÍOS DE LA SIERRA NEVADA DE SANTA MARTA

AVISO: CRECIENTES SÚBITAS

Debido a la reactivación de lluvias en la zona, se recomienda especial atención sobre varias corrientes de la Sierra Nevada de Santa Marta, especialmente los que vierten sus aguas a la Ciénaga Grande de Santa Marta, como son Quebrada la Aguja, río Frío, río Sevilla, río Tucurínca, río Aractaca, río Piedras y el Río San Sebastián o Fundación, ante la posibilidad de crecientes súbitas. Dicha **AVISO** recomendación se extiende también a lo largo de las cuencas altas, medias y bajas de los ríos Minca, Mazanares, Piedras y Mendihuaca.

REGIÓN ANDINA

CUENCAS DE LOS RÍOS DEL VALLE INTERNADINOS

ALERTA: INCREMENTO IMPORTANTE DE NIVELES, ASOCIADOS CON CRECIDAS SÚBITAS Y LENTAS.

Debido a la reactivación de las lluvias, se estima incremento de los niveles, y aunque esta condición es normal para esta época del año, se previene a los pobladores de las zonas aledañas a los ríos (especialmente Magdalena, Cauca, al igual, que en todos sus afluentes). Se recomienda especial atención a los pobladores de las zonas ribereñas bajas en el departamento del Tolima, destacándose para los ríos Saldaña, Combeima, Magdalena y sus afluentes, debido a que por motivo de las lluvias intensas desde anoche, se han registrado incrementos paulatinos en los niveles de los ríos antes mencionados; especial atención para zonas urbanas de Ibagué.

CUENCAS HIDROGRÁFICAS EN EL ÁREA DEL VOLCÁN GALERAS

AVISO: POSIBLES INCREMENTOS EN LOS NIVELES DE LAS CORRIENTES, ASOCIADOS CON DESLIZAMIENTOS DE MATERIAL.

Debido a la caída de materiales y a los eventuales deslizamientos de tierra y/o rocas sobre los cauces de los ríos y quebradas que descienden por el costado oriental del Volcán Galeras, éstos pueden ocasionar represamientos, los cuales asociados con las altas pendientes de la zona de escurrimiento y a su régimen torrencial, pueden generar posibles crecidas súbitas. Se recomienda especial atención sobre las

quebradas Los Saltos, San Francisco, El Volcán, Parayones, El Chilco y Rosales, y también sobre el río Mijitayo, todos afluentes del río Pasto, ya que debido a las condiciones actuales de actividad volcánica, las corrientes mencionadas pueden presentar incrementos considerables en sus niveles de agua. El Ideam sugiere a los pobladores de las zonas aledañas al área de influencia del Volcán Galeras, estar atentos a los comunicados y planes de contingencia emitidos por el Sistema Nacional de Atención y Prevención de Desastres y por los Comités Locales y Regionales de Atención y Prevención de Desastres.

Si desea mayor información se sugiere consultar la siguiente página:
<http://www.ingeminas.gov.co>

RÍO MAGDALENA

AVISO: INCREMENTOS DE NIVEL

Se registró en la tarde de ayer, una creciente súbita importante que alcanzo valores altos en el río Carare, esto ocasiono incrementos de nivel en el río Magdalena en el trayecto entre la desembocadura del río Carare y Puerto Wilches. Se esperan incrementos de nivel a la altura de Barrancabermeja tanto por los aportes del río Carare y otros afluentes, como por el tránsito de la onda de creciente proveniente de Puerto Berrio. Se debe estar atentos a los incrementos de nivel para el fin de semana.

CUENCA DEL RÍO CAUCA

ALERTA: INCREMENTO DE NIVELES

Debido al incremento de las lluvias en la cuenca media del río Cauca, se han presentado incrementos importantes de éste río, lo mismo que en la mayoría de sus afluentes. Dicha condición se ha reflejado en incrementos paulatinos pero sostenidos desde la madrugada de hoy, y se prevé que ésta condición continúe en el transcurso de los próximos días. Se destacan los siguientes puntos críticos:

Sector La Pintada (Antioquia) - Achí (Bolívar). Se está registrando el tránsito de la onda de crecida, la cual será más crítica en la zona de la depresión momposina sucreña. Los caudales del río Cauca también están ocasionando incremento de varias de las ciénagas que drenan sus aguas a éste río, destacándose la Ciénaga Grande.

Sector La Pintada-Bolombolo-Anzá (Antioquia). Niveles altos de sus afluentes (ríos Arma y San Juan).

Sector Tarazá-Caucasia-Nechí (Antioquia). Niveles altos de sus afluentes (ríos Tarazá y Man).

Sector Nechí (Antioquia)-Guaranda (Sucre)-Achí (Bolívar). En el momento se están registrando inundaciones lentas y desbordamientos en zonas (especialmente sectores rurales), sien do éstos más críticos en el municipio de La Pintada y el corregimiento Bolombolo, de Venecia, localizados en el Suroeste antioqueño. Aunque los niveles del río Cauca, a la altura de Guaranda (Sucre) son muy altos, éstos no sobrepasan los registros históricos de los últimos ocho años.

http://www.ideam.gov.co/files/lmg_5520099392.pdf

DESLIZAMIENTOS DE TIERRA

AVISO: DESLIZAMIENTOS DETONADOS POR LLUVIAS EN ZONAS INESTABLES

Antioquia: Valdivia, Zaragoza, Cisneros, Santo Domingo, San Roque, Alejandria, Concepción, San Francisco y Sonsón.

Quindío: Armenia, Calarcá y Salento

BOLETÍN: DESLIZAMIENTOS DETONADOS POR LLUVIAS EN ZONAS INESTABLES

Antioquia: Santo Domingo, Cisneros, y San Francisco

Boyacá: Muzo

Cauca: Bolívar

Huila: Rivera, La Plata y Guadalupe

Norte de Santander: Cúcuta, Sardinata, El Zulia, San Cayetano, Santiago y Gramalote.

Santander: Lebrija, San Vicente de Chucurí, Simacota, Guadalupe, Oiba, Contratación, El Guacamayo, Charalá, Coromoro, Encino, Gámbita, Chipatá, La Belleza, Florián y Albania

Tolima: Fresno, Mariquita, Falan y Guayabal

PACÍFICA

DESLIZAMIENTOS DE TIERRA

AVISO: DESLIZAMIENTOS DETONADOS POR LLUVIAS EN ZONAS INESTABLES

Chocó: Itsmína, Quibdó y Río Quito

ORINOQUIA

DESLIZAMIENTOS DE TIERRA

AVISO: DESLIZAMIENTOS DETONADOS POR LLUVIAS EN ZONAS INESTABLES

Boyacá: Cubará

BOLETÍN: DESLIZAMIENTOS DETONADOS POR LLUVIAS EN ZONAS INESTABLES

Meta: Villavicencio, Restrepo y Cubarral

Norte de Santander: Toledo

REGIÓN AMAZÓNICA

DESLIZAMIENTOS DE TIERRA

AVISO: DESLIZAMIENTOS DETONADOS POR LLUVIAS EN ZONAS INESTABLES

Caquetá: Puerto Rico y Florencia

Putumayo: Puerto Asís y Mocoa

BOLETÍN: DESLIZAMIENTOS DETONADOS POR LLUVIAS EN ZONAS INESTABLES

Caquetá: El Doncello

Putumayo: Villagarzón

MAR CARIBE

Condiciones normales

OCÉANO PACÍFICO

Condiciones normales

GLOSARIO

ALERTA. PARA TOMAR ACCIÓN Advierte a los sistemas de prevención y atención de desastres sobre la amenaza que puede ocasionar un fenómeno con efectos adversos sobre la población, el cual requiere la atención inmediata por parte de la población y de los cuerpos de atención y socorro. Se emite una alerta sólo cuando la identificación de un evento extraordinario indique la probabilidad de amenaza inminente y cuando la gravedad del fenómeno implique la movilización de personas y equipos, interrumpiendo el normal desarrollo de sus actividades cotidianas.

AVISO. PARA PREPARARSE Indica la presencia de un fenómeno. No implica amenaza inmediata y como tanto es catalogado como un mensaje para informarse y prepararse. El aviso implica vigilancia continua ya que las condiciones son propicias para el desarrollo de un fenómeno, sin que se requiera permanecer alerta.

BOLETÍN. PARA INFORMARSE Es un mensaje oficial por el cual se difunde información. Por lo regular se refiere a eventos observados, reportados o registrados y puede contener algunos elementos de pronóstico a manera de orientación. Por sus características pretéritas y futuras difiere del aviso y de la alerta, y por lo general no está encaminado a alertar sino a informar.

CONDICIONES NORMALES La información que se suministra se encuentra dentro de los rangos normales.

Directivos:

Ricardo LOZANO P., Director General;
Humberto GONZÁLEZ M., Jefe Oficina de Pronóstico y Alertas

Profesionales en turno:

María Teresa MARTÍNEZ, Alberto PARDO, Daniel USECHE, Tatiana RODRÍGUEZ, Mónica CUÉLLAR, Carlos ROCHA y Edgar GUTIÉRREZ.
Internet: <http://www.ideam.gov.co>
Correo electrónico alertasideam@gmail.com alertasideam@ideam.gov.co
Carrera 10 N° 20 - 30 -- Piso 9 Bogotá, D. C.