



Libertad y Orden

GERENCIA DEL SISTEMA: FINANCIAMIENTO Y SISTEMAS DE INFORMACIÓN

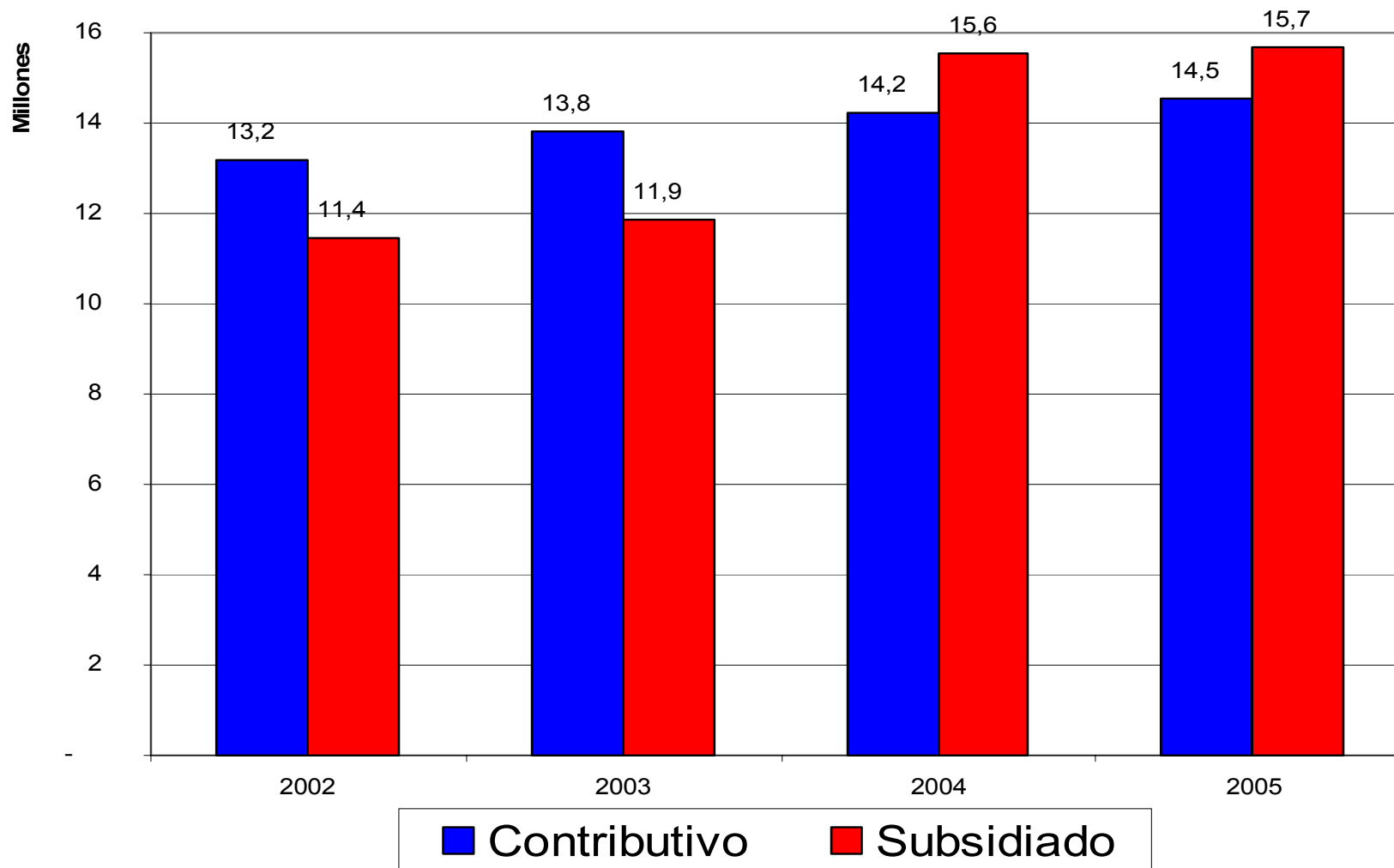
**Ministerio de la Protección Social
República de Colombia**



Ministerio de la Protección Social
República de Colombia

Libertad y Orden

Tendencia de la afiliación





Ministerio de la Protección Social
República de Colombia

Libertad y Orden

I. Los recursos del sector



¿Cuáles eran los objetivos?

- Primero: Más plata para el sector
 - Más control a elusión y evasión de recaudos parafiscales
 - Más control y vigilancia al recaudo de rentas de destinación específica
 - Garantizar la apropiación presupuestal de lo recaudado
 - Lograr mayor aporte de la Nación y las entidades territoriales



¿Cuáles eran los objetivos?

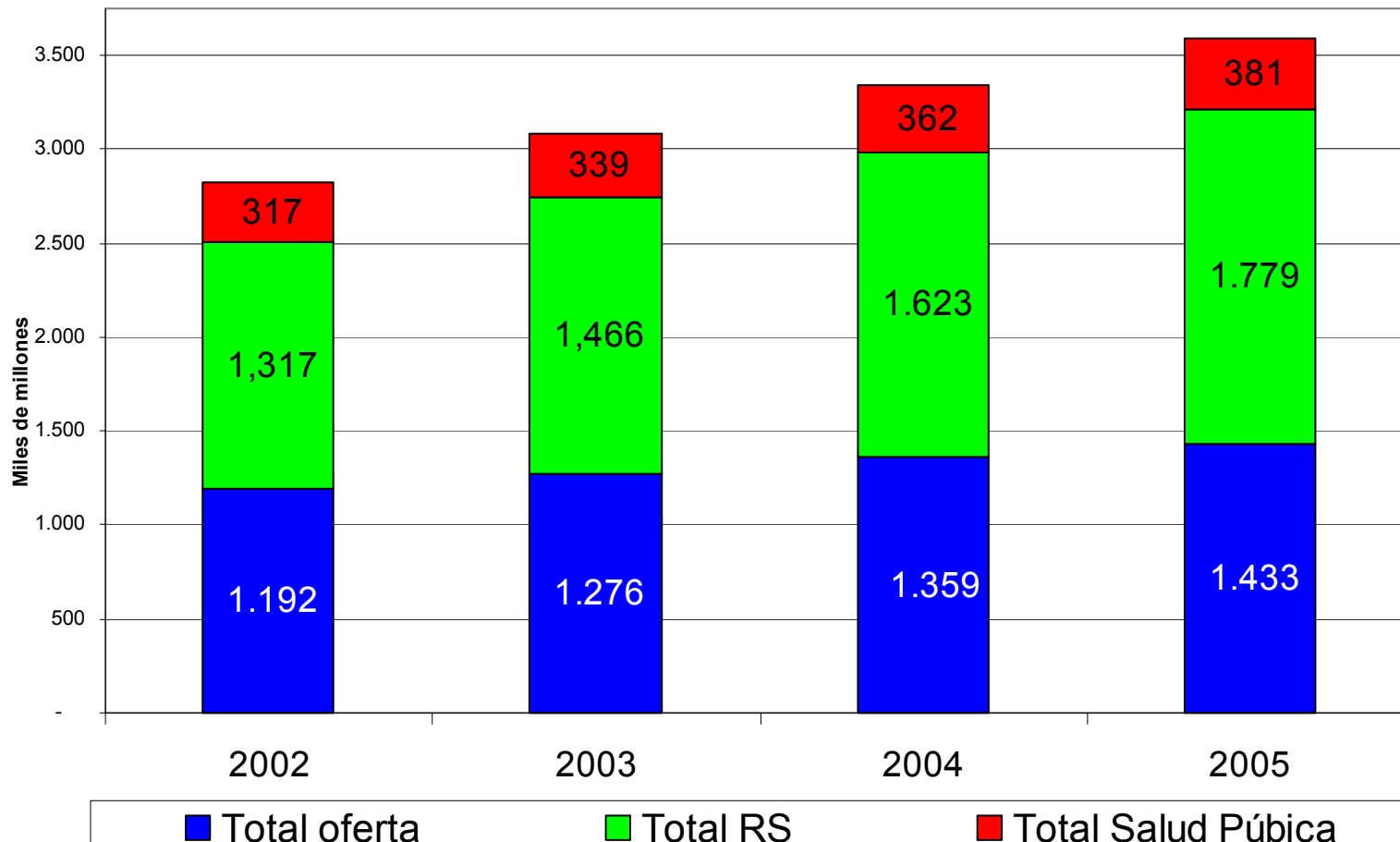
- Segundo: Más control al uso de los recursos
 - Garantizar que los recursos efectivamente lleguen a quien deben llegar, y a tiempo
 - Controlar que no se giren recursos para afiliados inexistentes
 - Una información más clara sobre el uso y el destino de la plata de la salud
 - Unos estándares contables claros y uniformes para el sector



Ministerio de la Protección Social
República de Colombia

Libertad y Orden

Evolución del SGP



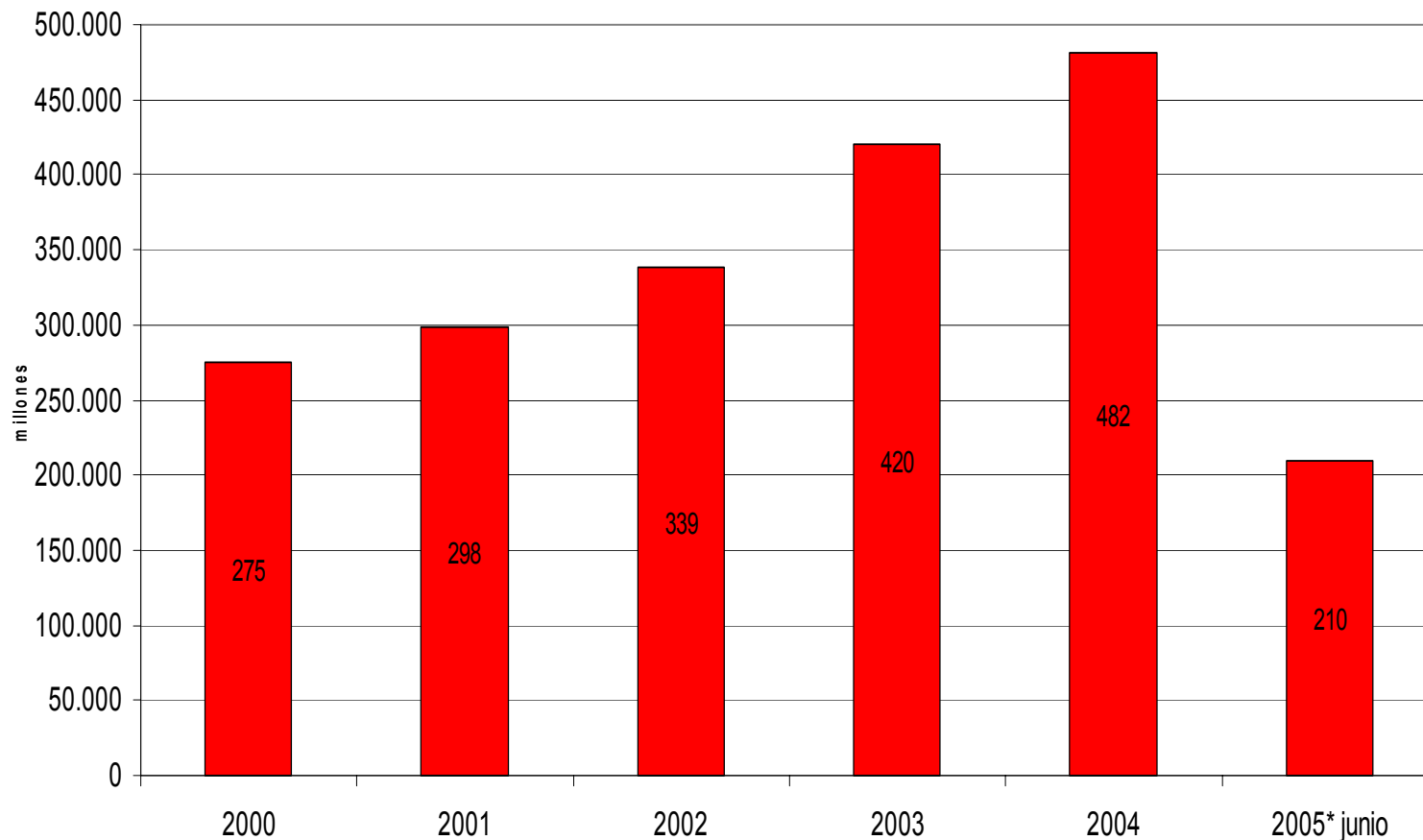
**Un
aumento de
27%
nominal
entre 2002
y 2005, por
ley 715**



Ministerio de la Protección Social
República de Colombia

Libertad y Orden

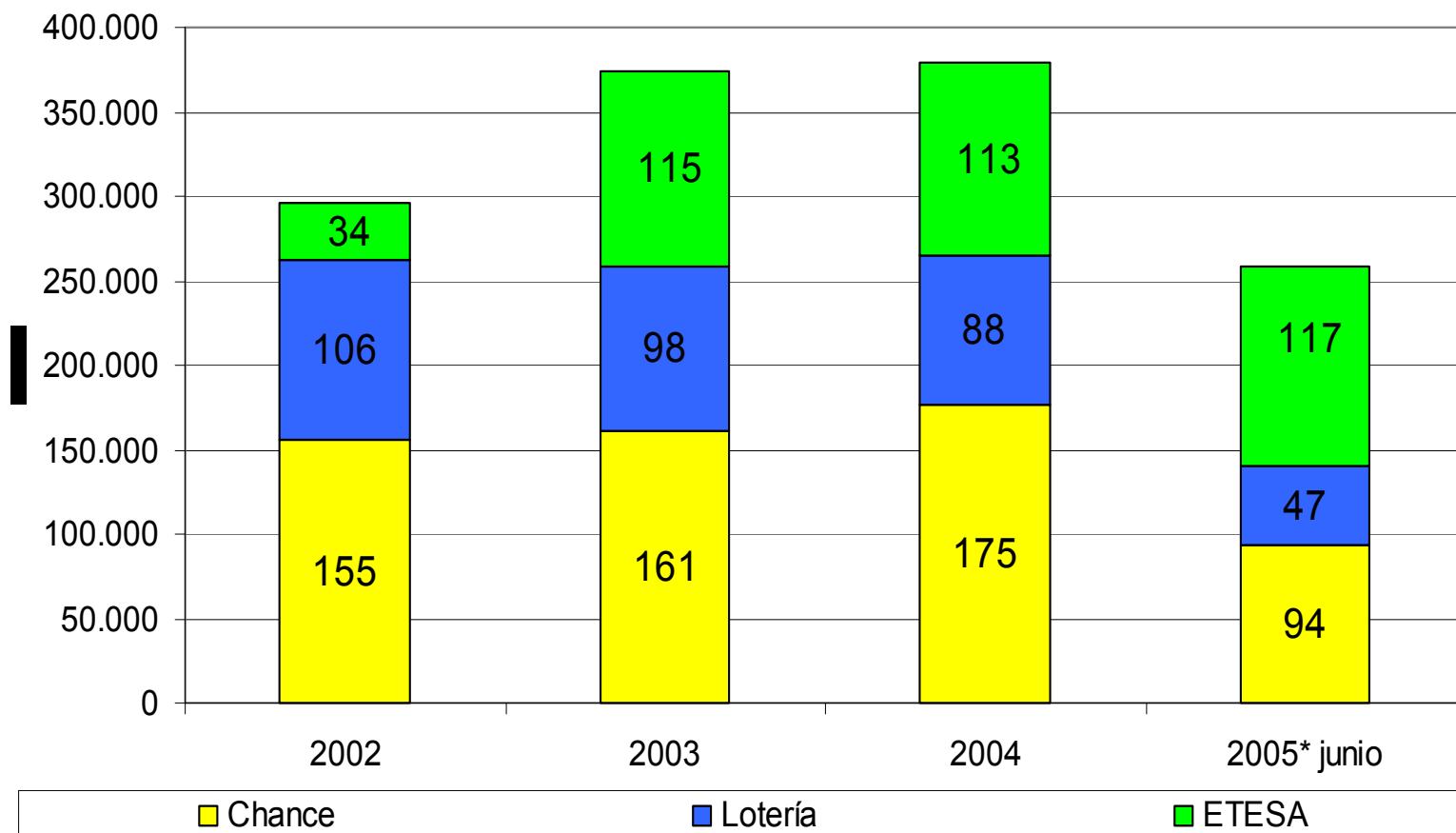
Evolución de rentas cedidas (licores y cervezas)



108.000 millones de pesos adicionales en 4 años (aumento de 39%)



Evolución de rentas cedidas (lotería, chance y Etesa)

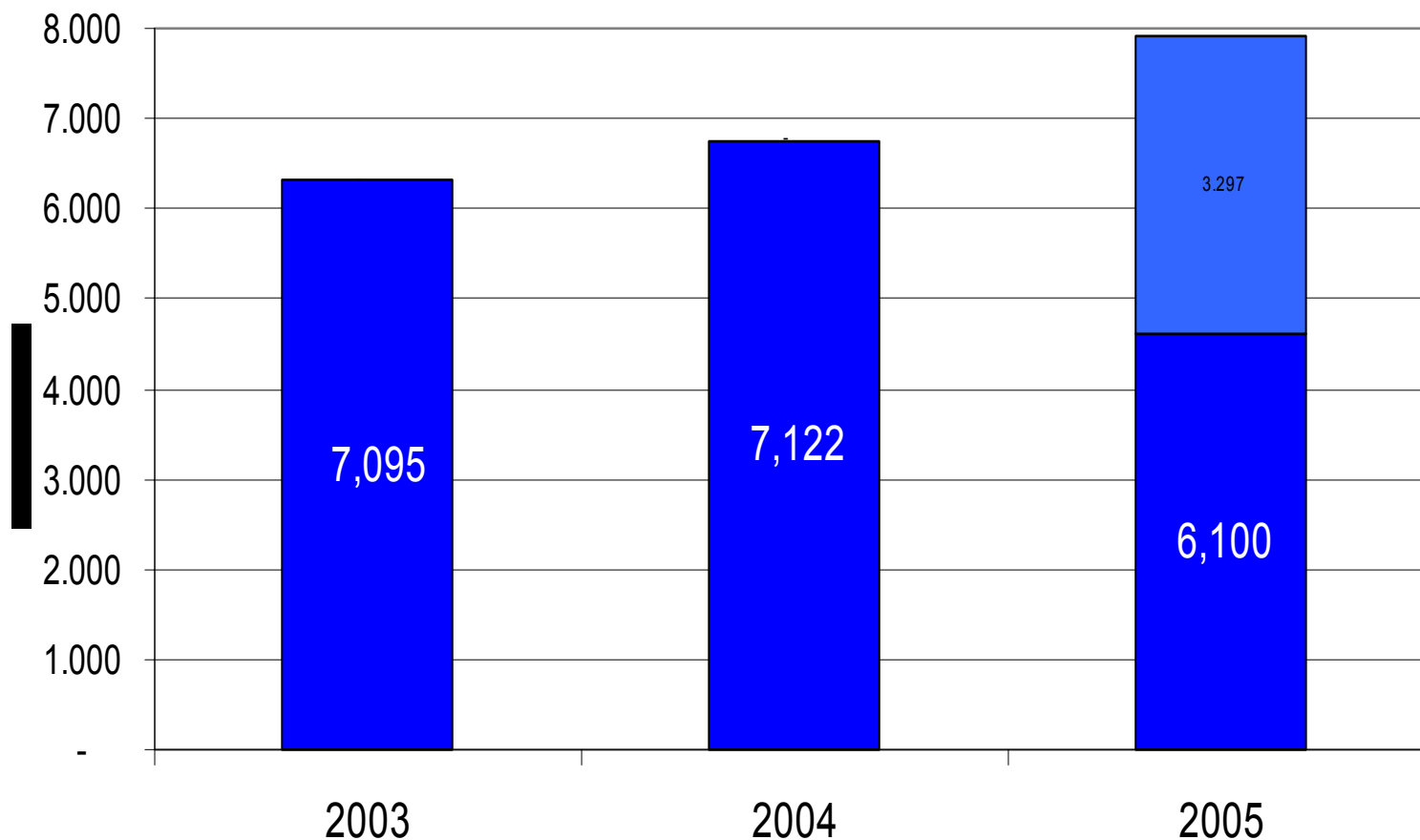


83.000 millones de pesos adicionales en dos años (aumento de 28%)



Ministerio de la Protección Social
República de Colombia

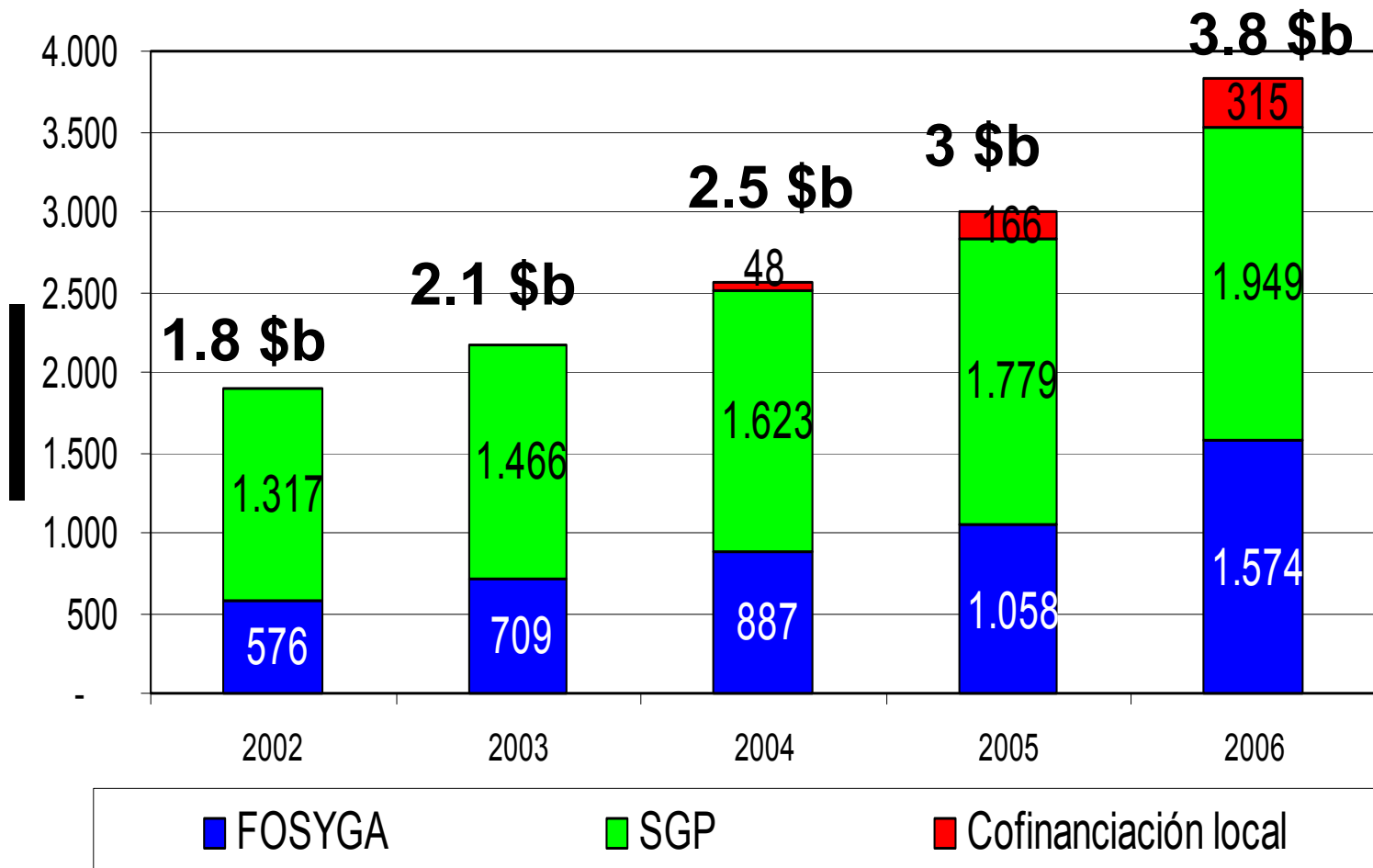
FOSYGA: Recaudo



Se espera un aumento de 1 billón de pesos en el recaudo en 2005.



Presupuesto para Régimen Subsidiado



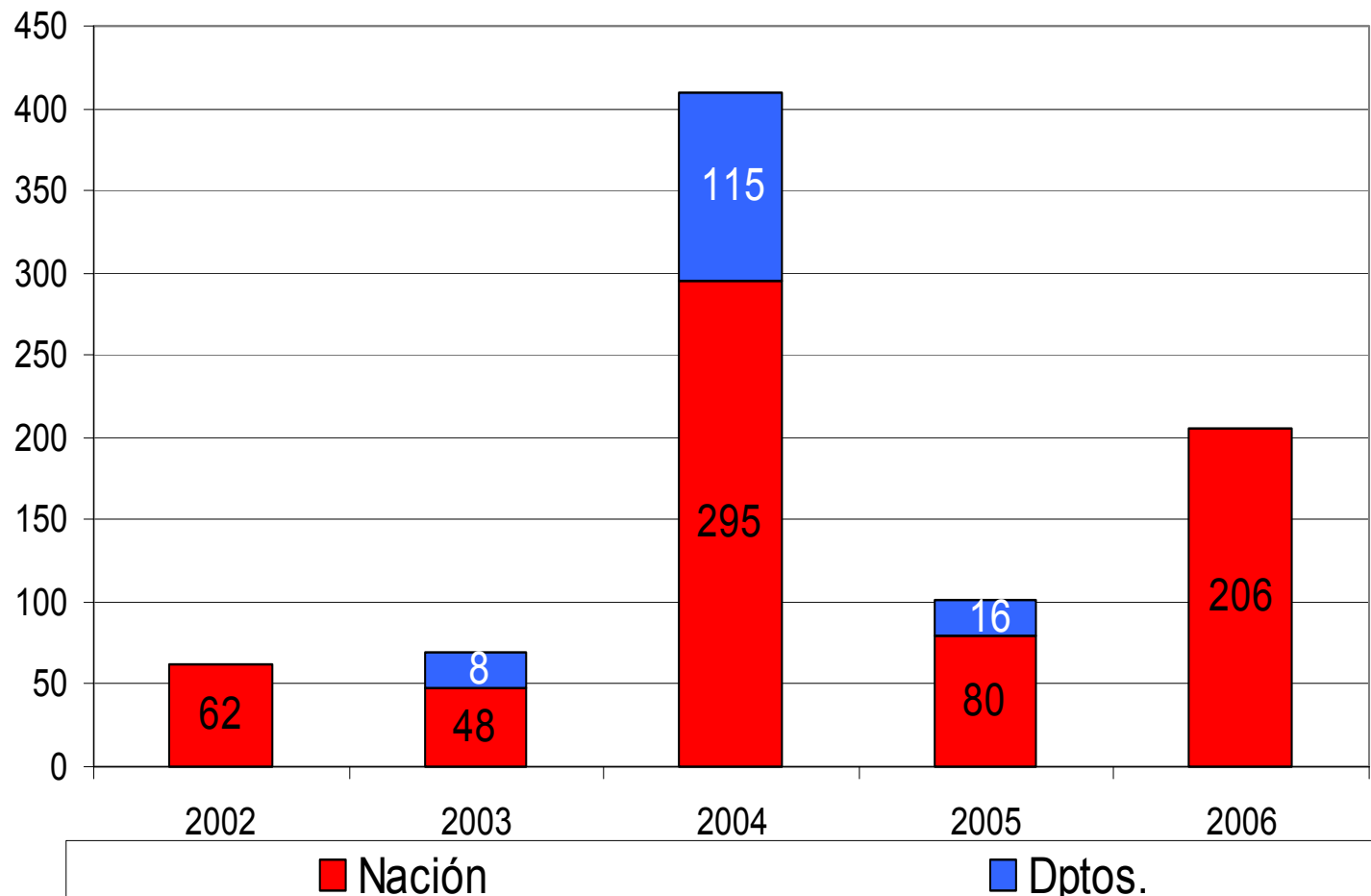
Se duplicó el presupuesto en el cuatrienio.

El del FOSGYA para RS se triplicó.



Ministerio de la Protección Social
República de Colombia

Recursos para ajuste hospitales



Un esfuerzo de 600 mil millones de la Nación en el cuatrienio, en medio del ajuste fiscal



En resumen

- Se ha invertido una suma sin precedentes en el ajuste de la red hospitalaria
- En el cuatrienio los recursos para régimen subsidiado se han duplicado, y el aporte del FOSYGA se ha triplicado
- Los controles cambiaron la tendencia de las cotizaciones y recaudos de rentas con destino a la salud



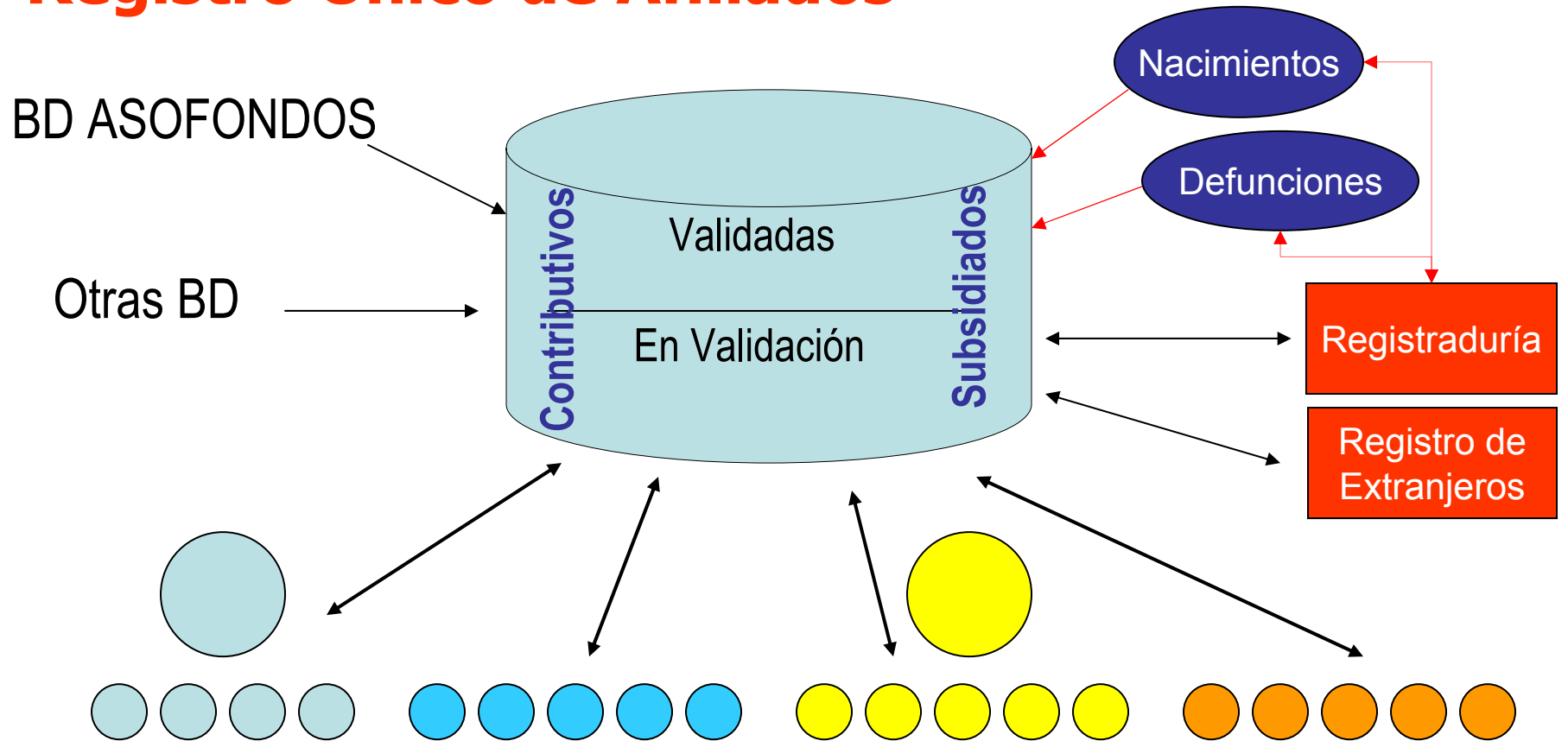
Libertad y Orden

Ministerio de la Protección Social
República de Colombia

II. La información del sistema de salud



Registro Único de Afiliados



ADMINISTRADORES (salud, pensiones, riesgos profesionales, parafiscales)



Ministerio de la Protección Social
República de Colombia

CONSULTAS DEL CIUDADANO Y/O BENEFICIARIO

Etapa a.

Estado en el Sistema de Protección Social

Reporte actualizado al 28 Feb 2004

Documento Identificación Tipo: Cc. Numero: **19.999.999**

<i>SUBSISTEMA</i>	<i>ADMINISTRADORA ACTUAL</i>	<i>REGIMEN</i>	<i>TIPO DE AFILIACIÓN</i>	<i>FECHA AFILIACION</i>	<i>FECHA U.PAGO</i>	<i>U.PERÍODO PA GADO</i>	<i>SEMANAS COTIZADAS</i>
<i>SALUD</i>	<i>Su Salud</i> --	<i>Contributivo Subsidiado</i>	<i>Cotizante</i> --	<i>12-Dic-1997</i> --	<i>12-Dic-2003</i> --	<i>Dic-2003</i> --	<i>105</i> --
<i>PENSIONES</i>	<i>Colfondos</i>	<i>Ahorro Indiv Prima Media Fondo Solid.</i>	<i>Afiliado</i> <i>Beneficiario</i>	<i>01-Dic-2000</i> <i>01-Jun-2001</i>	<i>01-Dic-2003</i> <i>01-Dic-2003</i>	<i>Nov-2003</i> <i>Dic-2003</i>	<i>500</i> -- <i>104</i>
<i>RIESGOS PROFESION</i>	<i>Suratep</i> <i>Suratep</i> <i>ISS.</i>	<i>Riesgo 4</i> <i>Riesgo 4</i> <i>Riesgo 5</i>	<i>Afiliado</i> <i>Pasante</i> <i>Afiliado</i>	<i>01-Dic-2001</i> <i>17-Ago-2002</i> <i>01-Feb-2002</i>	<i>01-Dic-2003</i> <i>01-Oct-2003</i> <i>01-Dic-2003</i>	<i>Dic-2003</i> <i>Nov-2003</i> <i>Nov-2003</i>	-- -- --
<i>SUBSIDIO FAMILIAR</i>	<i>Comfamiliar</i> <i>Cafam</i>	-- --	<i>Afiliado</i> <i>Beneficiario</i>	<i>01-Ene2003</i> <i>03-Jun-1999</i>	<i>01-Ene-2004</i> <i>01-Dic-2003</i>	<i>Dic-2003</i> <i>Nov-2003</i>	-- --
<i>SENA</i>	<i>Sena</i>	-----	-----	-----	<i>01-Dic-2003</i>	<i>Nov-2003</i>	-----
<i>ICBF</i>	<i>Icbf</i>	-----	-----	-----	<i>01-Dic-2003</i>	<i>Nov-2003</i>	-----
<i>Otros Beneficios</i>	<i>Si.</i>	<i>Pulse Intro para ver detalles</i>			-----	----	



Ministerio de la Protección Social
República de Colombia

CONSULTAS DEL APORTANTE Y/O EMPRESARIO

Etapa a.

Estado Frente al Sistema de la Protección Social

Reporte actualizado al 28 Feb 2004

Nit / Identificación. **800.600.700-8**

Password: _____

REGIMEN	ADMINISTRADOR	REPORTE NOVEDADES	FCH. ULTIMO REPORTE DE INFORMACIÓN	U.Período de PAGO Registrado	Numero de Trabajadores Cubiertos
SALUD	Su Salud Cruz Blanca Saludcoop	Al Día ✓	24-Feb-2004	Feb-2004	10
		Al Día ✓	17-Feb-2004	Feb-2004	05
		Atraso ✗	07-Feb-2004	Oct.-2003	15
		Total			30
PENSIONES	Colfondos ISS	Al Día ✓	24-Feb-2004	Feb-2004	10
		Al Día ✓	31-Ene-2004	Nov-2003	20
		Total			30
RIESGOS PROFESION	Suratep	Al Día ✓	24-Feb-2004	Feb-2004	28
Total				28	
COMPENSACIÓN FAMILIAR	Comfamiliar Cafam	Al Día ✓	15-Feb-2004	Feb-2004	07
		Al Día ✓	24-Feb-2004	Ene-2004	22
Total				29	
SENA	Sena	Al Día ✓	15-Feb-2004	Feb-2004	Total 29
ICBF	Icbf	Al Día ✓	15-Feb-2004	Feb-2004	Total 29
OTROS BENEFICIOS	Pulse Intro para ver detalles				



Ministerio de la Protección Social
República de Colombia

Libertad y Orden

El pago único

- Para simplificar trámites
- Para controlar la elusión y la evasión



Ministerio de la Protección Social
República de Colombia

SISTEMA INTEGRADO DE PAGOS DE APORTES A LA SEGURIDAD SOCIAL

RECURSOS ANUALES DE EL SECTOR

Salud

Pensiones

Riesgos Profesionales

Compensación Familiar

SENA

ICBF

ESAP

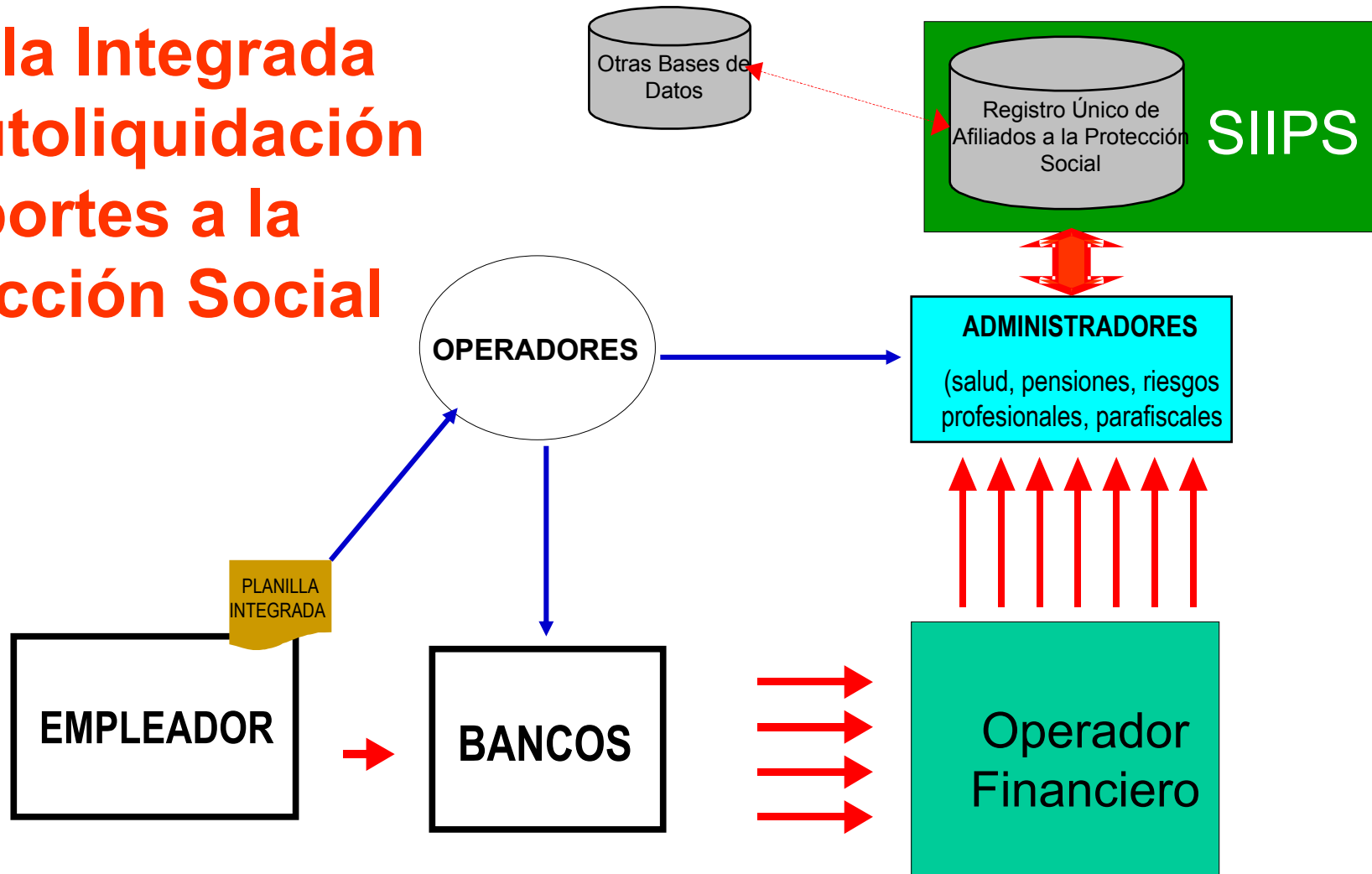
18 BILLONES

**CON CONTROL DE ELUSION Y
EVASION**

**RECURSOS ADICIONALES
ANUALES: 1.4 BILLONES**



Planilla Integrada de Autoliquidación de Aportes a la Protección Social





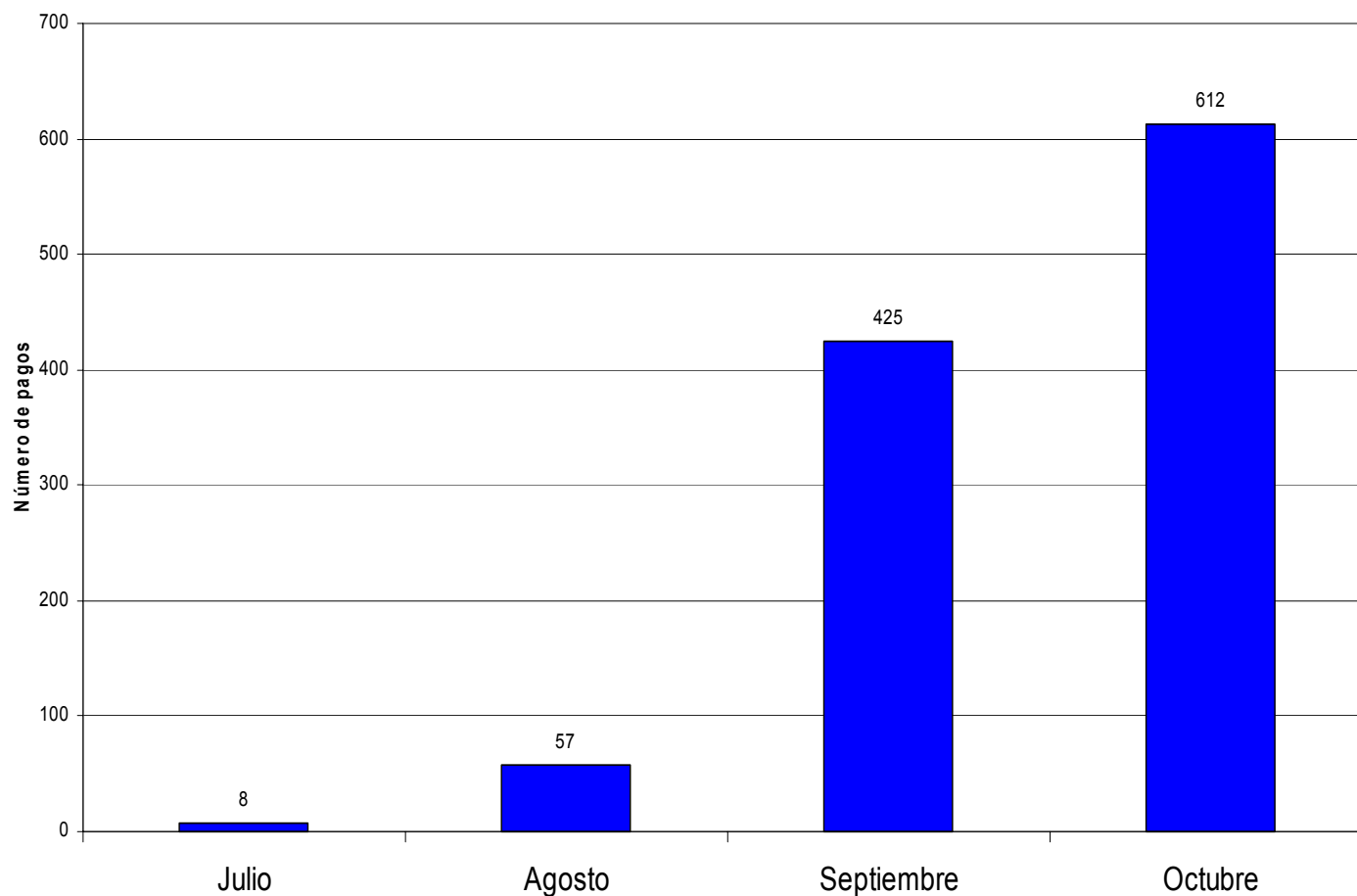
Ventajas del pago integrado

- Reduce costos
 - Evita duplicación del trabajo, papelería, mensajería, etc...
 - \$145.000 mensuales para una empresa de 20 empleados
- Controla la calidad de la información en la fuente
 - Había muchas interpretaciones distintas de las normas (e.g. IBC en el sector público)
- Garantiza uniformidad del Ingreso Base de Cotización de cada afiliado (elusión y evasión)
- Estandariza y facilita el control (e.g. universidades)



Ministerio de la Protección Social
República de Colombia

Evolución del proyecto



En octubre
habrá más
de mil
pagos
unificados



Ministerio de la Protección Social
República de Colombia

SISTEMA INTEGRADO DE PAGOS DE APORTES

FASES DE IMPLEMENTACION

FASE 1. Pago integrado electrónico voluntario para aportantes.

Previa regulación de los operadores de información y financieros.
Decretos 1464 y 1465 de 2005, resoluciones, directiva presidencial

FASE 2. Pago integrado electrónico obligatorio para grandes aportantes en todo el país y para medianos aportantes en ciudades capitales.

Previa adecuación de normas relacionadas con el pago (plazos, montos, moras, etc.)

FASE 3. Masificación del pago integrado para todos los aportantes con diferentes medios de pago:

- Electrónico
- Telepago
- Papel

En dos años, una vez esté consolidado el RUAF



Libertad y Orden

Ministerio de la Protección Social
República de Colombia

Muchas gracias