

PRINCIPALES RESULTADOS EN SALUD PUBLICA

- Programa Ampliado de Inmunizaciones
- Salud Sexual y Reproductiva
- Enfermedades Transmitidas por vectores
- Salud Mental y consumo de SPA
- Seguridad Alimentaria y Nutricional
- Enfermedades Crónicas
- Acciones de promoción y prevención del POS
- Gestión en Salud Pública

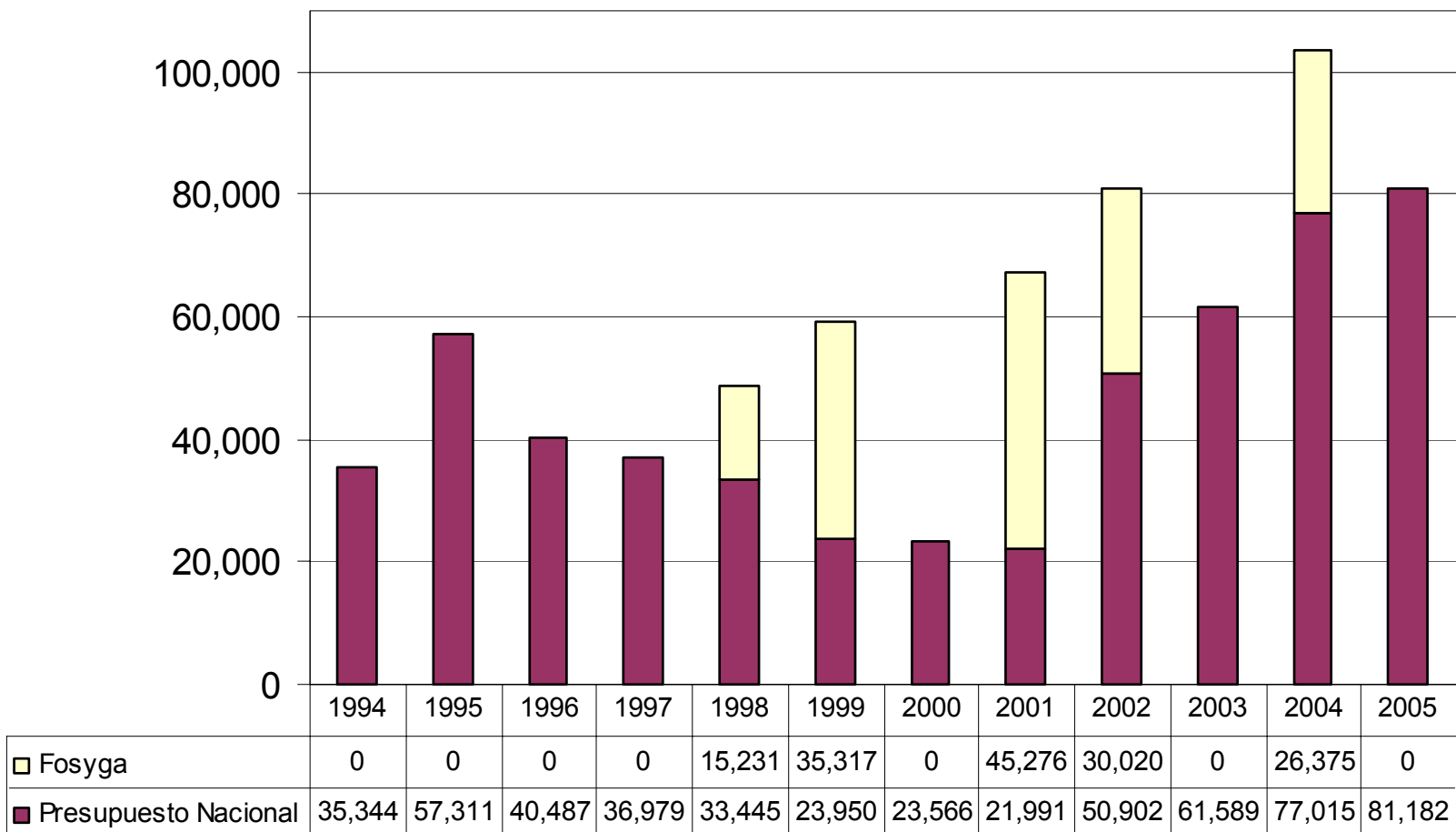
PROGRAMA AMPLIADO DE INMUNIZACIONES PAI

**DEFICIENTE GESTION E
INFRAESTRUCTURA**

**NECESIDAD DE ACTUALIZAR
ESQUEMA DE VACUNACIÓN**

DEFICIENTES RESULTADOS Y EQUIDAD

Asignación de recursos al PAI Pesos Constantes 2005 (Millones de pesos) 1994 – 2005



Fuente: Ministerio de la Protección Social

FORTALECIMIENT O DEL PAI



CREDITO BID – CAF (2004 – 2008)

Valor: 131.7 millones de dólares

PLAN ESTRATEGICO DE FORTALECIMIENTO DEL PAI 2002 - 2006



FORTALECER GESTION E INFRAESTRUCTURA

- Vigilancia de las enfermedades prevenibles por vacunación
- Red de frío
- Sistema de información.

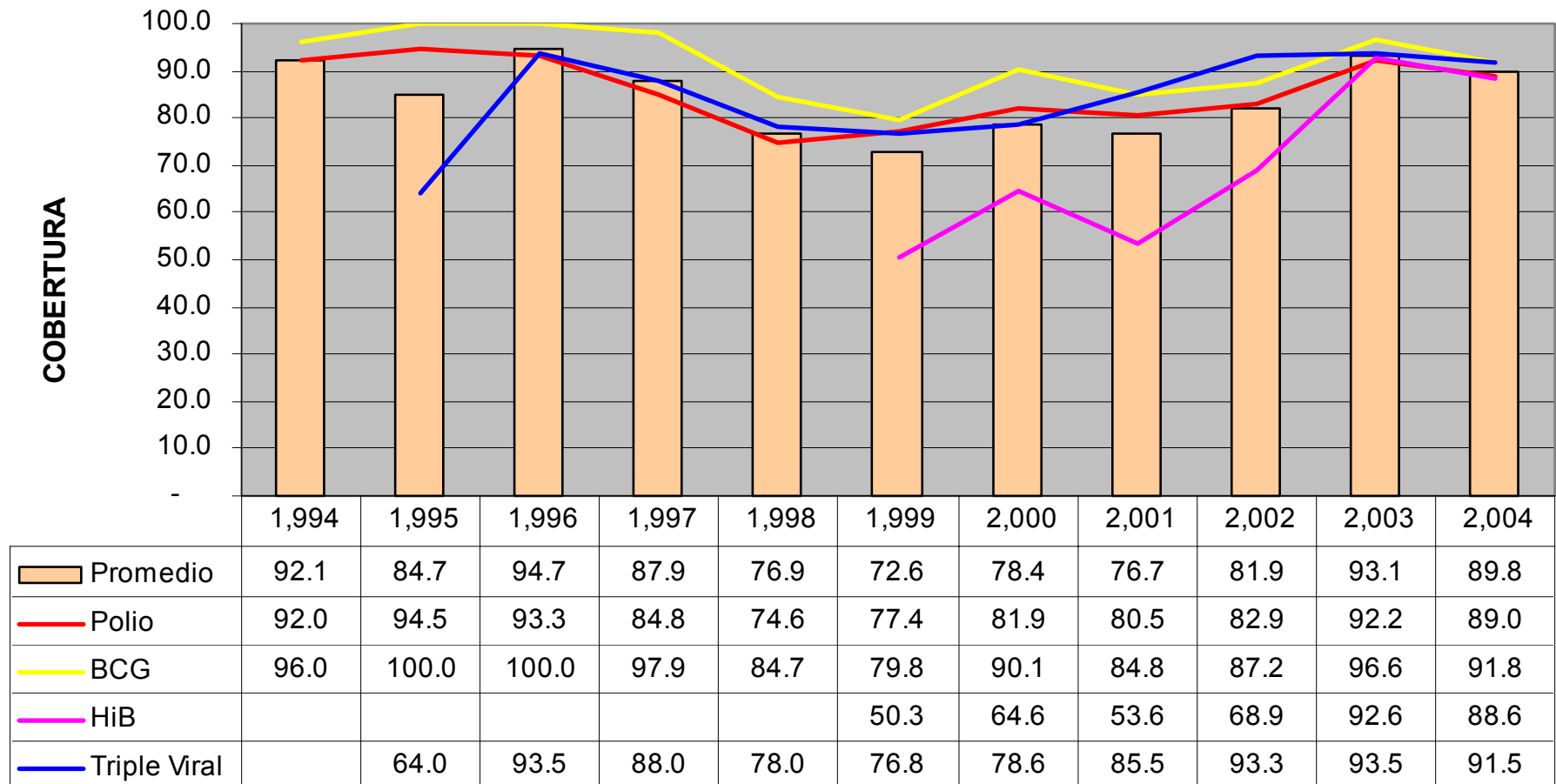
ACTUALIZAR ESQUEMA DE VACUNACIÓN

- Pentavalente (2002)
- Fiebre amarilla adultos (2003)
- Influenza viral (2005)
- Sarampión Rubéola adultos (2005)

MEJORAR RESULTADOS Y EQUIDAD

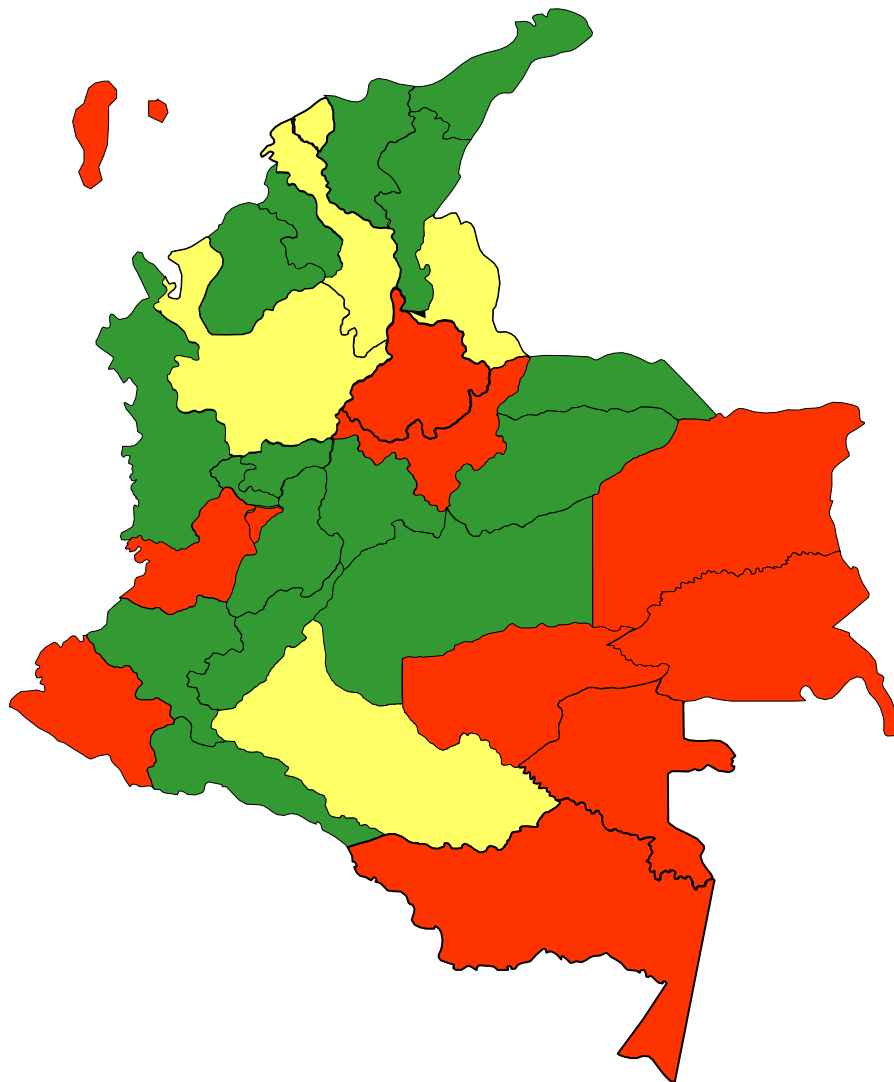
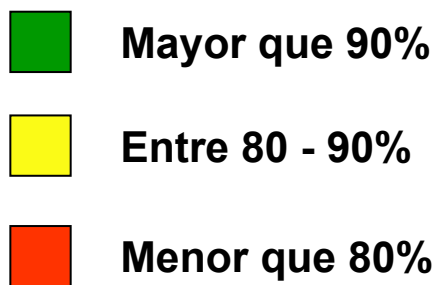
- Completar esquemas en menores de 5 años
- Garantizar coberturas útiles en todos los municipios en menores de 1 año

Coberturas de vacunación Colombia 1994 - 2004



COBERTURAS Vacunación con POLIO 2004

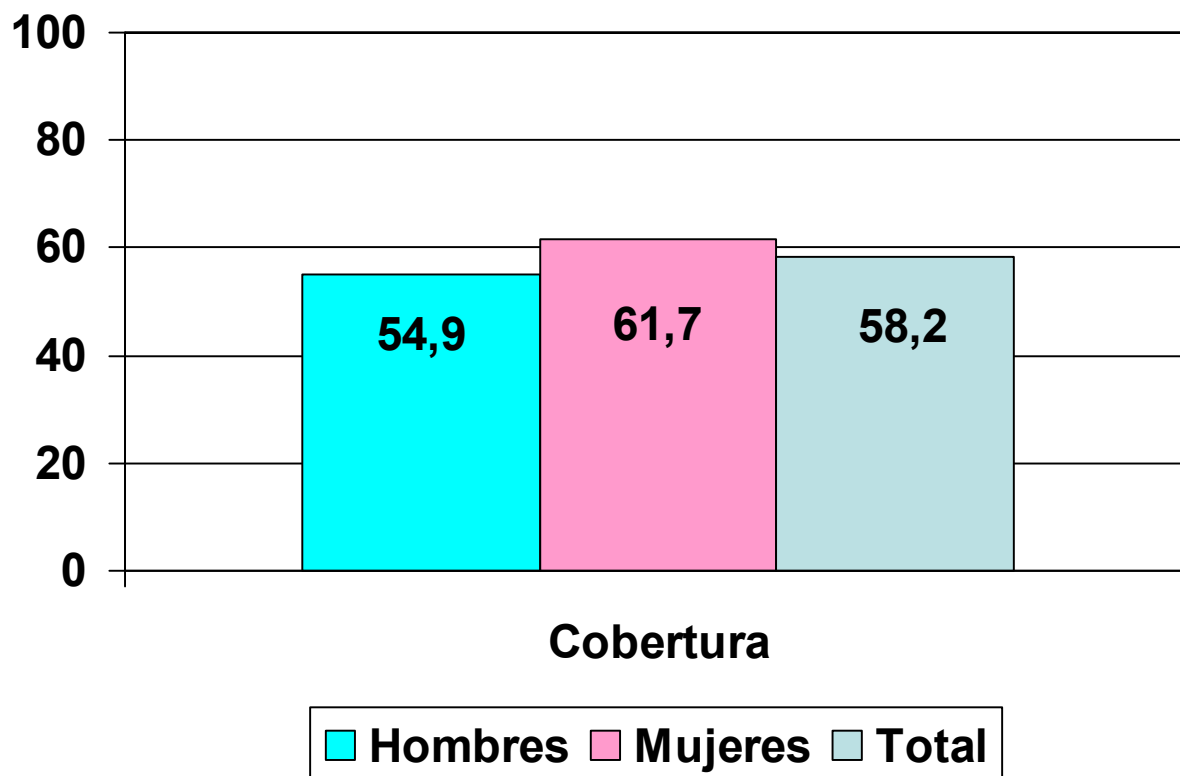
Nacional: 89.0%



JORNADA NACIONAL DE
VACUNACIÓN
SARAMPIÓN - RUBÉOLA

JORNADA NACIONAL DE VACUNACIÓN SARAMPIÓN – RUBÉOLA

Avance a septiembre 30 de 2005



11'738.638
colombianos y
colombianas
vacunados

JORNADA NACIONAL DE VACUNACIÓN SARAMPIÓN – RUBÉOLA

Coberturas por Departamento y Distrito a septiembre 30 de 2005

Cartagena	91.4 %
Barranquilla	85.6 %
Guajira	83.6 %
Chocó	79.3 %
Magdalena	78.6 %
Córdoba	77.7 %
Sucre	77.2 %
Santa marta	76.3 %
Casanare	75.0 %
Norte de Santander	74.2 %
Cesar	71.2 %
Quindío	70.1 %

JORNADA NACIONAL DE VACUNACIÓN SARAMPIÓN – RUBÉOLA

Coberturas por Departamento y Distrito a septiembre 30 de 2005

Boyacá	69.0 %
Huila	68.2 %
Cauca	68.1 %
Meta	64.7 %
Caldas	61.4 %
Risaralda	60.7 %
Atlántico	59.2 %
Vichada	55.8 %
Antioquia	54.9 %
Tolima	53.6 %
Santander	53.5 %
Bolívar	53.4 %
Caquetá	53.2 %
Nariño	50.2 %

JORNADA NACIONAL DE VACUNACIÓN SARAMPIÓN – RUBÉOLA

Coberturas por Departamento y Distrito a septiembre 30 de 2005

Bogotá	48.9 %
Amazonas	47.7 %
Cundinamarca	44.8 %
Valle	43.2 %
Arauca	40.9 %
Putumayo	40.7 %
Vaupés	34.0 %
San Andrés	33.8 %
Guaviare	32.5 %
Guainía	19.7 %

SALUD SEXUAL Y REPRODUCTIVA

❑ **Fecundidad adolescente:**

19% de mujeres entre 15 y 19 años embarazadas o madres. 30% cuando son adolescentes desplazadas.

❑ **Mortalidad Materna:**

Estancamiento en la tasa de mortalidad materna Razón: 104,9 por 100.000 nacidos vivos (2000).

❑ **Embarazo no deseado:**

Inequidad en el acceso a métodos de planificación familiar

❑ **VIH/SIDA**

Se estiman 180.000 casos. 52.86 % de los casos por VIH se presentan entre los 15 y los 35 años.

Reducción de la relación hombre/mujer

El principal mecanismo de transmisión es el sexual.

SALUD SEXUAL Y REPRODUCTIVA

- **Violencia sexual y doméstica:**

41% de las mujeres unidas o casadas han sido víctimas de violencia física por sus compañeros. 11% han sido violadas.

Dos millones de niños son maltratados cada año, 850.000 en forma severa.



- **Cáncer de mama y cuello uterino:**

Primera causa de mortalidad por cáncer en mujeres entre 30 y 59 años.



POLÍTICA DE SALUD SEXUAL Y REPRODUCTIVA



Ministerio de la Protección Social
República de Colombia

Política Nacional de
Salud Sexual y Reproductiva

Mobilización Social

Desarrollo del proyecto: “Apoyo a la Promoción y Prevención en SSR” para contribuir a la implementación de la Política Nacional de SSR en los departamentos de Antioquia, Atlántico Bolívar, Huila, Valle y Risaralda

**DERECHOS
CONVERTIDOS EN
HECHOS**

VALOR: \$3.500 millones de pesos

- **Campaña de comunicación por medios masivos**
- **Acciones interpersonales con la comunidad (Para fortalecer la demanda)**
- **Capacitación de personal de salud (Para fortalecer la oferta)**
- **Mobilización política con autoridades públicas**

REDUCCION DE MORTALIDAD MATERNA

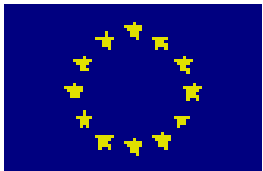
- Plan de choque para la reducción de la mortalidad materna implementado en 10 departamentos de mayor riesgo.
- Conformación de 4 centros asociados al (Centro Latinoamericano de Atención Perinatal) CLAP, en Antioquia, Bogotá, Caldas y Saludcoop EPS
- Revisión de normas de atención prenatal y del parto (U Nacional – FECOLSOG)
- Análisis de mortalidad materna y perinatal en el país (2002) con DANE – UNFPA – MPS – DTS



PREVENCIÓN VIH/SIDA

- Plan Intersectorial de respuesta del VIH/SIDA Colombia 2004 - 2007
- Proyecto para reducir factores de vulnerabilidad en adolescentes desplazados en 48 municipios (24 departamentos) (8.6 millones de dólares FONDO GLOBAL para SIDA, MALARIA y TBC)
- Inclusión de carga viral en el POS-S y actualización de tratamiento antirretroviral.



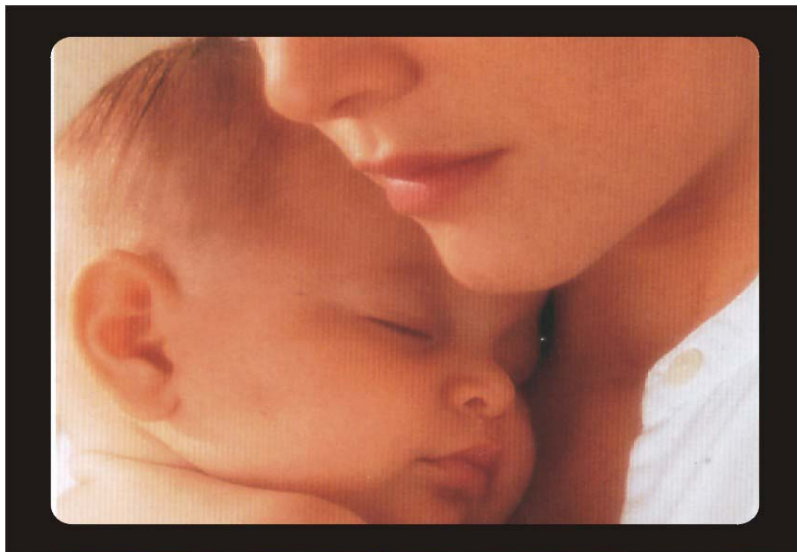


Unión Europea



República de Colombia

PROYECTO DE REDUCCION DE LA TRANSMISION MADRE – HIJO DEL VIH

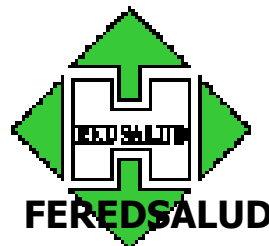


VALOR:

1.8 Millones de Euros



United Nations Programme on
ONUSIDA
World Health Organization
Joint United Nations Programme on
HIV/AIDS



Resultados

- 32 departamentos, 4 distritos
 - 754 municipios
- 1.059 instituciones de salud
- 6.000 profesionales y técnicos en salud capacitados

Gestantes atendidas (asesoría y prueba voluntaria)	251.740
Gestantes infectadas con VIH	534 (0.2%)
Neonatos infectados	14 (2.6%)



Proyecto para mejorar acceso a métodos de planificación

familiar millones FOSYGA

- Ampliar cobertura de la campaña de movilización social
- Fortalecimiento de la oferta
- Atención integral en SSR a hombres y mujeres no afiliados en 10 entidades territoriales

Inducción de la demanda
Consejería
Tamizaje

Provisión de métodos de
planificación familiar

**DERECHOS
CONVERTIDOS EN
HECHOS**

POLÍTICA DE SSR

RETOS

- Reducir en 50% la Mortalidad Materna.
- Reducir en 26% la tasa de embarazos adolescentes.
- Aumentar en 20% la detección temprana de la violencia.
- Lograr coberturas de detección temprana del 90% con citología vaginal.
- Mantener la condición de epidemia de VIH/SIDA concentrada
- Reducir la sífilis congénita a menos de 0.5 por 1.000 NV.



ENFERMEDADES TRANSMITIDAS POR VECTORES ETV



Alta prevalencia de Malaria, Dengue y Leishmaniasis

- Altos índices de infestación vectorial
- Migración hacia zonas endémicas
- Creciente resistencia a antimaláricos y a insecticidas
- Barreras de acceso a servicios de diagnóstico y tratamiento

- Pérdida de liderazgo a nivel nacional y de capacidad resolutive a nivel territorial.
- Oportunidad en suministro de insumos para el control
- Obsolescencia de equipos y maquinaria

PLAN ESTRATEGICO PARA LA PREVENCIÓN Y CONTROL DE LAS ETV



- **Reposicionamiento del control vectorial como prioridad de salud pública nacional**
- **Adquisición y suministro oportuno de medicamentos e insumos críticos**
- **Plan de reposición de equipos y maquinaria**

PLAN ESTRATEGICO PARA LA PREVENCIÓN Y CONTROL DE LAS ETV



VALOR INSUMOS DISTRIBUIDOS Millones de pesos

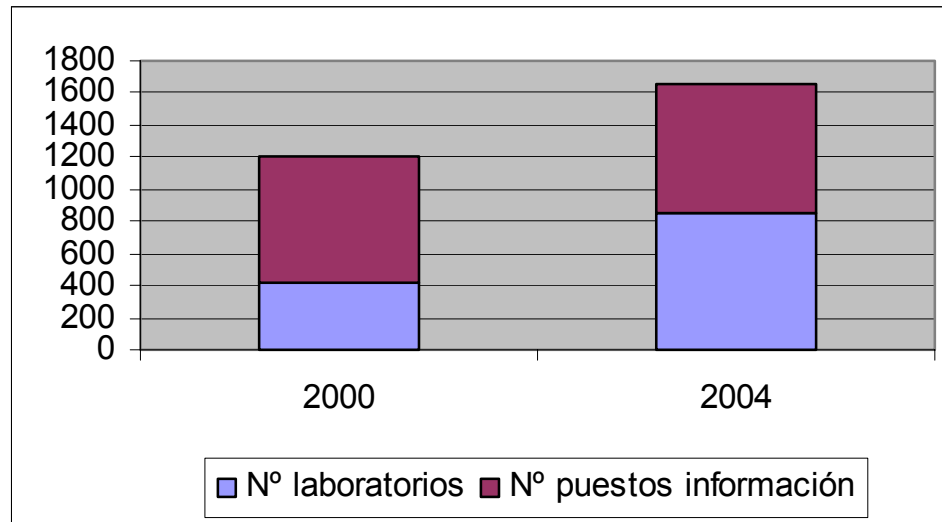
AÑO	Insecticidas	Medicamentos	Equipos	Total
2003	2,314	5,663	168	8,145
2004	5,203	5,879	1,031	12,113
2005	3,332	3,031	618	6,981

PLAN ESTRATEGICO PARA LA PREVENCIÓN Y CONTROL DE LAS ETV

Ampliación de red de
diagnóstico para



Modernización
esquemas de
tratamiento



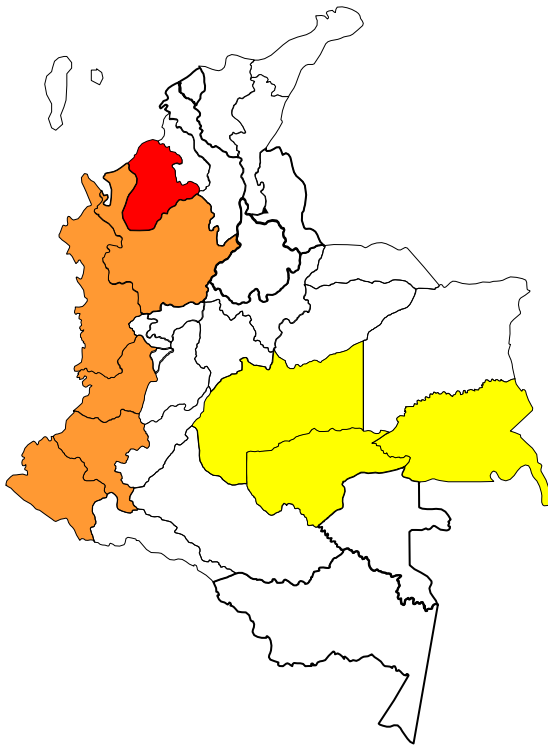
- Stibogluconato de sodio
- Miltefosina

- Derivados de artemisina



Regiones del país con mayor incidencia de Malaria

Nº de Casos de Malaria 2004

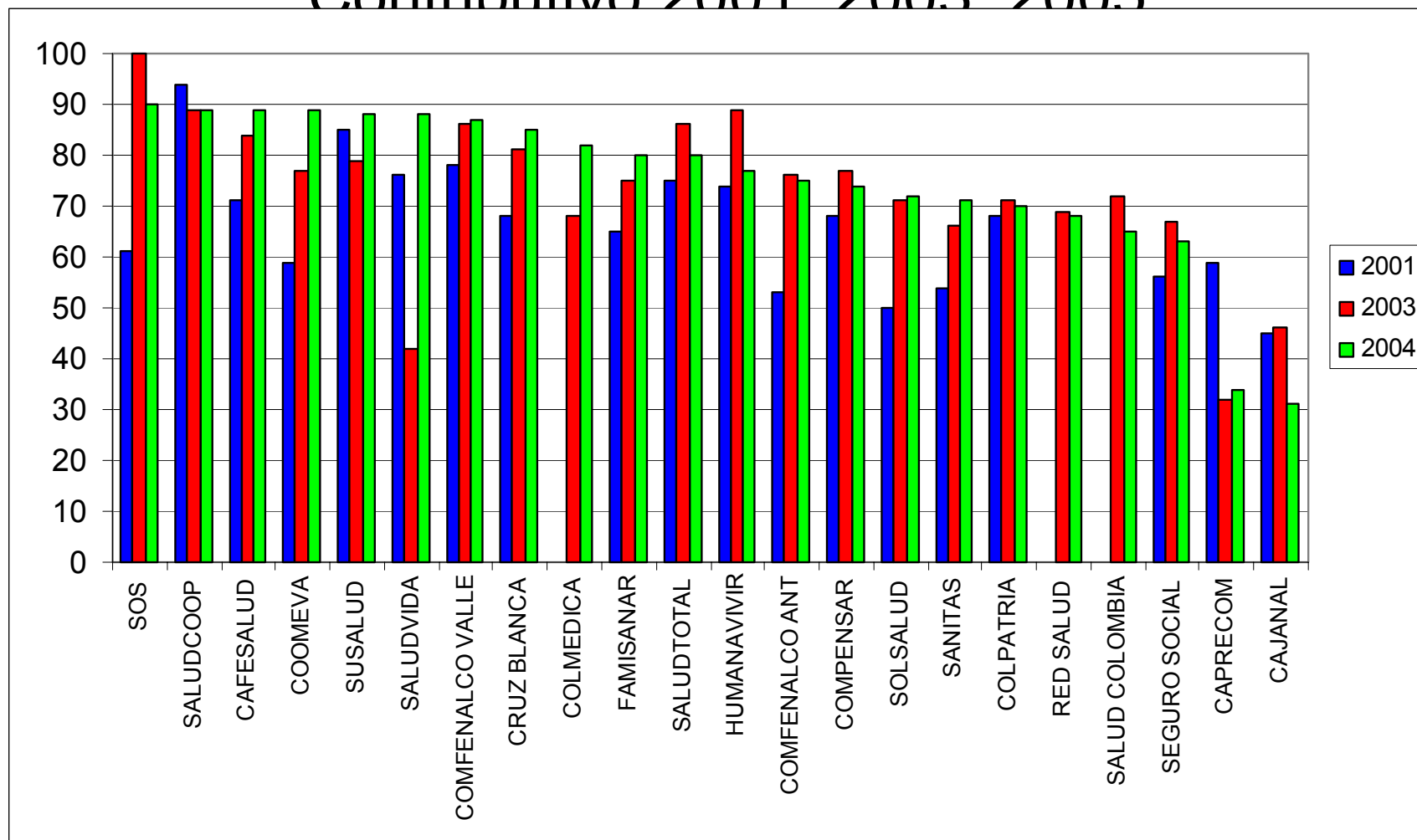


	P Falciparum	P Vivax	Mixta	Total	%
CORDOBA	8,828	27,468	623	36,919	30.0%
ANTIOQUIA	5,810	19,505	220	25,535	20.7%
NARIÑO	11,285	3,613	15	14,913	12.1%
GUAVIARE	3,088	4,948	114	8,150	6.6%
VALLE	4,093	4,014	38	8,145	6.6%
CHOCO	3,991	2,697	415	7,103	5.8%
META	1,634	4,827	293	6,754	5.5%
GUAINÍA	1,186	2,517	116	3,819	3.1%
CAUCA	1,211	167	2	1,380	1.1%
Resto	2,228	7,783	448	10,459	8.5%
TOTAL	43,354	77,539	2,284	123,177	100.0%

RESULTADOS EN PROCESO

- Estudio Nacional de Salud Mental
- Política Nacional de Salud Mental
- Encuesta de Consumo de SPA y Política de Reducción de la Demanda
- Política Nacional de Seguridad Alimentaria y Nutricional
- Modelo para la Prevención de Enfermedades Crónicas

Resultados ponderados evaluación acciones de promoción y prevención del POS en el Régimen Contributivo 2001 2003 2005



RETOS EN GESTION

- Actualización de Normas y Guías de Promoción y Prevención del POS
- Actualización de contenidos del PAB y normas de gestión de los recursos de salud pública
- Software Control de Gestión en Salud Pública
- Revisión de Ley 9^a de 1979 (Código Sanitario Nacional)
- Desarrollo del SIVIGILA
- Estudio Nacional de Salud.