

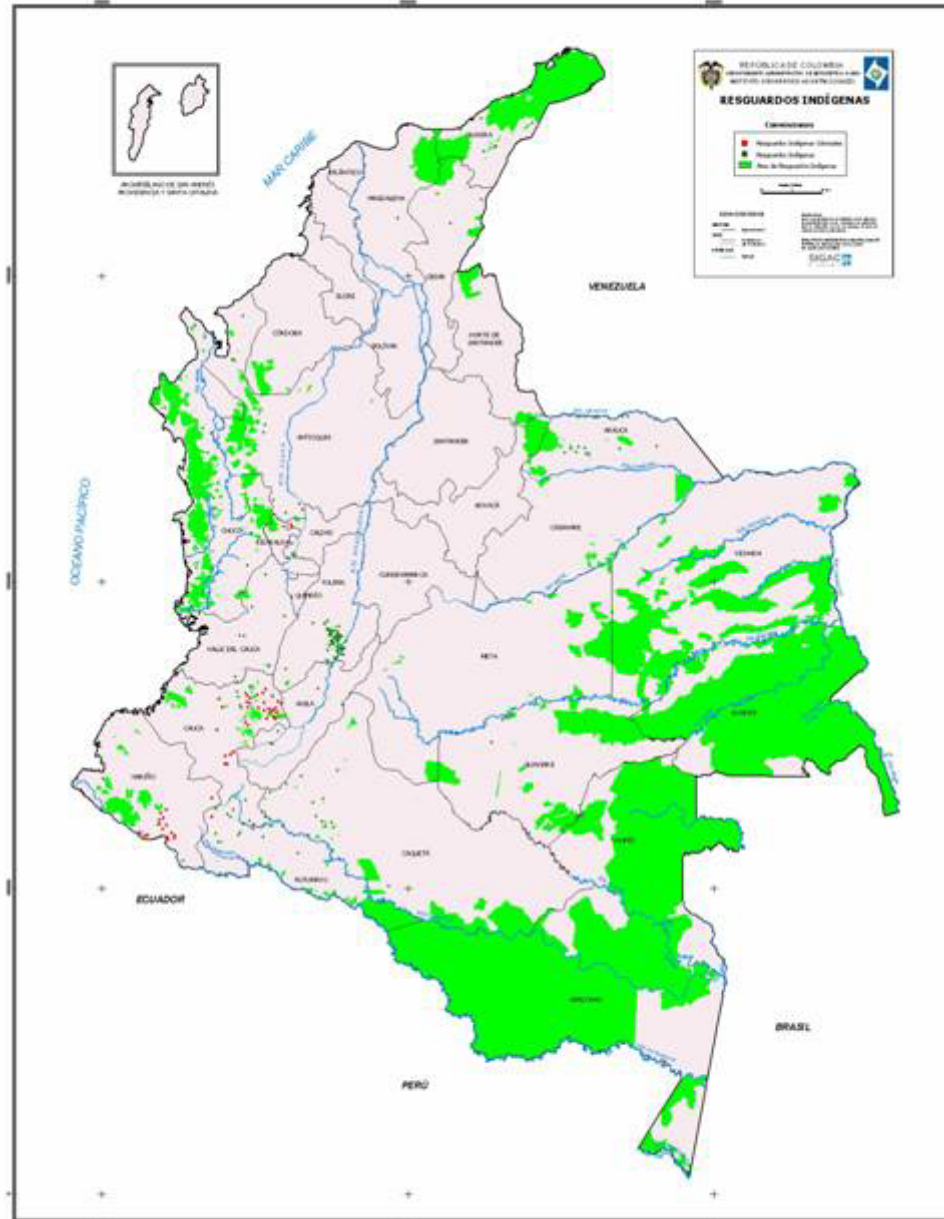
CONSEJO COMUNAL DE GOBIERNO PARA COMUNIDADES INDIGENAS

Consejo comunal de Gobierno para Comunidades Indígenas

Información Básica 2005

CONCEPTO	VALOR
POBLACION TOTAL PAIS	46.045.111
POBLACION EN RESGUARDOS INDIGENAS	744.466
POBLACION ESTIMADA EN PARCIALIDADES	120.000
PARTICIPACION POBLACION INDIGENA	1,88%
N° RESGUARDOS INDIGENAS	710
N° RESGUARDOS INDIGENAS CREADOS 2002 - 2005	88
AREA DEL TERRITORIO NACIONAL OCUPADA POR RESGUARDOS	27%
AREA TITULADA (Millones de Hectáreas)	31
N° de departamentos con resguardos indígenas	27
N° de municipios con resguardos indígenas	213
N° de Grupos o Pueblos	82
N° de Lenguas	64
RESGUARDO MAYOR POBLACION	
ALTA Y MEDIA GUAJIRA (RIOHACHA, MAICAO, MANAURE, URIBIA)	125.753
RESGUARDO MENOR POBLACION	
SAN MIGUEL (SOLANO - CAQUETA)	23

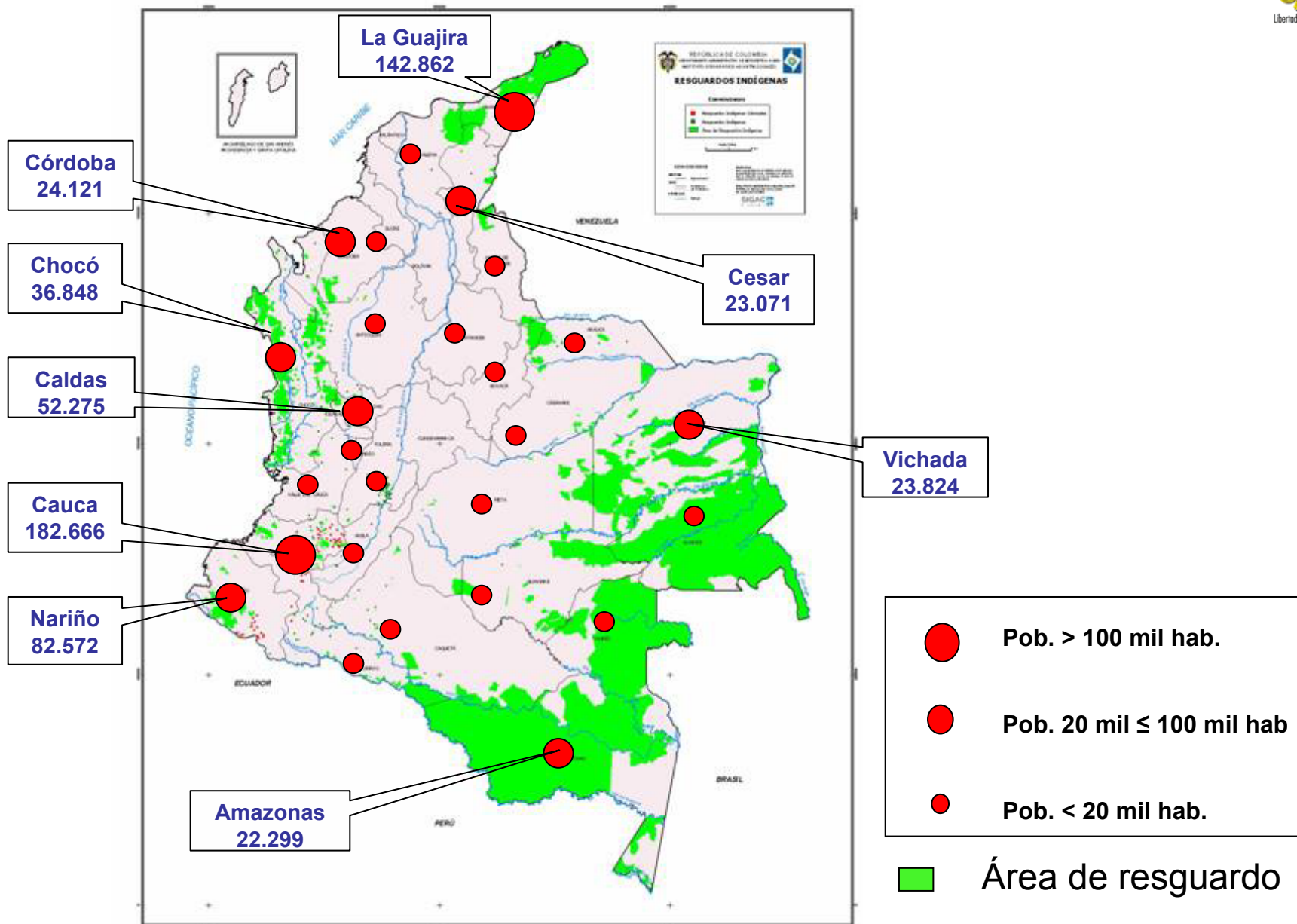
Ubicación espacial de los Resguardos Indígenas

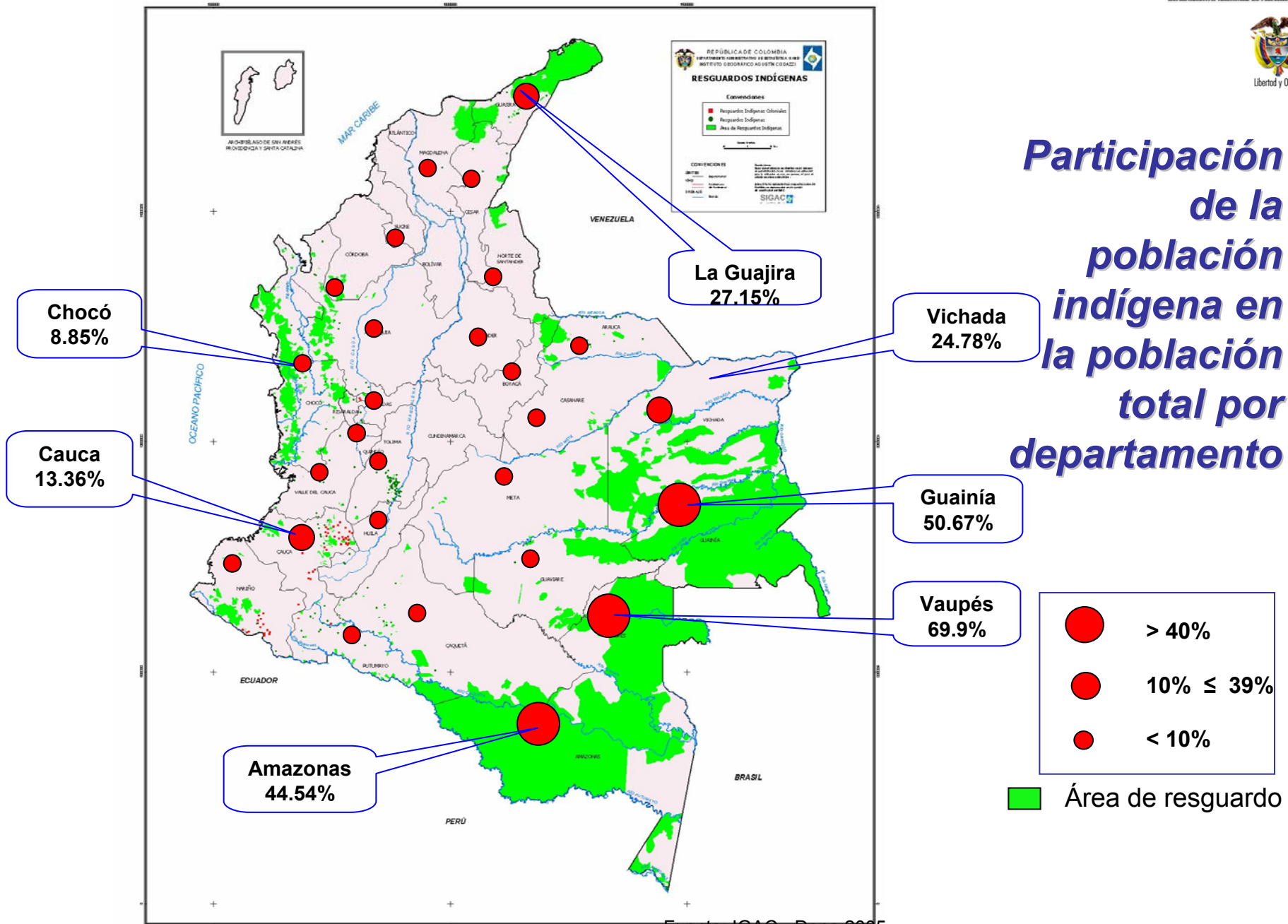


 Área de resguardo

Fuente: Igac 2005.

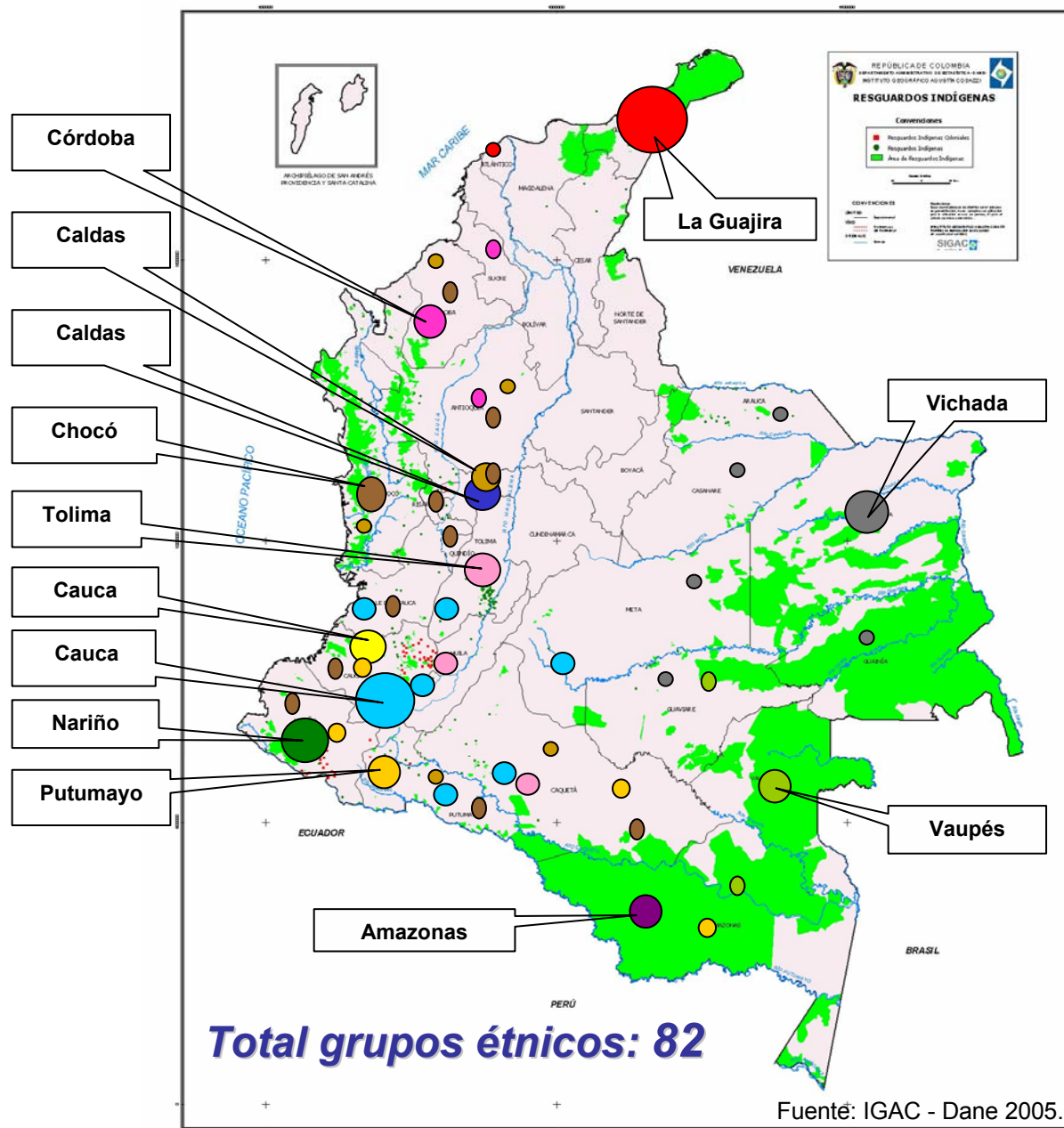
Distribución de la Población Indígena por Departamento





Fuente: IGAC - Dane 2005.

Principales Grupos Étnicos por población

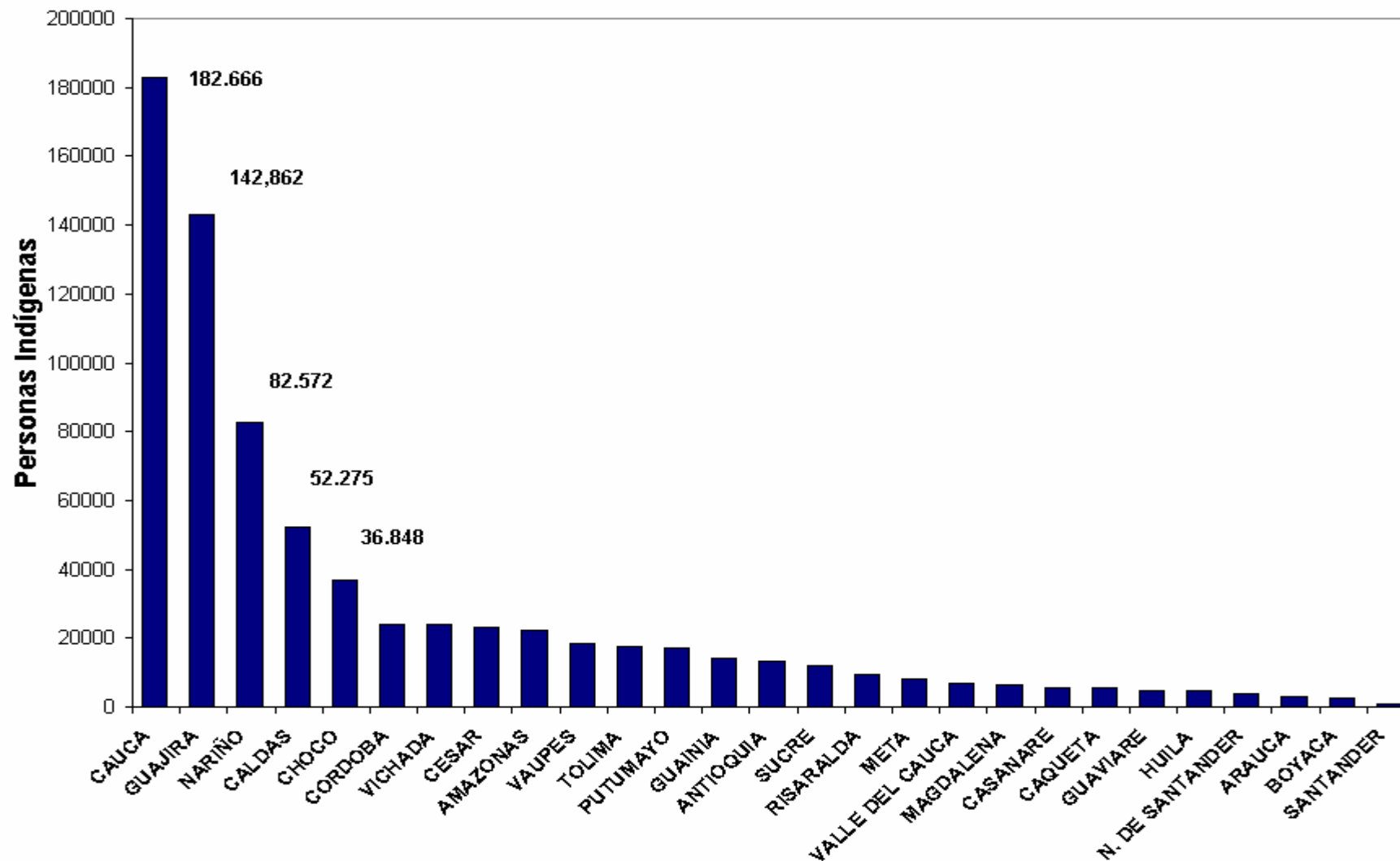


- Wayuu 149.827
- Nasa – Páez 138.501
- Pasto 69.789
- Embera 49.686
- Senú 34.566
- Embera Katío 32.899
- Cañamomo 26.083
- Coyaima 24.666
- Guambiano 23.462
- Sikuani 23.006
- Inga 19.079
- Tikuna 7.102
- Kubeo 6.664
- Área de resguardo

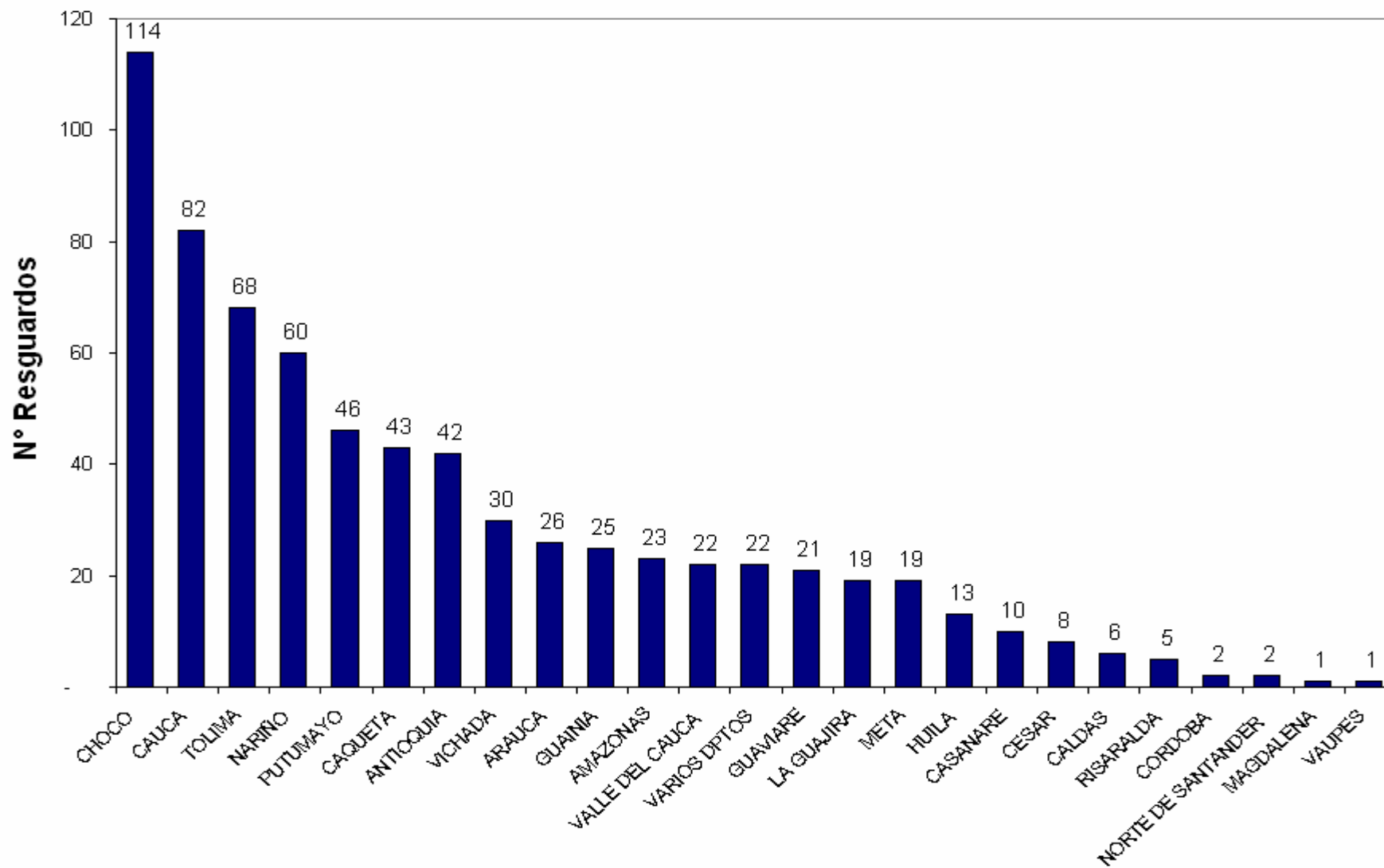
Consejo comunal de Gobierno para Comunidades Indígenas

Población Resguardos 2005

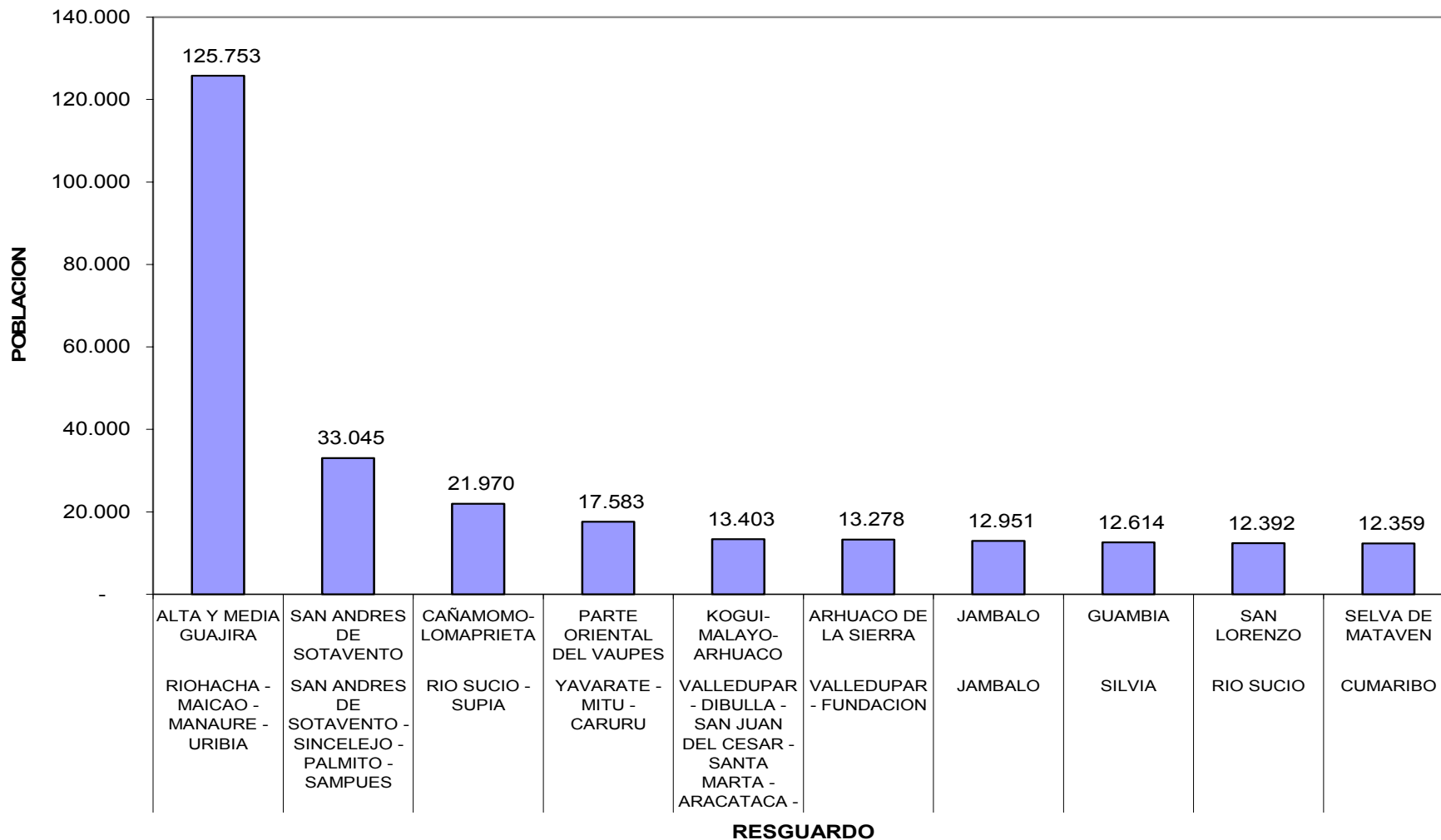
Agregado Departamental



Consejo comunal de Gobierno para Comunidades Indígenas N° Resguardos por Departamento 2005



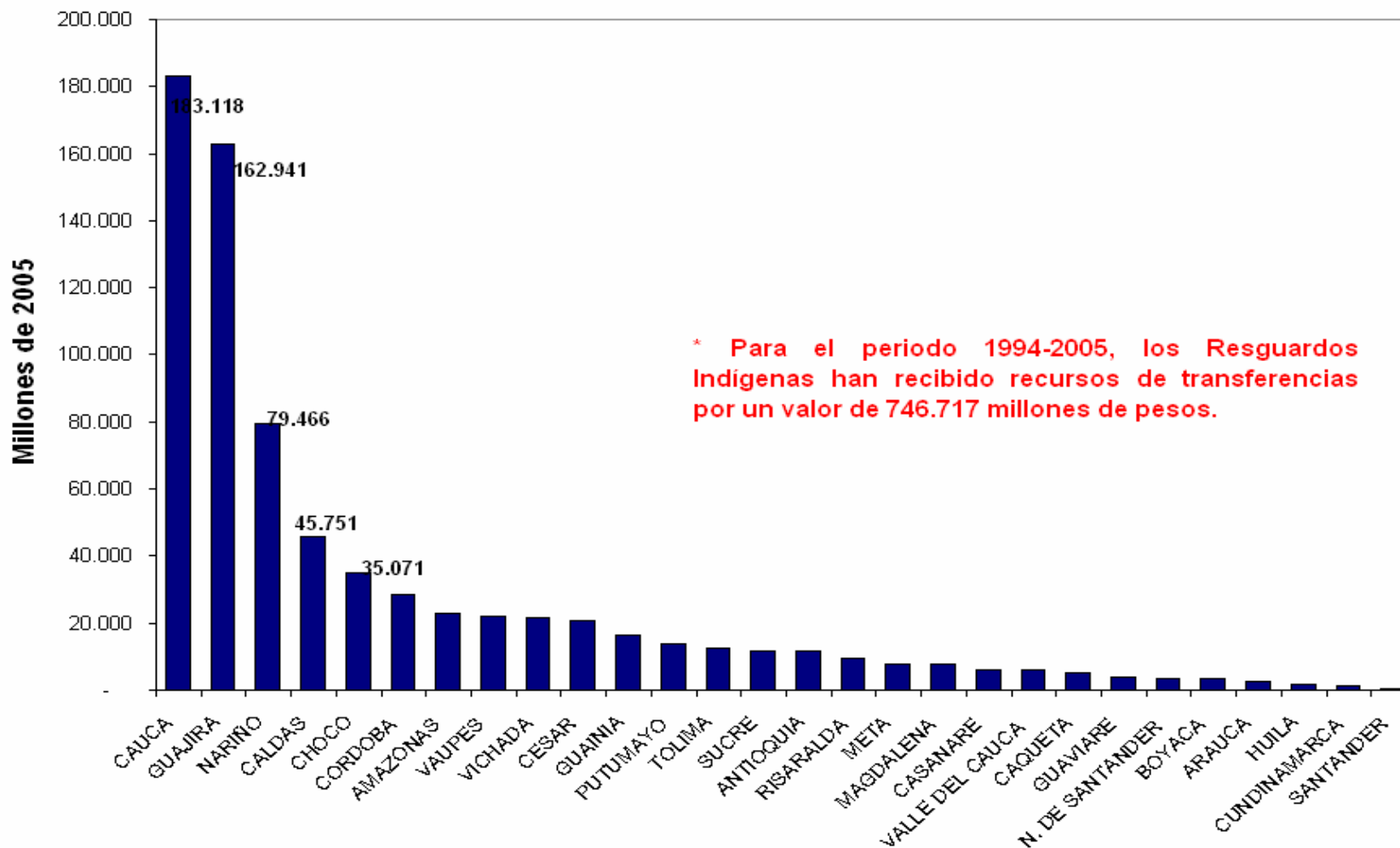
Consejo comunal de Gobierno para Comunidades Indígenas Los Diez Resguardos Indígenas con mayor población 2005



Sistema General de Participaciones

- ❖ Los recursos del Sistema General de Participaciones -SGP- ascienden para la vigencia 2005 a \$15.3 billones.
- ❖ La Constitución Política y la Ley 715 de 2001 establecen una asignación especial del 0.52% del SGP con destino a los Resguardos indígenas, equivalente a \$79 mil millones en el 2005.
- ❖ Adicionalmente se asignaron en la presente vigencia producto de la reliquidación de las transferencias del 2000 y 2001 \$5 mil millones, para inversión.
- ❖ Los recursos deben ser destinados a satisfacer necesidades básicas de la población del Resguardo Indígena en salud, educación, desarrollo agropecuario, agua potable y vivienda.

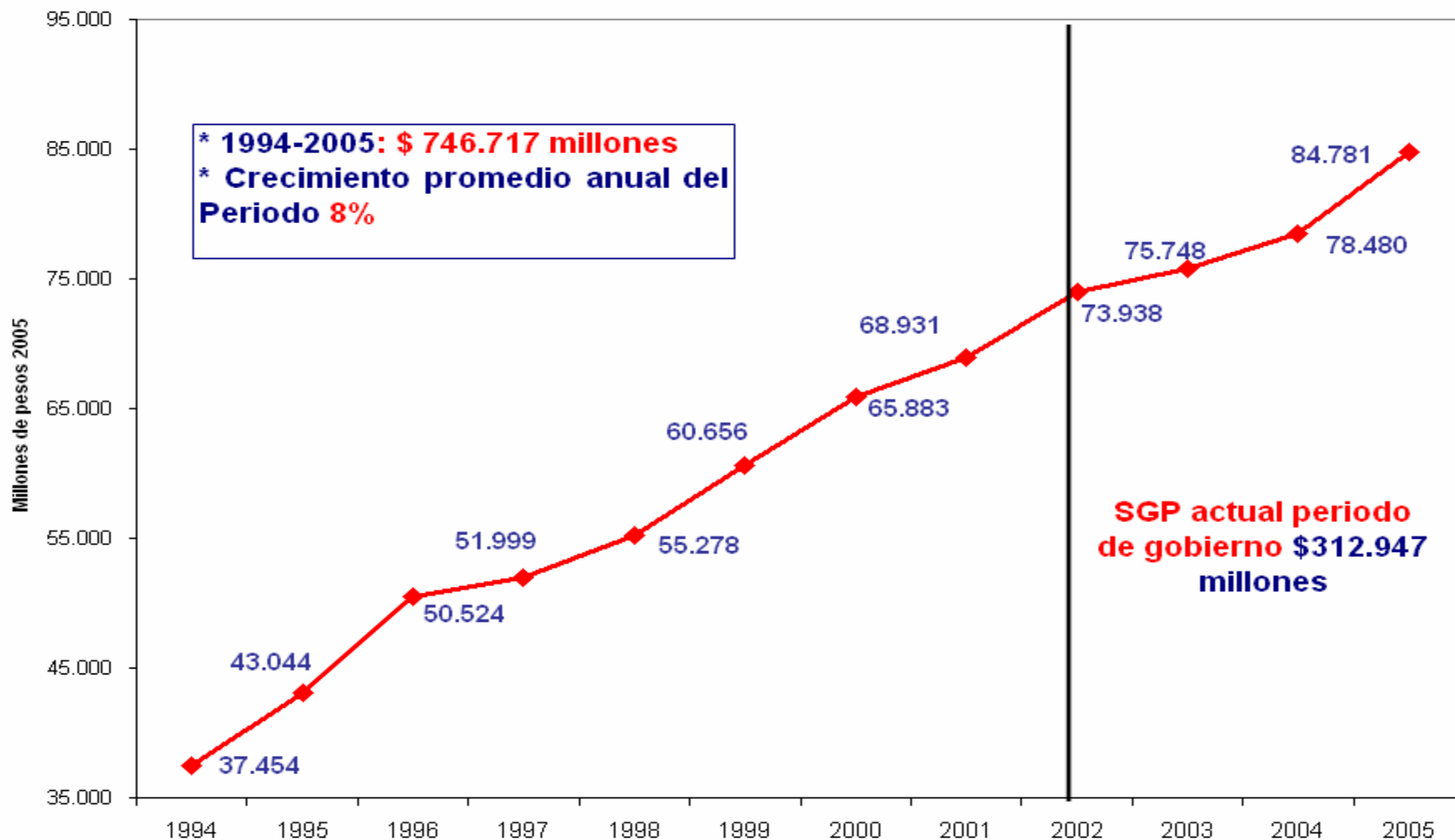
Consejo comunal de Gobierno para Comunidades Indígenas Asignación de Transferencias Agregado Departamental 1994-2005



Nota: Para el periodo 1994-2001, corresponde a los recursos de la PICN, para el periodo 2002-2005 a los recursos del SGP y los Reatorios de la PICN

Consejo comunal de Gobierno para Comunidades Indígenas

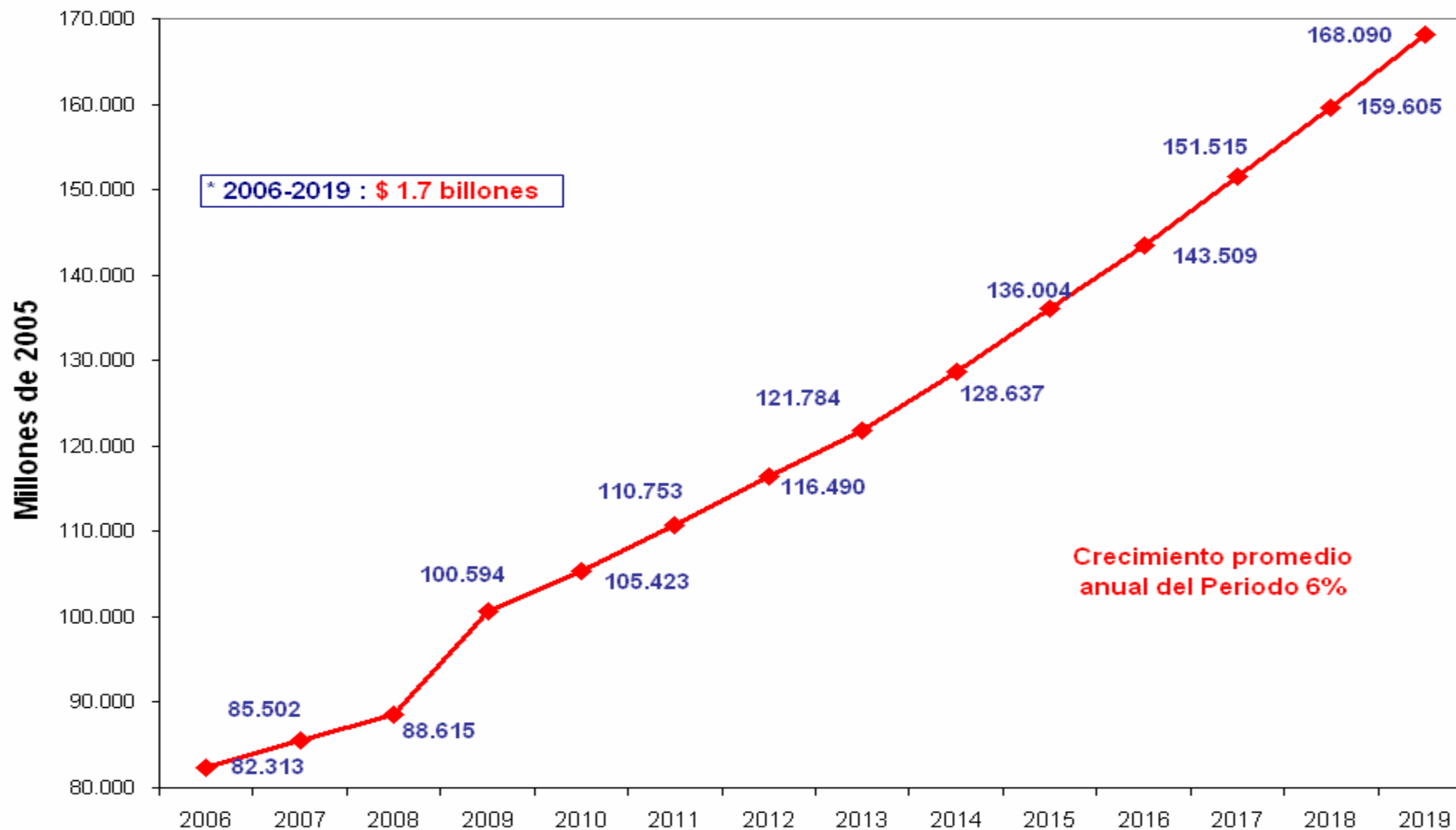
Asignación de Transferencias 1994-2005



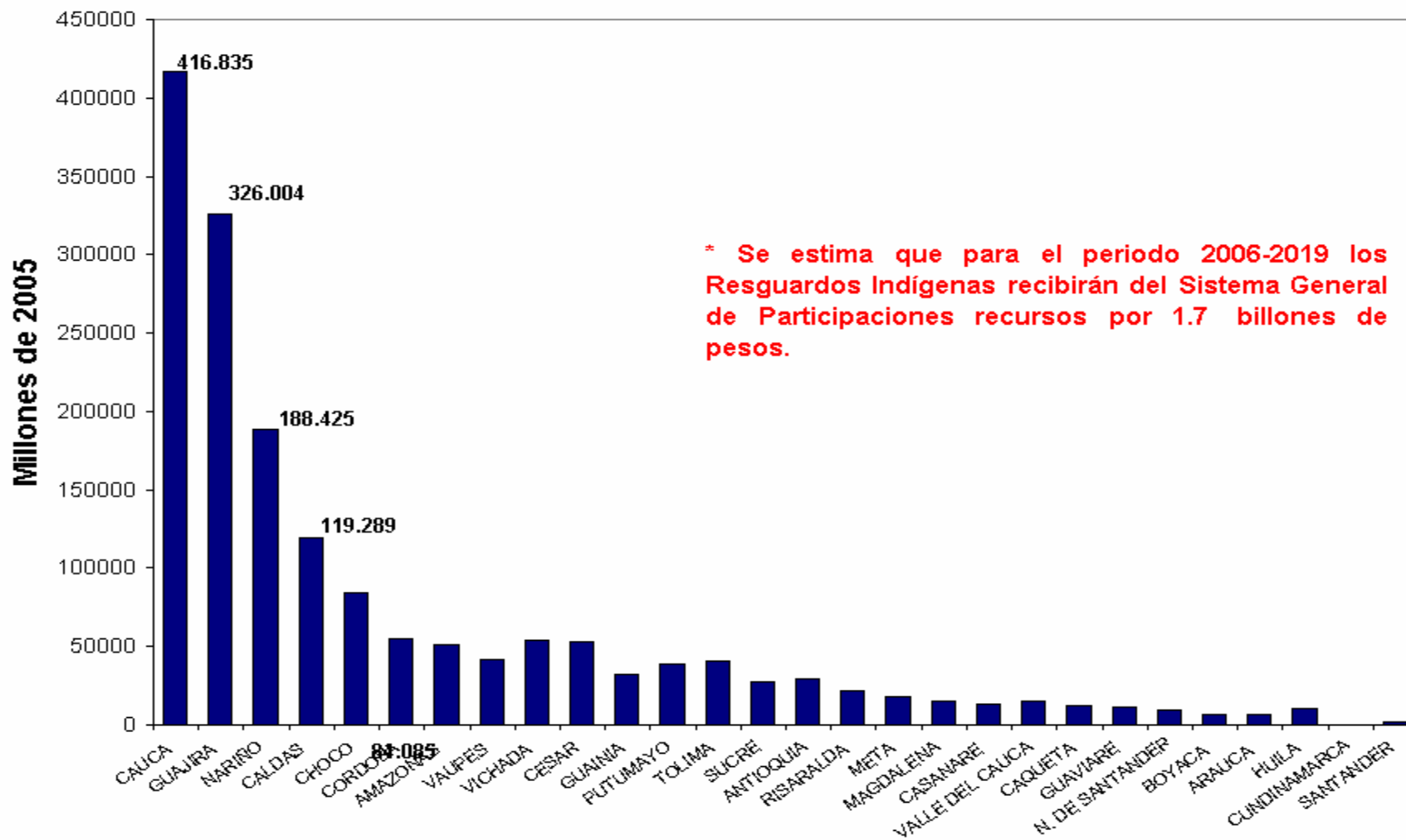
Nota: Para el periodo 1994-2001, corresponde a los recursos de la PICN, para el periodo 2002-2005 a los recursos del SGP y los Reaforos de la PICN

Consejo comunal de Gobierno para Comunidades Indígenas

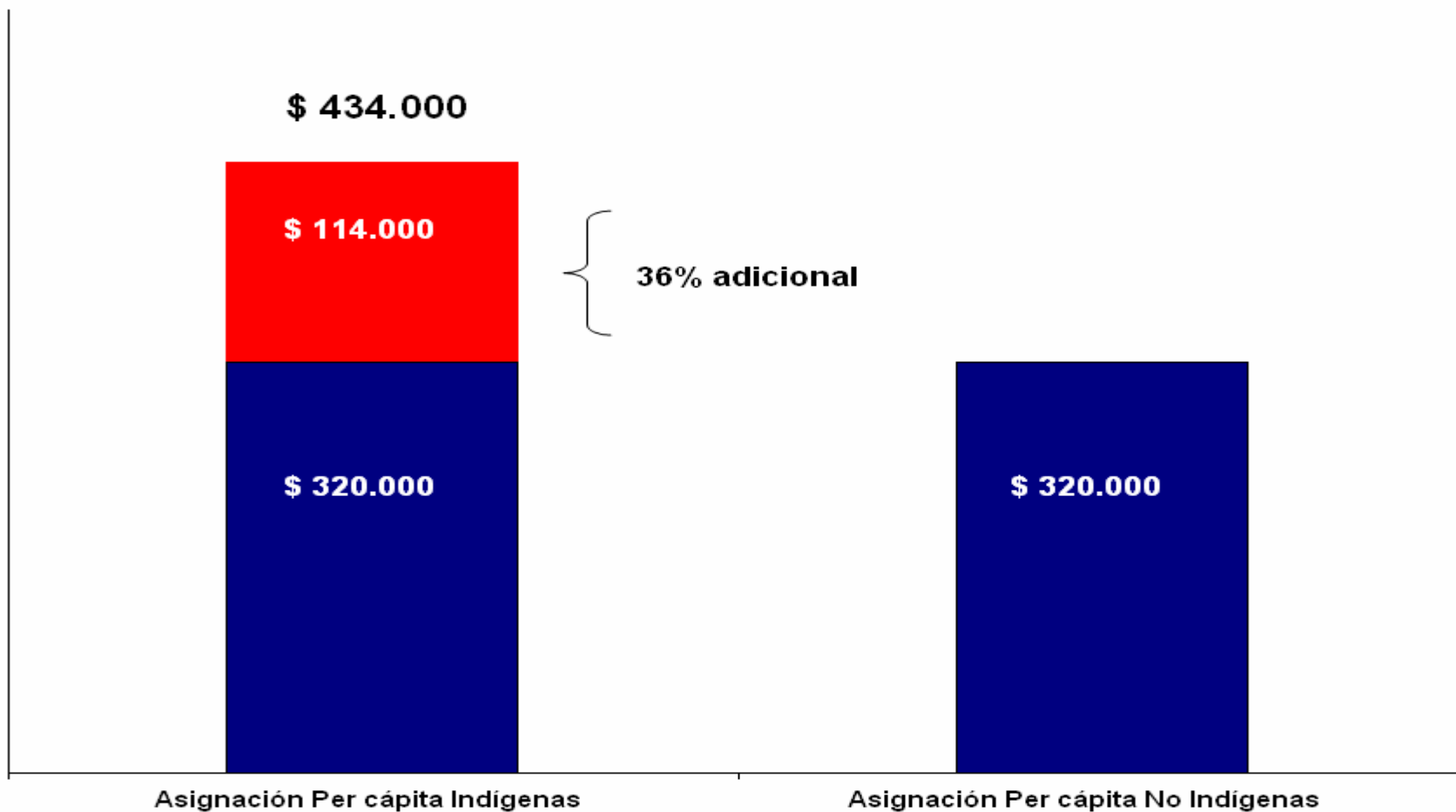
Proyección de Transferencias 2006-2019



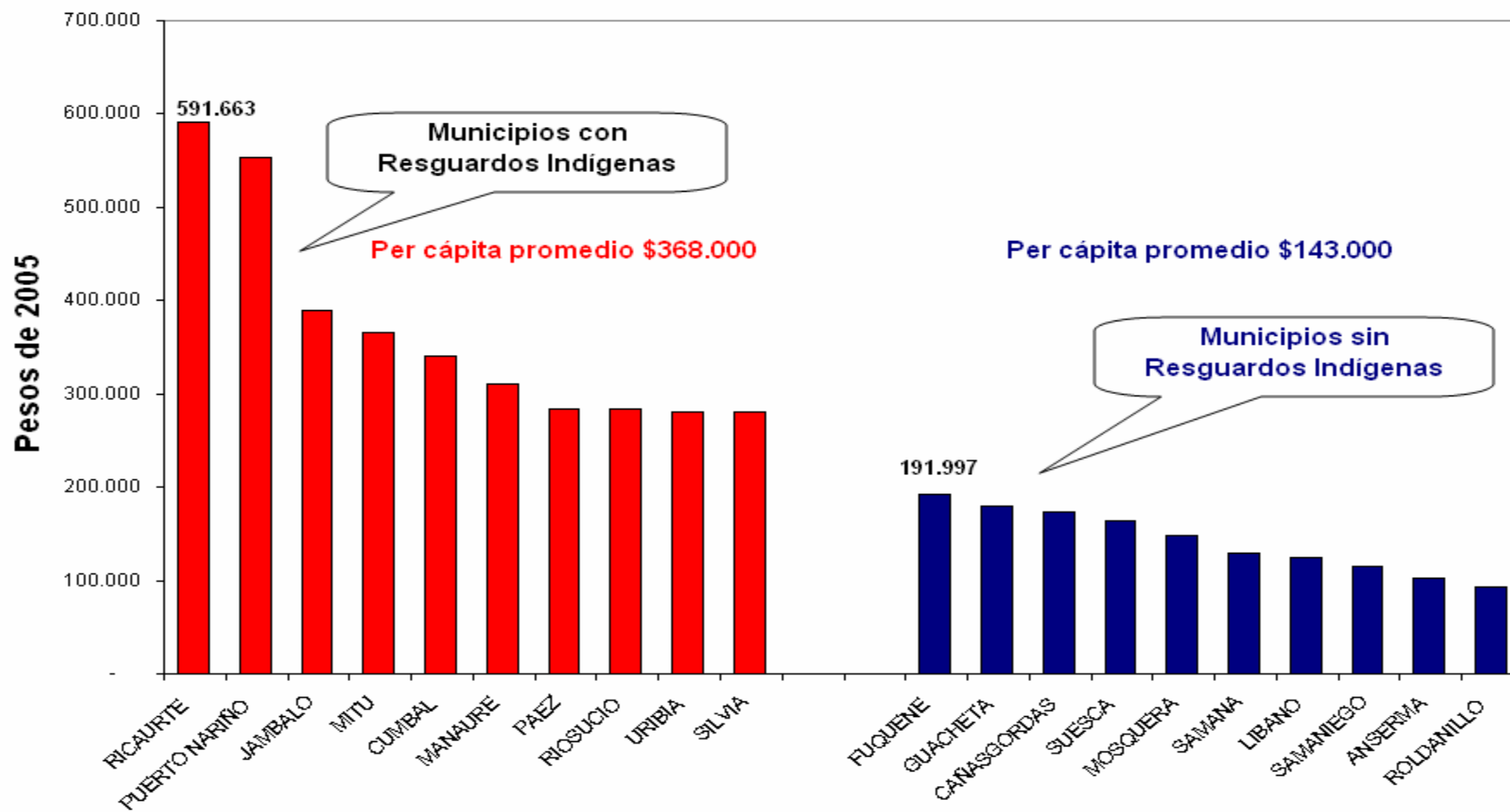
Consejo comunal de Gobierno para Comunidades Indígenas Proyección de Transferencias Acreado Departamental 2006-2019



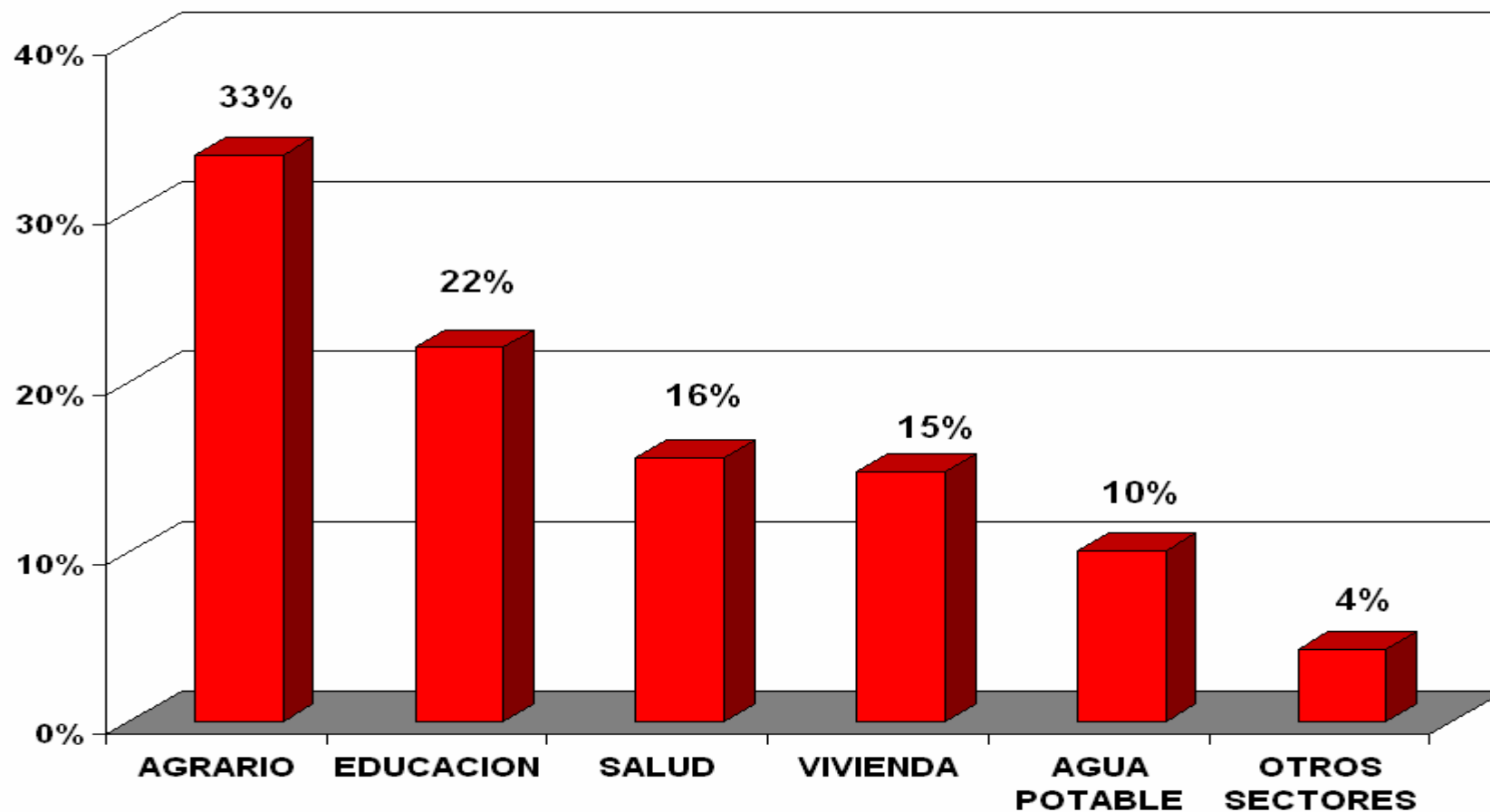
Consejo comunal de Gobierno para Comunidades Indígenas Asignación SGP Per cápita Indígenas vs Per cápita No Indígenas 2005



Consejo comunal de Gobierno para Comunidades Indígenas Asignación Per cápita **Municipal** de Transferencias 2005

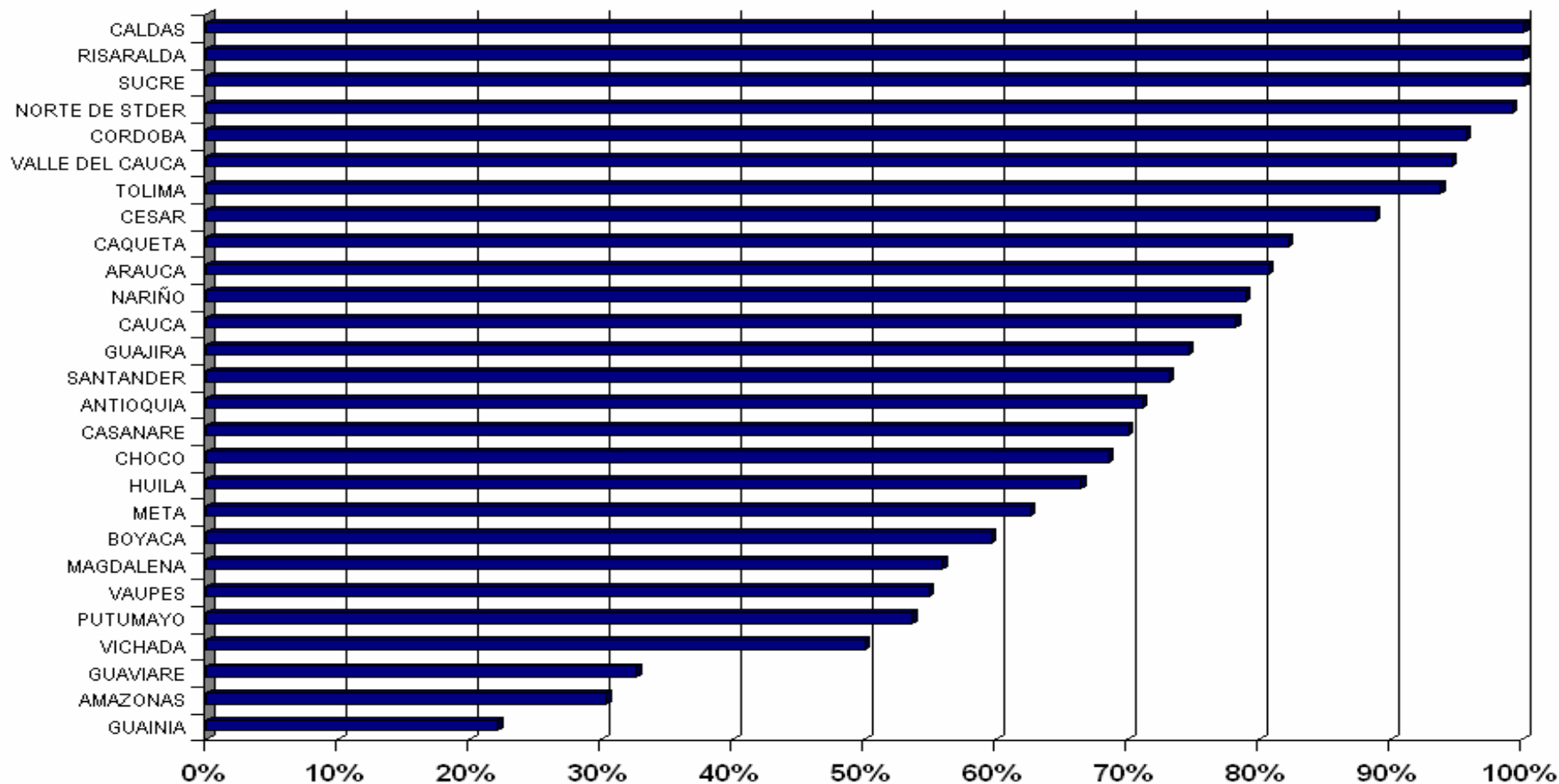


Consejo comunal de Gobierno para Comunidades Indígenas Ejecución de la Inversión Sectorial con recursos del SGP 2002-2004



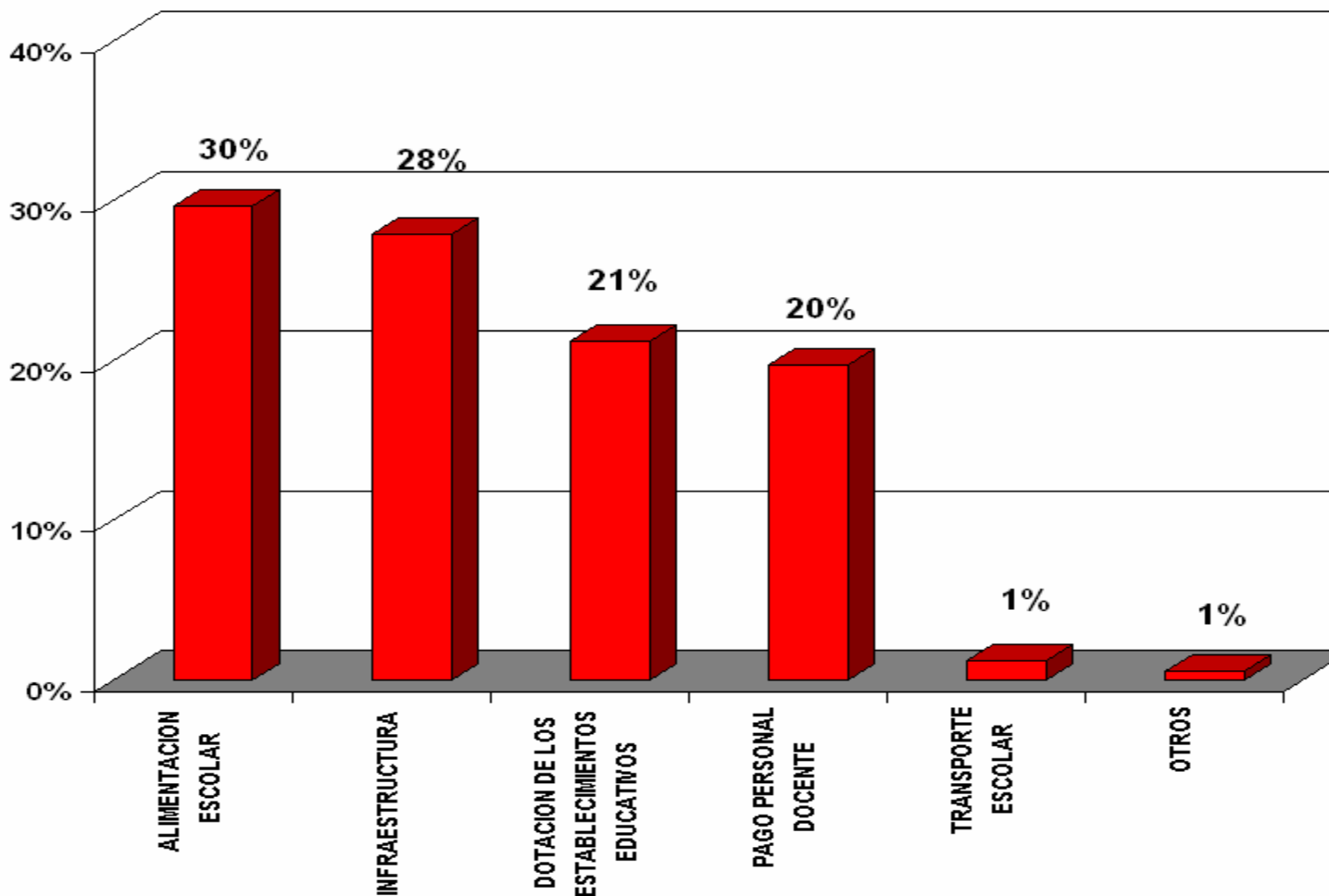
Fuente: Ejecuciones presupuestales municipales

Consejo comunal de Gobierno para Comunidades Indígenas Asignación vs Ejecución recursos del SGP 2002-2004



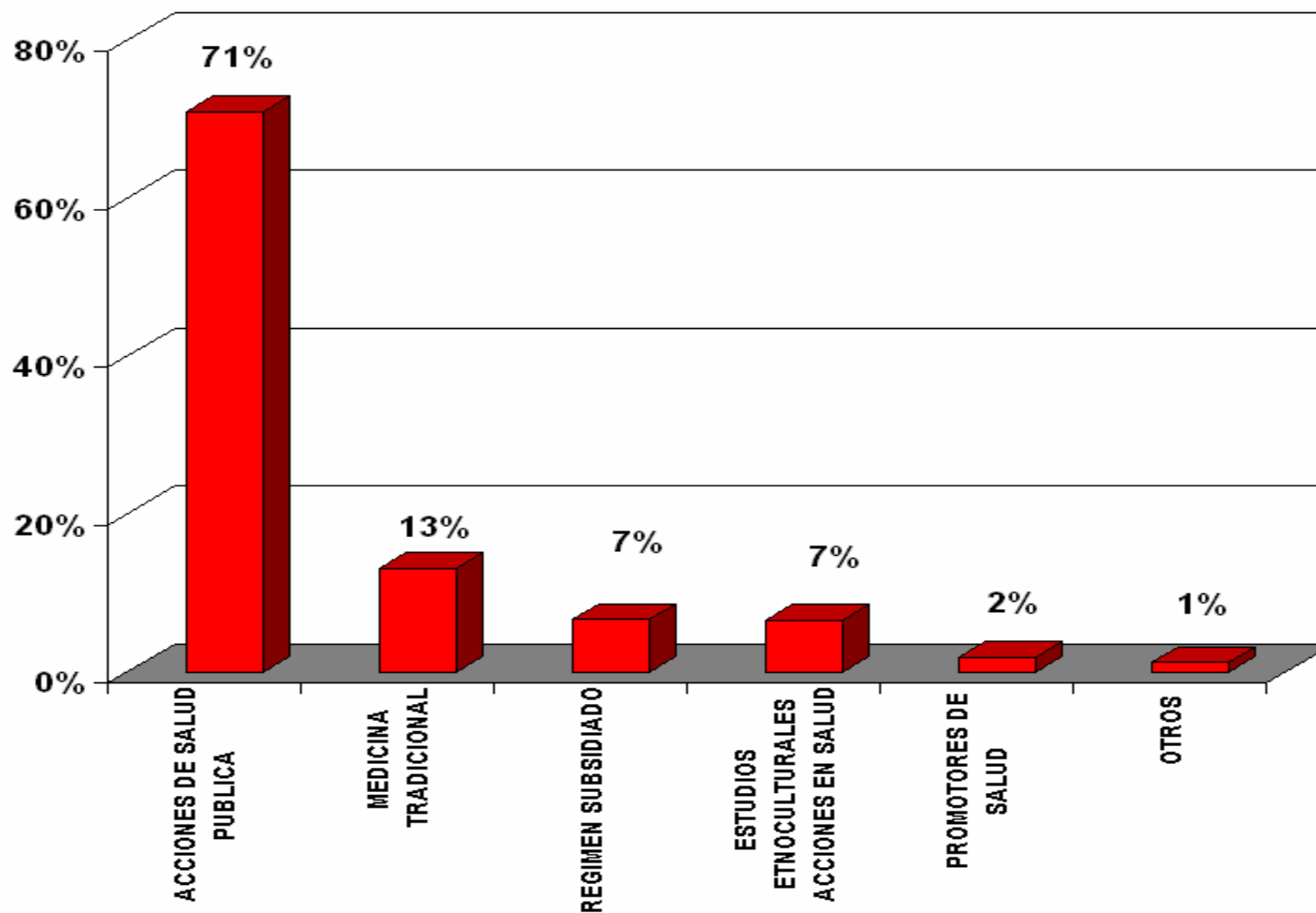
Fuente: Ejecuciones presupuestales municipales

Consejo comunal de Gobierno para Comunidades Indígenas Inversión en Educación 2002-2004



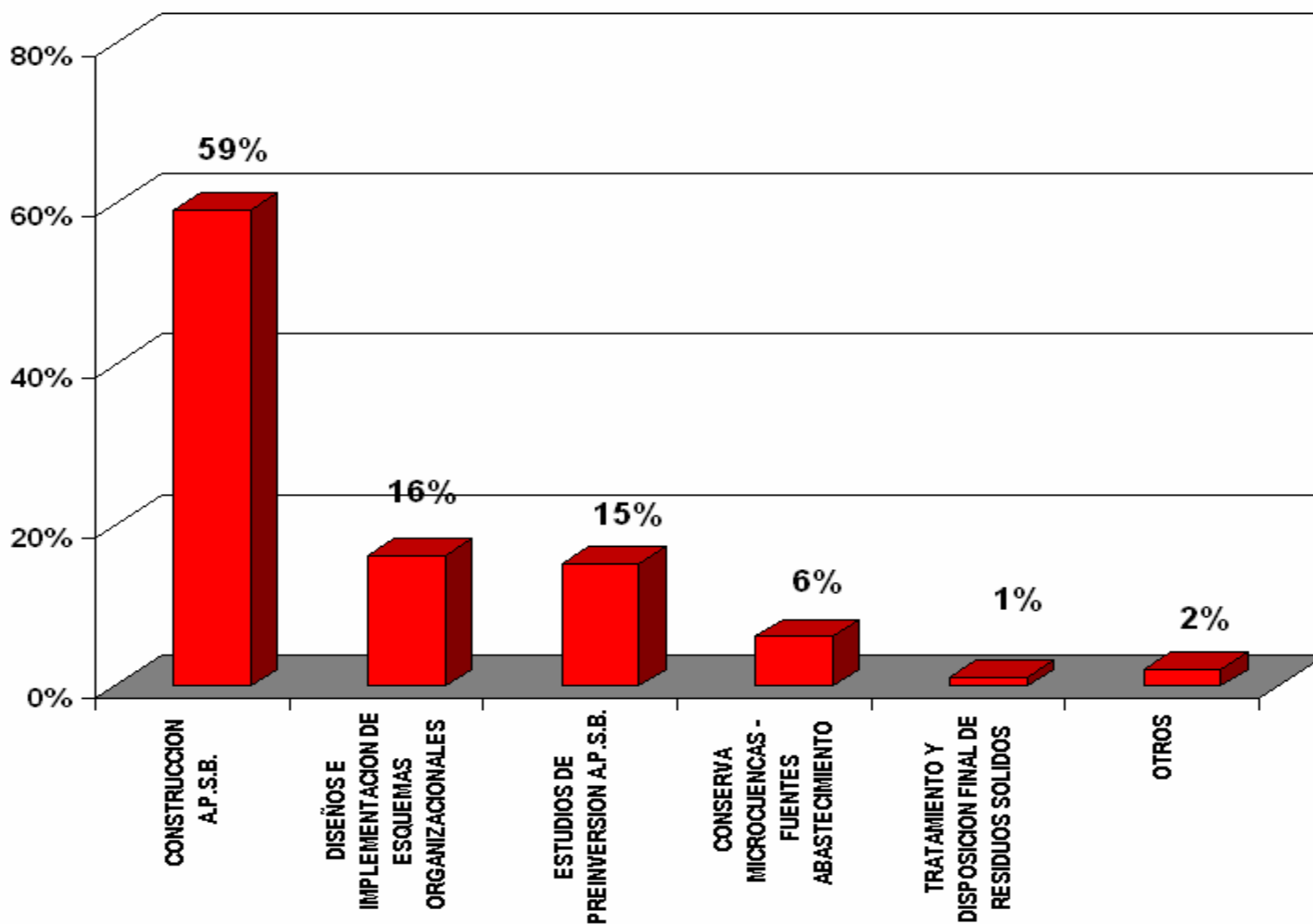
Fuente: Ejecuciones presupuestales municipales

Consejo comunal de Gobierno para Comunidades Indígenas Inversión en Salud 2002-2004



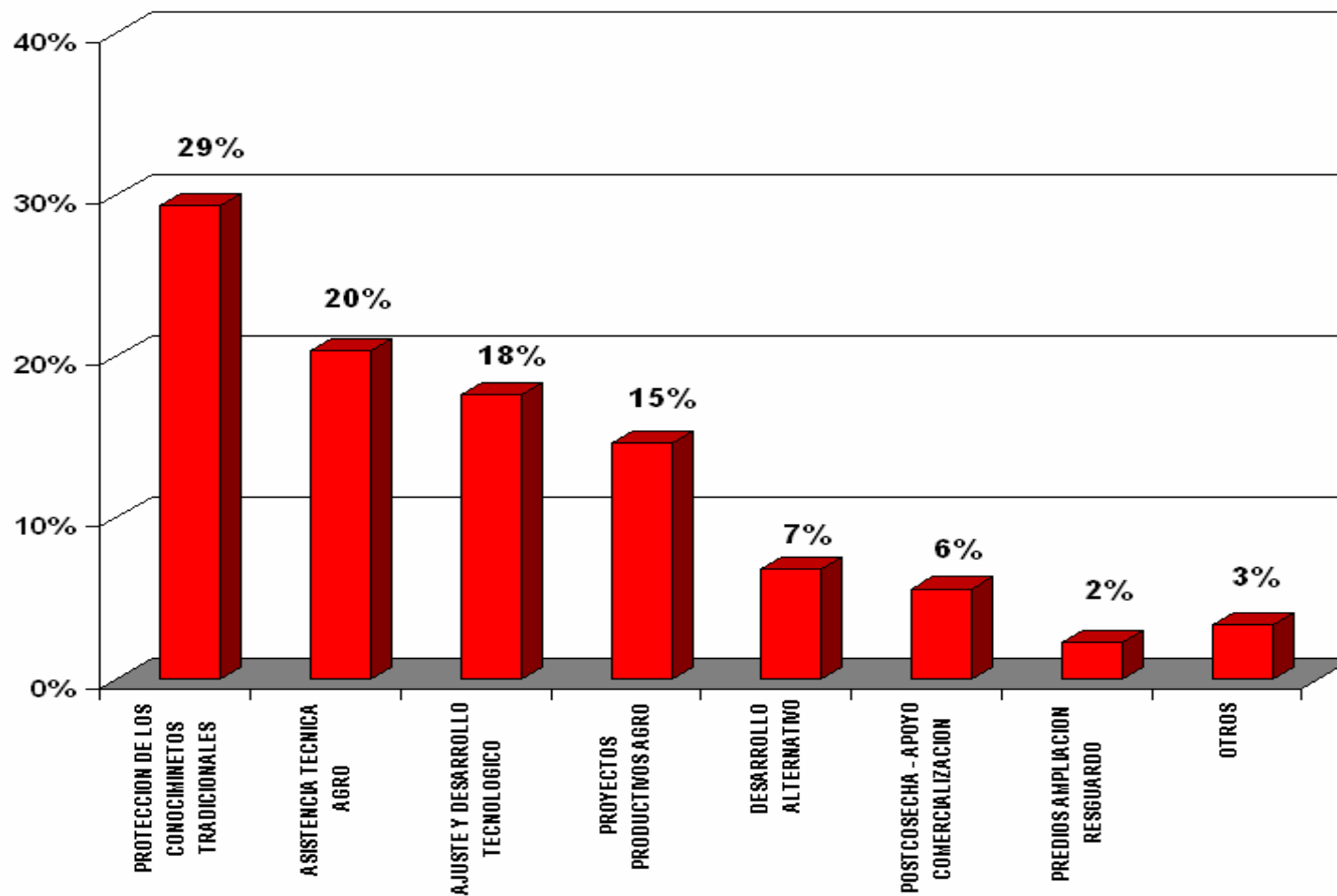
Fuente: Ejecuciones presupuestales municipales

Consejo comunal de Gobierno para Comunidades Indígenas Inversión en Agua Potable 2002-2004



Fuente: Ejecuciones presupuestales municipales

Consejo comunal de Gobierno para Comunidades Indígenas Inversión en Desarrollo Agropecuario 2002-2004



Fuente: Ejecuciones presupuestales municipales

Consejo comunal de Gobierno para Comunidades Indígenas Inversión en Vivienda 2002-2004

