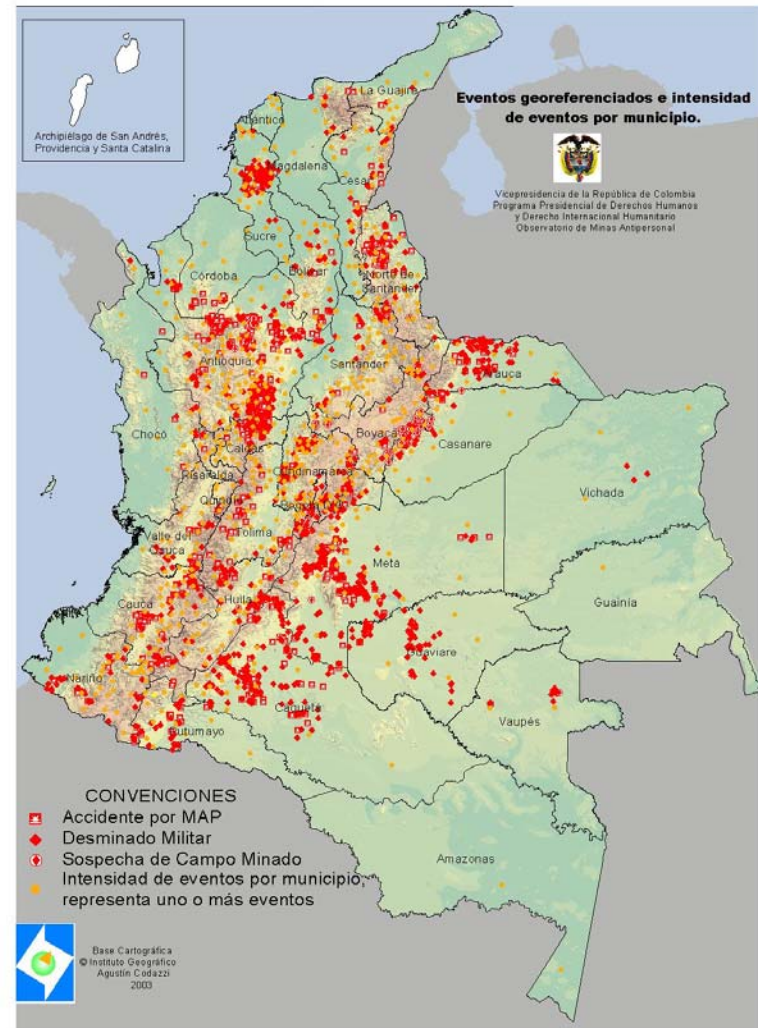


## SITUACION POR MAP Y MUSE EN COLOMBIA 1990 – 01 ABRIL 2007

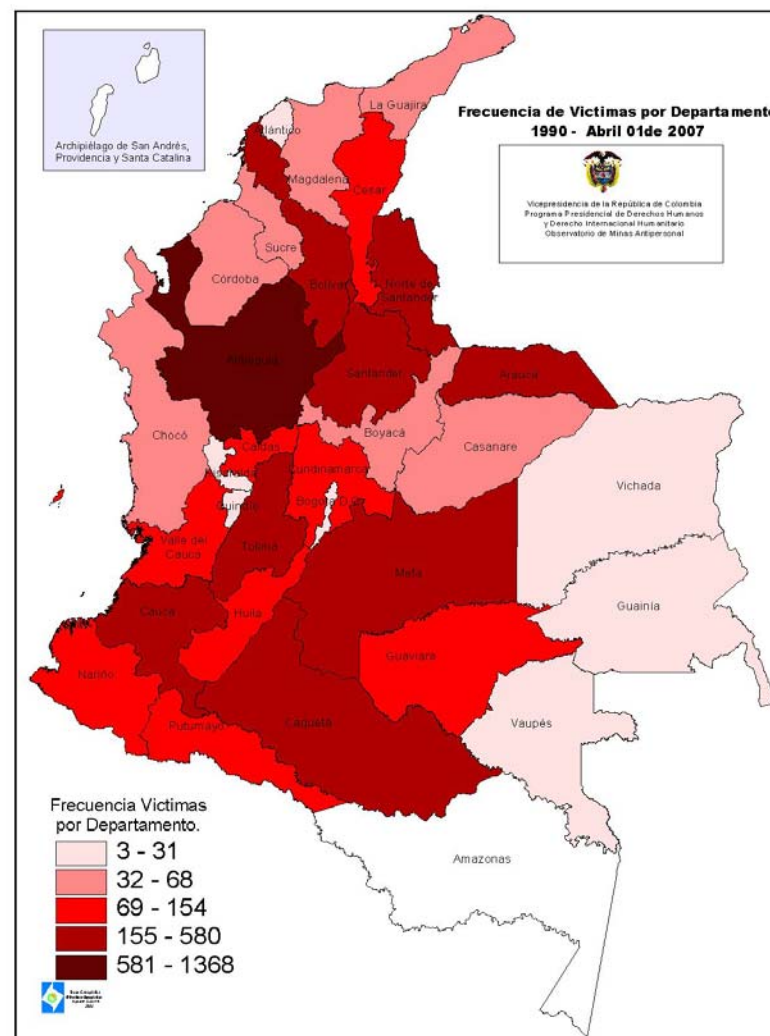
- Colombia es el único país de América Latina en donde aún se siembran estos artefactos de manera alarmante.
- Colombia es uno de los países en el mundo con el mayor número de víctimas con 5.925
- Durante el año 2006 se registraron 1104 víctimas de Minas antipersonal en Colombia.
- En lo que va corrido del año 2007 se han registrado 233 víctimas de Minas antipersonal en Colombia.
- 670 (60% del total) municipios ubicados en 31 de los 32 departamentos de nuestro país están afectados hoy por minas antipersonal y municiones sin estallar. Uno de cada dos municipios está afectado por la presencia o sospecha de un campo minado
- En promedio desde el año 2005 presentan tres víctimas diarias – muertos, heridos y/o mutilados.
- El 35% (2.069) de las víctimas es población civil y el 65% (3.863) son miembros de las Fuerza Pública
- 97% de los eventos se presentan en áreas rurales.



DESDE EL AÑO 2005 Y EN RECORRIDO DEL 2007, SE VIENE PRESENTANDO EN PROMEDIO (3) TRES VICTIMAS DIARIAS POR MAP Y MUSE

### SITUACION POR MAP Y MUSE EN COLOMBIA 1990 – 01 ABRIL 2007

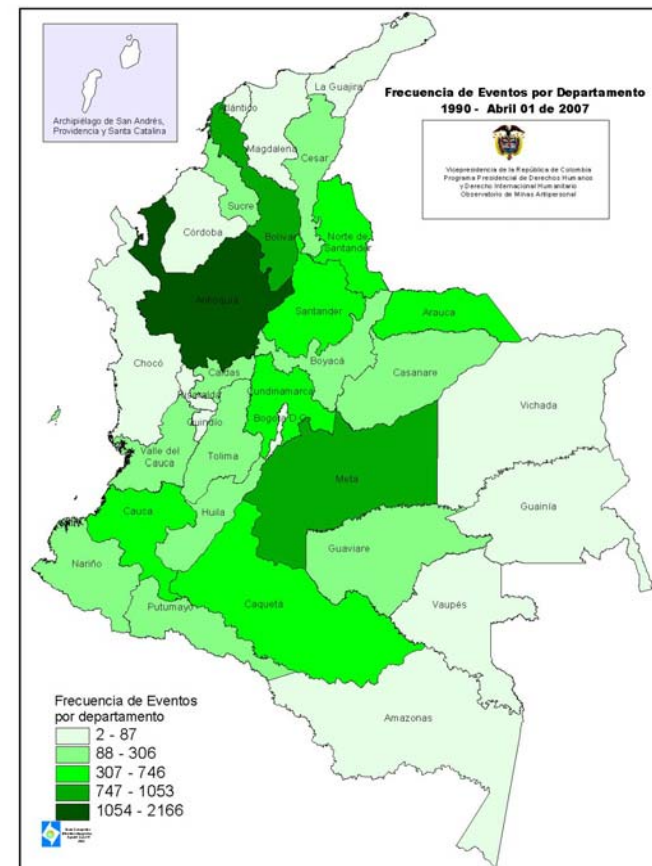
| DEPARTAMENTO       | CIVIL       | MILITAR     | TOTAL       |
|--------------------|-------------|-------------|-------------|
| ANTIOQUIA          | 594         | 774         | 1368        |
| META               | 241         | 339         | 580         |
| BOLIVAR            | 131         | 336         | 467         |
| CAQUETA            | 93          | 354         | 447         |
| NORTE DE SANTANDER | 105         | 308         | 413         |
| CAUCA              | 112         | 207         | 319         |
| ARAUCA             | 88          | 200         | 288         |
| TOLIMA             | 30          | 242         | 272         |
| SANTANDER          | 131         | 132         | 263         |
| CALDAS             | 40          | 114         | 154         |
| NARIÑO             | 99          | 55          | 154         |
| CUNDINAMARCA       | 45          | 98          | 143         |
| CESAR              | 60          | 74          | 134         |
| PUTUMAYO           | 24          | 103         | 127         |
| VALLE DEL CAUCA    | 17          | 86          | 103         |
| GUAVIARE           | 42          | 59          | 101         |
| HUILA              | 16          | 80          | 96          |
| BOYACA             | 22          | 46          | 68          |
| SUCRE              | 16          | 52          | 68          |
| CASANARE           | 14          | 53          | 67          |
| CHOCO              | 32          | 28          | 60          |
| CORDOBA            | 12          | 33          | 45          |
| LA GUAJIRA         | 13          | 27          | 40          |
| MAGDALENA          | 22          | 17          | 39          |
| VAUPES             | 14          | 17          | 31          |
| QUINDIO            | 7           | 16          | 23          |
| RISARALDA          | 15          | 7           | 22          |
| BOGOTA DC          | 10          | 6           | 16          |
| ATLANTICO          | 8           |             | 8           |
| VICHADA            | 6           |             | 6           |
| GUAINIA            | 3           |             | 3           |
| <b>Total</b>       | <b>2062</b> | <b>3863</b> | <b>5925</b> |
| <b>Porcentaje</b>  | <b>35%</b>  | <b>65%</b>  |             |



LOS DEPARTAMENTOS DE SAN ANDRES ISLAS Y AMAZONAS, SON LOS UNICOS DEPARTAMENTOS QUE NO PRESENTAN REGISTRO DE VICTIMAS POR MAP / MUSE

| DEPARTAMENTO    | ACCIDENTES  | INCIDENTES  | TOTAL        |
|-----------------|-------------|-------------|--------------|
| ANTIOQUIA       | 811         | 1355        | 2166         |
| META            | 299         | 754         | 1053         |
| BOLIVAR         | 237         | 733         | 970          |
| CAQUETA         | 233         | 513         | 746          |
| SANTANDER       | 155         | 529         | 684          |
| NORTE DE        | 195         | 311         | 506          |
| ARAUCA          | 149         | 338         | 487          |
| CUNDINAMARCA    | 84          | 372         | 456          |
| CAUCA           | 149         | 297         | 446          |
| TOLIMA          | 96          | 210         | 306          |
| NARIÑO          | 75          | 202         | 277          |
| CALDAS          | 103         | 170         | 273          |
| PUTUMAYO        | 65          | 179         | 244          |
| BOYACA          | 37          | 200         | 237          |
| CESAR           | 50          | 184         | 234          |
| GUAVIARE        | 37          | 160         | 197          |
| HUILA           | 46          | 125         | 171          |
| CASANARE        | 34          | 130         | 164          |
| VALLE DEL CAUCA | 39          | 124         | 163          |
| SUCRE           | 24          | 114         | 138          |
| VAUPES          | 22          | 65          | 87           |
| MAGDALENA       | 13          | 72          | 85           |
| LA GUAJIRA      | 8           | 54          | 62           |
| CHOCO           | 26          | 34          | 60           |
| CORDOBA         | 33          | 19          | 52           |
| RISARALDA       | 13          | 39          | 52           |
| BOGOTA DC       | 9           | 31          | 40           |
| QUINDIO         | 5           | 14          | 19           |
| VICHADA         | 2           | 11          | 13           |
| ATLANTICO       | 3           | 9           | 12           |
| GUAINIA         | 2           | 2           | 4            |
| AMAZONAS        |             | 2           | 2            |
| <b>Total</b>    | <b>3054</b> | <b>7352</b> | <b>10406</b> |

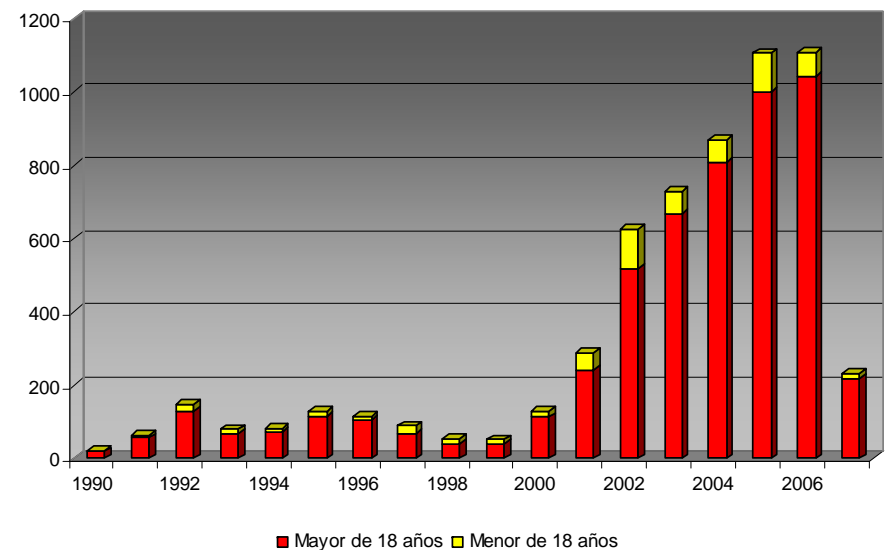
## SITUACION POR MAP Y MUSE EN COLOMBIA 1990 – 01 ABRIL 2007



DE LOS 32 DEPARTAMENTOS DE NUESTRO PAIS 30 PRESENTAN ACCIDENTES POR MINAS ANTIPERSONAL Y MUNICIONES SIN EXPLOTAR

| Departamento      | Mayor de 18 años | Menor de 18 años | Total       |
|-------------------|------------------|------------------|-------------|
| ANTIOQUIA         | 1200             | 168              | 1368        |
| META              | 530              | 50               | 580         |
| BOLIVAR           | 441              | 26               | 467         |
| CAQUETA           | 416              | 31               | 447         |
| NORTE DE          | 390              | 23               | 413         |
| CAUCA             | 272              | 47               | 319         |
| ARAUCA            | 266              | 22               | 288         |
| TOLIMA            | 251              | 21               | 272         |
| SANTANDER         | 237              | 26               | 263         |
| CALDAS            | 137              | 17               | 154         |
| NARIÑO            | 132              | 22               | 154         |
| CUNDINAMARCA      | 133              | 10               | 143         |
| CESAR             | 115              | 19               | 134         |
| PUTUMAYO          | 121              | 6                | 127         |
| VALLE DEL CAUCA   | 97               | 6                | 103         |
| GUAVIARE          | 80               | 21               | 101         |
| HUILA             | 89               | 7                | 96          |
| BOYACA            | 56               | 12               | 68          |
| SUCRE             | 63               | 5                | 68          |
| CASANARE          | 63               | 4                | 67          |
| CHOCO             | 52               | 8                | 60          |
| CORDOBA           | 40               | 5                | 45          |
| LA GUAJIRA        | 40               |                  | 40          |
| MAGDALENA         | 29               | 10               | 39          |
| VAUPES            | 29               | 2                | 31          |
| QUINDIO           | 19               | 4                | 23          |
| RISARALDA         | 19               | 3                | 22          |
| BOGOTA DC         | 8                | 8                | 16          |
| ATLANTICO         | 1                | 7                | 8           |
| VICHADA           | 5                | 1                | 6           |
| GUAINIA           | 1                | 2                | 3           |
| <b>Total</b>      | <b>5332</b>      | <b>593</b>       | <b>5925</b> |
| <b>Porcentaje</b> | <b>90%</b>       | <b>10%</b>       |             |

**SITUACION POR MAP Y MUSE EN COLOMBIA**  
**Victimas por Rango de edad en el momento del accidente**  
**1990 – 01 ABRIL 2007**



República de Colombia



**Presidencia**  
**Programa Presidencial de DH y DIH**  
Observatorio de Minas Antipersonal