

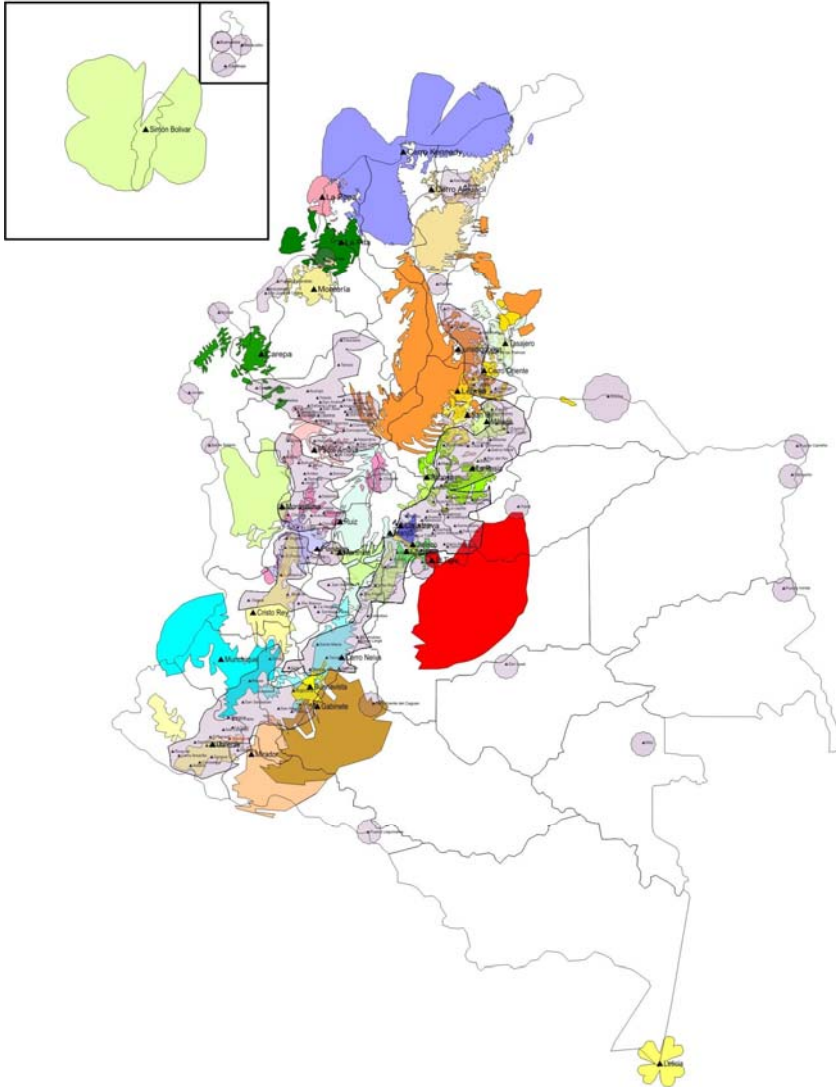
REPUBLICA DE COLOMBIA

SERVICIO DE TELEVISIÓN

Pereira, enero 27 de 2007

Televisión Radiodifundida

CANAL UNO

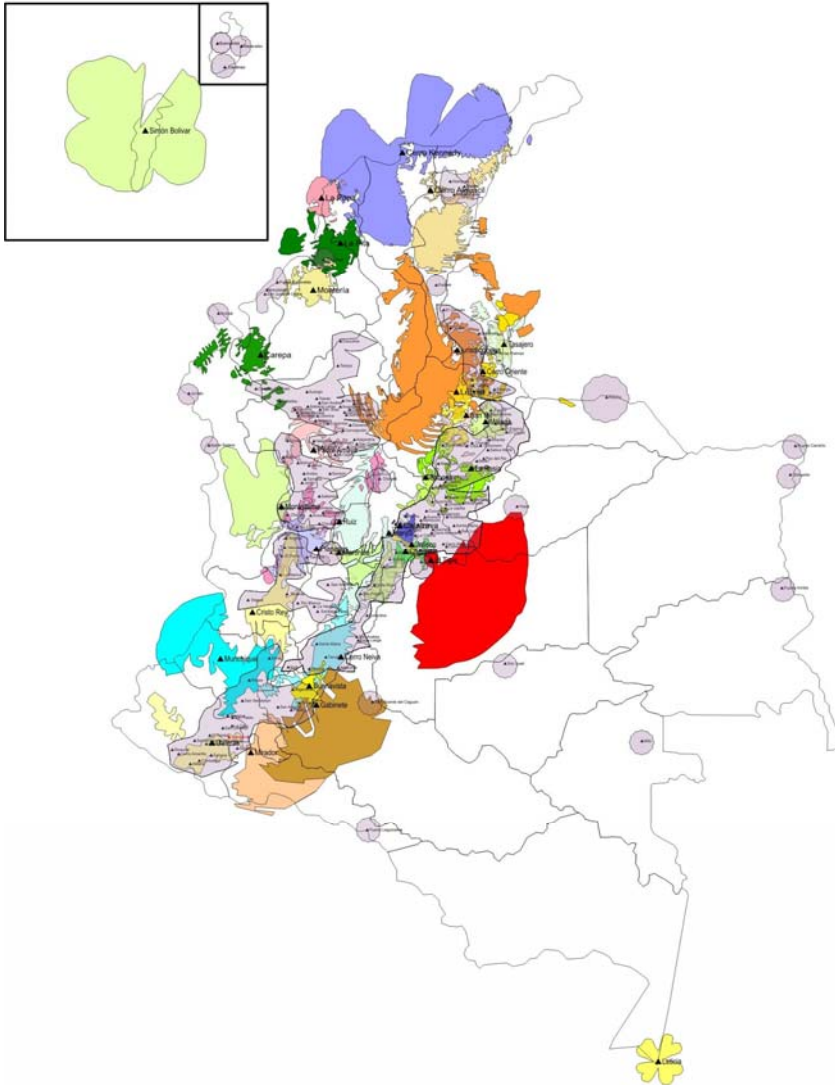


CUBRIMIENTO	
Habitantes	91,69%

RED CANAL UNO	
En servicio	94,03%

Televisión Radiodifundida

SEÑAL COLOMBIA INSTITUCIONAL

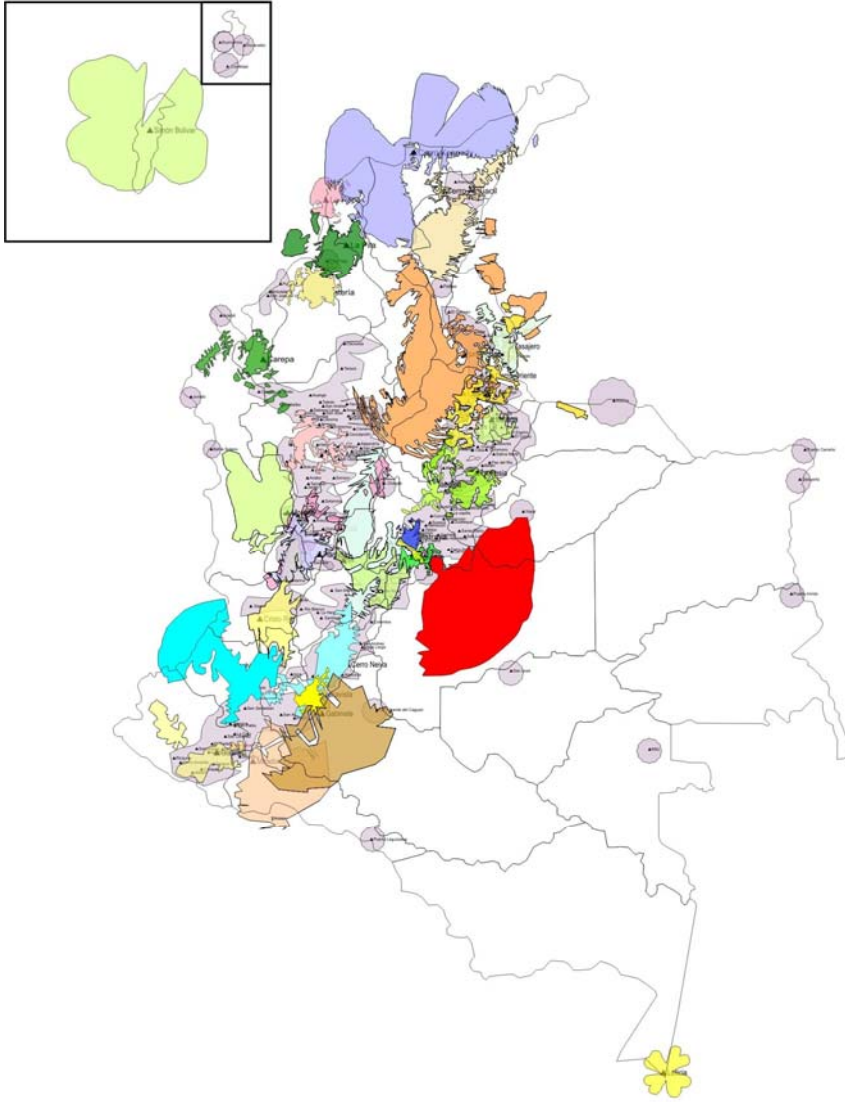


CUBRIMIENTO	
Habitantes	91,69%

RED CANAL INSTITUCIONAL	
En servicio	91,04%

Televisión Radiodifundida

SEÑAL COLOMBIA

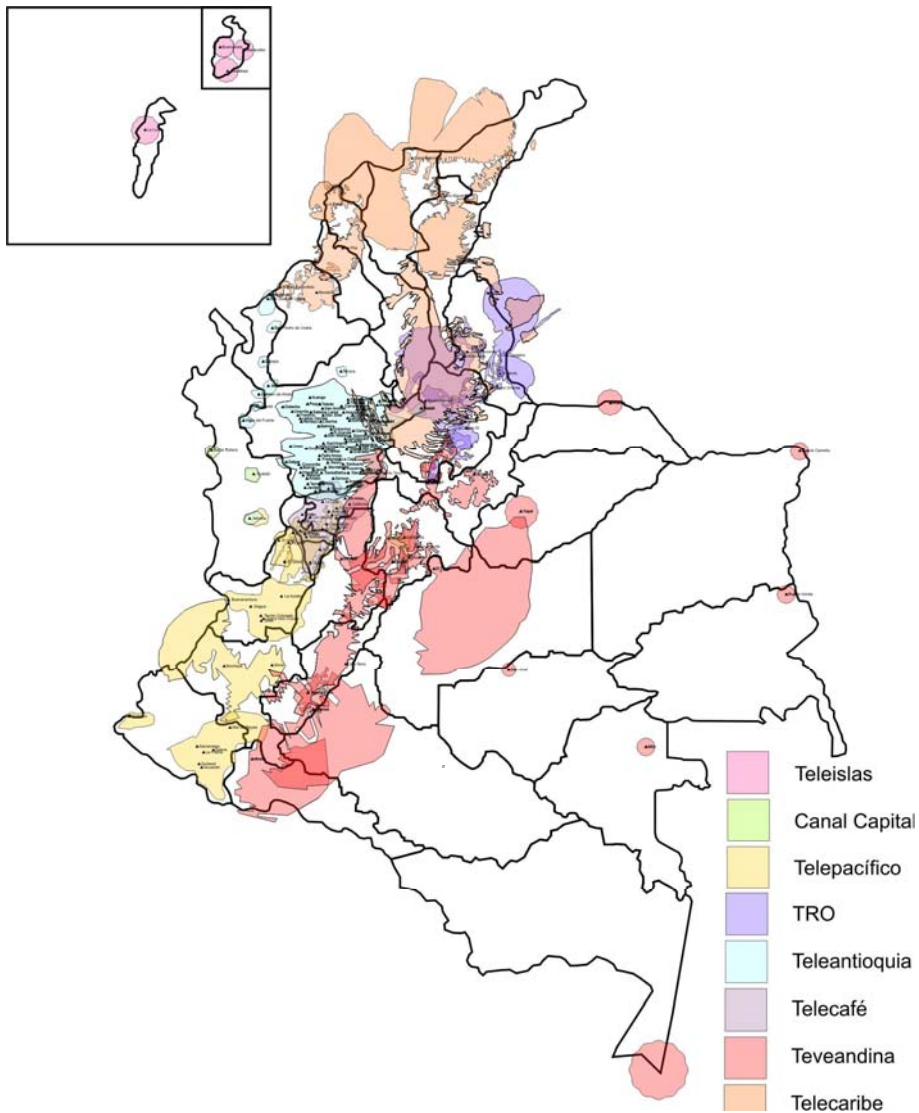


CUBRIMIENTO	
Habitantes	91,69%

RED SEÑAL COLOMBIA	
En servicio	90,30%

Televisión Radiodifundida

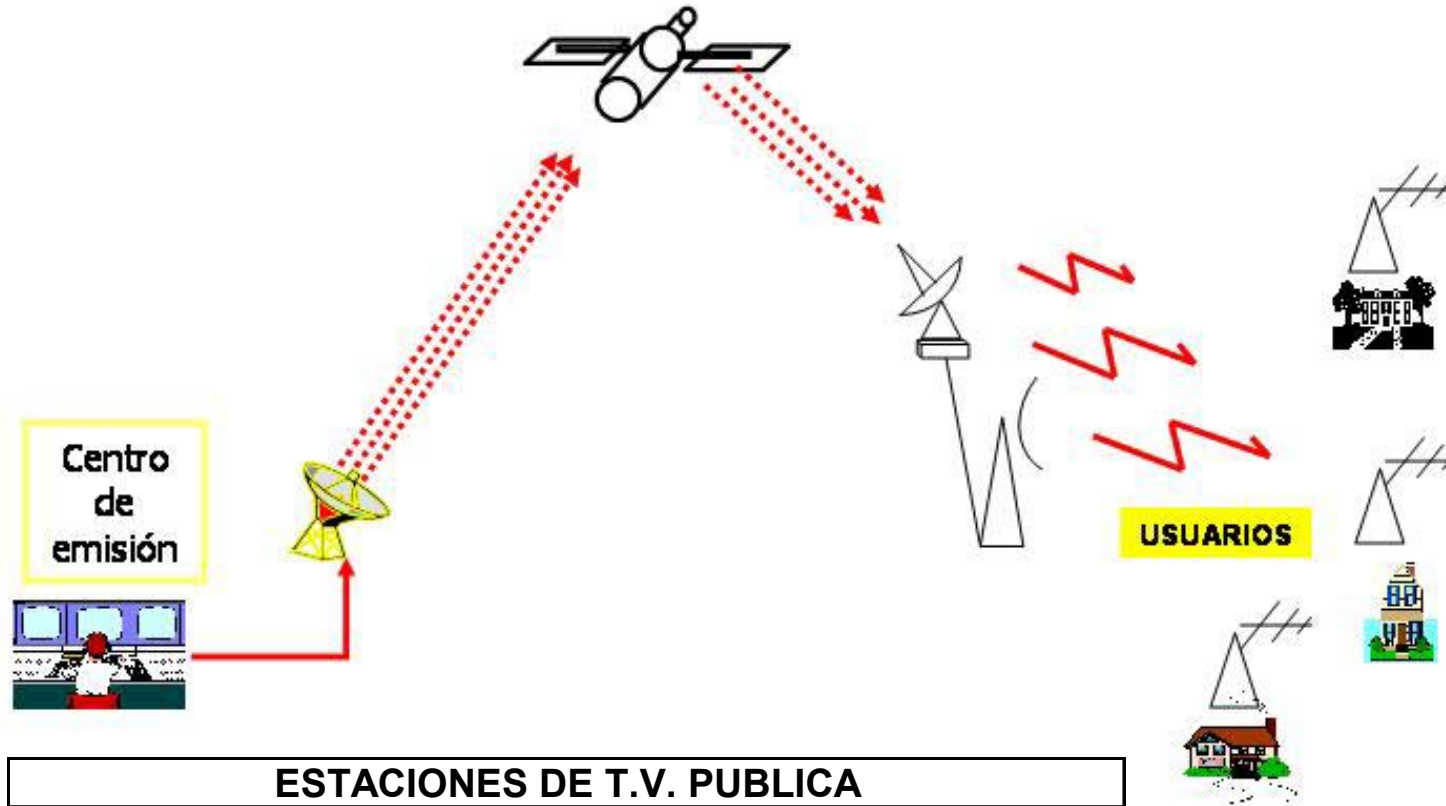
CANALES REGIONALES



CUBRIMIENTO	
Habitantes	75,63%

Televisión Radiodifundida

TRANSPORTE DE SEÑAL



ESTACIONES DE T.V. PUBLICA			
RED	ESTACIONES	CUBRIMIENTO	HABITANTES
Red Primaria	32	82,42%	37.950.380
Red Secundaria	174	9,27%	4.268.382
Total	206	91,69%	42.218.762

Televisión Radiodifundida

CANALES NACIONALES PRIVADOS



Obligación contractual: Cubrir municipios que de acuerdo al Censo del 93 proyectado al 97, con más de 20 mil habitantes.



Cubrimiento	
Municipios	Cantidad
Mas de 20 mil habitantes	368
Menos de 20 mil habitantes	388
Total de Municipios cubiertos	756

Televisión Radiodifundida

CANAL LOCAL CON ANIMO DE LUCRO:



CANALES LOCALES SIN ANIMO DE LUCRO:

Departamento	Ciudad	Cantidad
Antioquia	Medellin	3
Antioquia	Angostura	1
Arauca	Saravena	1
Atlantico	Baranoa	1
Atlantico	Barranquilla	2
Bolivar	Cartagena	2
Boyaca	Tunja	1
Caldas	Salamina	1
Casanare	Yopal	1
Cauca	Popayan	1
Cundinamarca	Bogota	9
Cundinamarca	Soacha	1
Cundinamarca	La Mesa	1

Departamento	Ciudad	Cantidad
Cundinamarca	La Mesa	1
Guajira	Riohacha	1
Huila	Neiva	1
Meta	Acacias	1
Nariño	Ipiales	2
Nariño	Pasto	1
Santander	Barrancabermeja	2
Santander	Bucaramanga	2
Santander	Malaga	1
Valle	Cali	3
Valle	Tulua	1
Valle	Buenventura	1
Total Canales		41



Administración Operación y Mantenimiento RED Publica Nacional

RECURSOS DESTINADOS POR LA CNTV

- ✓ Año 2005 \$18.400,000.000
- ✓ Año 2006 \$21.000,000.000
- ✓ Año 2007 \$23.000,000.000

Plan de Expansión

El plan de Expansión mejorará el cubrimiento de los municipios que lo requieran a nivel nacional.

Beneficiados: 200 municipios

Inversión aprobada 2007: \$4.700 millones.

Dptos.: Boyacá, Cundinamarca, Santander y
Ciudades de Frontera

Otras Soluciones

- La CNTV acordó con el operador de T.V satelital Directv el suministro e instalación de 400 receptores satelitales, los cuales se ubicaron en alcaldías, centros de salud, centros comunitarios o puntos Compartel para que puedan disfrutar de los canales públicos nacionales y los canales privados.
- Se está en proceso de compra de 200 receptores adicionales.

Televisión Cerrada

Televisión por Suscripción

Operadores de Cubrimiento Nacional
Cable Unión de Occidente S.A
E.P.M ESP
Cable Pacífico S.A

Region Centro	
Empresas	Departamentos
Cablecentro S.A.	Bogota
	Boyaca
	Caqueta
	Cundinamarca
	Huila
	Meta
	Norte de Santander
	Santander
Supercable	Tolima
	Arauca
	Casanare
	Putumayo
	Amazonas
	Guainia
	Guaviare
	Vaupes
Vichada	

Region Norte	
Empresas	Departamentos
Satelcaribe S.A.	Atlantico
	Bolivar
	Cesar
	Cordoba
Cablevista S.A.	Guajira
	Magdalena
	Sucre
	San Andres

Operadores Municipales	
Region	Cantidad
Occidente	17
Norte	15
Centro	30

Televisión Cerrada

Servicio de Televisión Comunitaria Sin Animo de Lucro

Antiguos Operadores Comunitarios		
Departamento	Ciudad	Cantidad
Amazonas	Leticia	1
Antioquia	Andes	1
	Bello	1
	Bolivar	1
	Copacabana	1
	El Carmen de Bolivar	1
	Envigado	1
	Guarne	1
	Itagui	1
	Marinilla	1
	Medellin	7
	Rionegro	1
	Sta. Rosa de Osos	1
	Zaragoza	1
Atlantico	Barranquilla	1

Antiguos Operadores Comunitarios		
Departamento	Ciudad	Cantidad
Bolivar	Arjona	1
Boyaca	Duitama	1
	Paipa	1
	Tunja	1
Caldas	Aguadas	1
	Anserma	1
	Aranzazu	1
	La Dorada	1
	Pacora	1
	Palestina	1
	Riosucio	1
	Salamina	1
	Supía	1
Caqueta	Florencia	1
	Puerto Rico	1

Televisión Cerrada

Servicio de Televisión Comunitaria Sin Animo de Lucro

Antiguos Operadores Comunitarios		
Departamento	Ciudad	Cantidad
Cundinamarca	Bogotá	7
	Chia	1
	Cogua	1
	Girardot	1
	Madrid	1
	Silvania	1
	Simajaca	1
	Soacha	2
	Tocancipa	1
	Villeta	1
	Zipaquirá	1
Guajira	Maicao	1
Huila	Timaná	1
Magdalena	Ciénaga	1
	El Banco	1

Antiguos Operadores Comunitarios		
Departamento	Ciudad	Cantidad
Nariño	Ipiales	1
	Pupiales	1
	Samaniego	1
	Sandona	1
Norte de Santander	Ocaña	1
	Pamplona	1
Putumayo	Puerto Asís	1
Quindío	Armenia	1
	Calarcá	1
	La Tebaida	1
Risaralda	Apía	1
	Marsella	1
	Pereira	1
	Quinchía	1
	Santuario	1

Televisión Cerrada

Servicio de Televisión Comunitaria Sin Animo de Lucro

Antiguos Operadores Comunitarios		
Departamento	Ciudad	Cantidad
Santander	Barbosa	1
	Barrancabermeja	4
	Bucaramanga	3
	Cimitarra	1
	Girón	1
	Piedecuesta	1
	Puente Nacional	1
	San Gil	1
	Socorro	1
Sucre	San Pedro	1
Valle	Caicedonia	1
	Cali	3
	La Union	1
	La Victoria	1
	Obando	1
	Restrepo	1
	Roldanillo	1
	Zarzal	1

Antiguos Operadores Comunitarios		
Departamento	Ciudad	Cantidad
Casanare	Aguazul	1
	Paz de Ariporo	2
	Yopal	1
Cauca	Mercaderes	1
Cesar	Agustin Codazzi	1
	Bosconia	1
	Curamani	1
	Valledupar	2
Córdoba	Lorica	1
	Montelibano	1
	San Antero	1
	Tierra Alta	1
Meta	Acacias	1
	Granada	2
Total		115

Televisión Cerrada

Servicio de Televisión Comunitaria Sin Animo de Lucro

Antiguos Operadores Incidentales		
Departamento	Cantidad de Municipios	Cantidad de Operadores
Antioquia	69	159
Atlantico	13	21
Bolivar	8	9
Boyaca	18	21
Caldas	11	14
Caqueta	6	8
Casanare	6	6
Cauca	8	8
Cesar	12	13
Choco	6	8
Cordoba	14	15
Cundinamarca	53	228
Guajira	4	4
Guaviare	2	4

Televisión Cerrada

Servicio de Televisión Comunitaria Sin Animo de Lucro

Antiguos Operadores Incidentales		
Departamento	Cantidad de Municipios	Cantidad de Operadores
Huila	17	20
Magdalena	10	12
Meta	8	12
Nariño	6	6
Norte de Santander	10	10
Putumayo	10	12
Quindío	8	12
Risaralda	8	16
San Andres Isla	2	3
Santander	22	66
Sucre	9	9
Tolima	22	23
Valle	22	77
Vichada	1	1
Total	385	797

Gracias

info@cntv.org.co

www.cntv.org.co

Calle 72 No 12 – 77

Tel 376 3333