



Ministerio de la Protección Social  
República de Colombia

Libertad y Orden



Libertad y Orden

Ministerio de la Protección Social  
República de Colombia



Ministerio de la Protección Social  
República de Colombia

Libertad y Orden

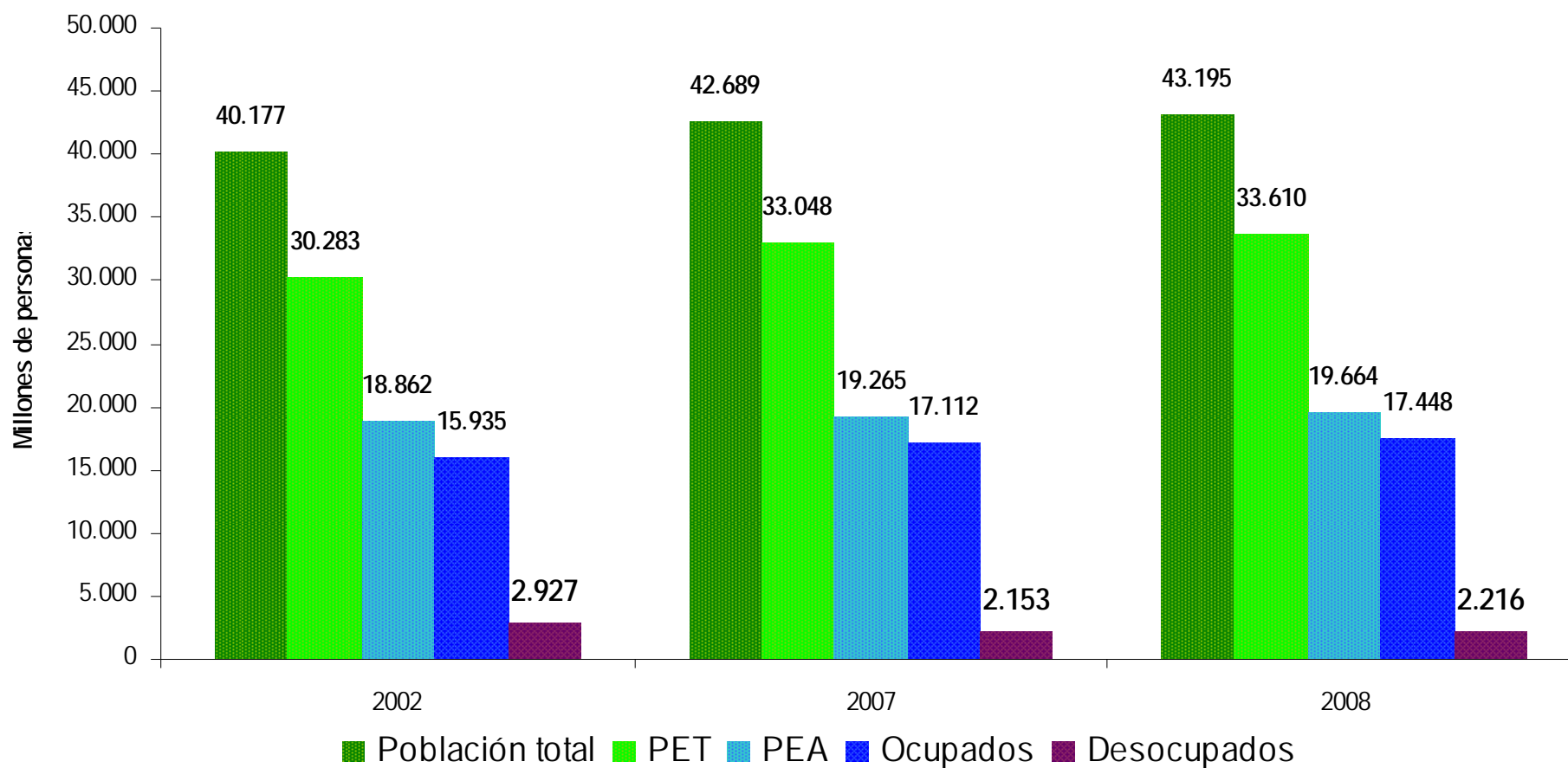
# MERCADO LABORAL



Ministerio de la Protección Social  
República de Colombia

Libertad y Orden

## Población (total, en edad de trabajar, activa y ocupada)

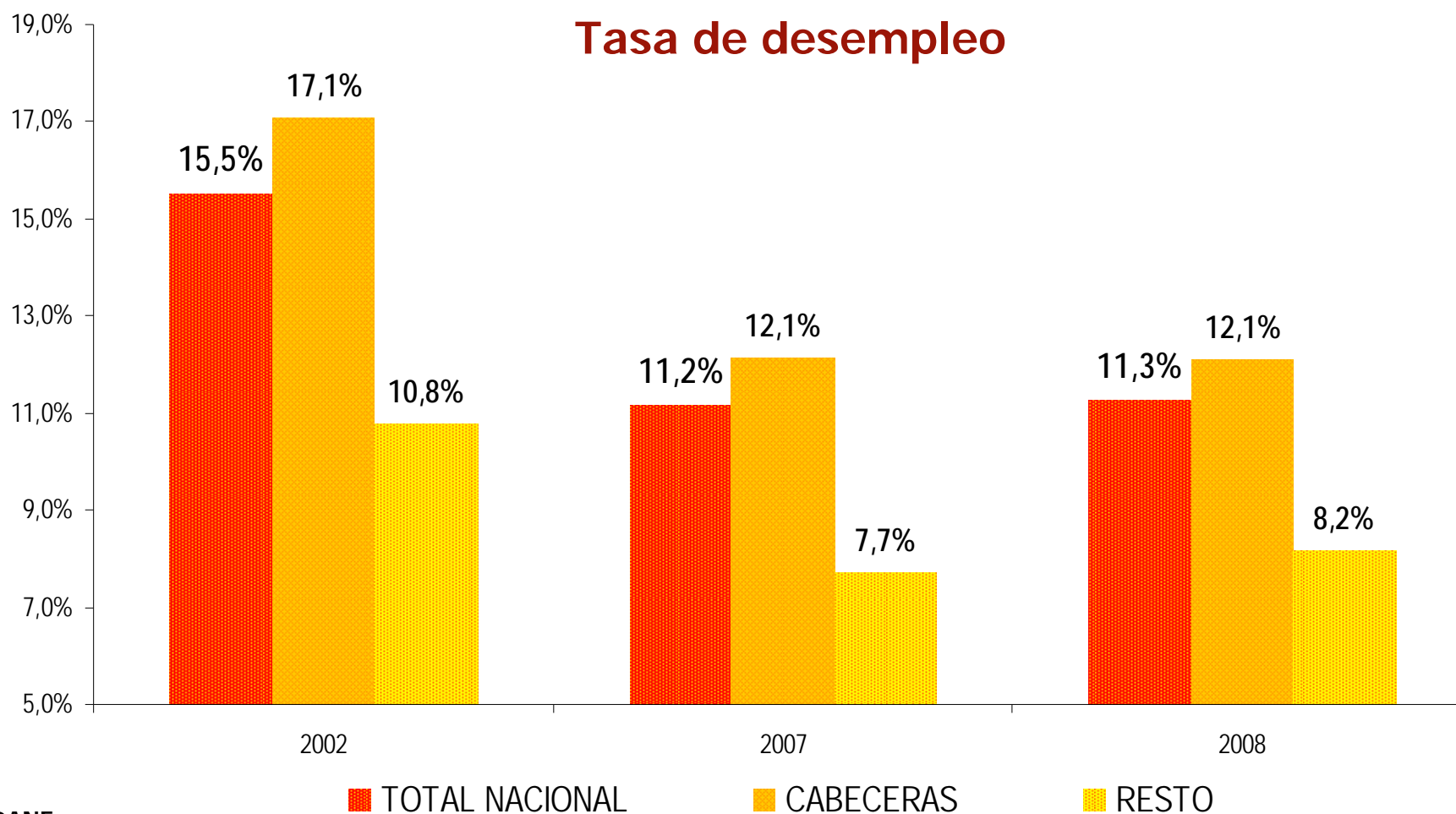




Ministerio de la Protección Social  
República de Colombia

Libertad y Orden

## Pese a la situación, el desempleo se mantiene estable



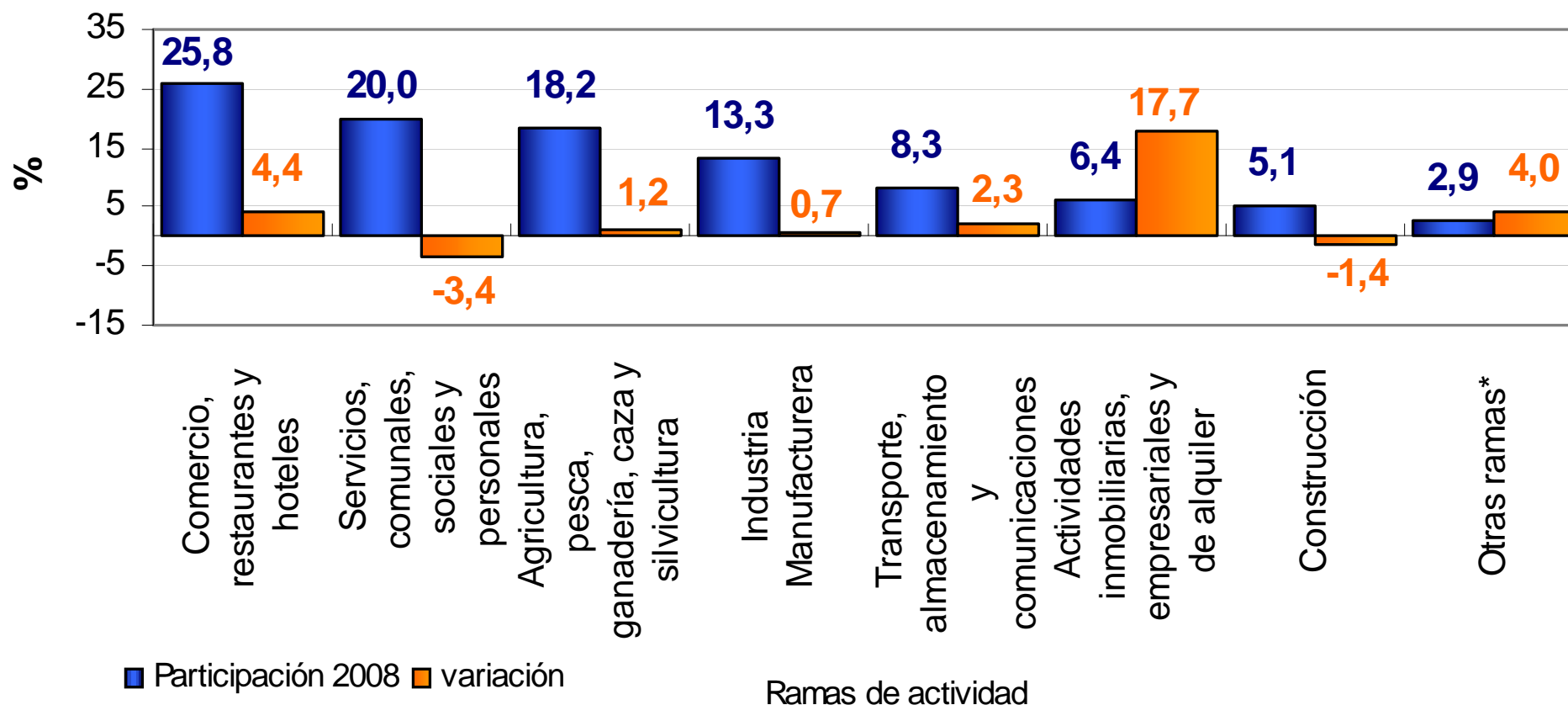
Fuente: DANE



Ministerio de la Protección Social  
República de Colombia

Libertad y Orden

## Distribución porcentual y variación población ocupada, según ramas de actividad (2008-2007)



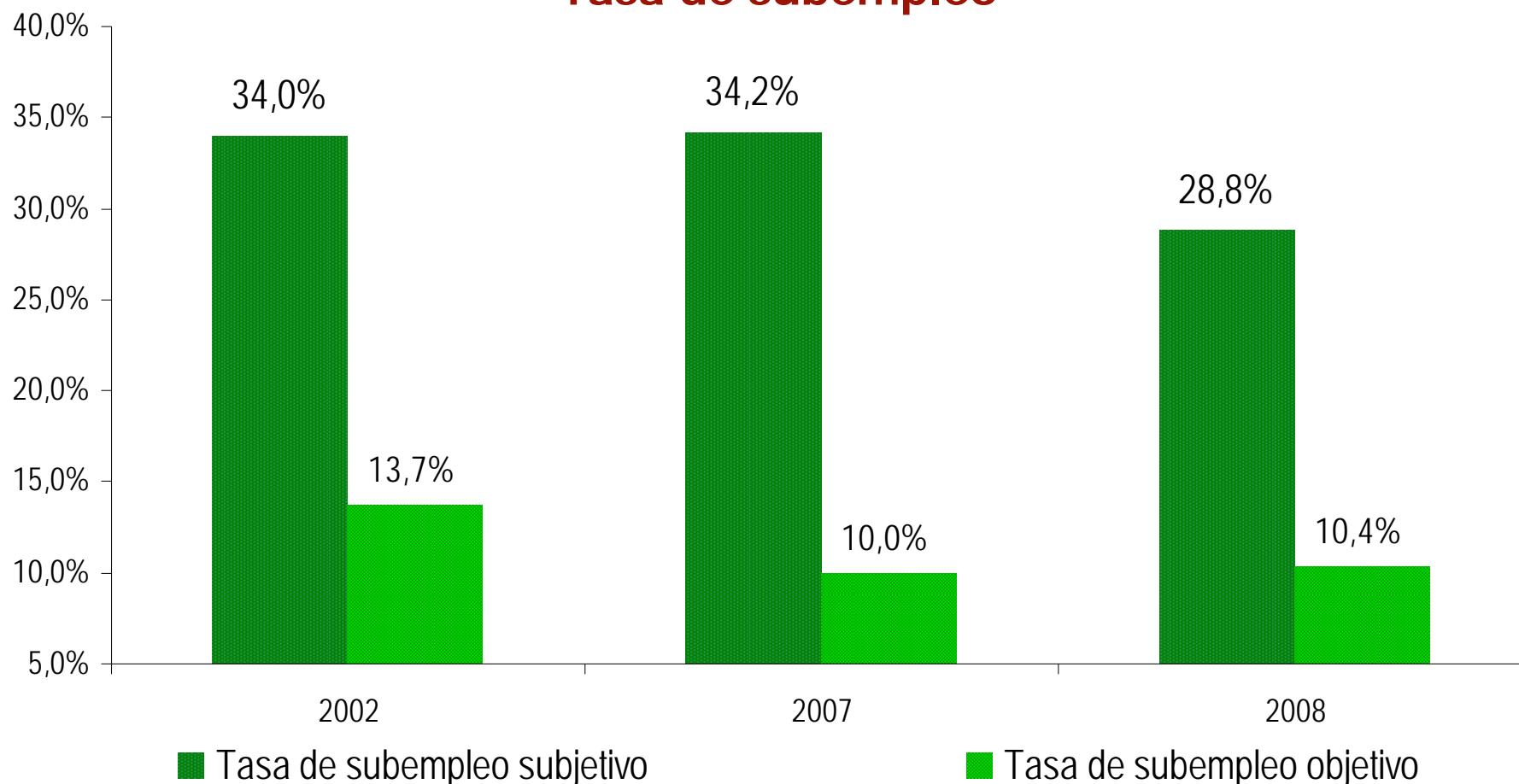


Ministerio de la Protección Social  
República de Colombia

Libertad y Orden

## La percepción de calidad no ha empeorado

### Tasa de subempleo

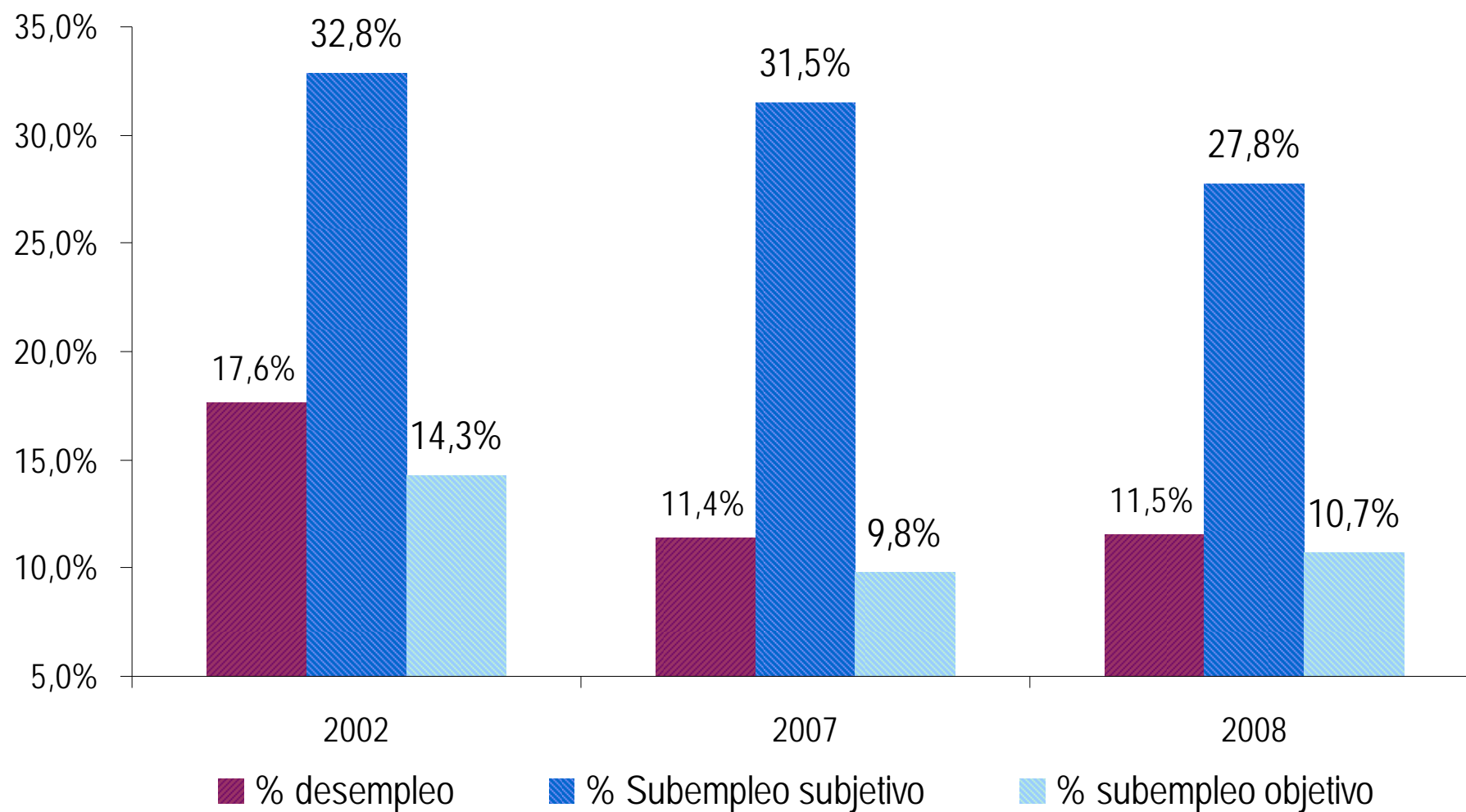




Ministerio de la Protección Social  
República de Colombia

Libertad y Orden

## Datos para las 13 áreas metropolitanas

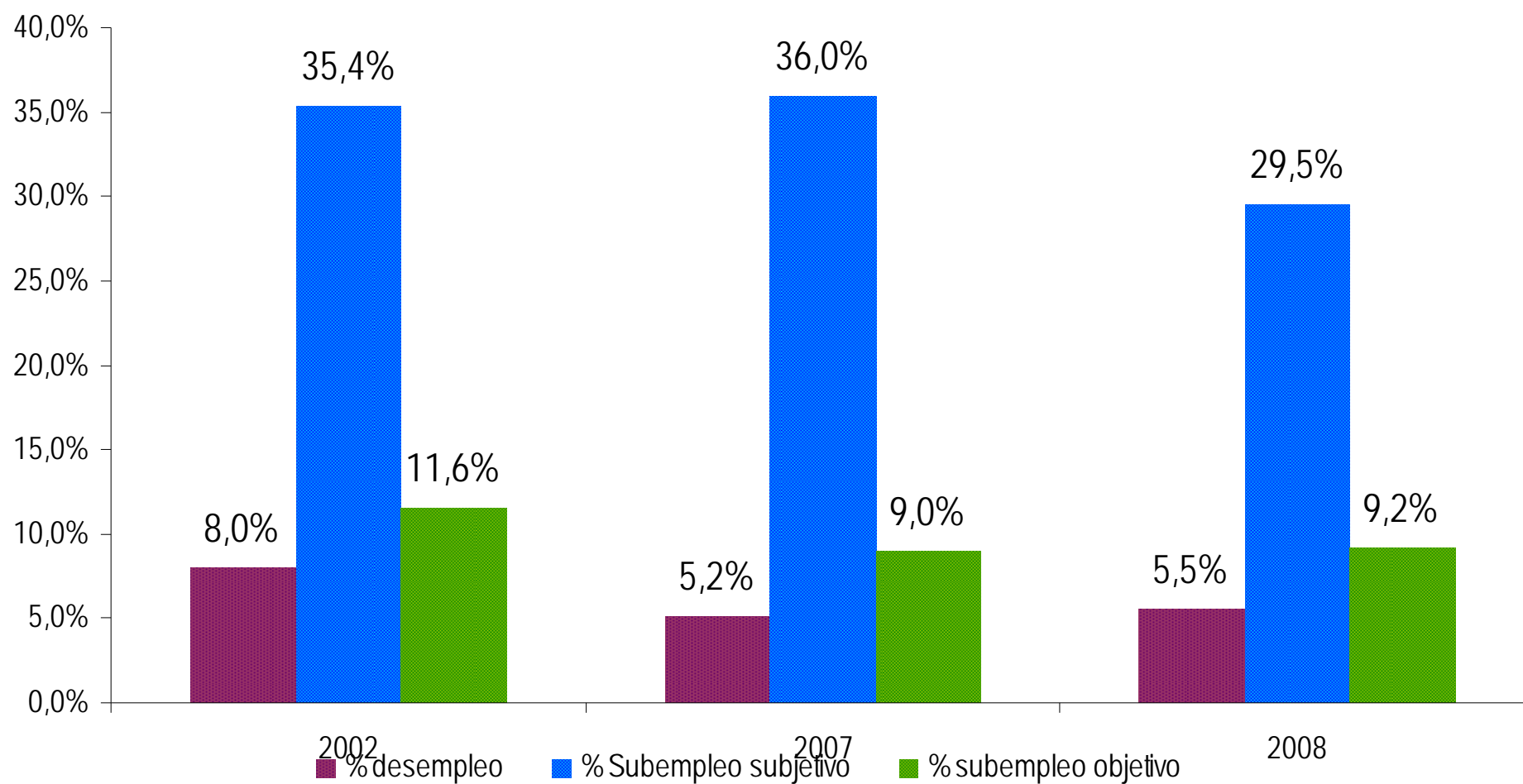




Ministerio de la Protección Social  
República de Colombia

Libertad y Orden

## Y en jefes de hogar





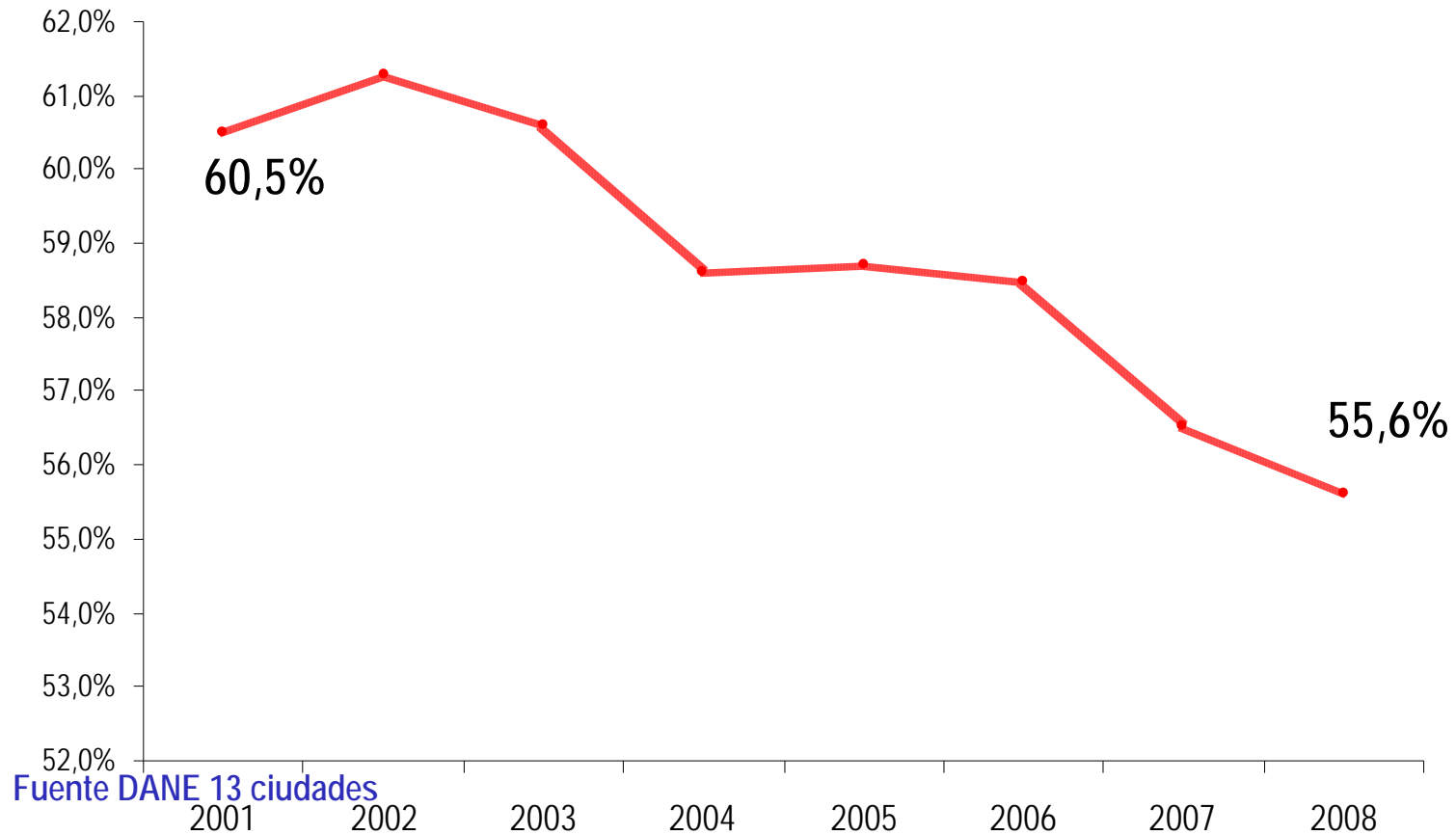


Ministerio de la Protección Social  
República de Colombia

Libertad y Orden

## Informalidad

Tasa de informalidad % (ocupados informales / total ocupados)

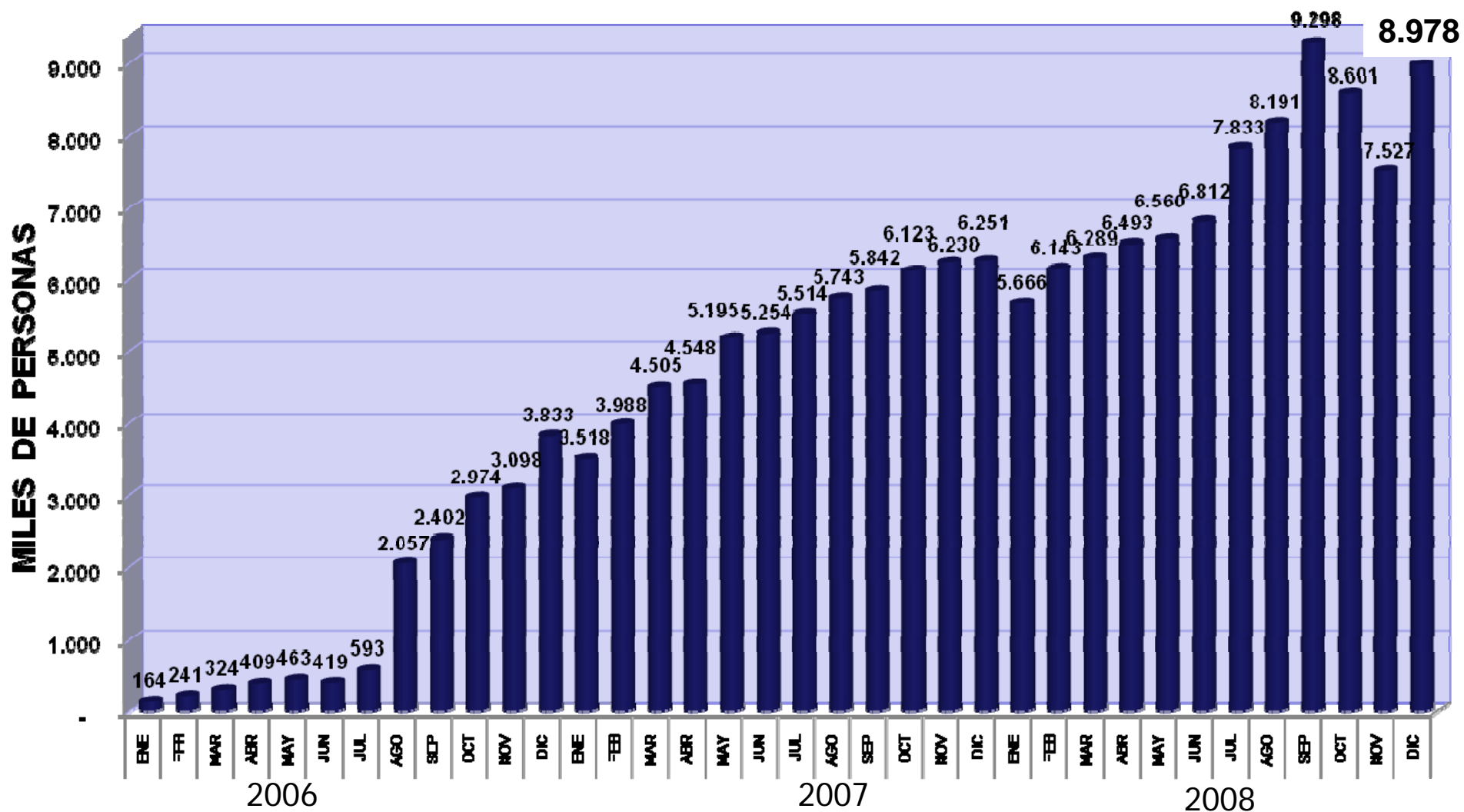




Ministerio de la Protección Social  
República de Colombia

Libertad y Orden

## Esfuerzos de formalización: PILA

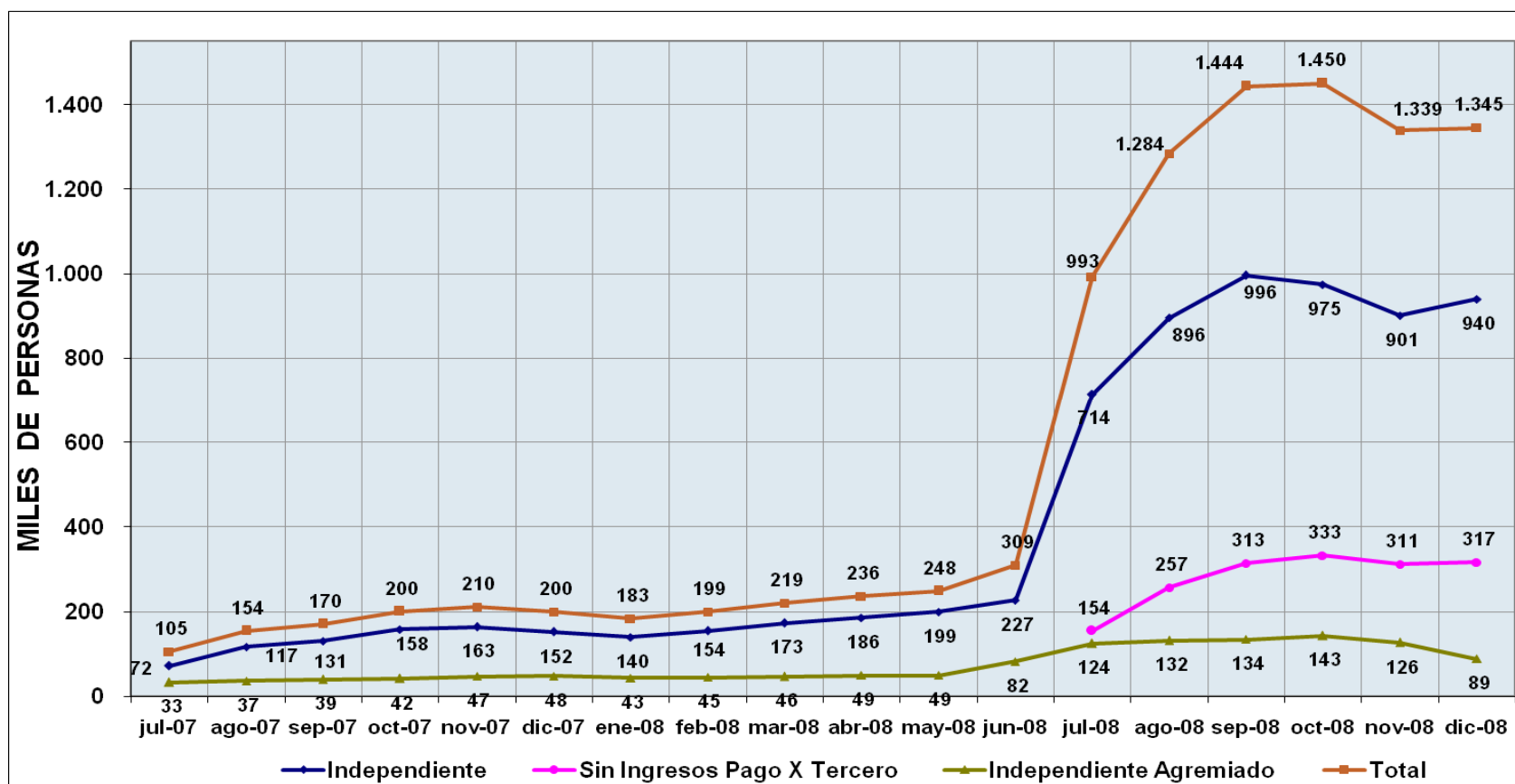




Ministerio de la Protección Social  
República de Colombia

Libertad y Orden

## Y los independientes han crecido en afiliación a SS





Ministerio de la Protección Social  
República de Colombia

Libertad y Orden

## Como se afecta el empleo ante una crisis económica?

- Se estima que se requiere un crecimiento mínimo de la economía (PIB) de aprox. 3% para evitar una caída seria en el empleo
- Cada 1% adicional de desempleo equivale aprox. a la pérdida de 197 mil empleos
- Cuando cae la economía se afecta sobre todo el empleo formal: aumenta el subempleo y la informalidad



Ministerio de la Protección Social  
República de Colombia

Libertad y Orden

## MEDIDAS CONTRACÍCLICAS

### 1. FORTALECER PROGRAMAS DE COHESIÓN SOCIAL

### 2. INVERSIÓN

- Velocidad de Ejecución
- Cantidad (Vigencia)

### 3. CAPACITACIÓN E INTERMEDIACIÓN

- Reinserción Laboral
- SENA, Convenio con Colegios



Ministerio de la Protección Social  
República de Colombia

Libertad y Orden

# MEDIDAS CONTRACÍCLICAS

## 4. FOCALIZACIÓN

## 5. ESTABILIDAD

## 6. OTROS ACTORES

- Entes Territoriales
- Gremios

### 5.1 SUBSIDIOS ???